



CONINDUSTRIA



Encuesta de Coyuntura Trimestral

Situación I Trimestre 2009
Perspectivas II Trimestre 2009

Julio de 2009

Resumen Ejecutivo

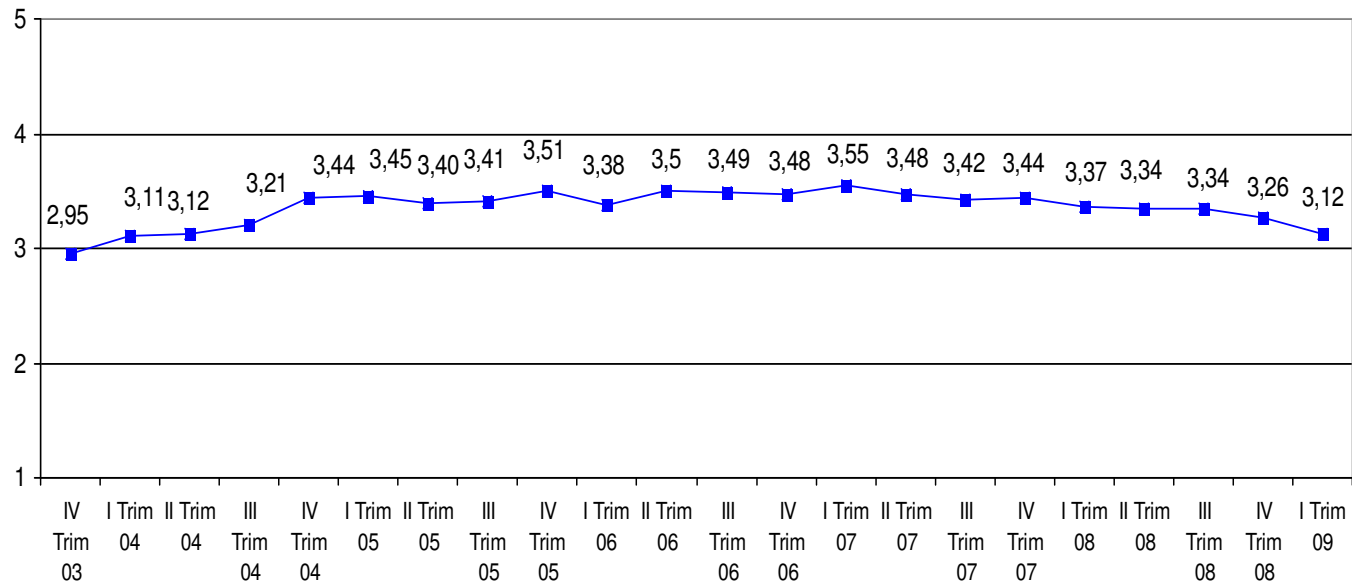
- Deterioro de todas las variables respecto al I Trimestre de 2008 y al trimestre previo

Encuesta de Coyuntura Industrial I Trimestre 2004-2009								Comparación 2 últimos Trim.		
VARIABLE	I04	I05	I06	I07	I08	I09	Var. I09 / I08	IV 2008	I09	Var. I09 / IV 08
Situación actual del sector	2,89	3,30	3,28	3,45	3,21	2,84	-0,37	3,03	2,84	-0,19
Situación actual de su empresa	3,11	3,45	3,38	3,55	3,37	3,12	-0,25	3,26	3,12	-0,14
Expectativas	3,10	3,43	3,47	3,29	3,04	2,85	-0,19	2,87	2,85	-0,02
Variación en la cartera de pedidos	3,22	3,18	3,20	3,25	3,06	2,69	-0,37	2,97	2,69	-0,28
Variación en las ventas	3,41	3,25	3,25	3,34	3,03	2,59	-0,44	2,95	2,59	-0,36
Expectativas de las ventas próximo trimestre	3,22	3,51	3,61	3,61	3,25	2,65	-0,60	2,81	2,65	-0,16
Variación en el nivel del inventario de materias primas	2,99	3,45	3,24	3,46	2,85	2,63	-0,22	2,92	2,63	-0,29
Variación en el nivel de la producción	3,36	3,27	3,27	3,29	2,99	2,60	-0,39	2,88	2,60	-0,28
Variación en el nivel del empleo	3,04	3,16	3,18	3,46	3,03	2,68	-0,35	2,99	2,68	-0,31
Perspectiva de las exportaciones próximo trimestre	3,22	3,31	3,30	3,02	2,77	1,87	-0,90	2,72	1,87	-0,85
Capacidad utilizada %	53,30%	57,36%	58,15%	59,69%	59,22%	54,95%	-4,27%	60,61%	54,95%	-5,66%

Fuente: Lucas Consultores, cálculos ConinceeI

Situación actual de su empresa

I Trimestre 2009



—■ Promedio Nacional

(5) Muy buena (4) Buena (3) Regular (2) Mala (1) Muy mala

Percepción MUY BUENA o BUENA:

Gran Industria: 28%

Mediana Industria: 16%

Pequeña Industria: 17%

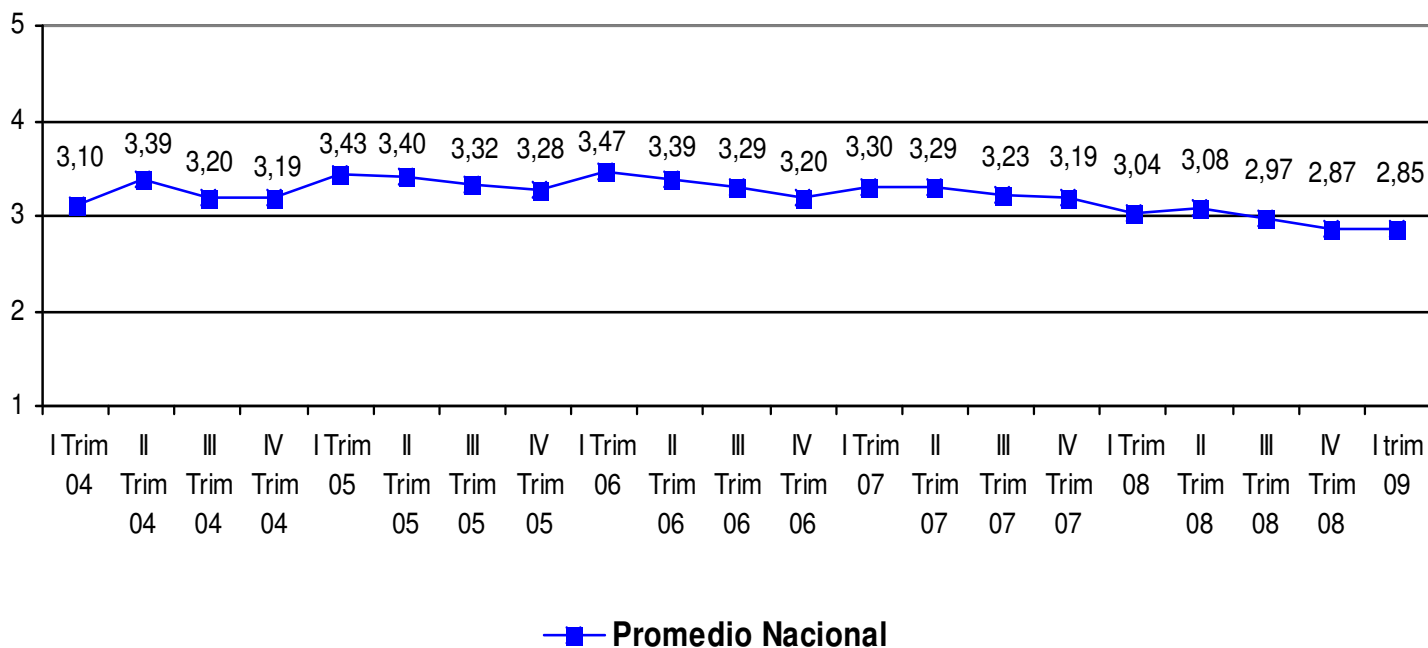
Percepción MALA o MUY MALA:

Gran Industria: 22%

Mediana Industria: 31%

Pequeña Industria: 35%

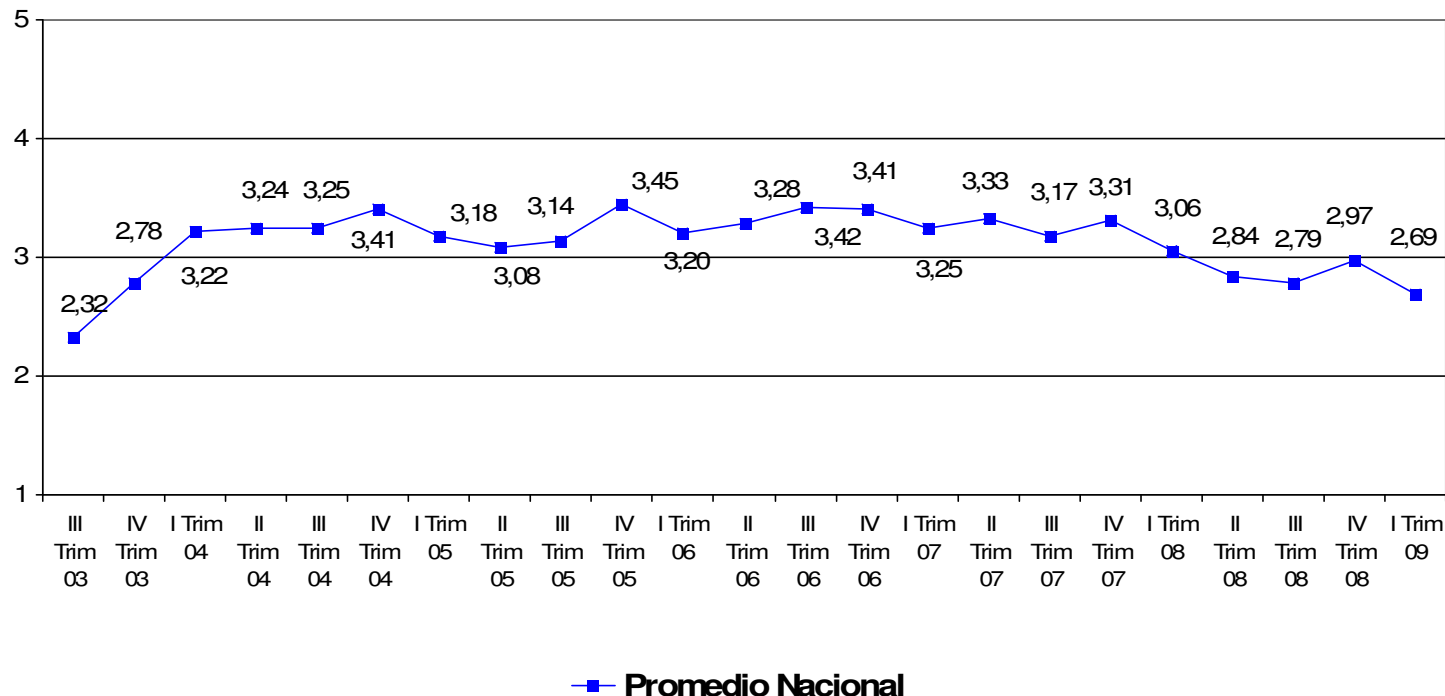
Expectativas de su empresa para el II Trimestre 2009



Mejores Expectativas:
 Gran Industria: 12%
 Mediana Industria: 14%
 Pequeña Industria: 20%

Peores Expectativas:
 Gran Industria: 29%
 Mediana Industria: 33%
 Pequeña Industria: 30%

Variación de la cartera de pedidos I Trimestre 2009 - I Trimestre 2008

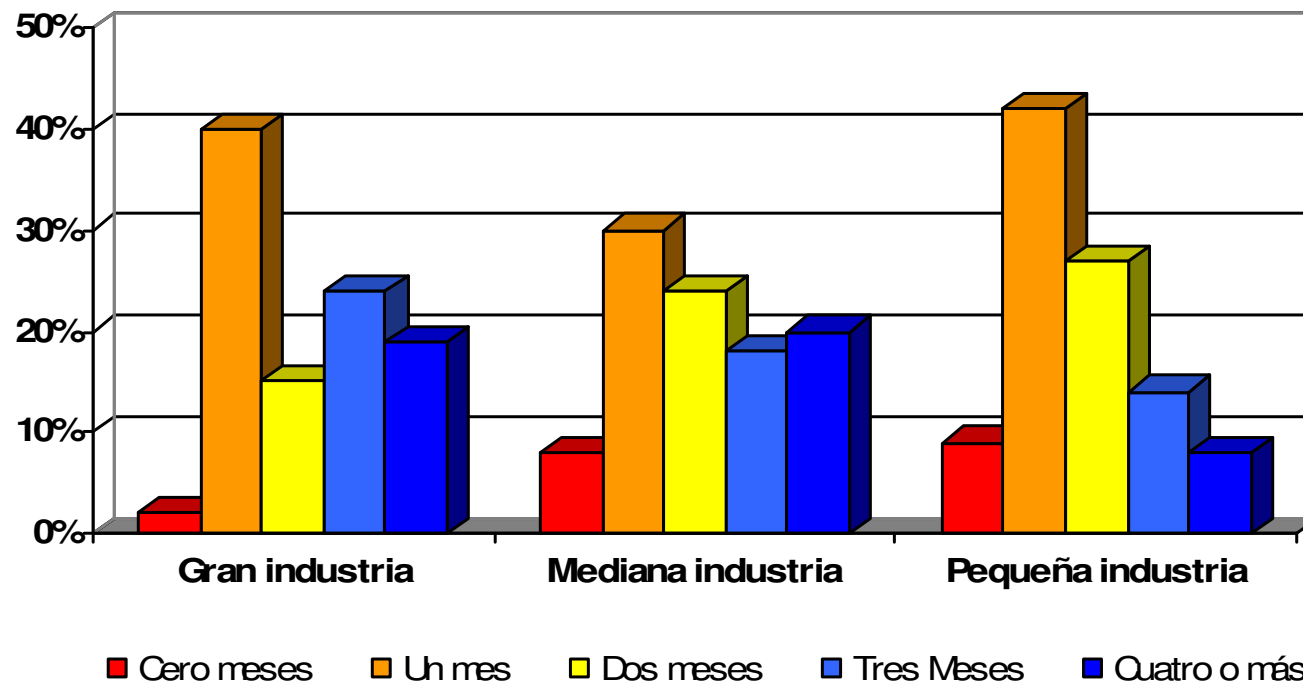


(5)Muy buena (4)Buena (3) Regular (2) Mala (1) Muy mala

Mucho mayor o mayor:
Gran Industria: 21%
Mediana Industria: 19%
Pequeña Industria: 24%

Menor o mucho menor:
Gran Industria: 36%
Mediana Industria: 42%
Pequeña Industria: 55%

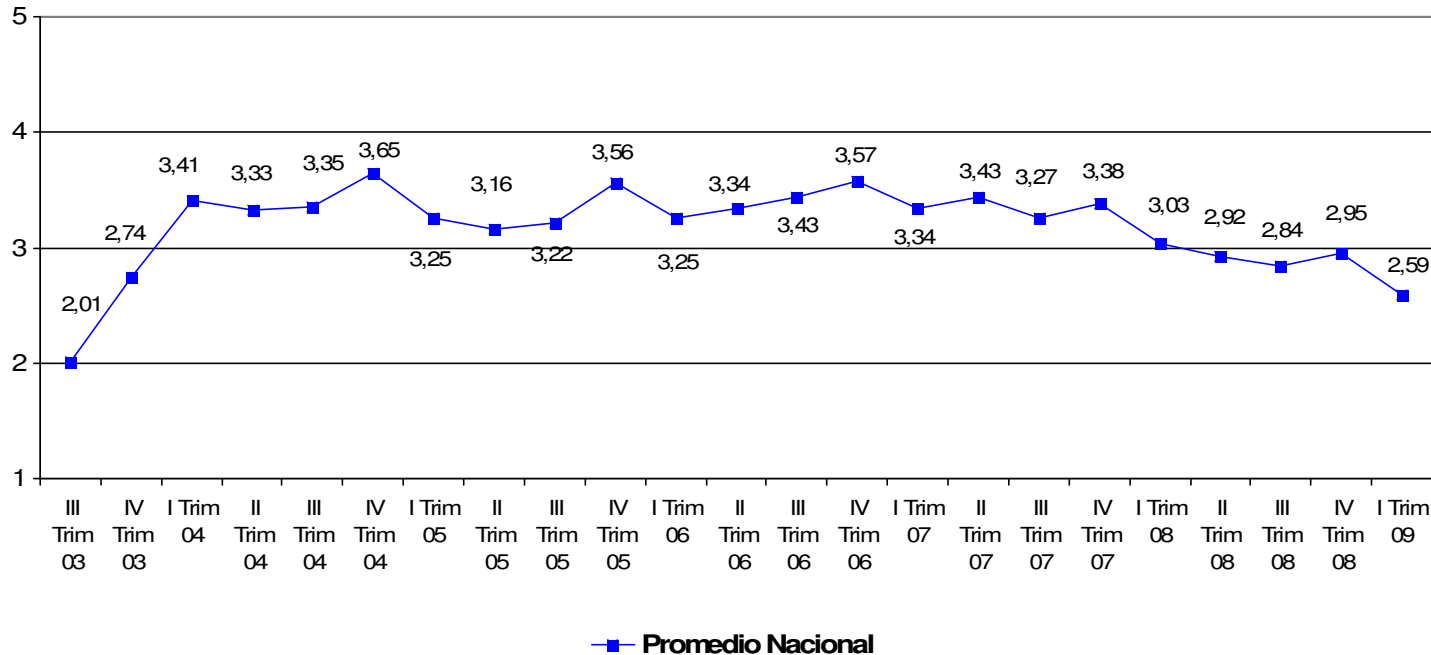
Tiempo de trabajo asegurado I Trimestre 2009



Cero (0) a dos (2) meses:
Gran Industria: 56%
Mediana Industria: 62%
Pequeña Industria: 78%

Tres (3) meses o más:
Gran Industria: 44%
Mediana Industria: 38%
Pequeña Industria: 22%

Variación en la ventas I Trimestre 2009 - I Trimestre 2008



(5)Muy buena (4)Buena (3) Regular (2) Mala (1) Muy mala

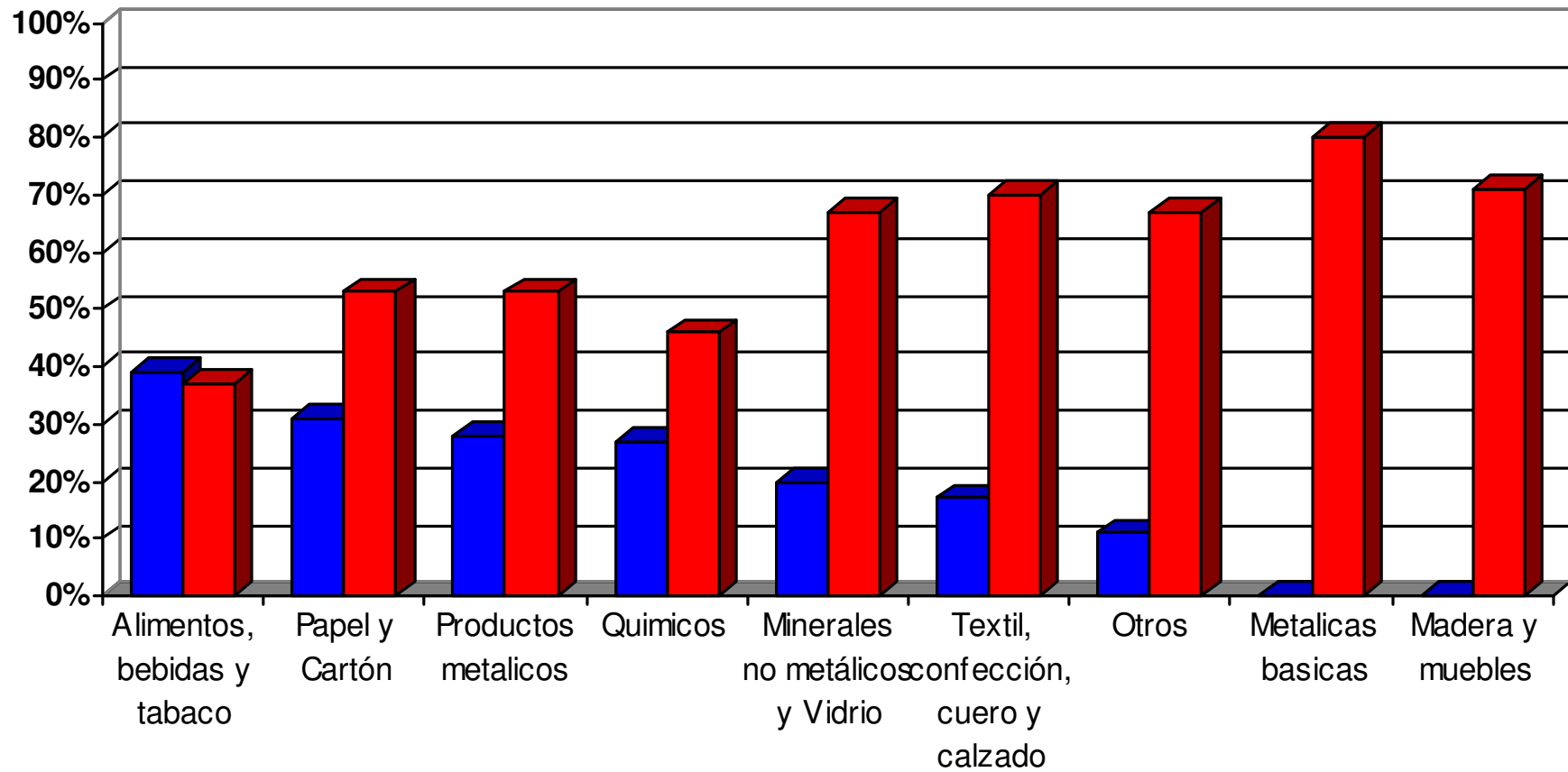
Aumentó mucho o poco:
 Gran Industria: 28%
 Mediana Industria: 24%
 Pequeña Industria: 30%

Disminuyó poco o mucho:
 Gran Industria: 47%
 Mediana Industria: 52%
 Pequeña Industria: 55%

Variación en el nivel de las ventas

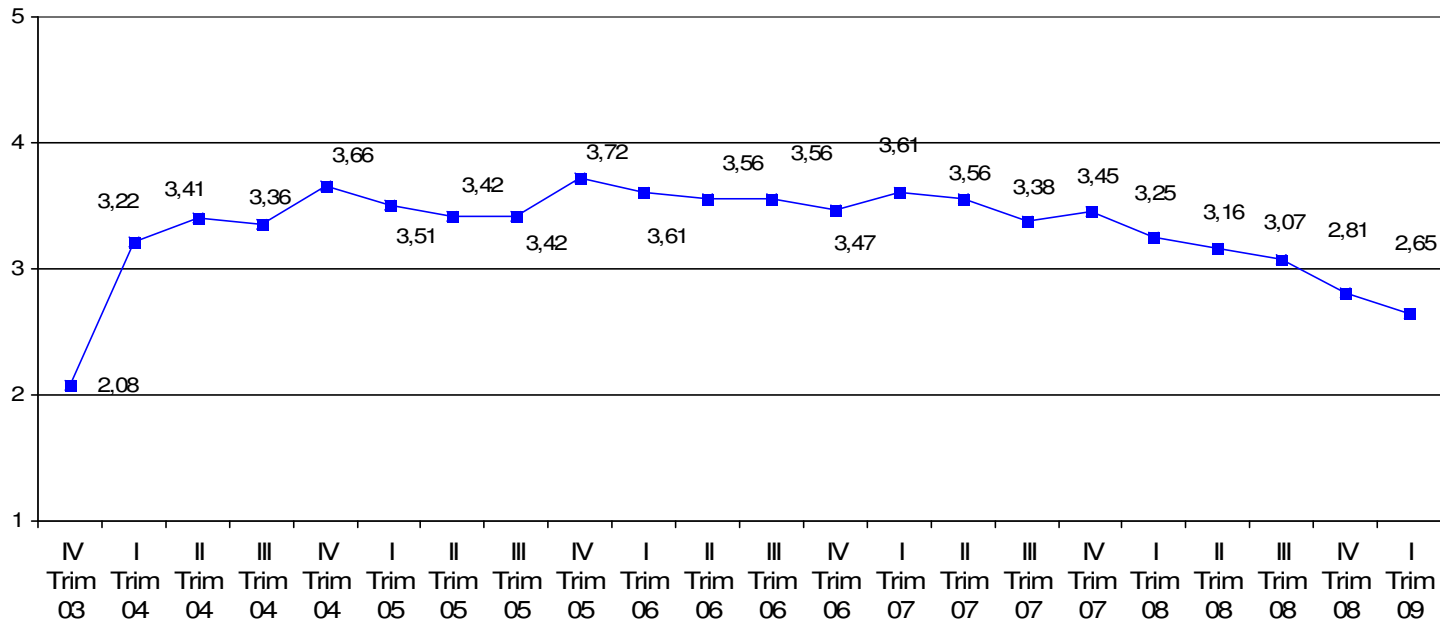
Análisis por sectores

■ Aumentó ■ Disminuyó



Porcentaje que refleja aumentos

Expectativas de las ventas para el II Trimestre 2009

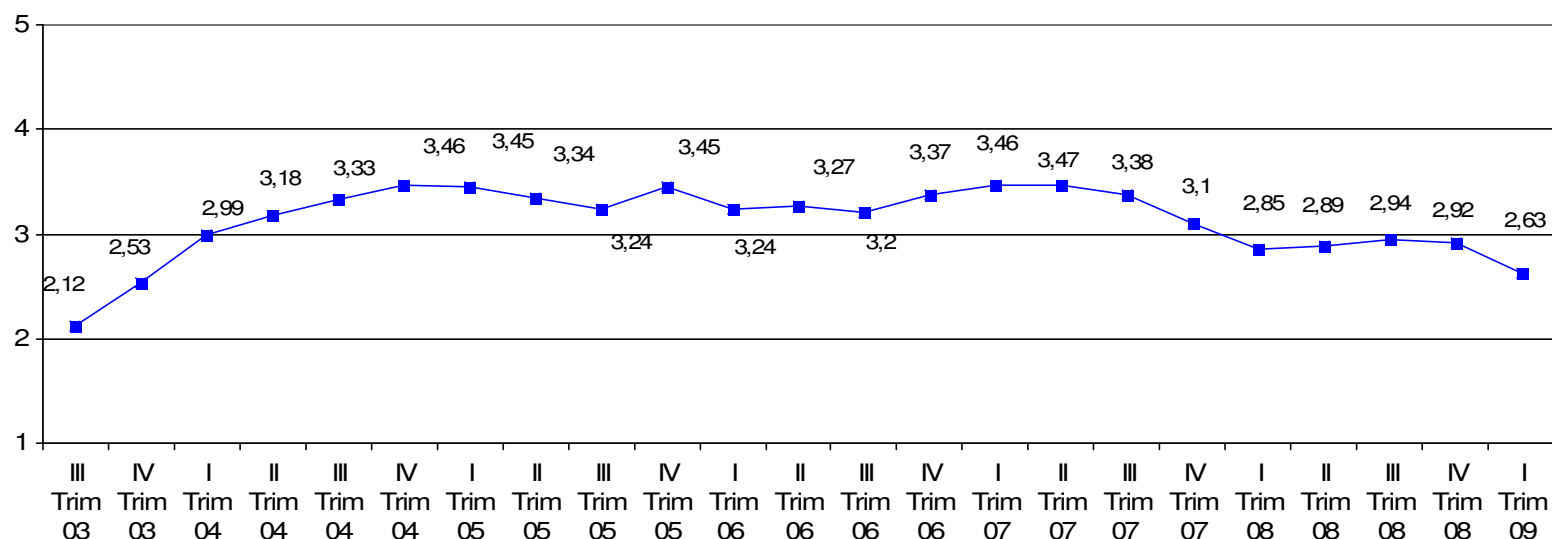


(5)Muy buena (4)Buena (3) Regular (2) Mala (1) Muy mala

Aumentará mucho o poco:
 Gran Industria: 30%
 Mediana Industria: 31%
 Pequeña Industria: 27%

Disminuirá poco o mucho:
 Gran Industria: 41%
 Mediana Industria: 56%
 Pequeña Industria: 51%

Variación en el nivel del inventario de materias primas I Trimestre 2009 – I Trimestre 2008



—■ Promedio Nacional

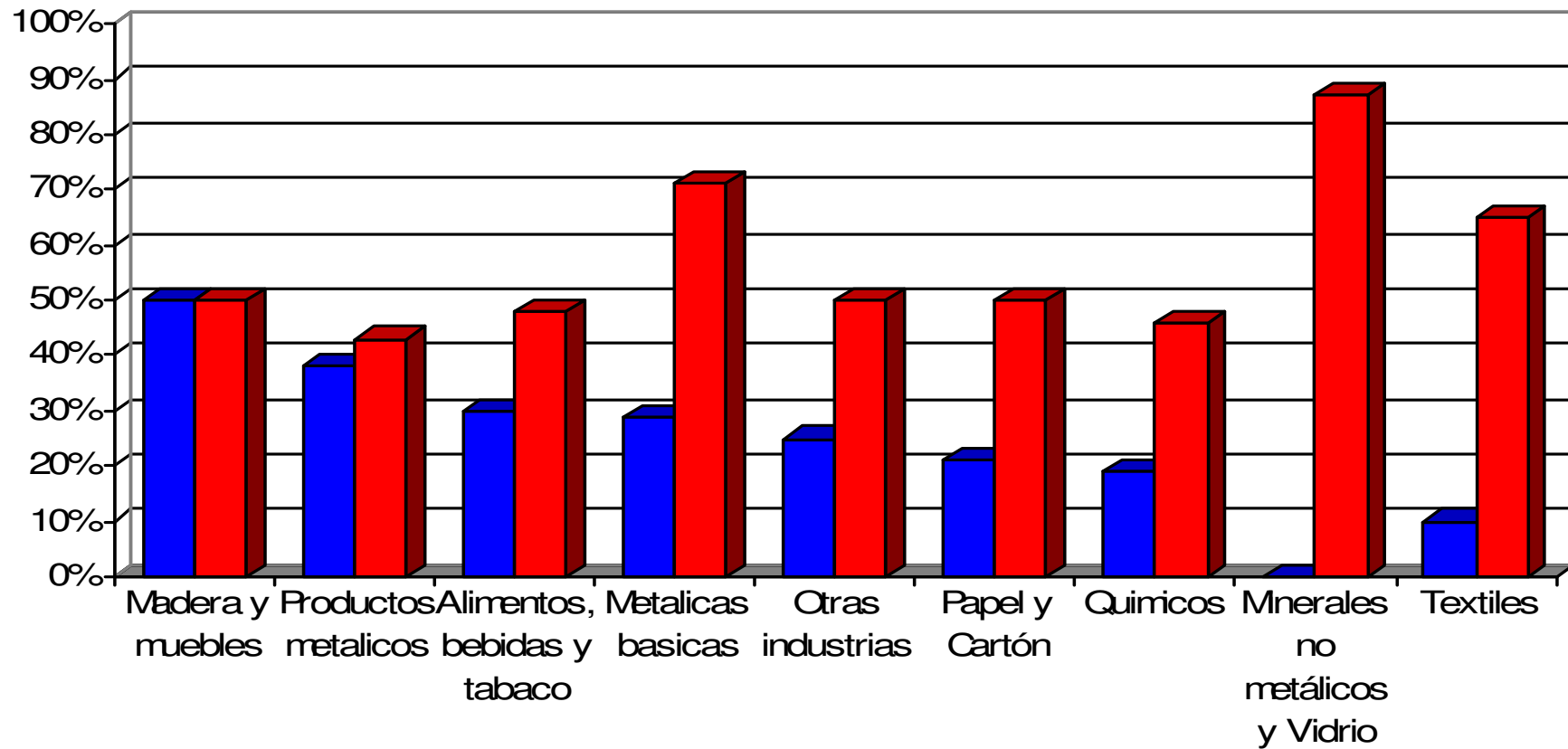
(5)Muy buena (4)Buena (3) Regular (2) Mala (1) Muy mala

Aumentó mucho o poco:
Gran Industria: 25%
Mediana Industria: 30%
Pequeña Industria: 22%

Disminuyó poco o mucho:
Gran Industria: 46%
Mediana Industria: 51%
Pequeña Industria: 56%

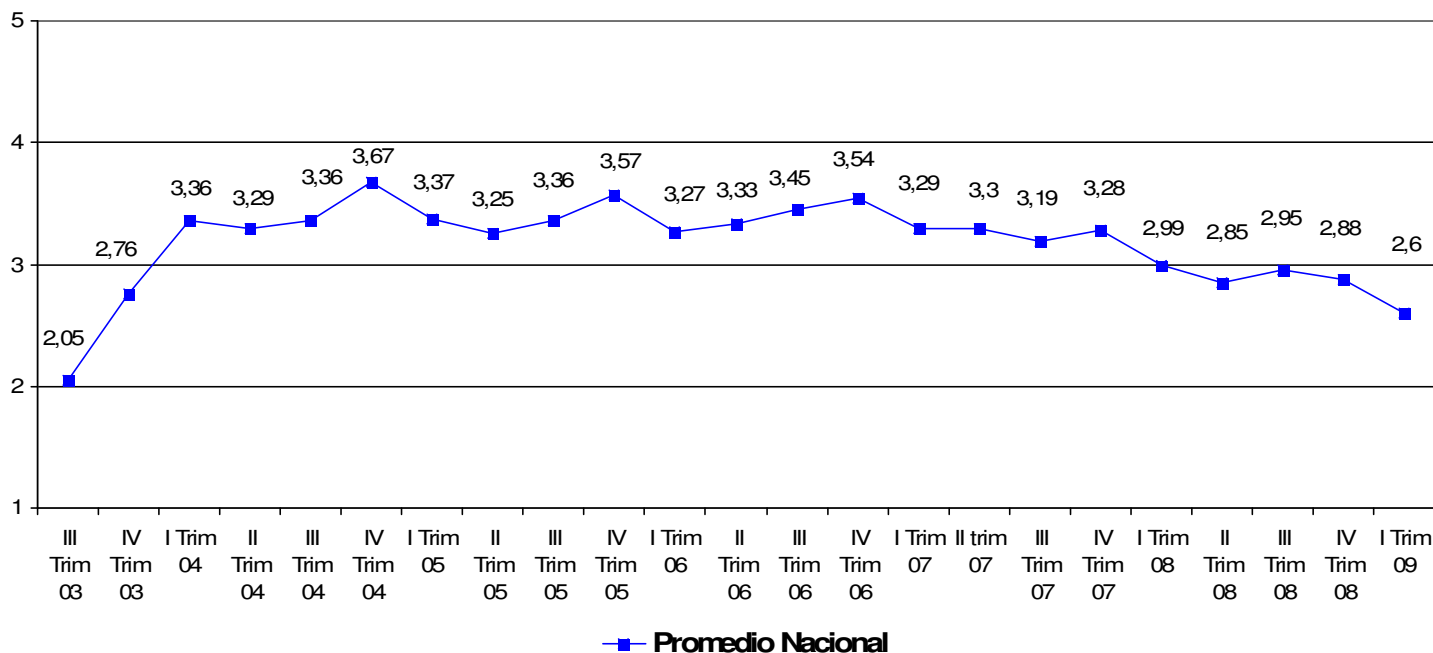
Variación en el nivel inventarios Análisis por sectores

■ Aumentó ■ Disminuyó



Porcentaje que refleja aumentos

Variación en el nivel de la producción I Trimestre 2009 - I Trimestre 2008



(5) Muy buena (4) Buena (3) Regular (2) Mala (1) Muy mala

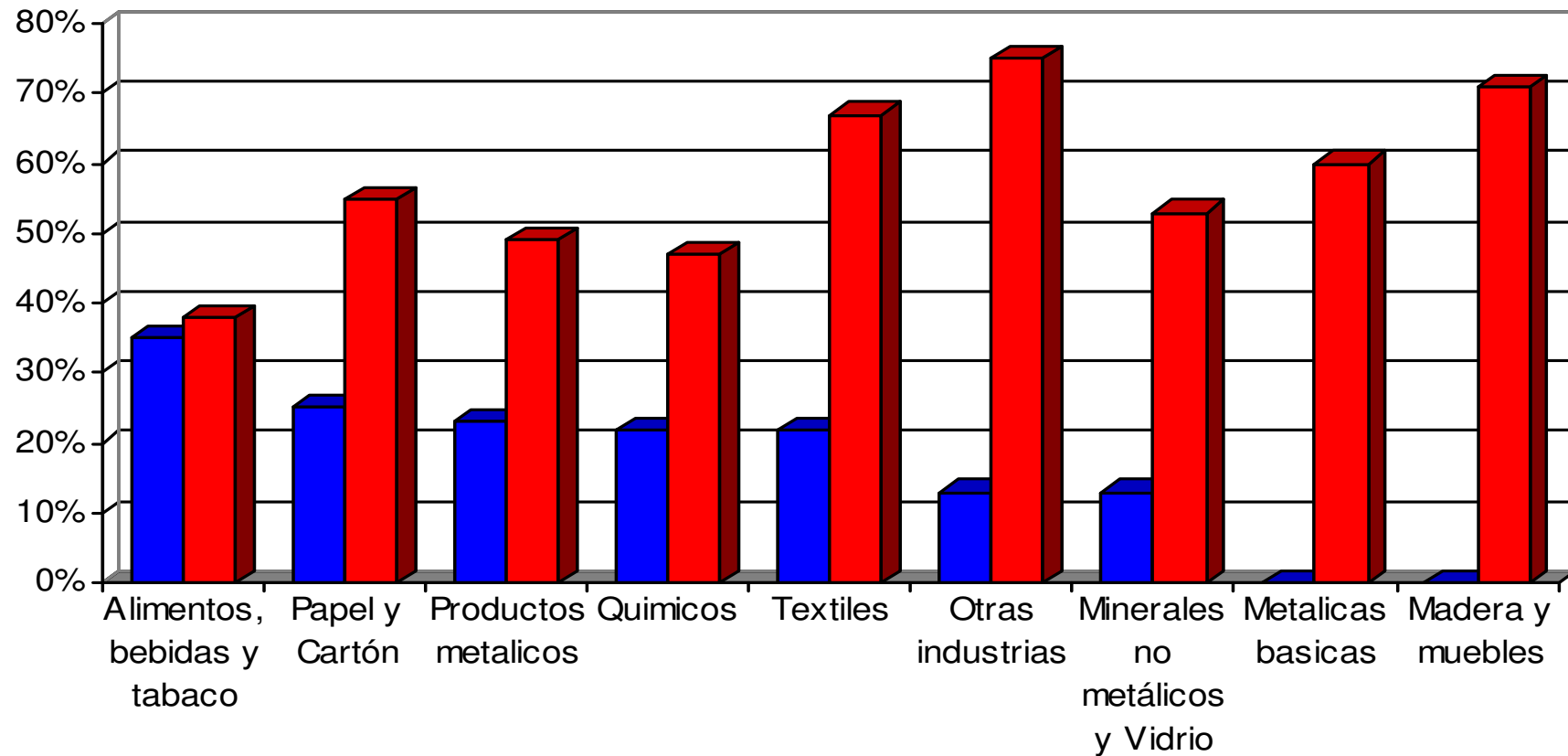
Aumentó mucho o poco:
Gran Industria: 26%
Mediana Industria: 23%
Pequeña Industria: 24%

Disminuyó poco o mucho:
Gran Industria: 45%
Mediana Industria: 50%
Pequeña Industria: 51%

Variación en el nivel de Producción

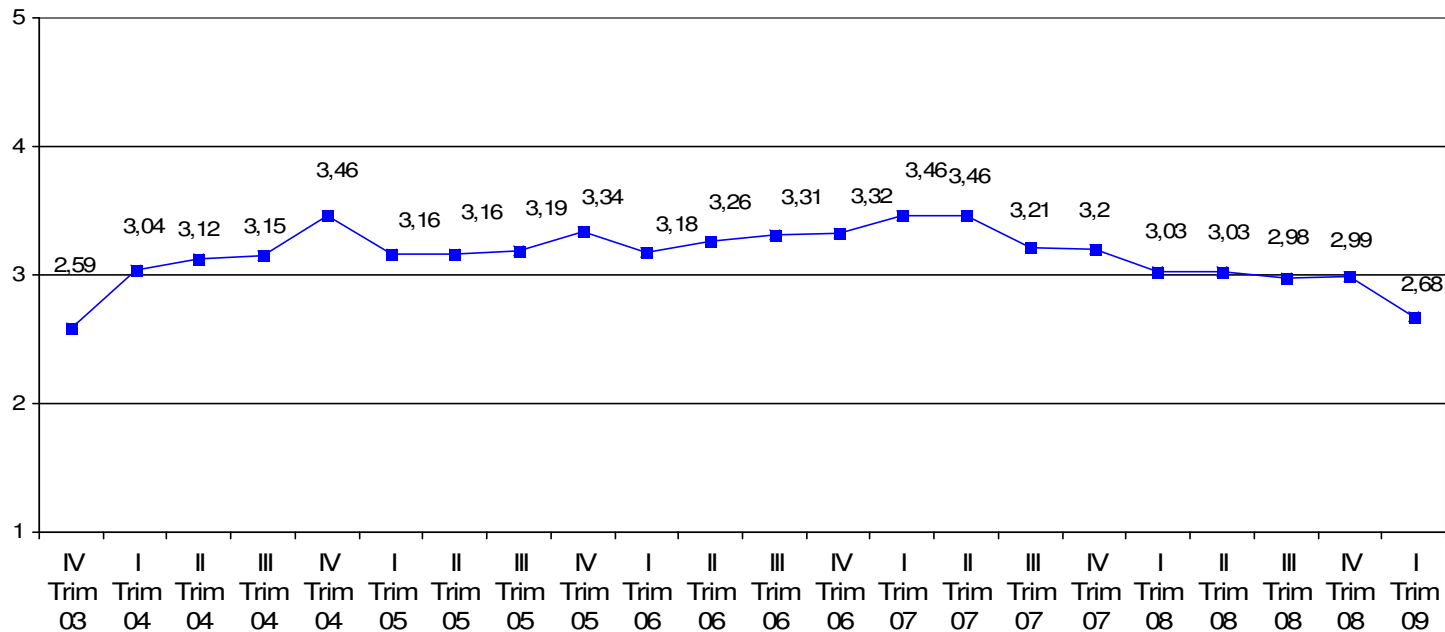
Análisis por sectores

■ Aumentó ■ Disminuyó



Porcentaje que refleja aumentos

Variación en el nivel del empleo I Trimestre 2009 - I Trimestre 2008



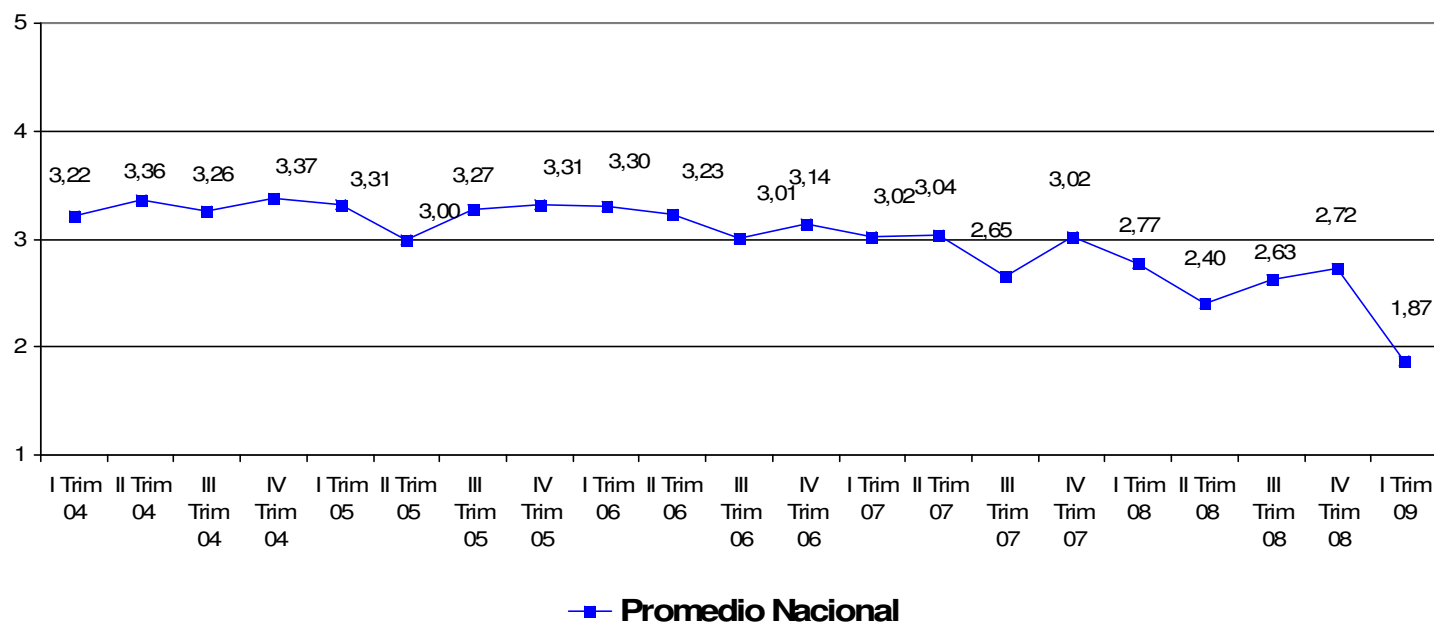
■ Promedio Nacional

(5)Muy buena (4)Buena (3) Regular (2) Mala (1) Muy mala

Aumentó mucho o poco:
Gran Industria: 19%
Mediana Industria: 10%
Pequeña Industria: 11%

Disminuyó poco o mucho:
Gran Industria: 31%
Mediana Industria: 36%
Pequeña Industria: 33%

Perspectiva de las exportaciones para el II Trimestre 2009

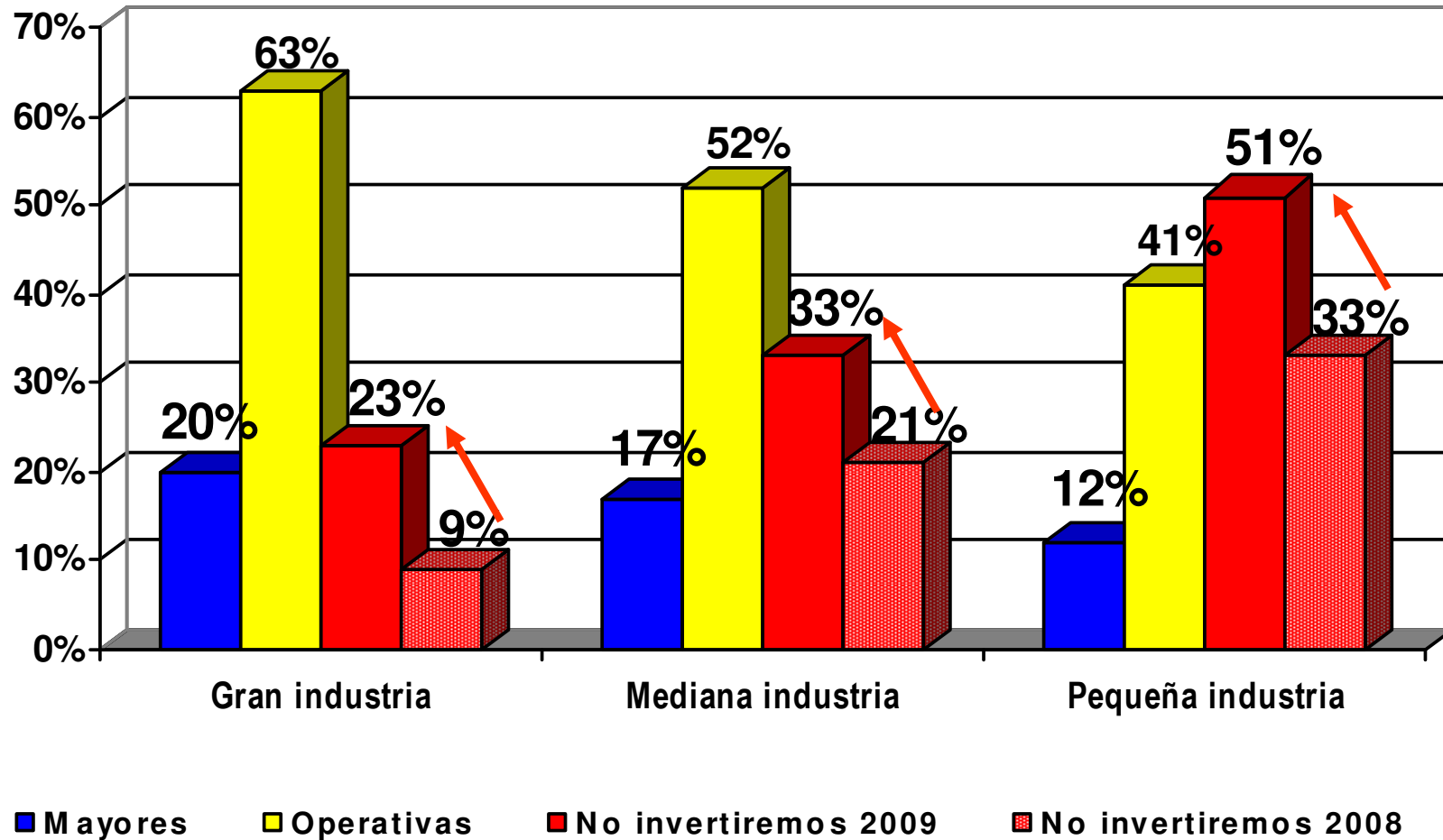


(5)Muy buena (4)Buena (3) Regular (2) Mala (1) Muy mala

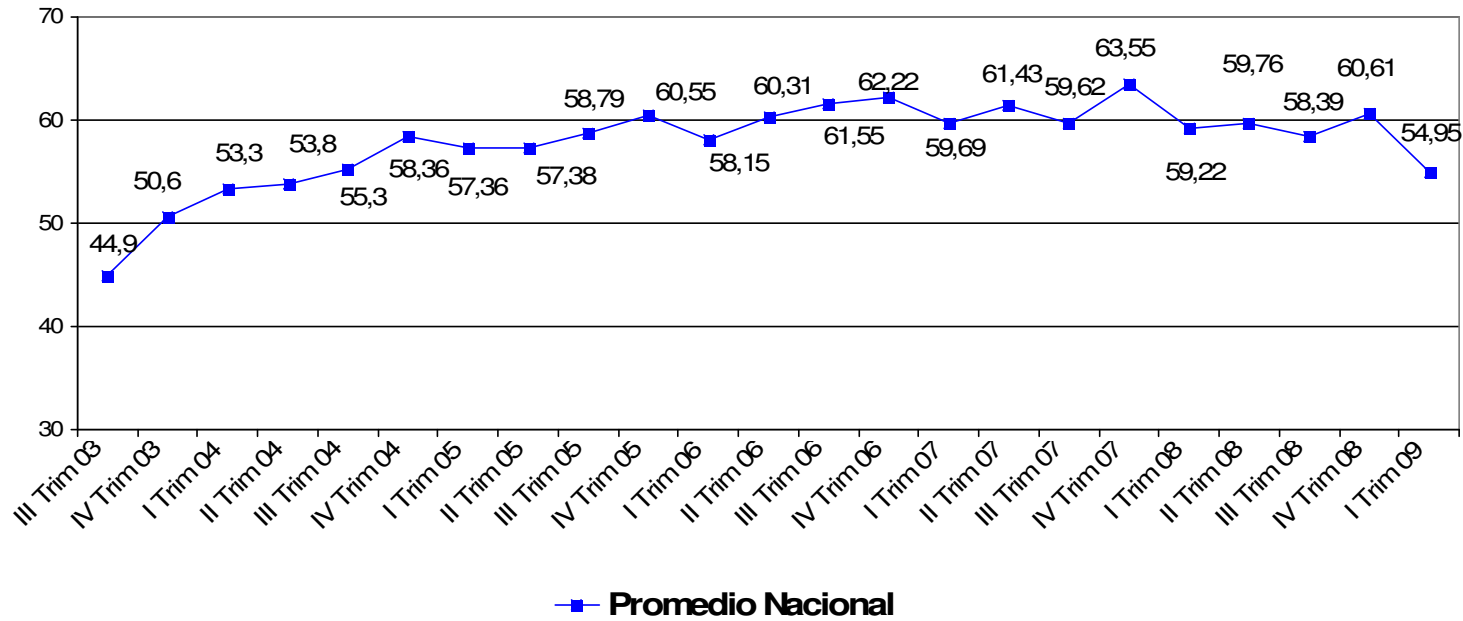
Aumentó mucho o poco:
Gran Industria: 0%
Mediana Industria: 18%
Pequeña Industria: 0%

Disminuyó poco o mucho:
Gran Industria: 83%
Mediana Industria: 55%
Pequeña Industria: 100%

Inversiones realizadas en el I Trimestre 2009



Capacidad Utilizada (en porcentaje de utilización) I Trimestre 2009



Capacidad Utilizada promedio %:

Gran Industria: 69,1%

Mediana Industria: 54,6%

Pequeña Industria: 44,5%

Total Industria

Factores restrictivos que impiden el aumento de la producción

I Trimestre 2008 y 2009

