



CONINDUSTRIA



Encuesta de Coyuntura Trimestral

Situación IV Trimestre 2010
Perspectivas I Trimestre 2011

Marzo 2010

Resumen Ejecutivo

- Pocos cambios respecto al IV 2009, alguna mejoría en expectativas
- La capacidad utilizada promedio aumenta por primera vez desde 2008 para un IV Trimestre

Encuesta de Coyuntura Industrial
IV Trimestre 2005-2010

VARIABLE	IV 05	IV 06	IV 07	IV 08	IV 09	IV 10	IV 10 / IV 09
Situación actual del sector	3,40	3,37	3,33	3,03	2,73	2,73	0,00
Situación actual de su empresa	3,51	3,48	3,44	3,26	2,97	2,94	-0,03
Expectativas de su empresa	3,28	3,20	3,19	2,87	2,87	2,84	-0,03
Variación en la cartera de pedidos	3,45	3,41	3,31	2,97	2,47	2,47	0,00
Variación en las ventas	3,56	3,57	3,38	2,95	2,50	2,50	0,00
Expectativas de las ventas próximo trimestre	3,72	3,47	3,45	2,81	2,69	2,92	0,23
Variación en el nivel del inventario de materias primas	3,45	3,37	3,10	2,92	2,66	2,55	-0,11
Variación en el nivel de la producción	3,57	3,54	3,28	2,88	2,41	2,50	0,09
Variación en el nivel del empleo	3,34	3,32	3,20	2,99	2,65	2,51	-0,14
Perspectiva de las exportaciones próximo trimestre	3,31	3,14	3,02	2,72	2,79	3,06	0,27
Capacidad utilizada %	60,55%	62,22%	63,55%	60,61%	54,04%	55,68%	1,64%

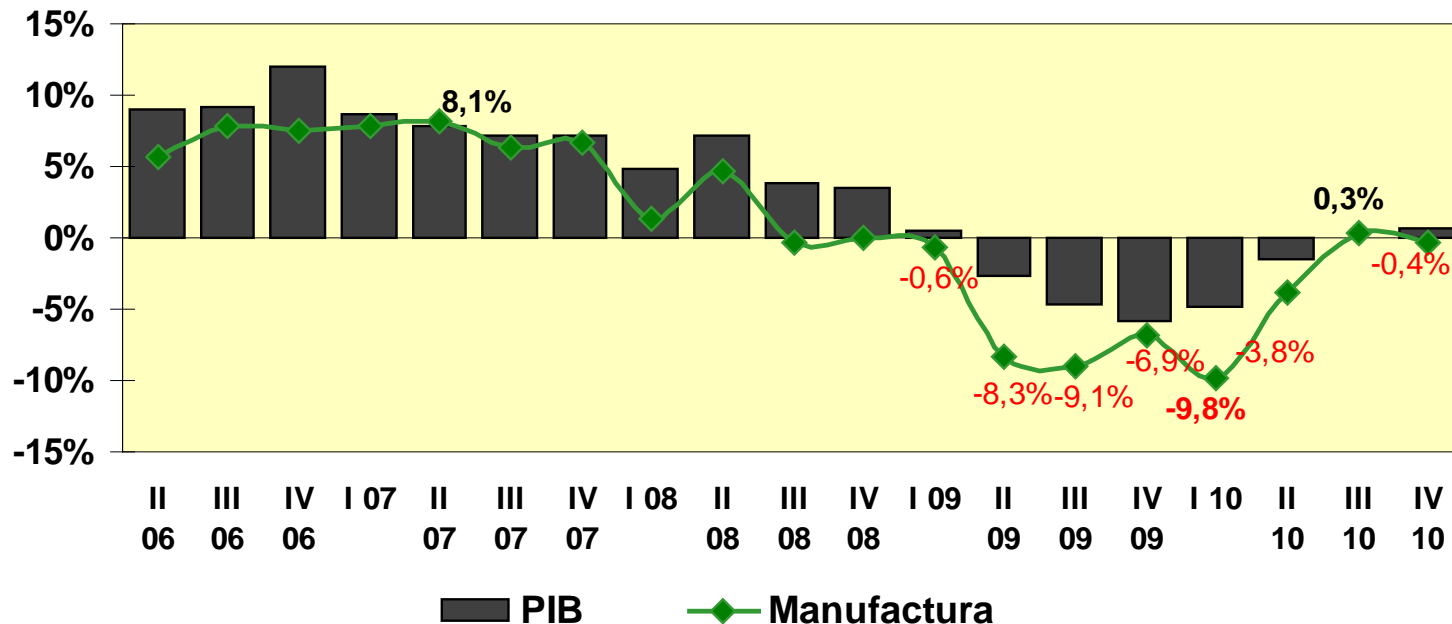
Fuente: Lucas Consultores, cálculos Gerencia de Estudios

(5)Muy buena (4)Buena (3) Regular (2) Mala (1) Muy mala

Resumen Ejecutivo

- La economía continúa en fase de estancamiento
- La Manufactura viene reduciendo su peso dentro de la economía, se ubicó en 15,1% en 2010

PIB Total y PIB Manufactura %



Fuente: Banco Central de Venezuela, cálculos EST

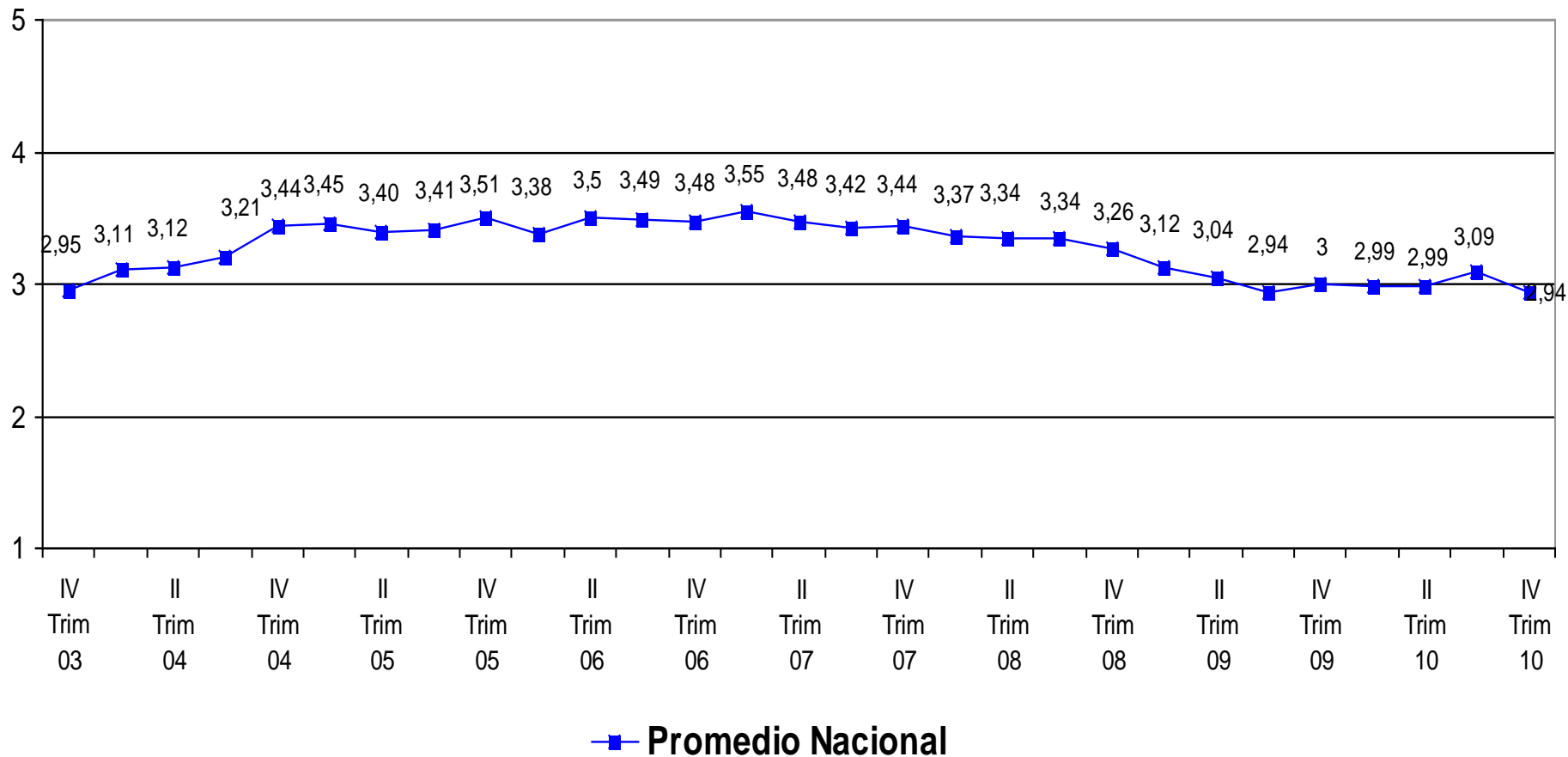
- La mayoría de los subsectores sigue decreciendo en valores reales de producción, de acuerdo al Banco Central

Indice de Producción Manufacturera Dic. 2010

	2010	2009
INDICE GENERAL	-2,1%	-12,1%
Alimentos, bebidas y tabaco	6,2%	-2,7%
Textiles	7,0%	-6,0%
Prendas de vestir	19,0%	-20,0%
Curtido y adobo de cueros	-14,7%	-19,7%
Madera y corcho	-13,9%	-26,0%
Papel y prod	6,2%	4,5%
Edición de grabaciones	-2,1%	-9,8%
Químicos	6,9%	-5,0%
Caucho y plástico	-10,7%	-20,8%
Minerales no metálicos	4,5%	-37,2%
Metales comunes	-36,2%	-39,2%
Productos de metal	-10,0%	-18,3%
Maquinaria y equipo	-14,8%	-15,3%
Maq. y aparatos eléc	12,1%	1,3%
Vehíc. Automotores	-15,0%	-3,3%
Muebles, industrias manuf.	-34,4%	-11,3%

Situación actual de su empresa

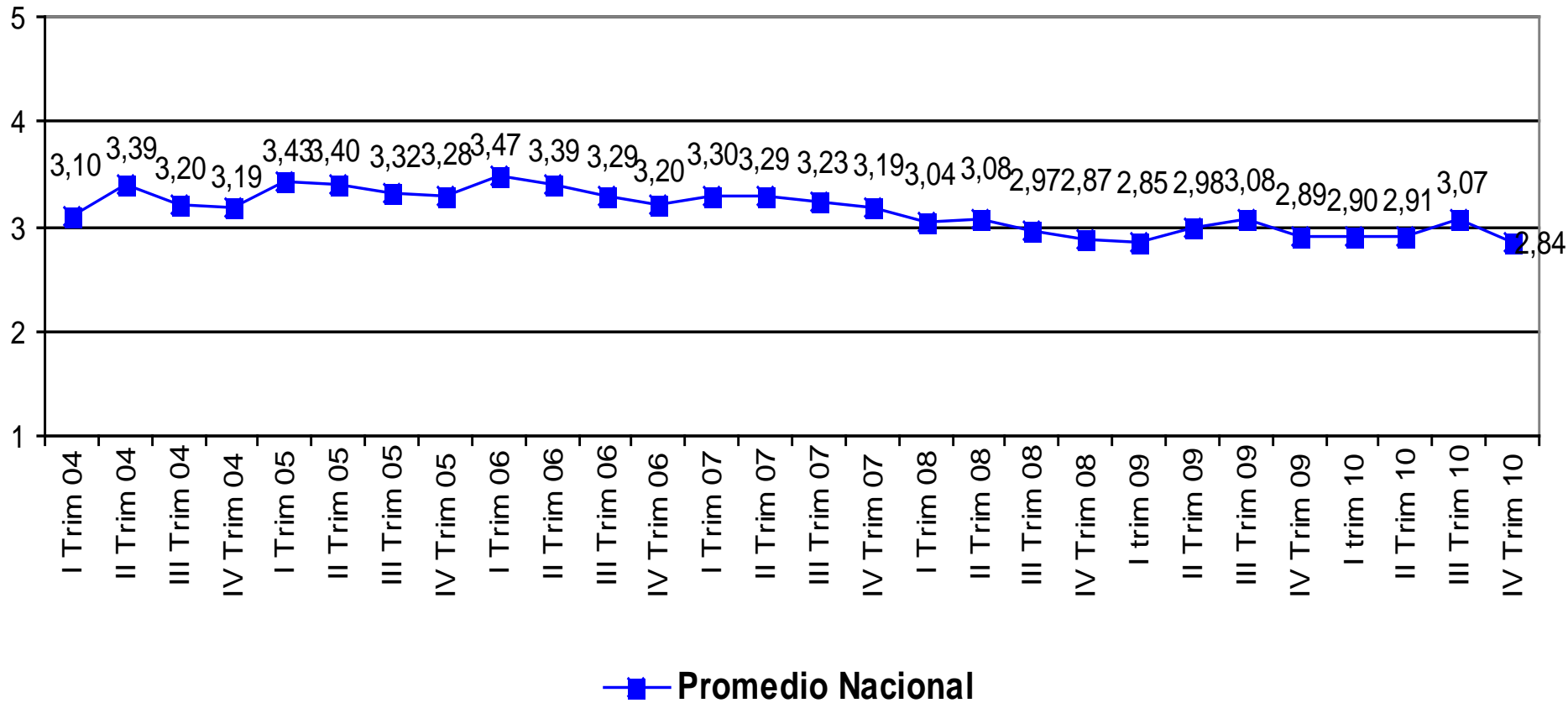
IV Trimestre 2010



(5)Muy buena (4)Buena (3) Regular (2) Mala (1) Muy mala

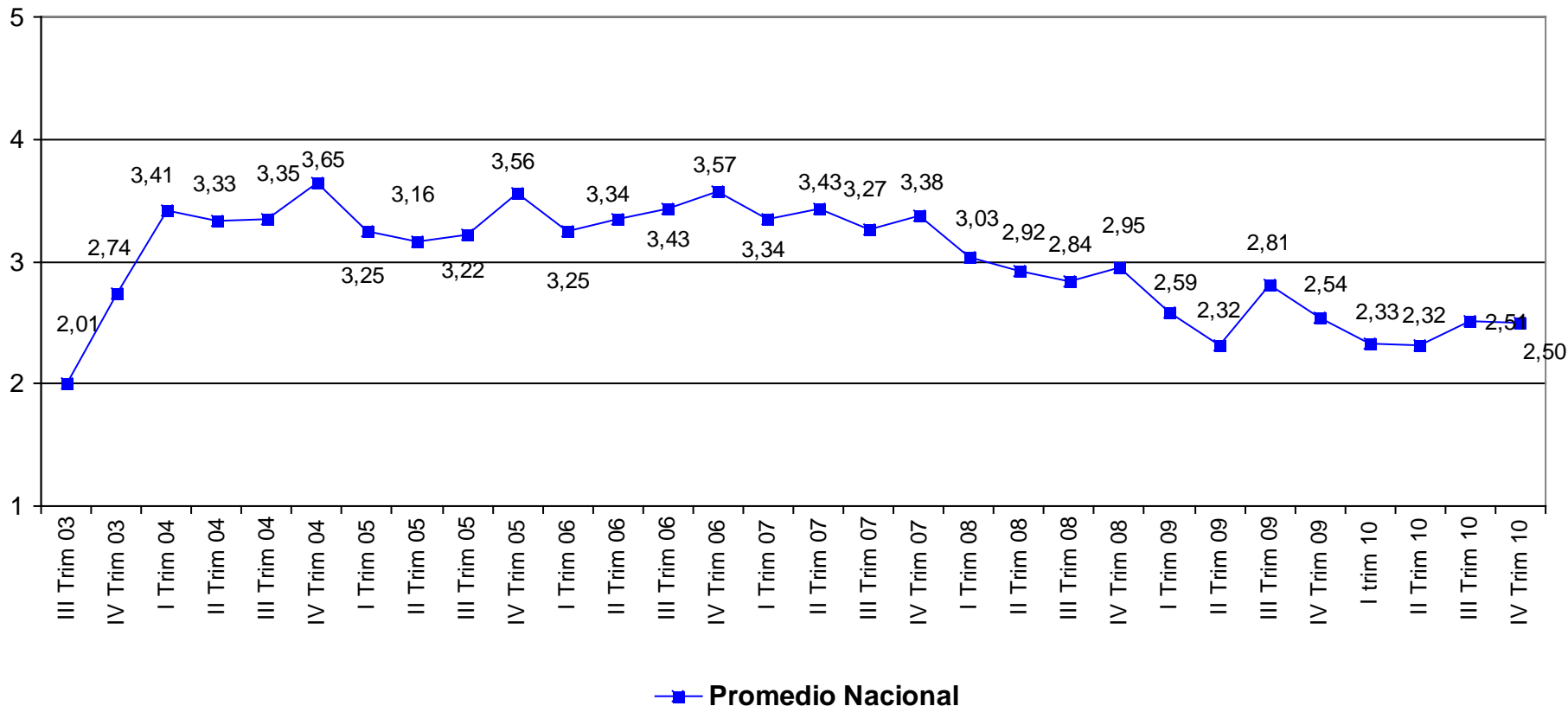
Expectativas de su empresa

I Trimestre 2011



Variación en la ventas

IV Trimestre 2010 - IV Trimestre 2009

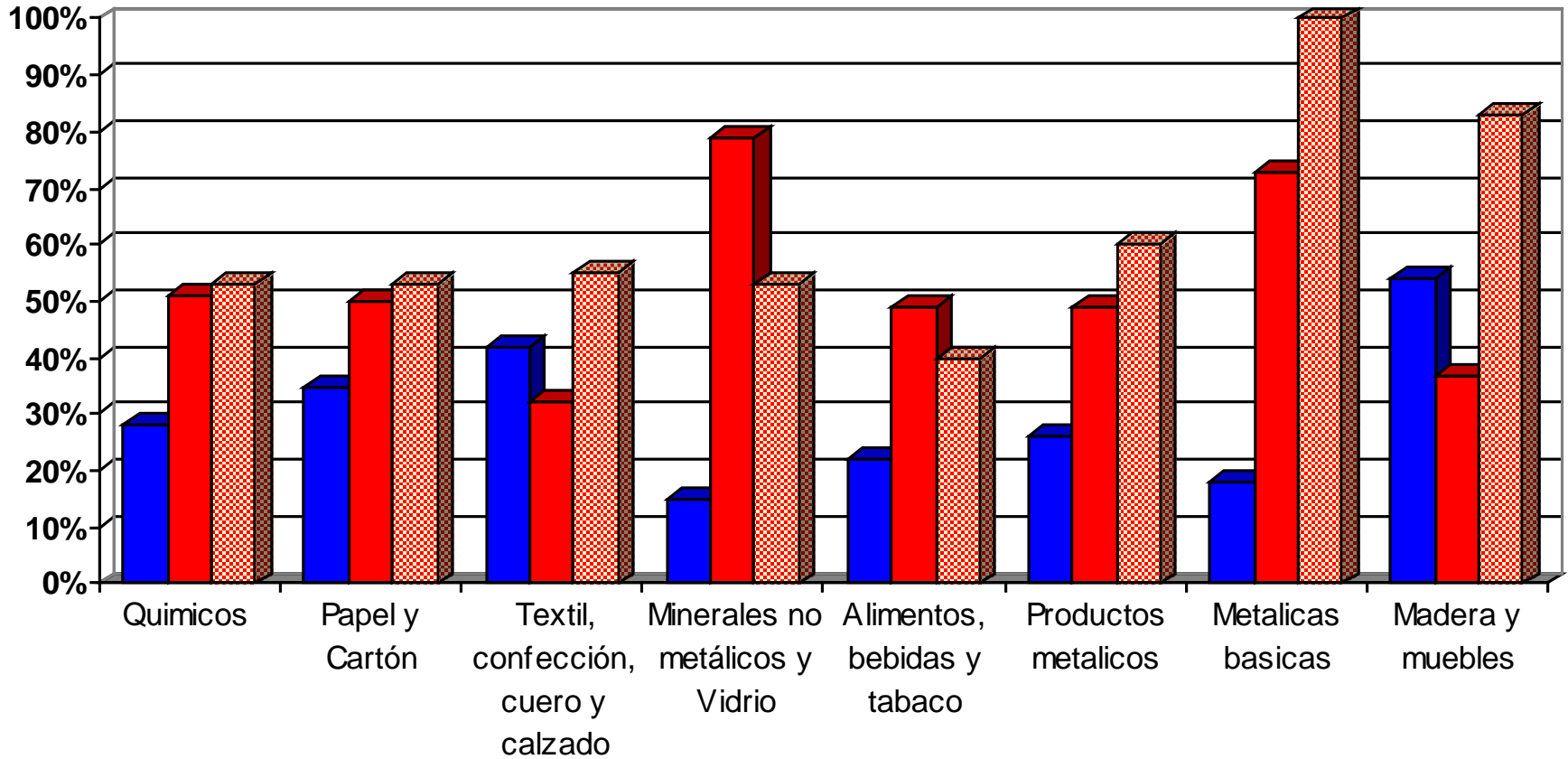


(5)Muy buena (4)Buena (3) Regular (2) Mala (1) Muy mala

Variación en el nivel de las ventas

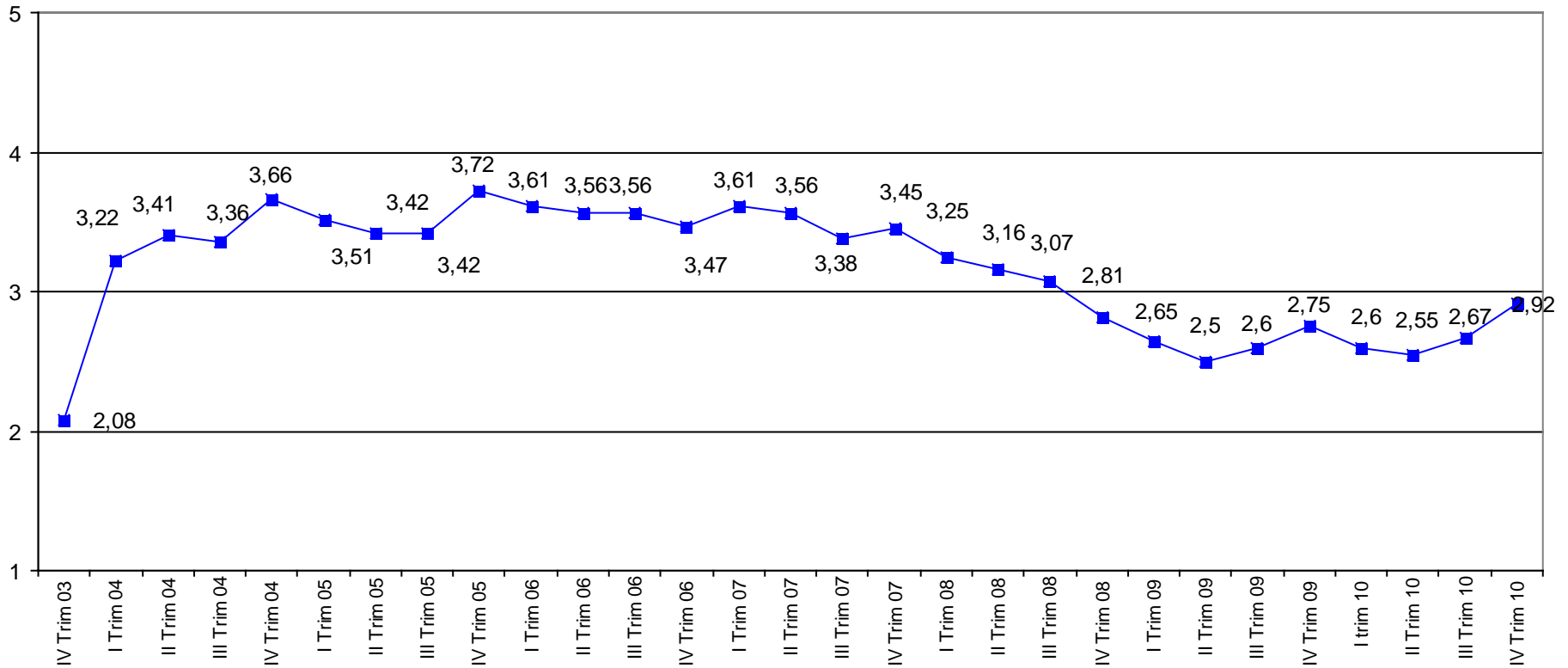
Análisis por sectores

■ Aumentó ■ Disminuyó ■ Disminuyó III 10



Porcentaje que refleja aumentos

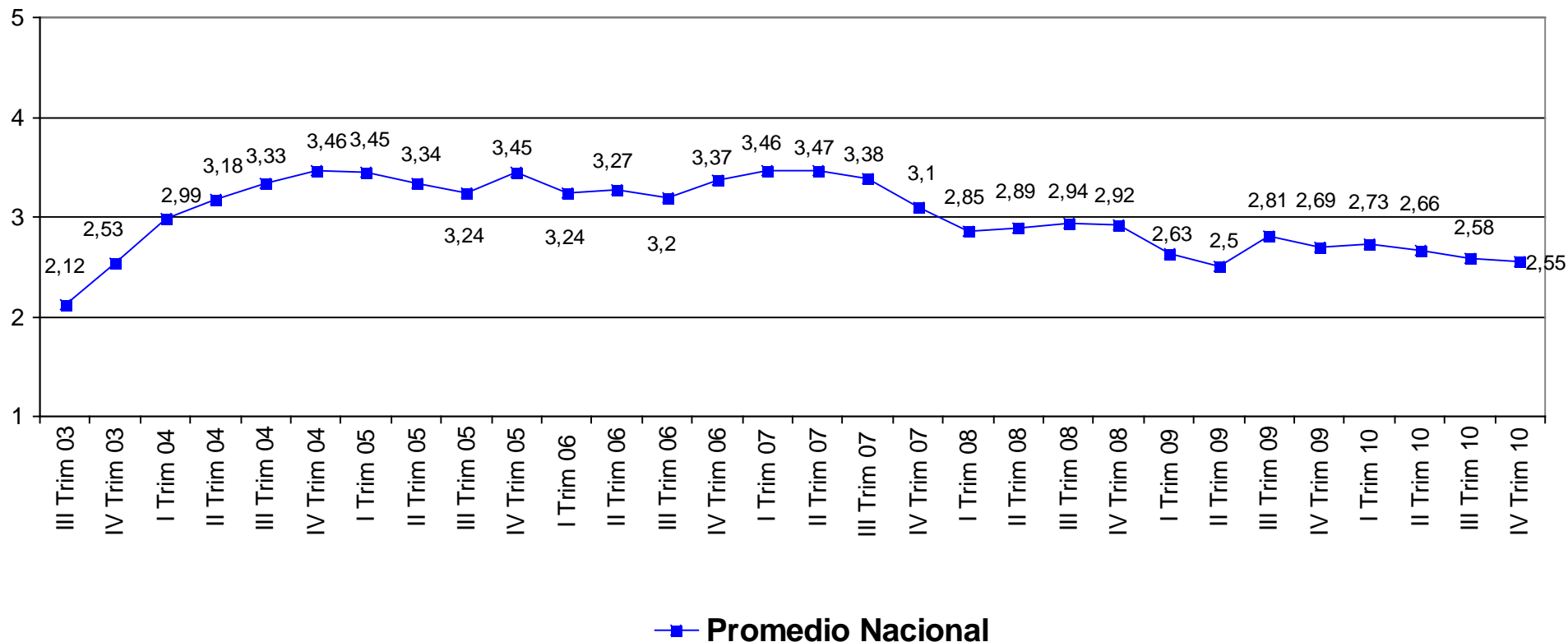
Expectativas de las ventas para el I Trimestre 2011



(5)Muy buena (4)Buena (3) Regular (2) Mala (1) Muy mala

Variación en el nivel del inventario de materias primas

IV Trimestre 2010 – IV Trimestre 2009

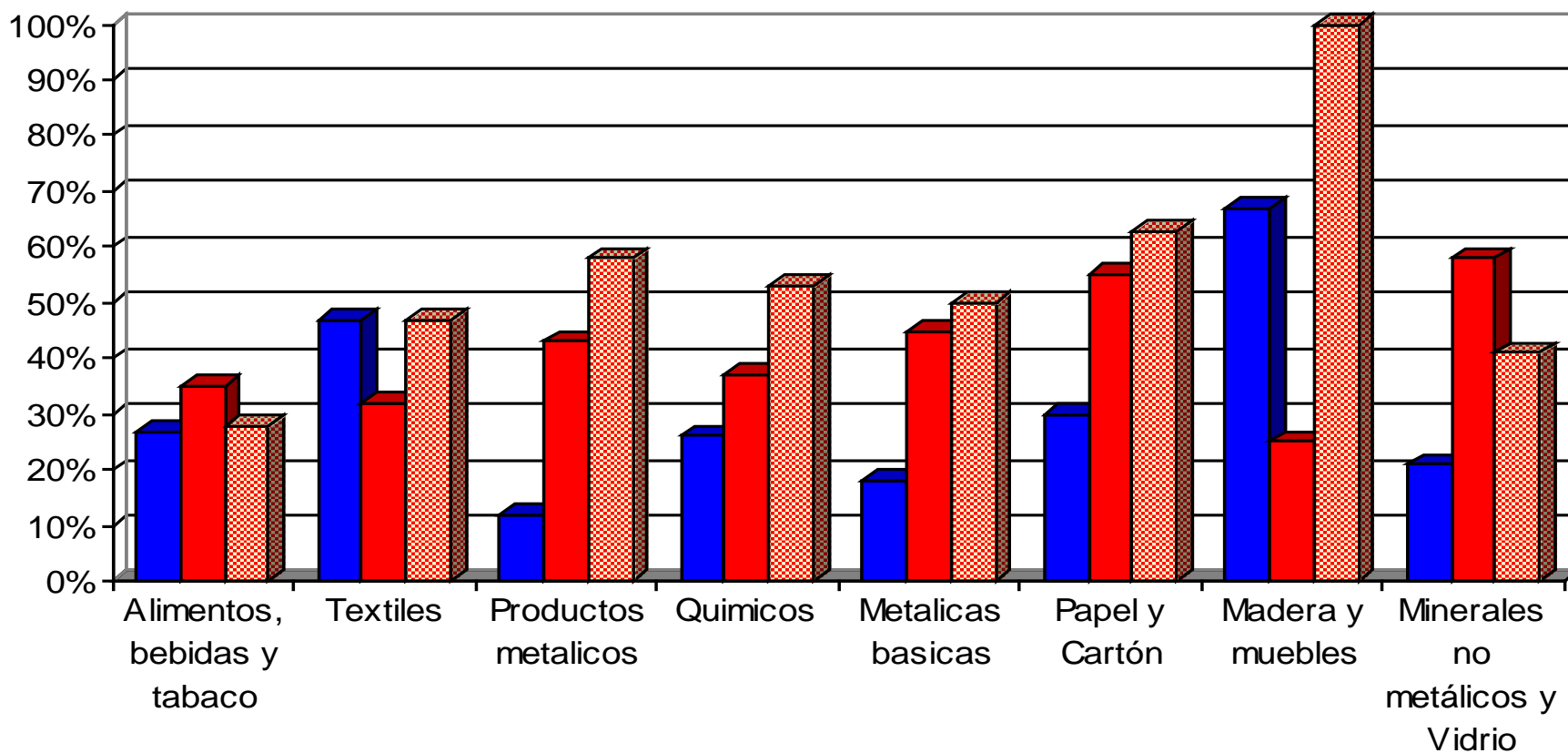


(5)Muy buena (4)Buena (3) Regular (2) Mala (1) Muy mala

Variación en el nivel inventarios

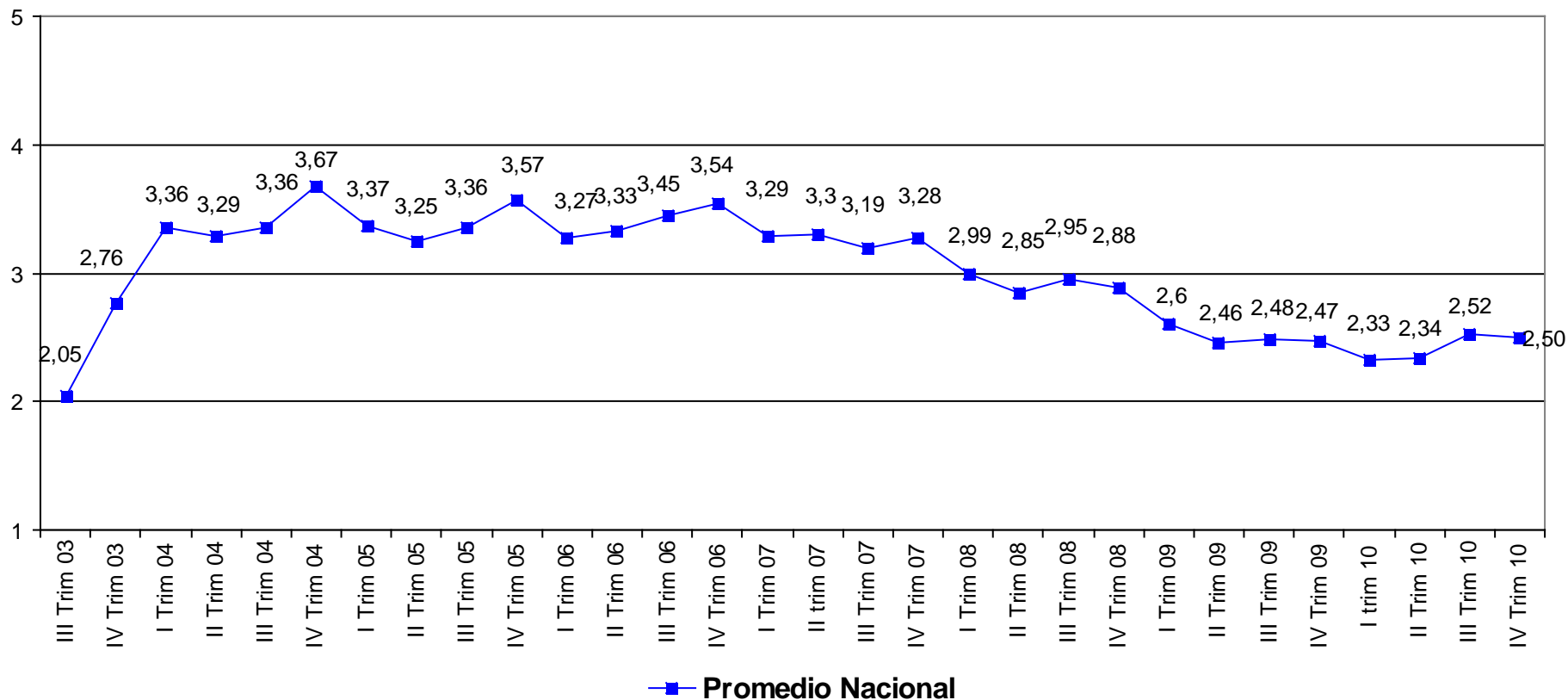
Análisis por sectores

■ Aumentó ■ Disminuyó ■ Disminuyó III 10



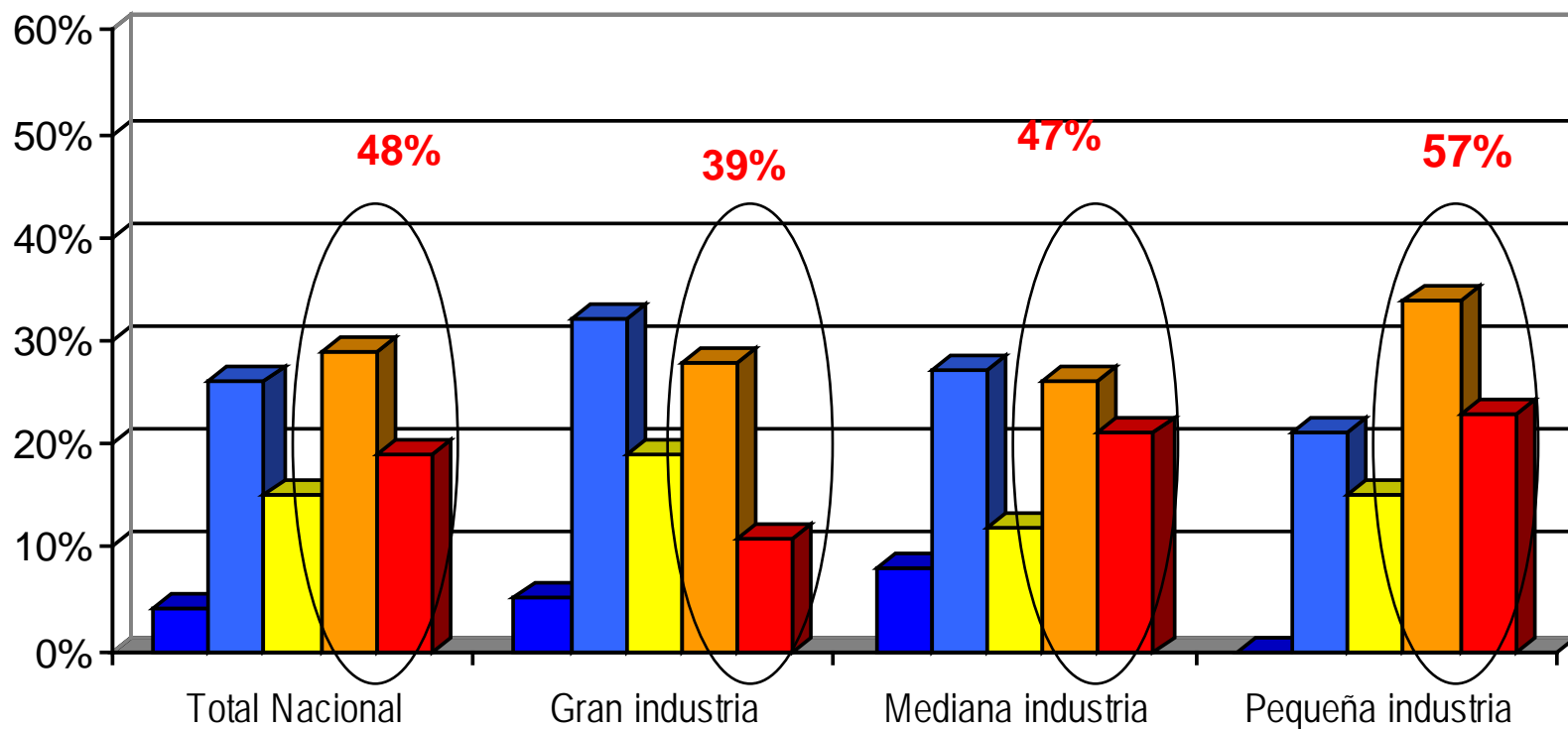
Porcentaje que refleja aumentos

Variación en el nivel de la producción IV Trimestre 2010 – IV Trimestre 2009



(5)Muy buena (4)Buena (3) Regular (2) Mala (1) Muy mala

Variación en el nivel de la producción IV Trimestre 2010 - IV Trimestre 2009

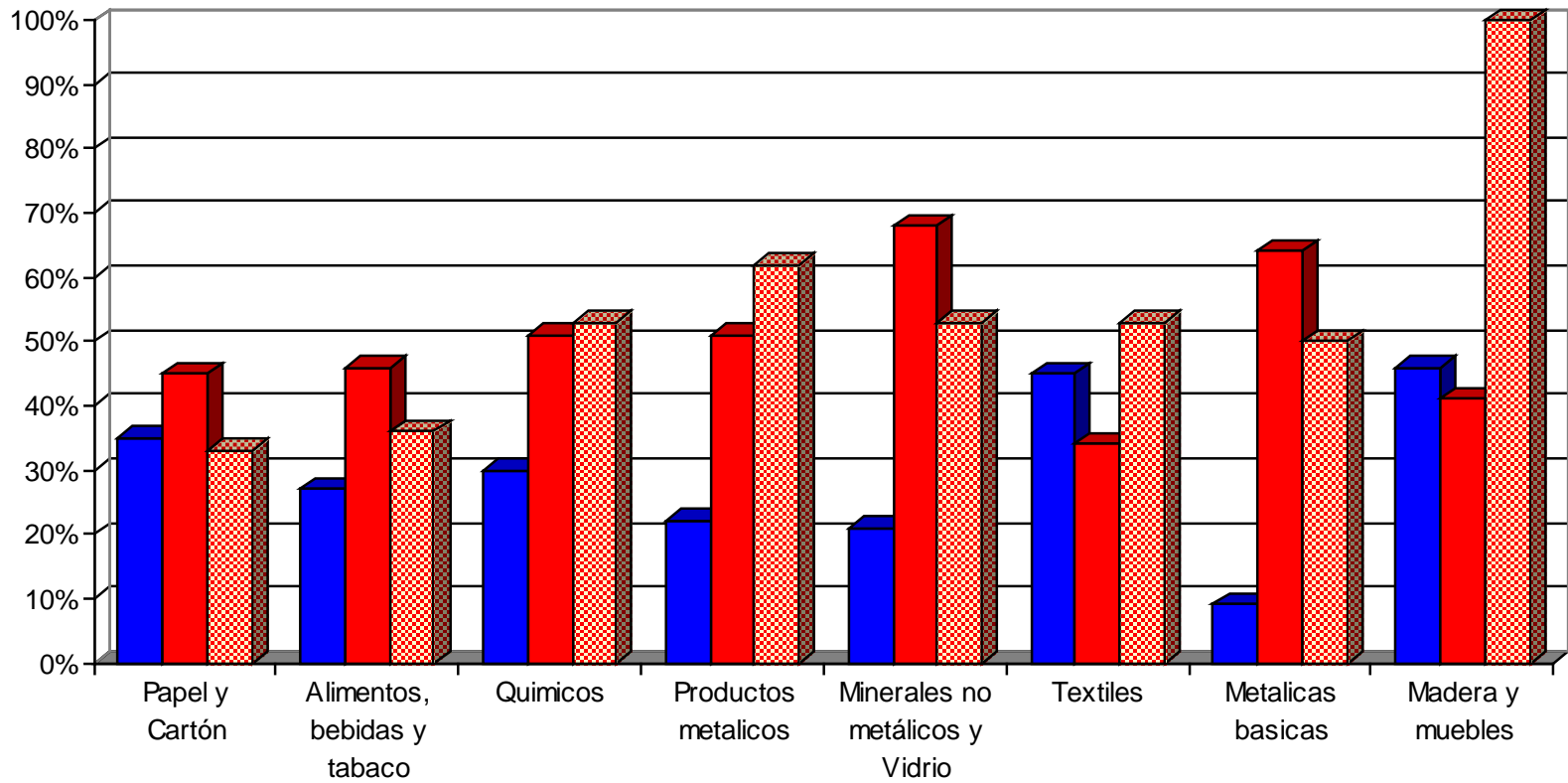


■ Aumento mucho ■ Aumento poco ■ Es igual ■ Disminuyó poco ■ Disminuyó mucho

Variación en el nivel de Producción

Análisis por sectores

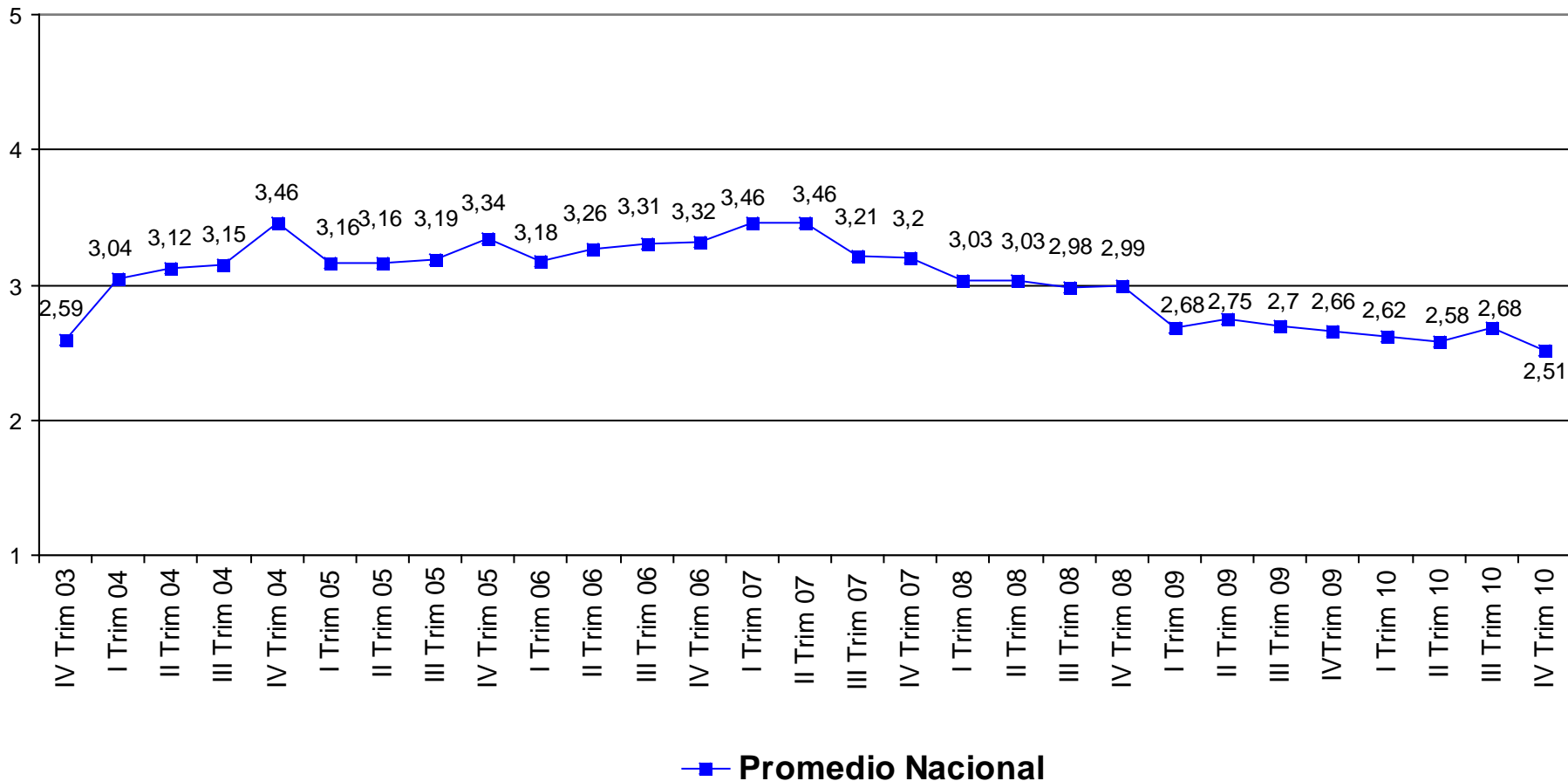
■ Aumentó ■ Disminuyó ■ Disminuyó III 10



Porcentaje que refleja aumentos

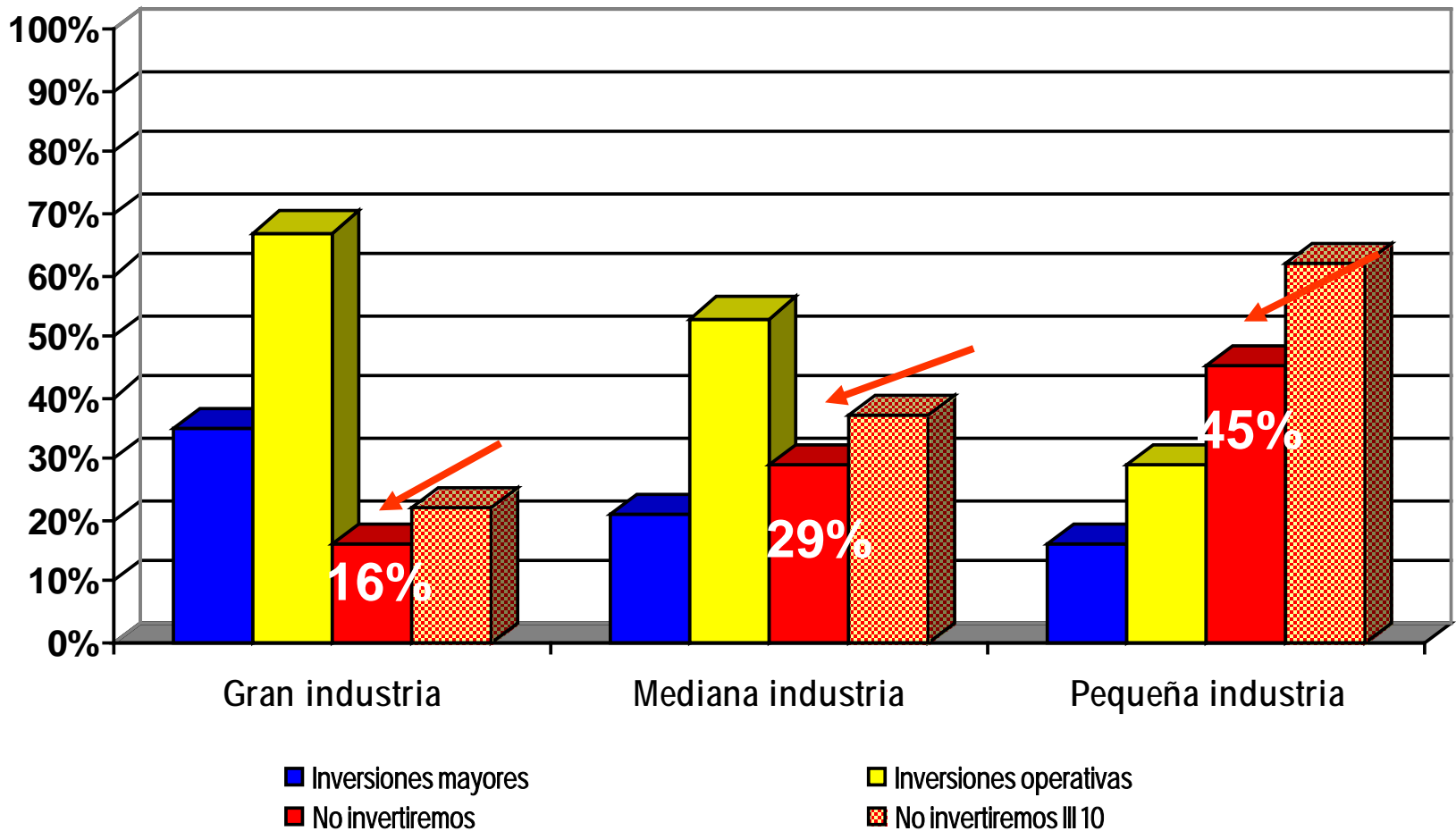
Variación en el nivel del empleo

IV Trimestre 2010 - IV Trimestre 2009

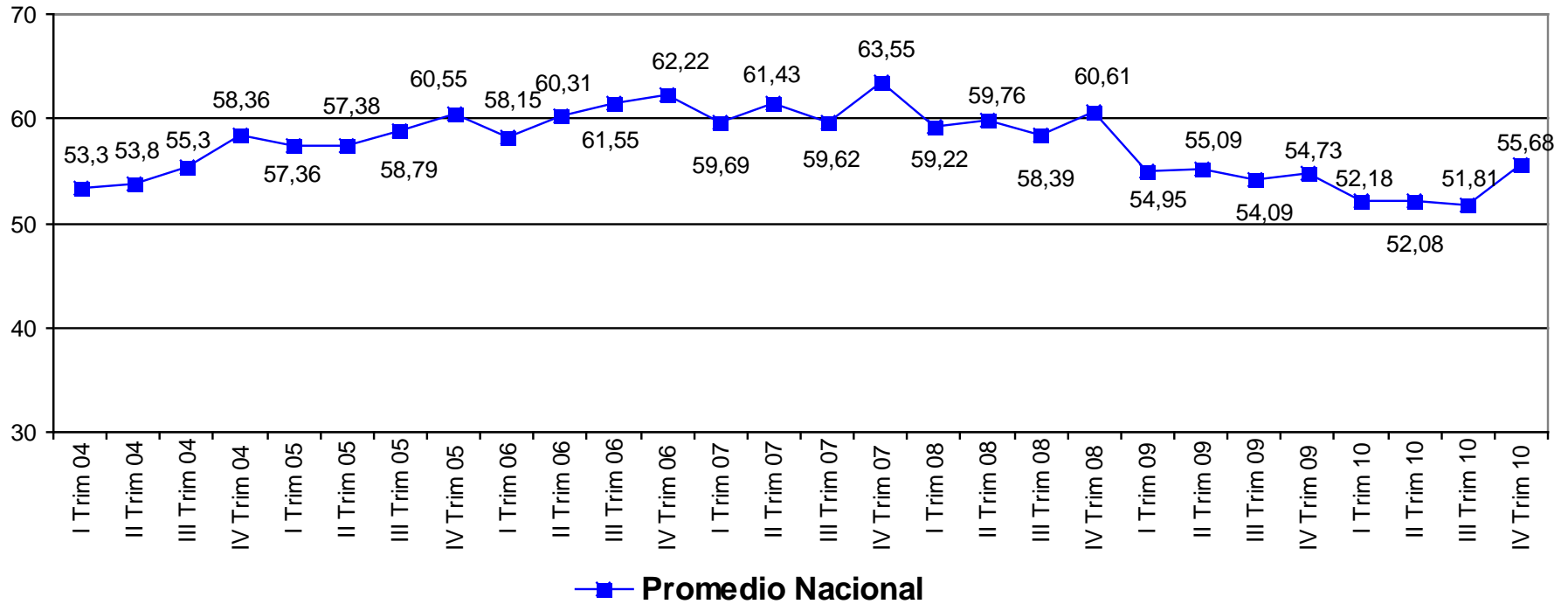


(5)Muy buena (4)Buena (3) Regular (2) Mala (1) Muy mala

Inversiones a realizar en el año 2010



Capacidad Utilizada (en porcentaje de utilización) IV Trimestre 2010



Capacidad Utilizada promedio %:		
Gran Industria:	67,1%	■
Mediana Industria:	48,3%	■
Pequeña Industria:	40,3%	■

Total Industria

Factores restrictivos que impiden el aumento de la producción

IV Trimestre 2010

