



CONINDUSTRIA



LUCAS CONSULTORES

Encuesta de Coyuntura Trimestral

Situación II Trimestre y Perspectivas III Trimestre 2011

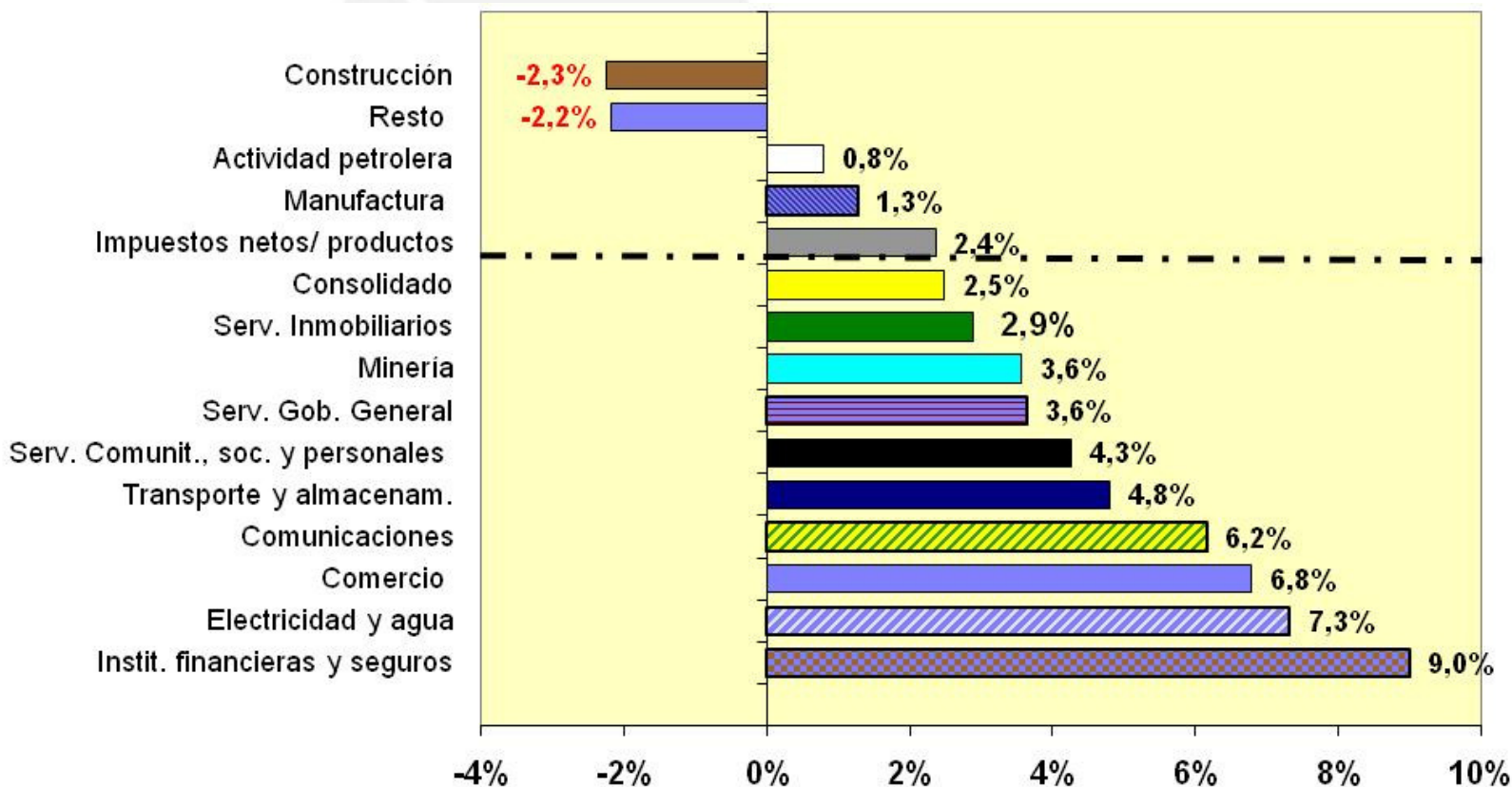
Agosto 2011

La estrategia de la Industria
es Venezuela



CONINDUSTRIA

Resultados Económicos II Trimestre 2011



Fuente: Banco Central de Venezuela (BCV), cálculos propios

La economía desaceleró su ritmo de crecimiento de 4,8% a 2,5% en el II Trimestre, en particular la manufactura

- **No se observan cambios significativos respecto al mismo período del año pasado**

Encuesta de Coyuntura Industrial							
II Trimestre 2006-2011							
VARIABLE	II 06	II 07	II 08	II 09	II 10	II 11	Var. II11 / II10
Situación actual del sector	3,40	3,42	3,15	2,81	2,73	2,79	0,06
Situación actual de su empresa	3,50	3,48	3,34	3,04	2,99	3,05	0,06
Expectativas	3,39	3,29	3,08	2,98	2,91	3,07	0,16
Variación en la cartera de pedidos	3,28	3,33	2,84	2,46	2,38	2,78	0,40
Variación en las ventas	3,34	3,43	2,92	2,32	2,32	2,76	0,44
Expectativas de las ventas próximo trimestre	3,56	3,56	3,10	2,50	2,55	3,06	0,51
Var. en el nivel del inventario de materias primas	3,27	3,47	2,89	2,62	2,60	2,70	0,10
Var. en el nivel de la producción	3,33	3,30	2,85	2,46	2,34	2,80	0,46
Var. en el nivel del empleo	3,26	3,46	3,03	2,75	2,58	2,77	0,19
Perspectiva de las exportaciones próximo trimestre	3,23	3,04	2,40	2,06	2,38	2,67	0,29
Capacidad utilizada %	60,31%	61,43%	59,76%	55,09%	52,08%	52,77%	0,69%

Fuente: Lucas Consultores, cálculos Gerencia de Estudios Económicos y Legales

(5)Muy buena (4)Buena (3) Regular (2) Mala (1) Muy mala



	II 2011	II 2010
	Muy buena-Buena	
Situación actual del sector	11%	11%
Situación actual de su empresa	23%	21%
	Mejor	
Expectativas	25%	17%
	Mucho mayor o mayor	
Variación en la cartera de pedidos	26%	11%
	Aumentó mucho o poco	
Variación en las ventas	35%	20%
Variación en el inventario de materias primas	29%	27%
Variación en el nivel de la producción	36%	21%
Variación en el nivel del empleo	14%	9%

	II 2011	II 2010
	Mala-Muy Mala	
	30%	32%
	21%	18%
	Peor	
	18%	27%
	Menor o mucho menor	
	42%	62%
	Menor o mucho menor	
	49%	64%
	45%	52%
	43%	63%
	29%	40%

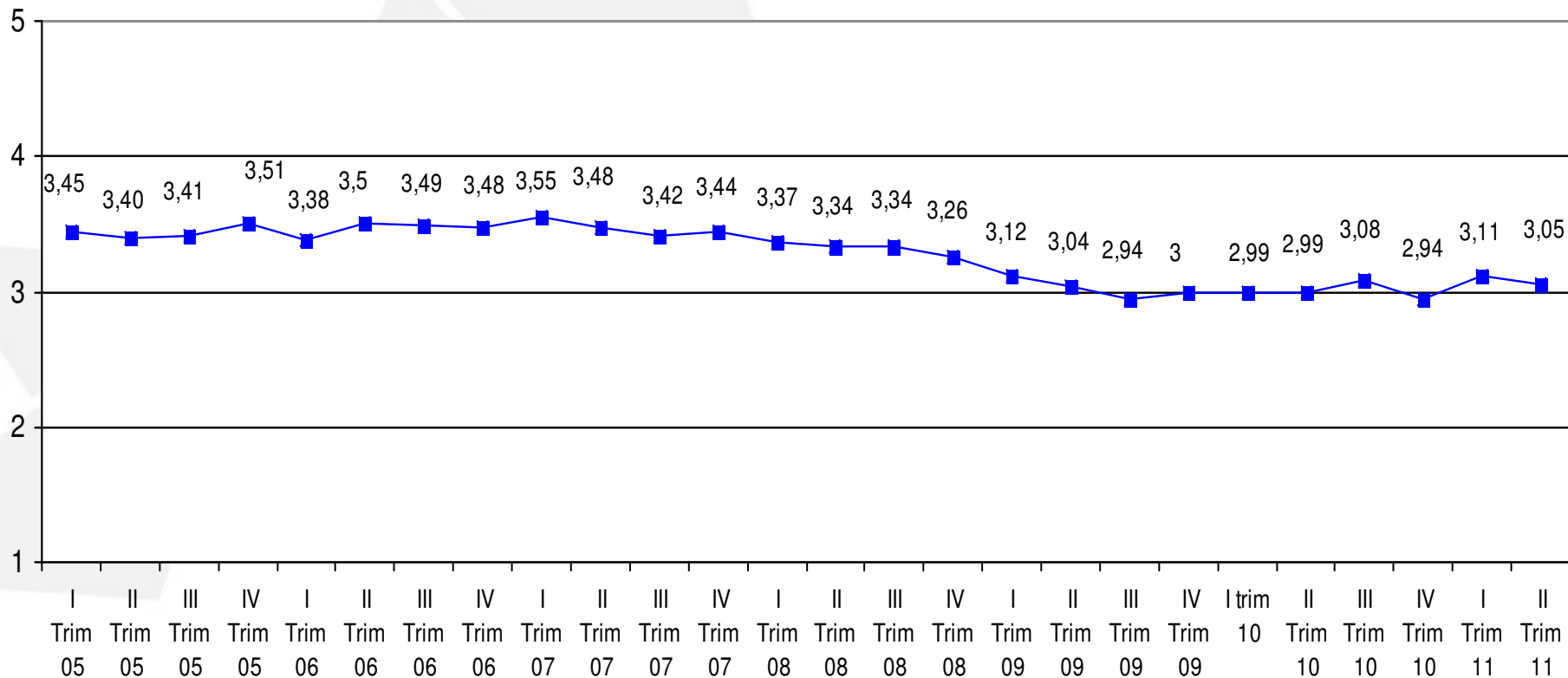
	II 2011	II 2010
Inversiones Mayores	15%	18%
Inversiones Operativas	58%	56%
No invertimos	32%	37%

Nota: las inversiones suman más de 100% porque algunos encuestados dan más de una respuesta
Fuente: Lucas Consultores, cálculos propios



CONINDUSTRIA

Situación actual de su empresa II Trimestre 2011



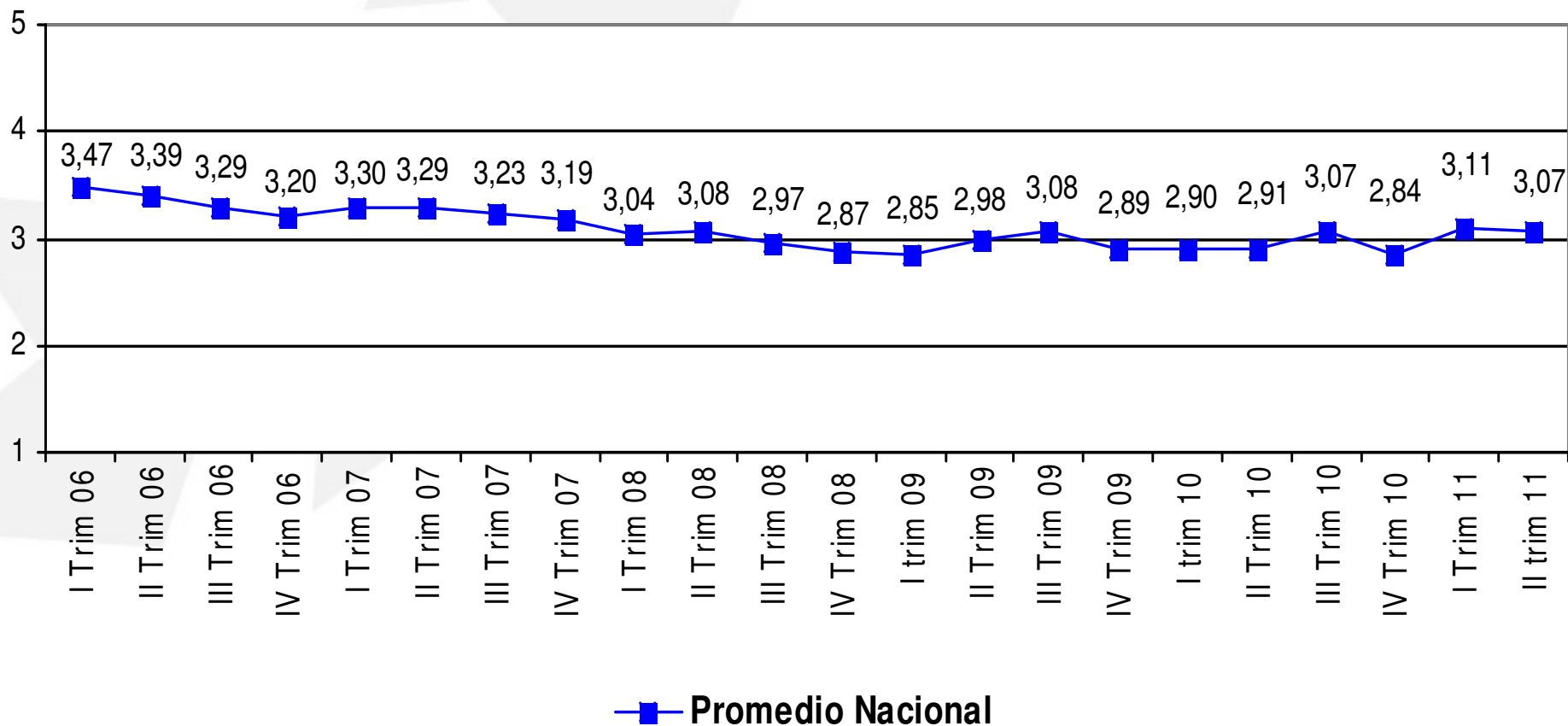
—■ Promedio Nacional

(5)Muy buena (4)Buena (3) Regular (2) Mala (1) Muy mala



CONINDUSTRIA

Expectativas de su empresa III Trimestre 2011

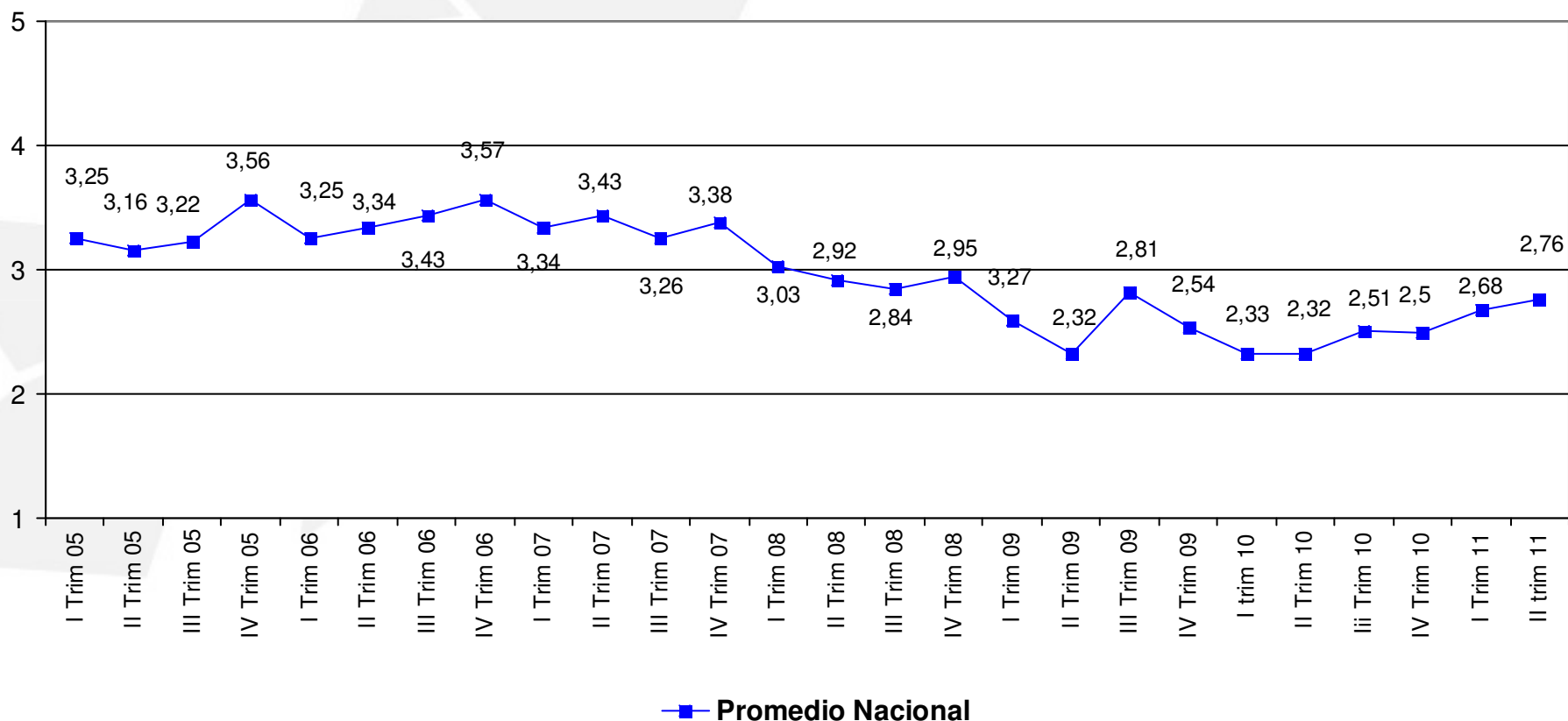


(5)Muy buena (4)Buena (3) Regular (2) Mala (1) Muy mala



CONINDUSTRIA

Variación en la ventas II Trimestre 2011 - II Trimestre 2010



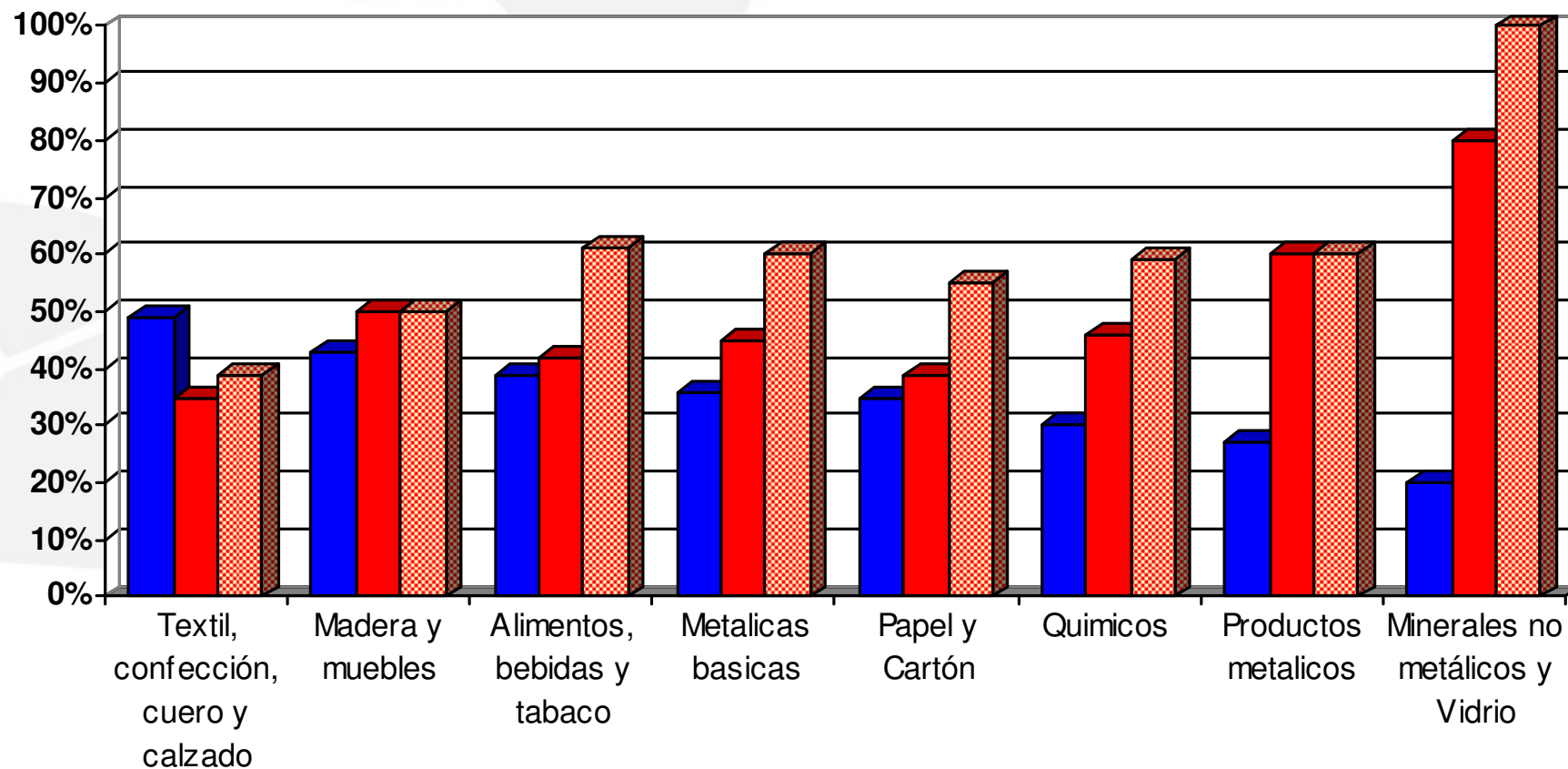
(5) Aumentó mucho (4) Aumentó Poco (3) Igual (2) Disminuyó poco (1) Disminuyó mucho



CONINDUSTRIA

Variación en el nivel de las ventas Análisis por sectores

■ Aumentó ■ Disminuyó ■ Disminuyó I 11



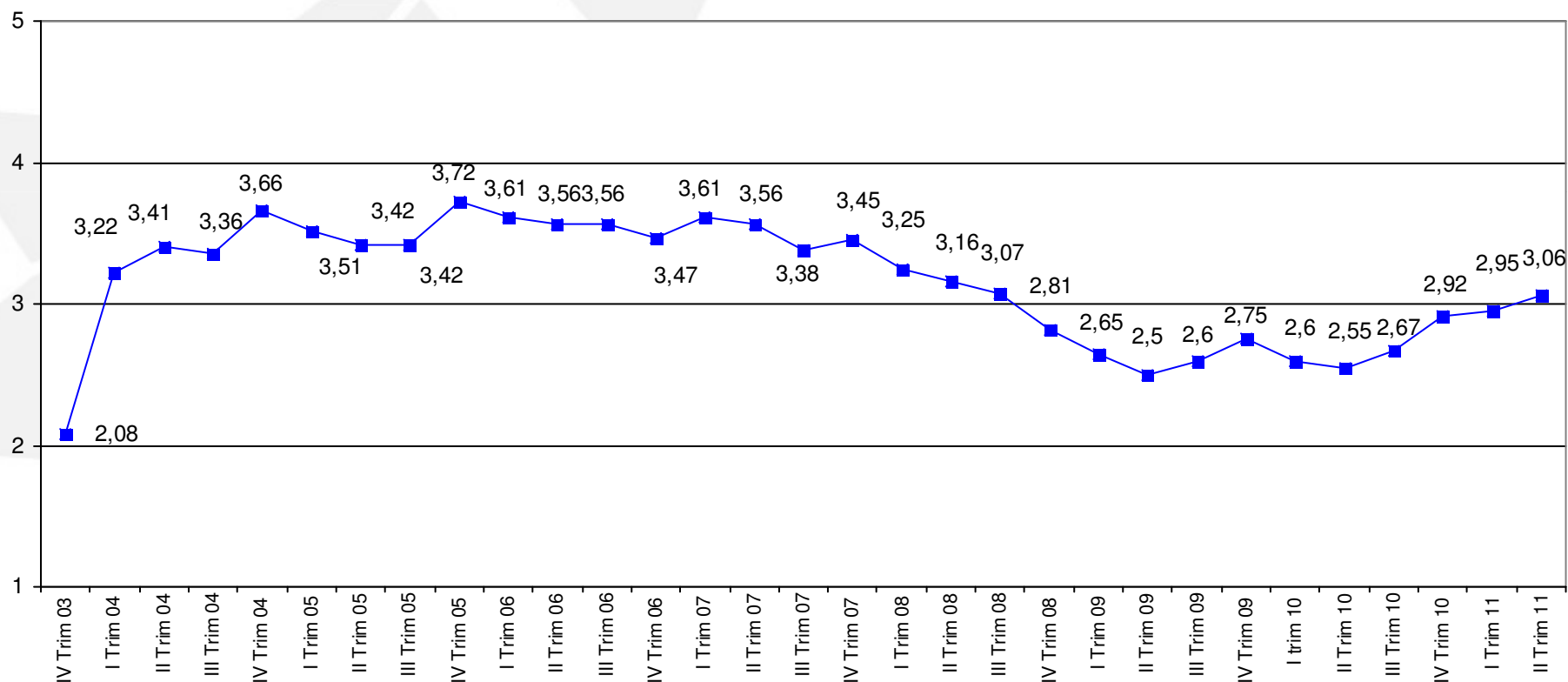
La estrategia de la Industria
es Venezolana

Porcentaje que refleja aumentos



CONINDUSTRIA

Expectativas de las ventas para el III Trimestre 2011

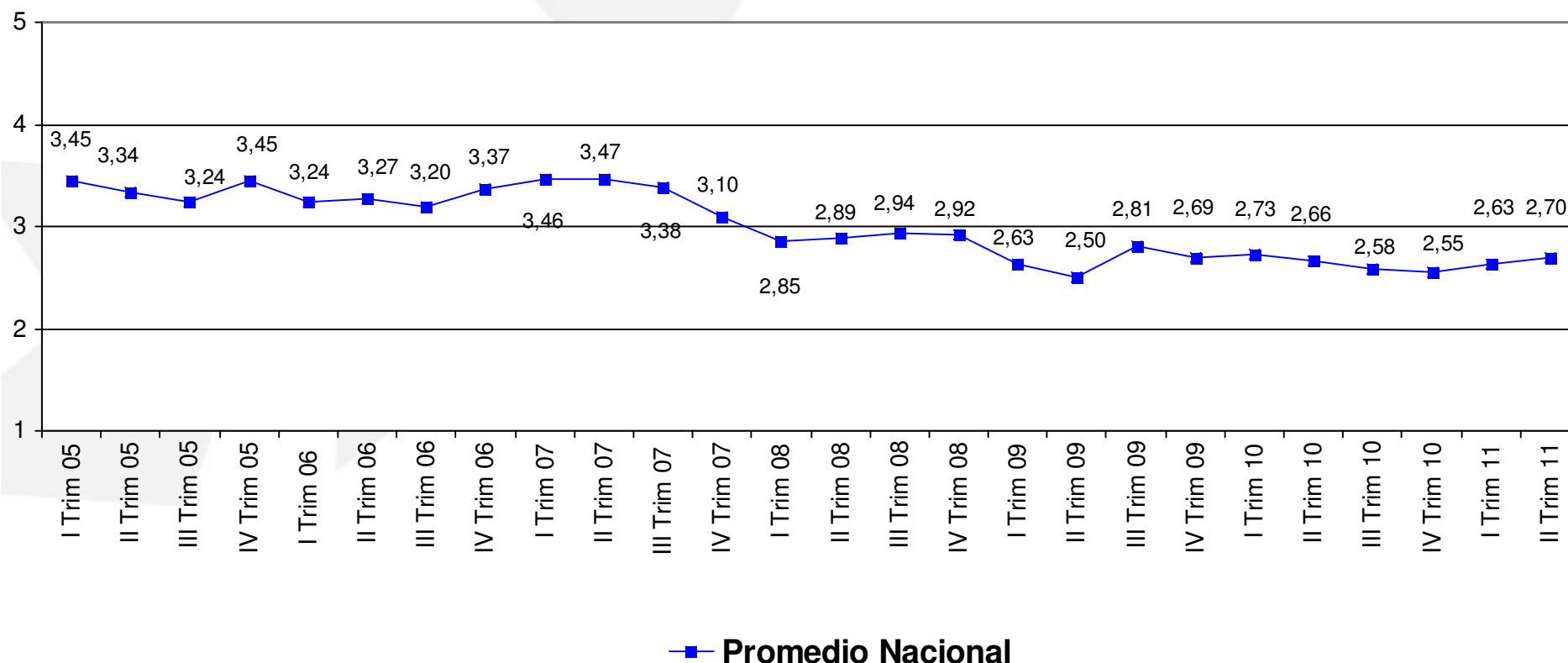


(5) Aumentará mucho (4) Aumentará Poco (3) Igual (2) Disminuirá poco (1) Disminuirá mucho



CONINDUSTRIA

Variación inventario de materias primas II Trimestre 2011 – II Trimestre 2010



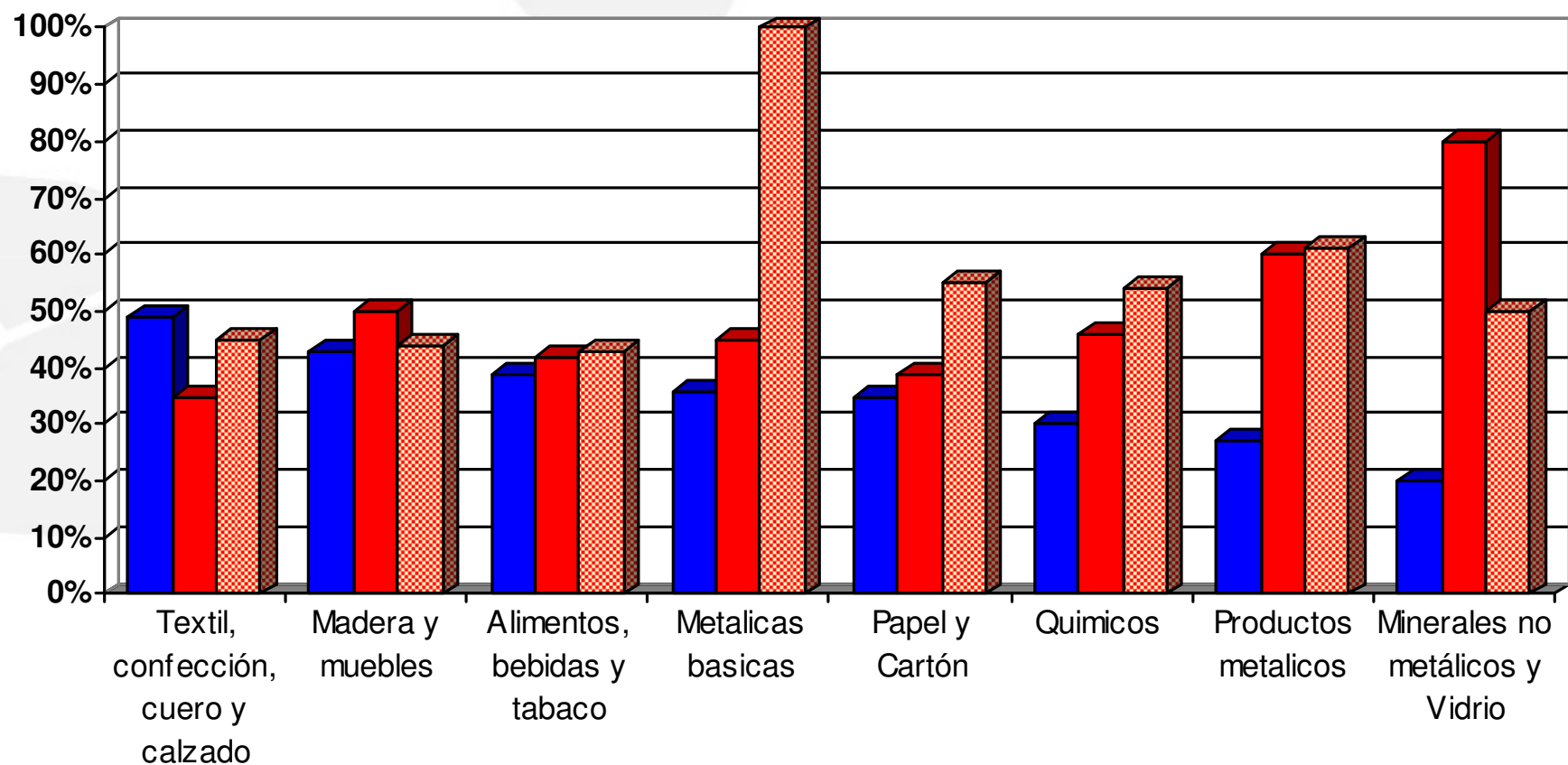
(5) Aumentó mucho (4) Aumentó Poco (3) Igual (2) Disminuyó poco (1) Disminuyó mucho



CONINDUSTRIA

Variación en el nivel inventarios Análisis por sectores

■ Aumentó ■ Disminuyó ■ Disminuyó I 11



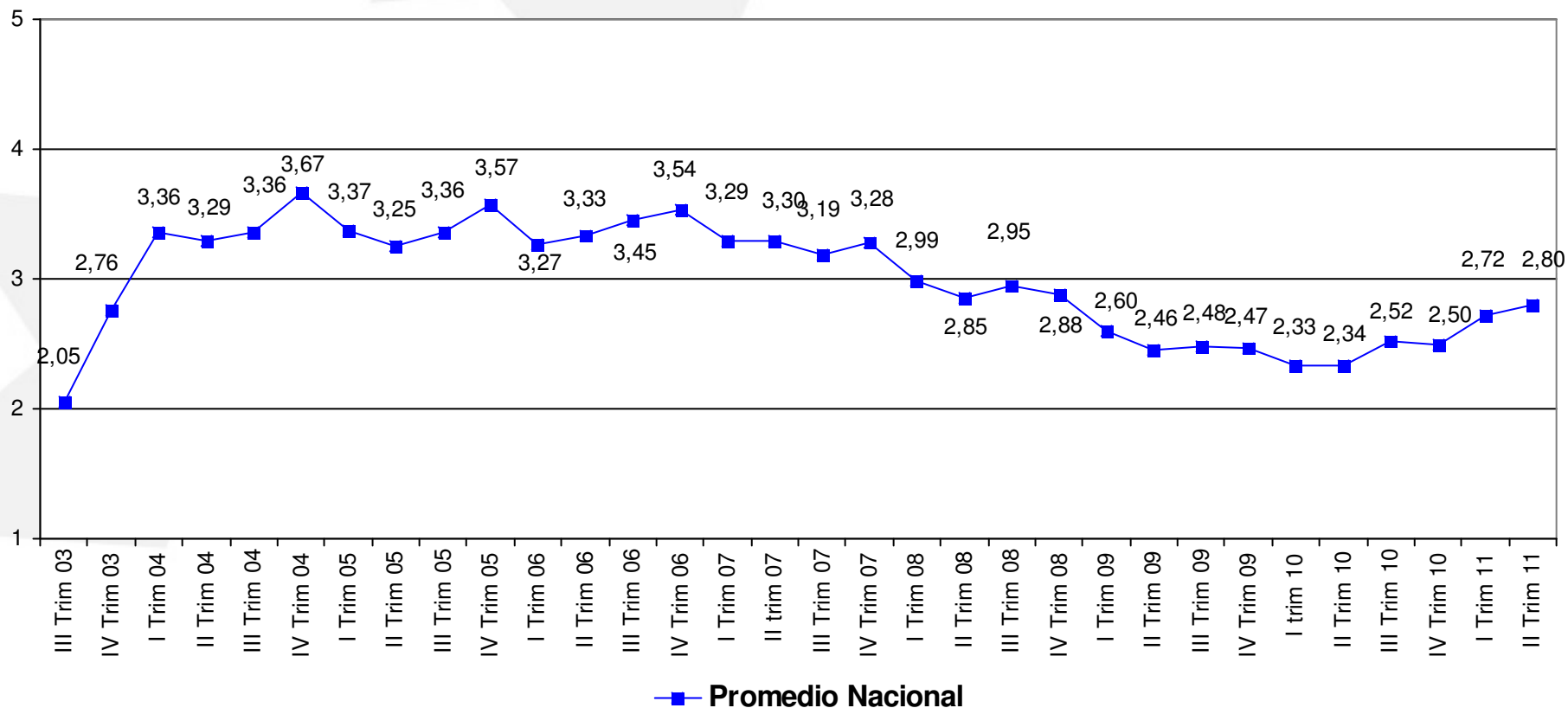
La estrategia de la Industria
es venezolana

Porcentaje que refleja aumentos



CONINDUSTRIA

Variación nivel de producción II Trimestre 2011 – II Trimestre 2010

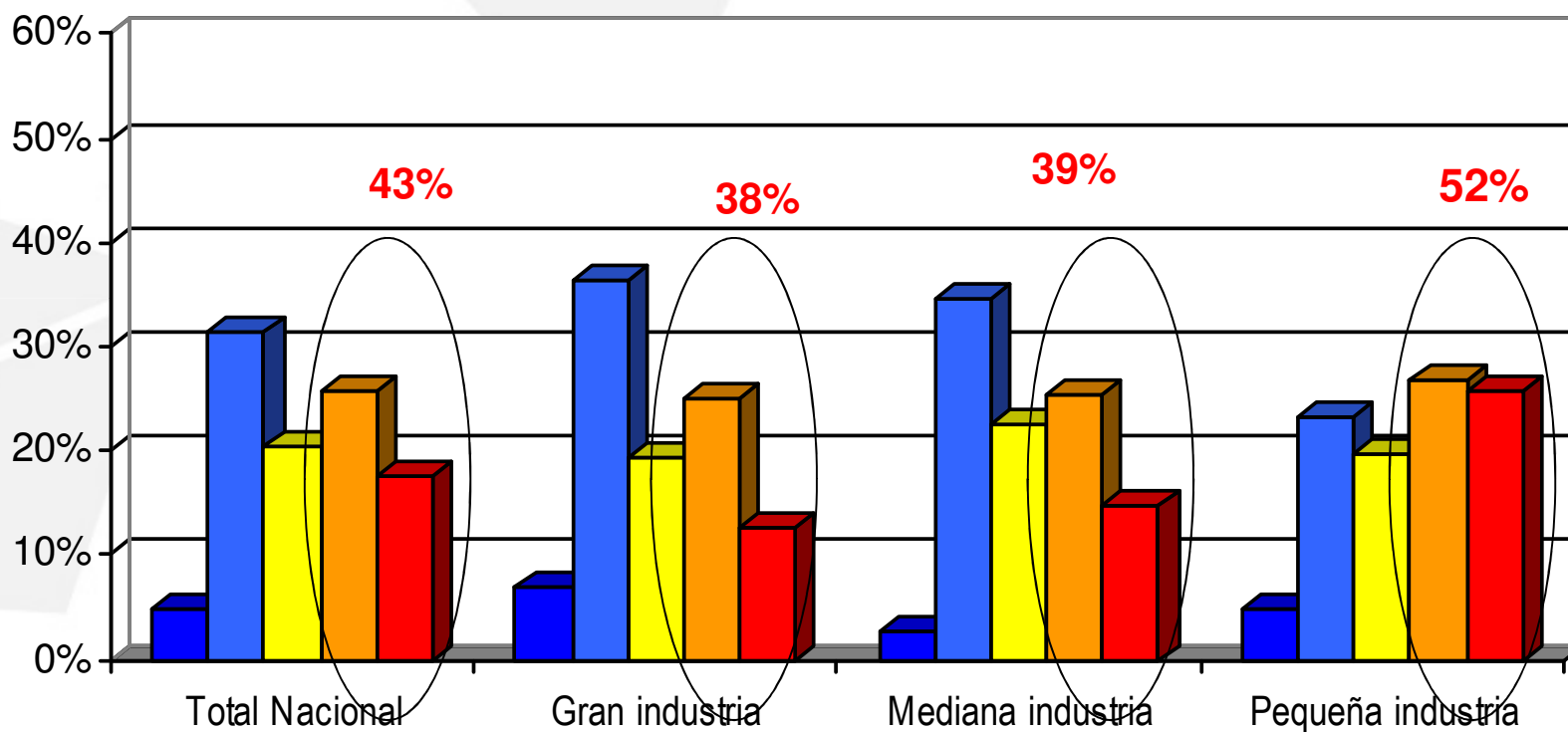


(5) Aumentó mucho (4) Aumentó Poco (3) Igual (2) Disminuyó poco (1) Disminuyó mucho



CONINDUSTRIA

Variación en el nivel de la producción II Trimestre 2011 - I Trimestre 2011



■ Aumento mucho ■ Aumento poco ■ Es igual ■ Disminuyó poco ■ Disminuyó mucho

La estrategia de la Industria
es Venezuela

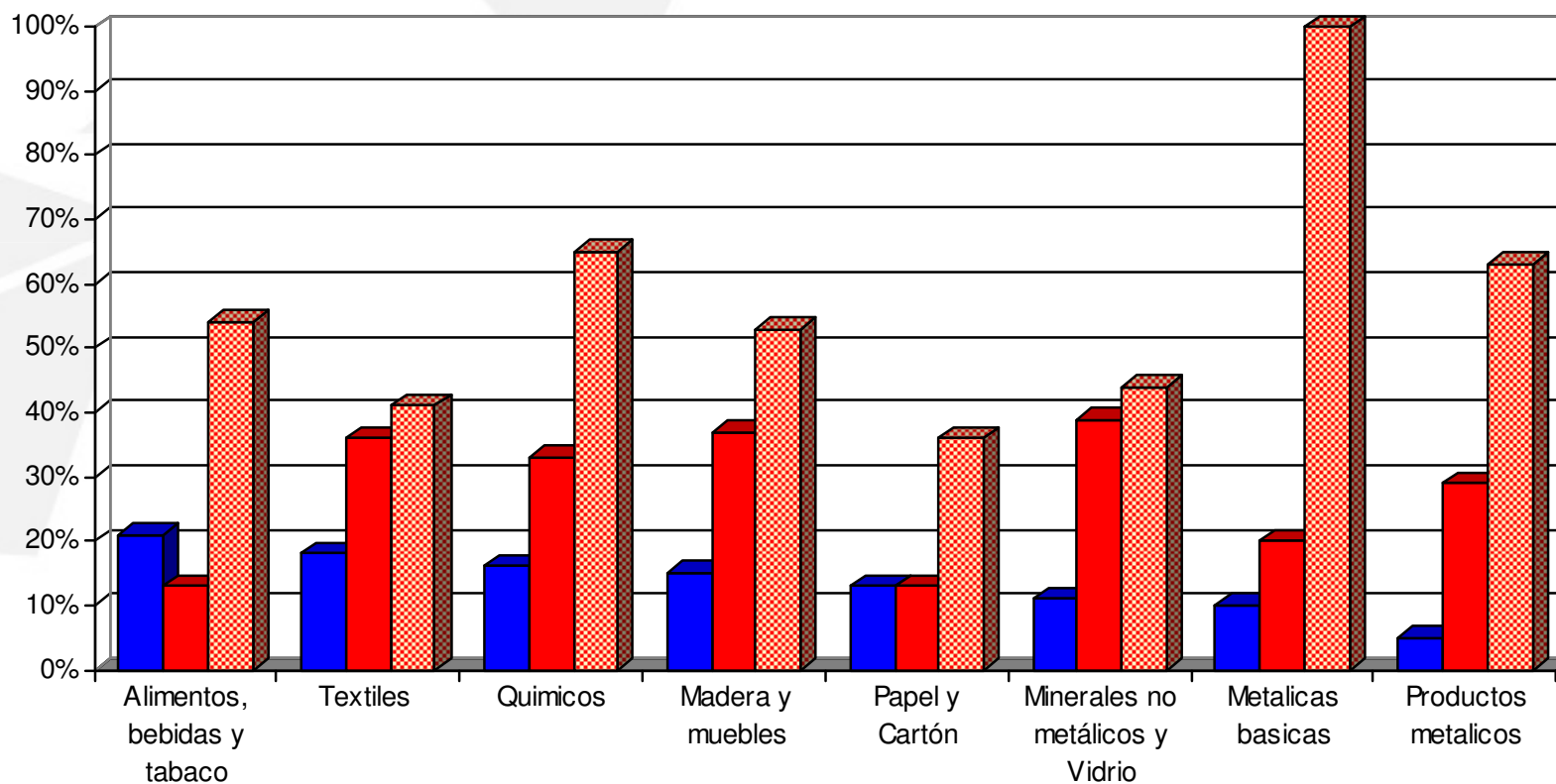


CONINDUSTRIA

Variación en el nivel de Producción

Análisis por sectores

■ Aumentó ■ Disminuyó ■ Disminuyó I11



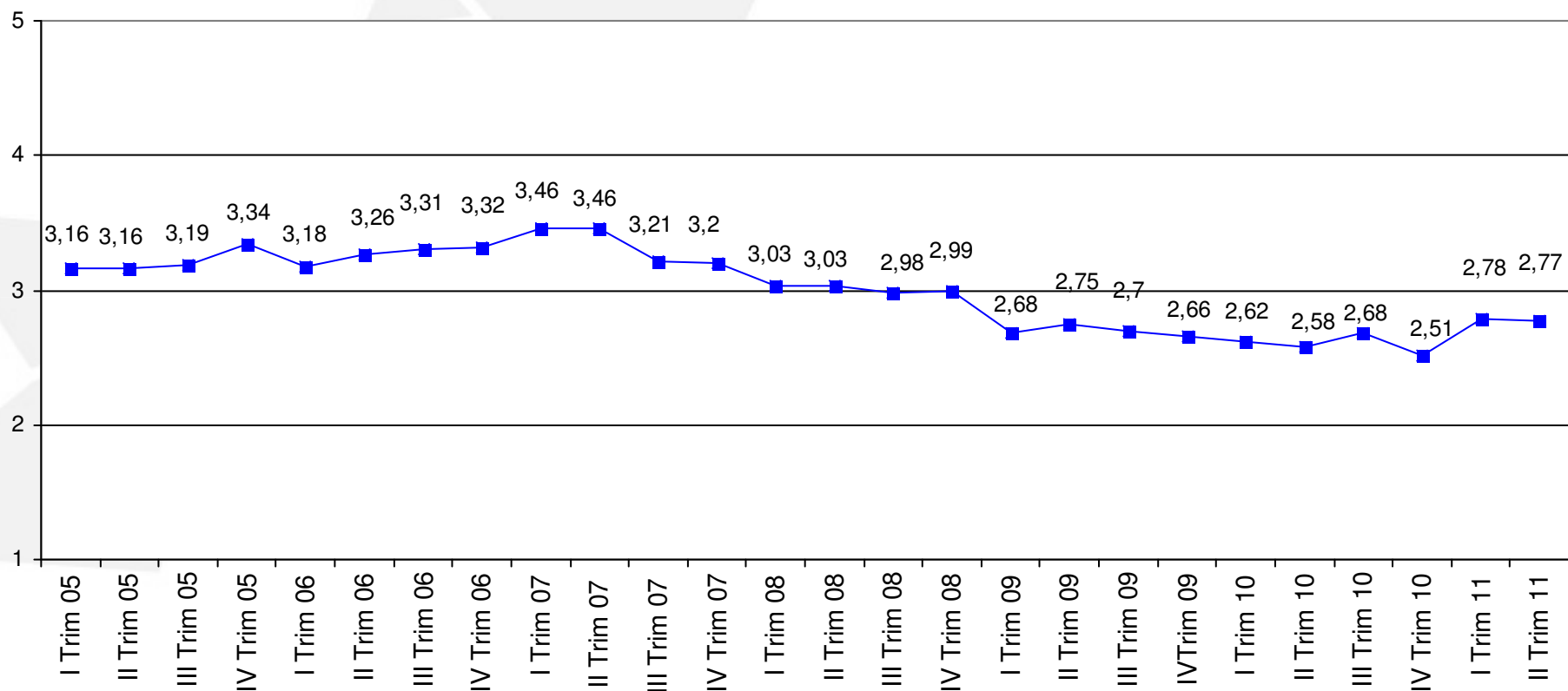
La estrategia de la Industria es Venezuela

Porcentaje que refleja aumentos



CONINDUSTRIA

Variación en el nivel del empleo II Trimestre 2011 - II Trimestre 2010



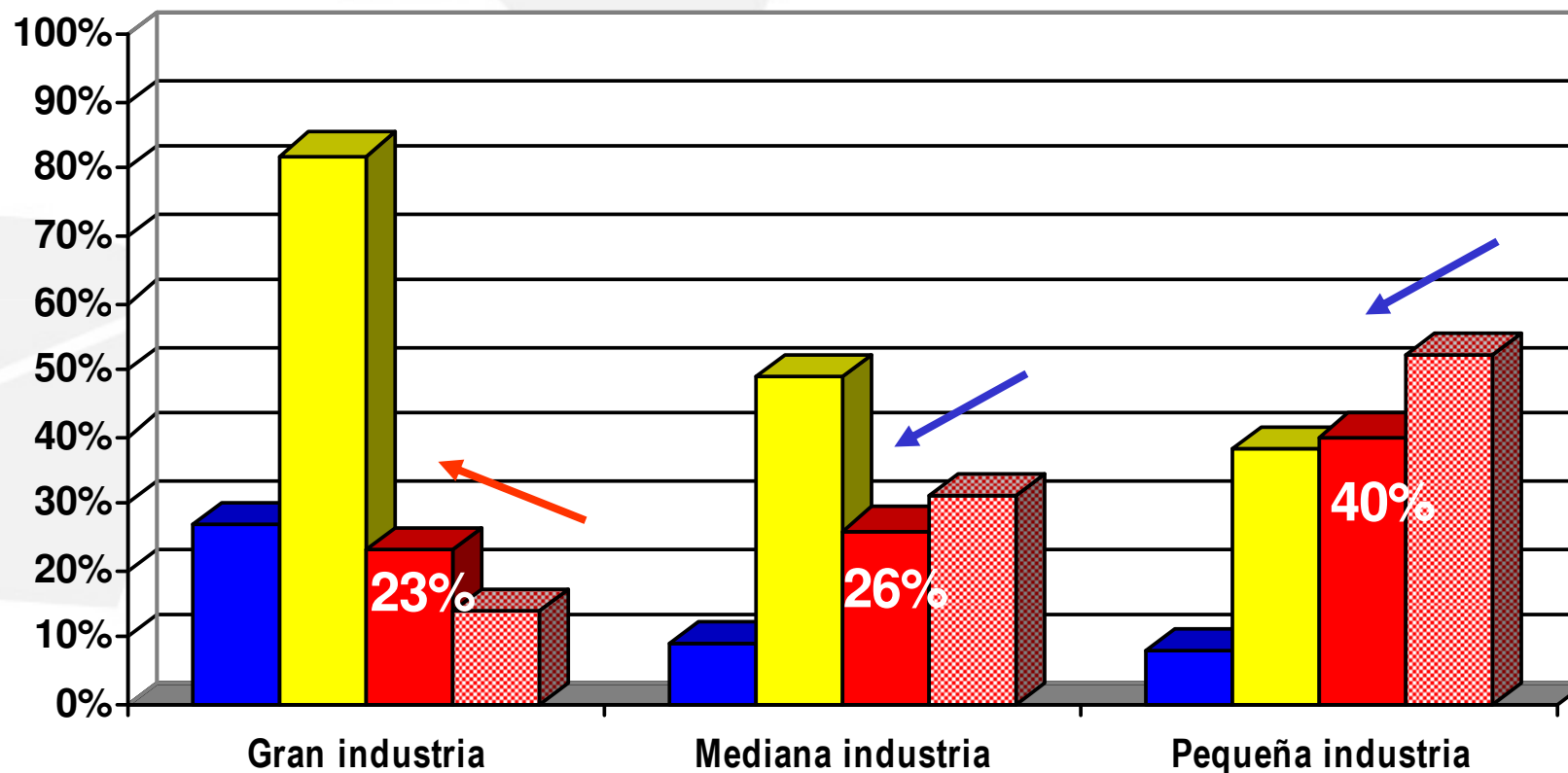
■ Promedio Nacional

(5) Aumentó mucho (4) Aumentó Poco (3) Igual (2) Disminuyó poco (1) Disminuyó mucho



CONINDUSTRIA

Inversiones a realizar en el 2011



■ Inversiones mayores

■ No invertiremos

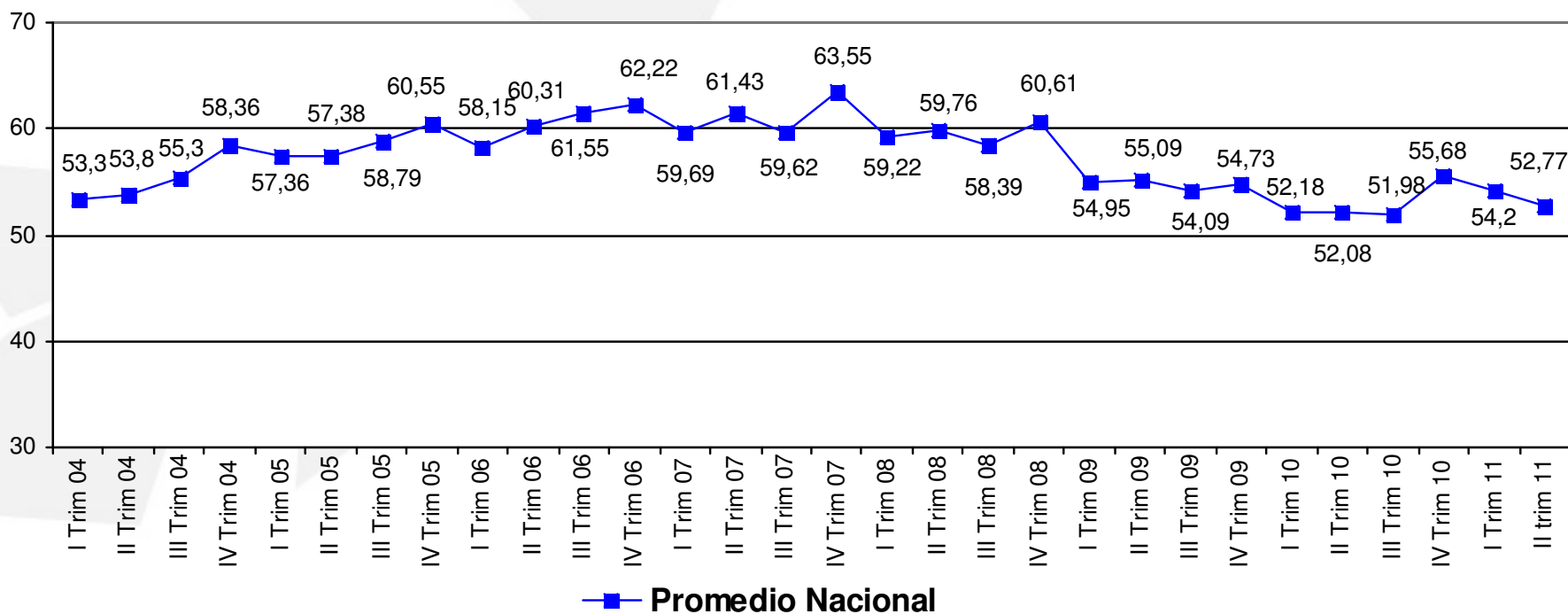
■ Inversiones operativas

■ No invertiremos I 11



CONINDUSTRIA

Capacidad Utilizada (% de utilización) II Trimestre 2011



Capacidad Utilizada promedio %:

Gran Industria: 60,7%

Mediana Industria: 52,1%

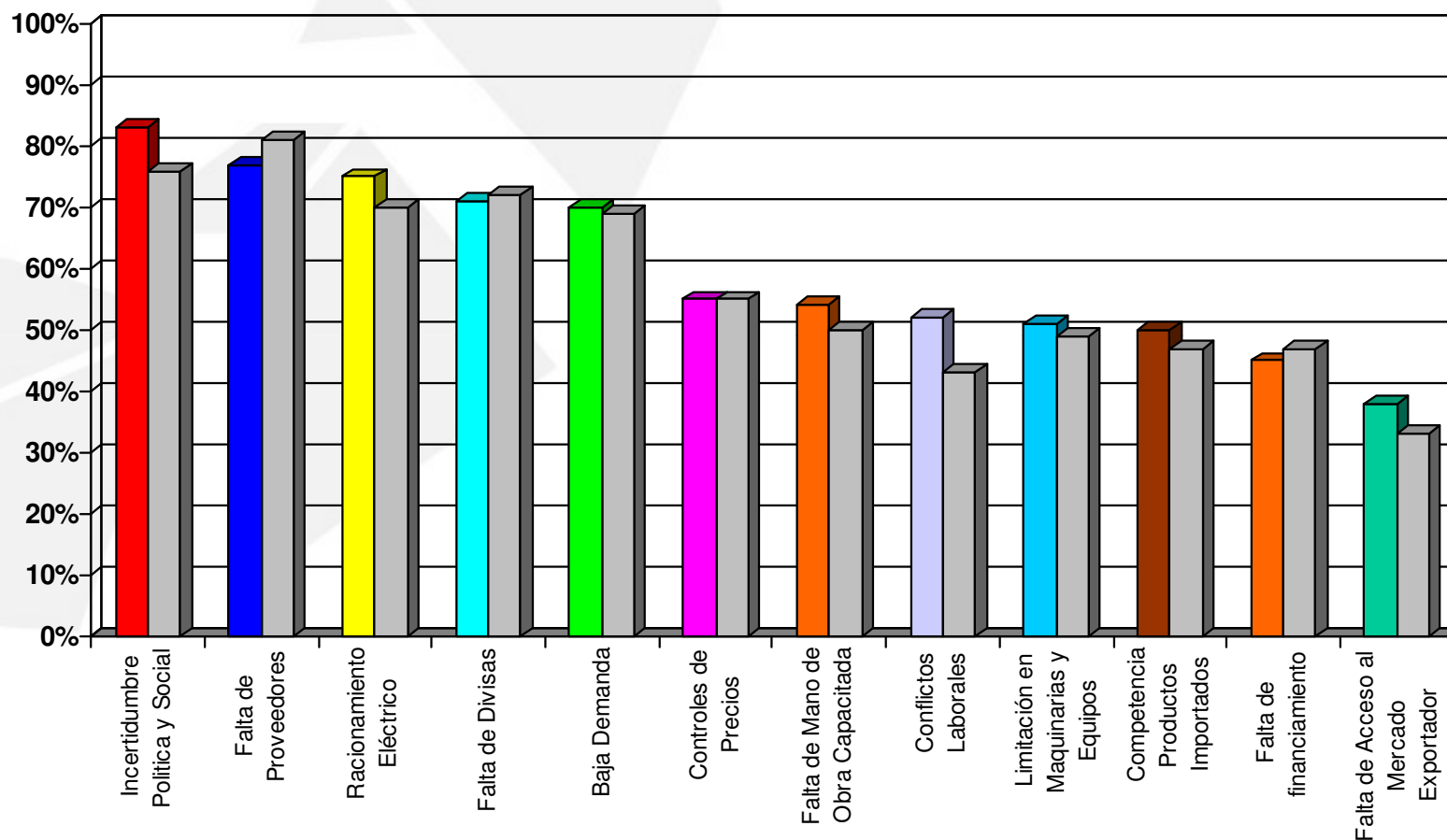
Pequeña Industria: 45,3%



CONINDUSTRIA

Total Industria

Factores que impiden el aumento de la producción II Trimestre 2011 1/



La estrategia de la Industria
ES PRODUCCIÓN

1/ Las barras grises representan el I Trimestre de 2011