



CONINDUSTRIA



Encuesta de Coyuntura Trimestral

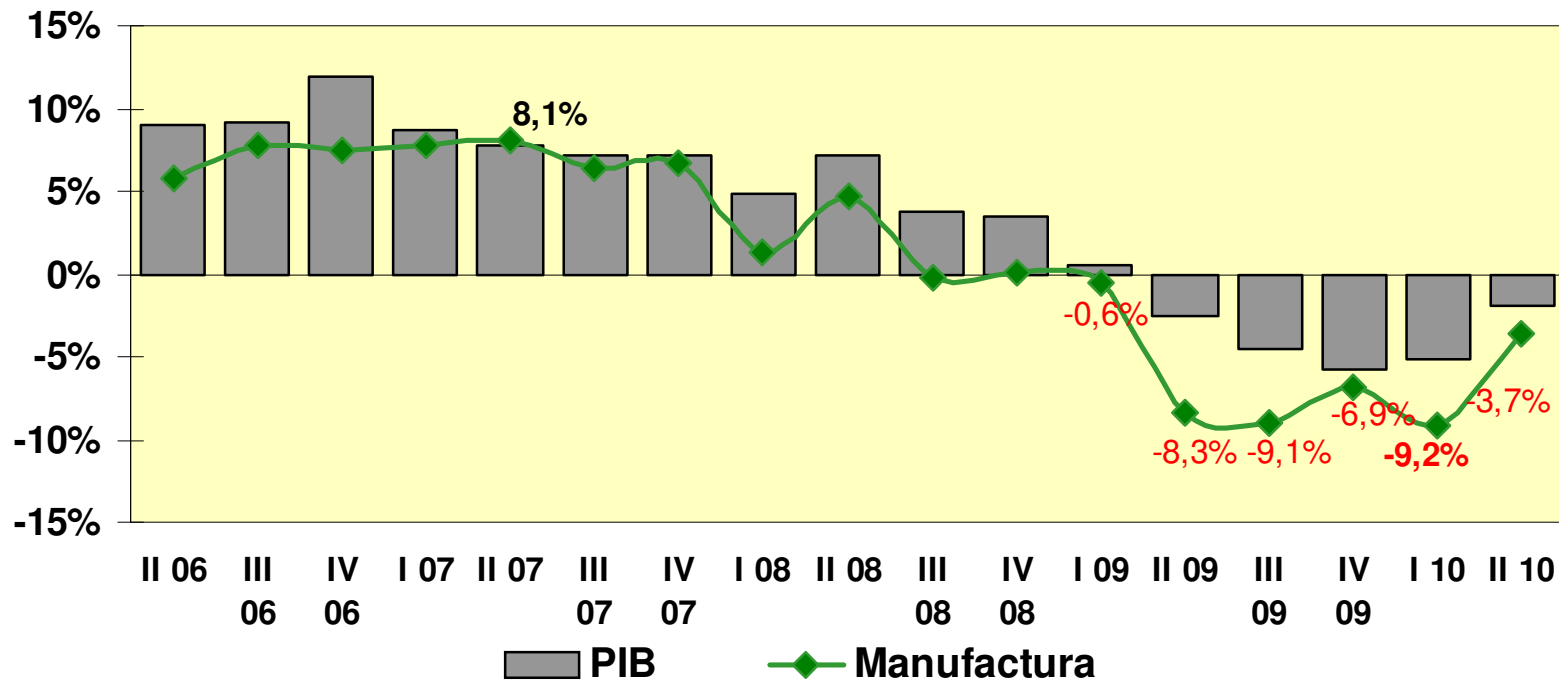
Situación II Trimestre 2010
Perspectivas III Trimestre

Agosto 2010

Resumen Ejecutivo

- La economía sigue en recesión, Manufactura acumula 6 trimestres de caída
- En un escenario de crecimiento 0 en el segundo semestre, el PIB retorna a niveles de 2007 y la Manufactura, del 2006

PIB Total y PIB Manufactura %



Fuente: Banco Central de Venezuela, cálculos EST

Resumen Ejecutivo

- La percepción de los industriales sigue siendo de ambiente recesivo y con expectativas poco favorables
- La capacidad utilizada sigue estancada, siendo la pequeña industria la más afectada

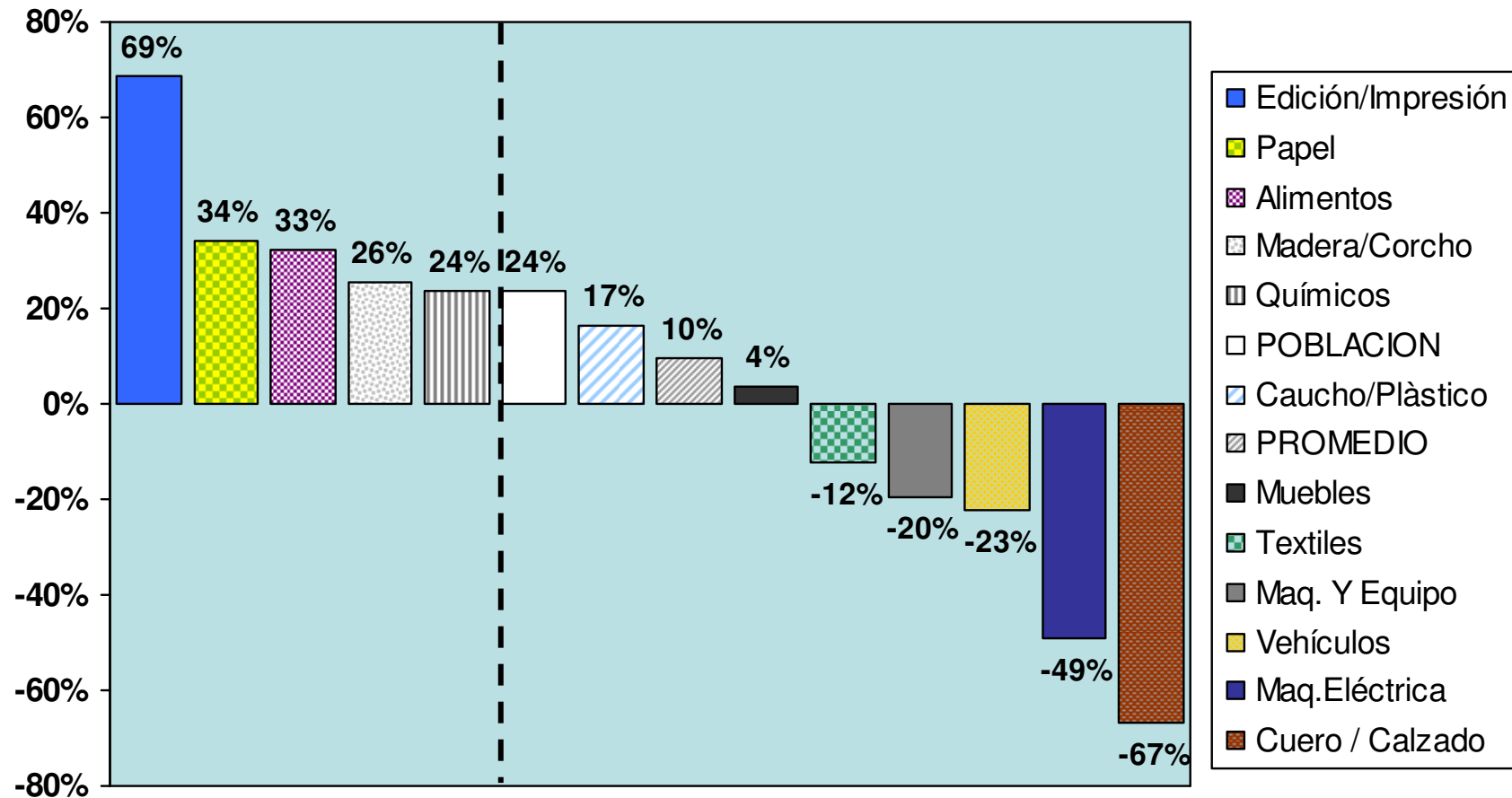
Encuesta de Coyuntura Industrial							
II Trimestre 2005-2010							
VARIABLE	II 05	II 06	II 07	II 08	II 09	II 10	Var. II 10 / II 09
Situación actual del sector	3,22	3,40	3,42	3,15	2,81	2,73	-0,08
Situación actual de su empresa	3,40	3,50	3,48	3,34	3,04	2,99	-0,05
Expectativas	3,40	3,39	3,29	3,08	2,98	2,91	-0,07
Variación en la cartera de pedidos	3,08	3,28	3,33	2,84	2,46	2,38	-0,08
Variación en las ventas	3,16	3,34	3,43	2,92	2,32	2,32	0,00
Expectativas de las ventas próximo trimestre	3,42	3,56	3,56	3,10	2,50	2,55	0,05
Variación en el nivel del inventario de materias primas	3,34	3,27	3,47	2,89	2,62	2,60	-0,02
Variación en el nivel de la producción	3,25	3,33	3,30	2,85	2,46	2,34	-0,12
Variación en el nivel del empleo	3,16	3,26	3,46	3,03	2,75	2,58	-0,17
Perspectiva de las exportaciones próximo trimestre	3,00	3,23	3,04	2,40	2,06	2,38	0,32
Capacidad utilizada %	57,38%	60,31%	61,43%	59,76%	55,09%	52,08%	-3,01%

Fuente: Lucas Consultores, cálculos Gerencia de Estudios Económicos y Legales

(5)Muy buena (4)Buena (3) Regular (2) Mala (1) Muy mala

- La mayoría de los subsectores tienen niveles de producción por debajo del crecimiento poblacional desde 1997, y muchos han decrecido en términos reales

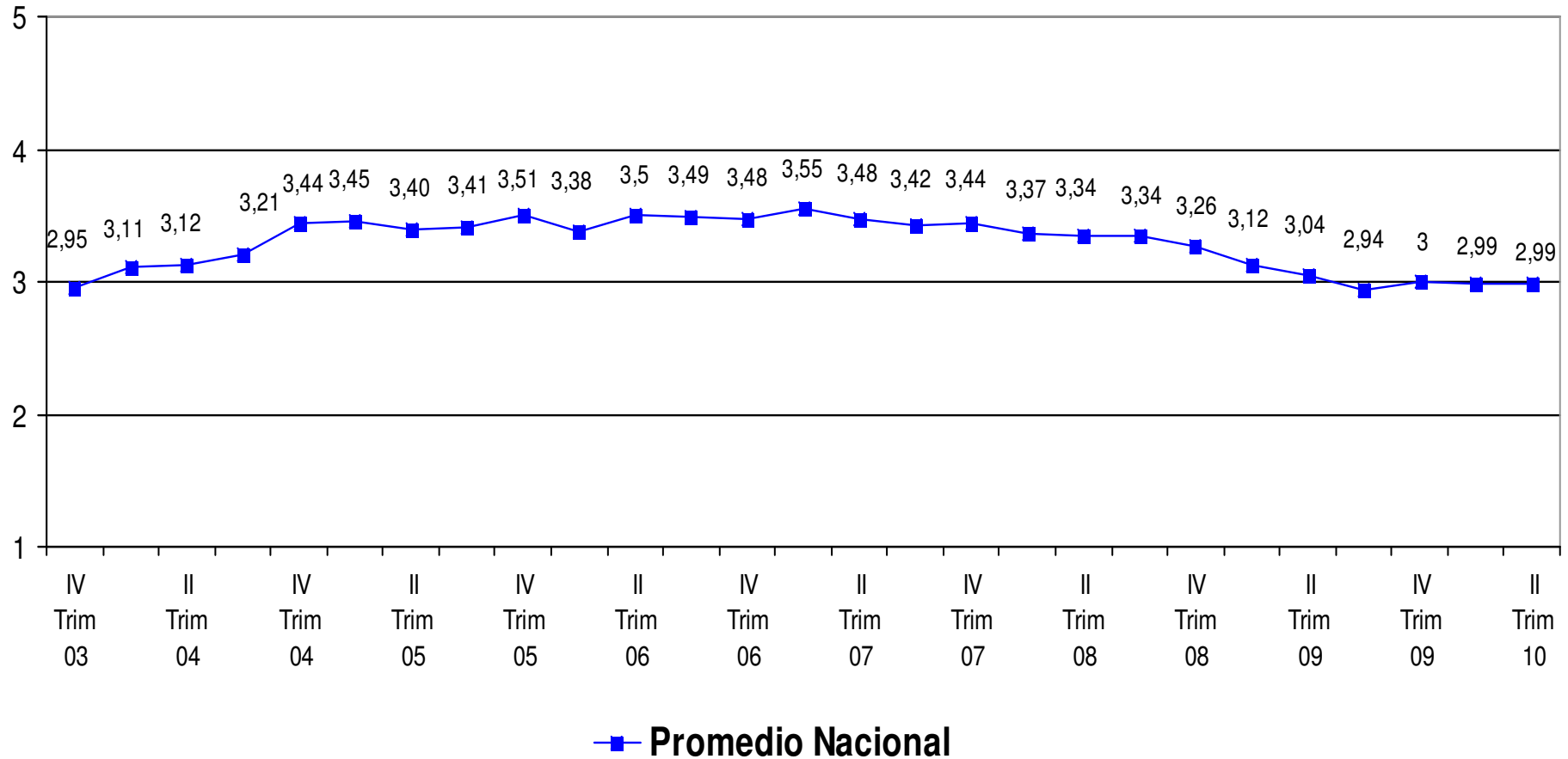
Indice de Producción Manufacturera
 Var % respecto a la base del BCV (1997)



Fuente: Banco Central de Venezuela (BCV), Gerencia de Estudios Económicos y Legales

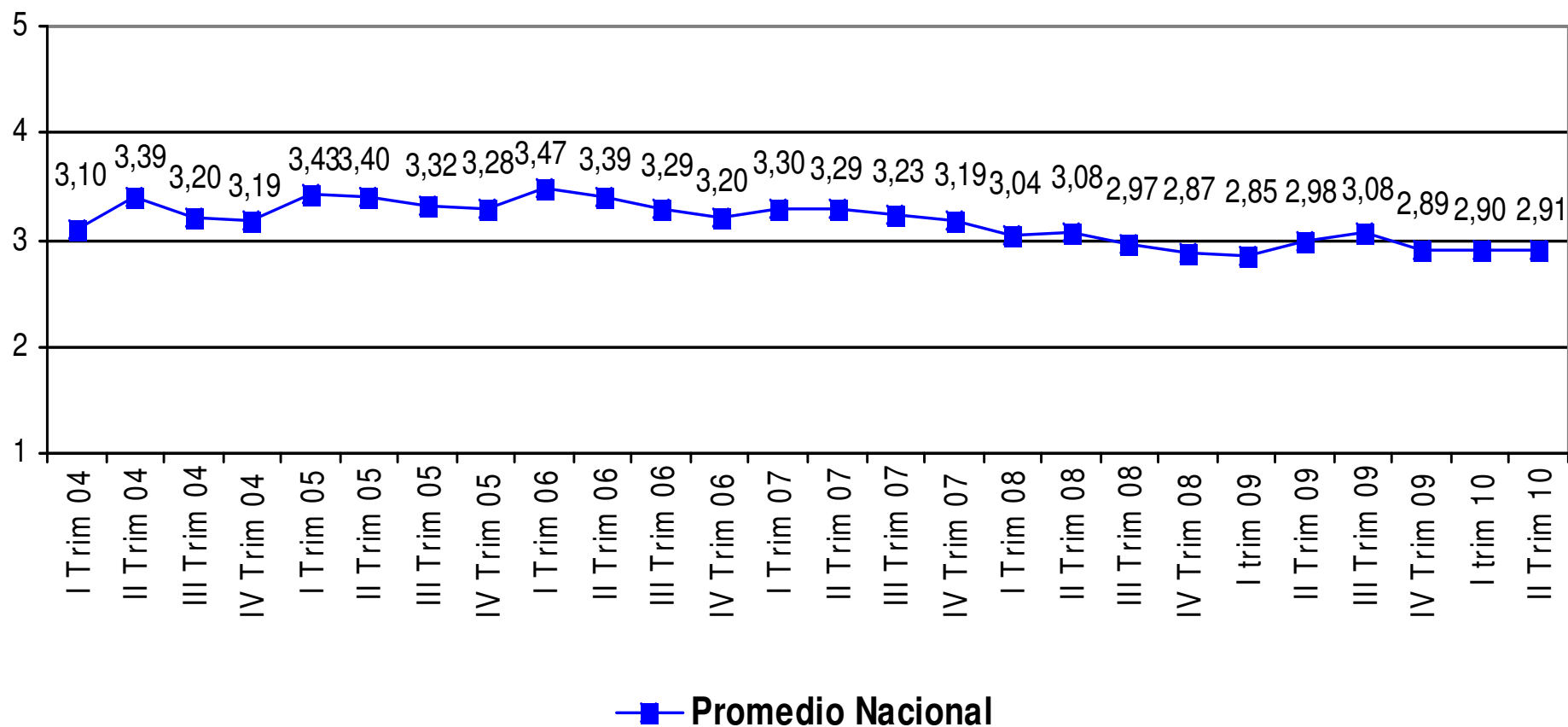
Situación actual de su empresa

II Trimestre 2010



Fuente: Lucas Consultores

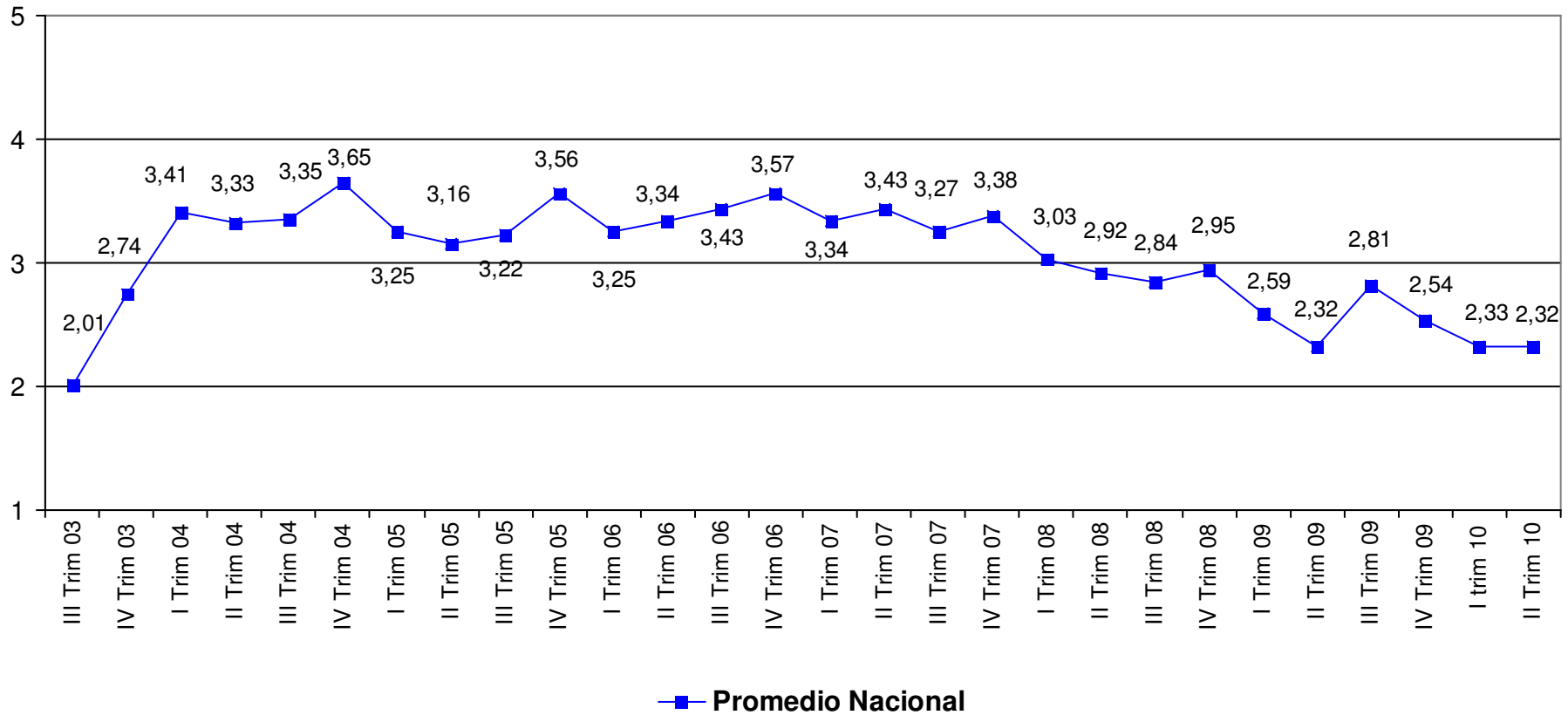
Expectativas de su empresa para el III Trimestre 2010



Fuente: Lucas Consultores

Variación en las ventas

II Trimestre 2010 / II Trimestre 2009

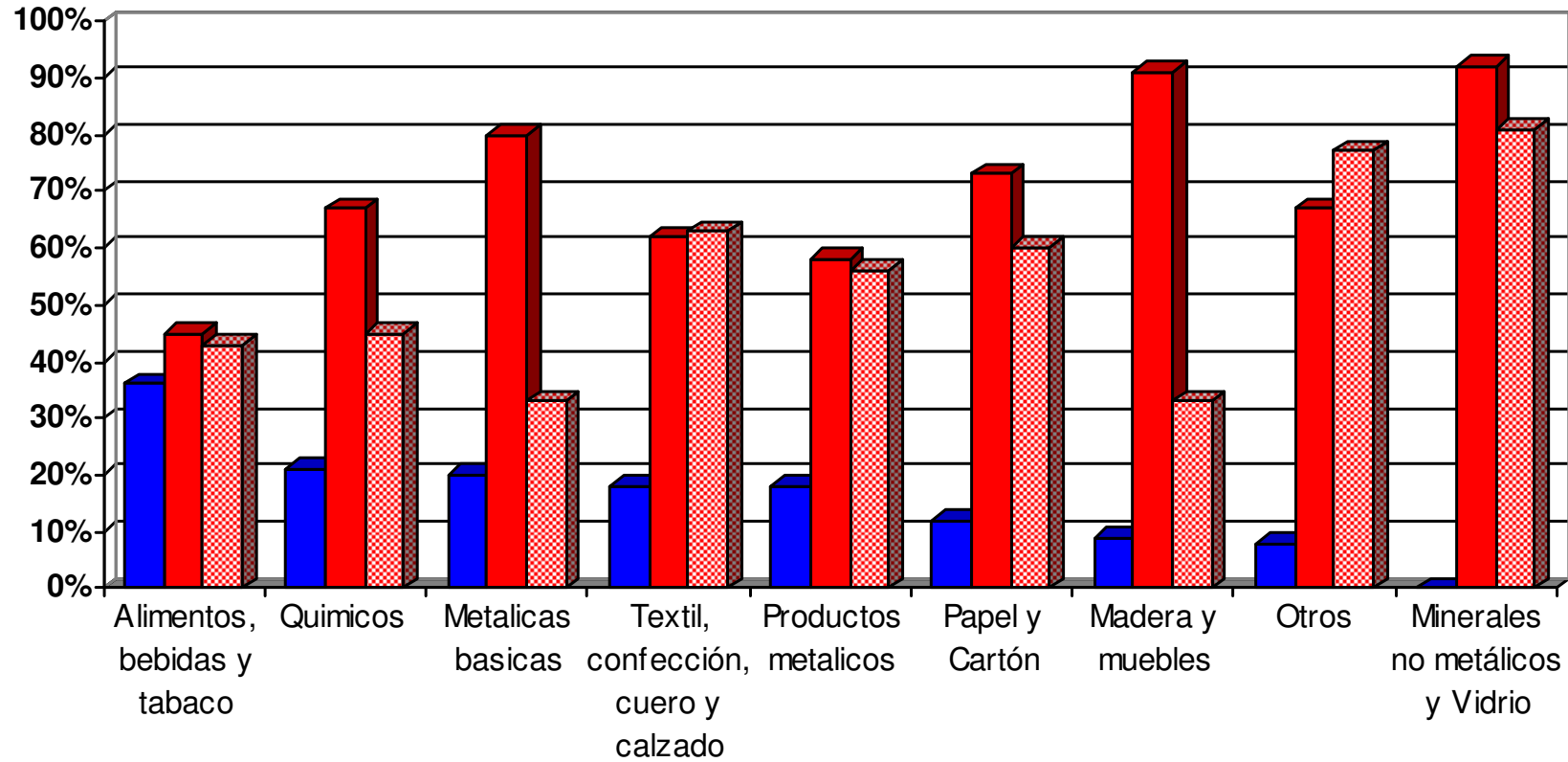


Fuente: Lucas Consultores

Variación en el nivel de las ventas

Análisis por sectores

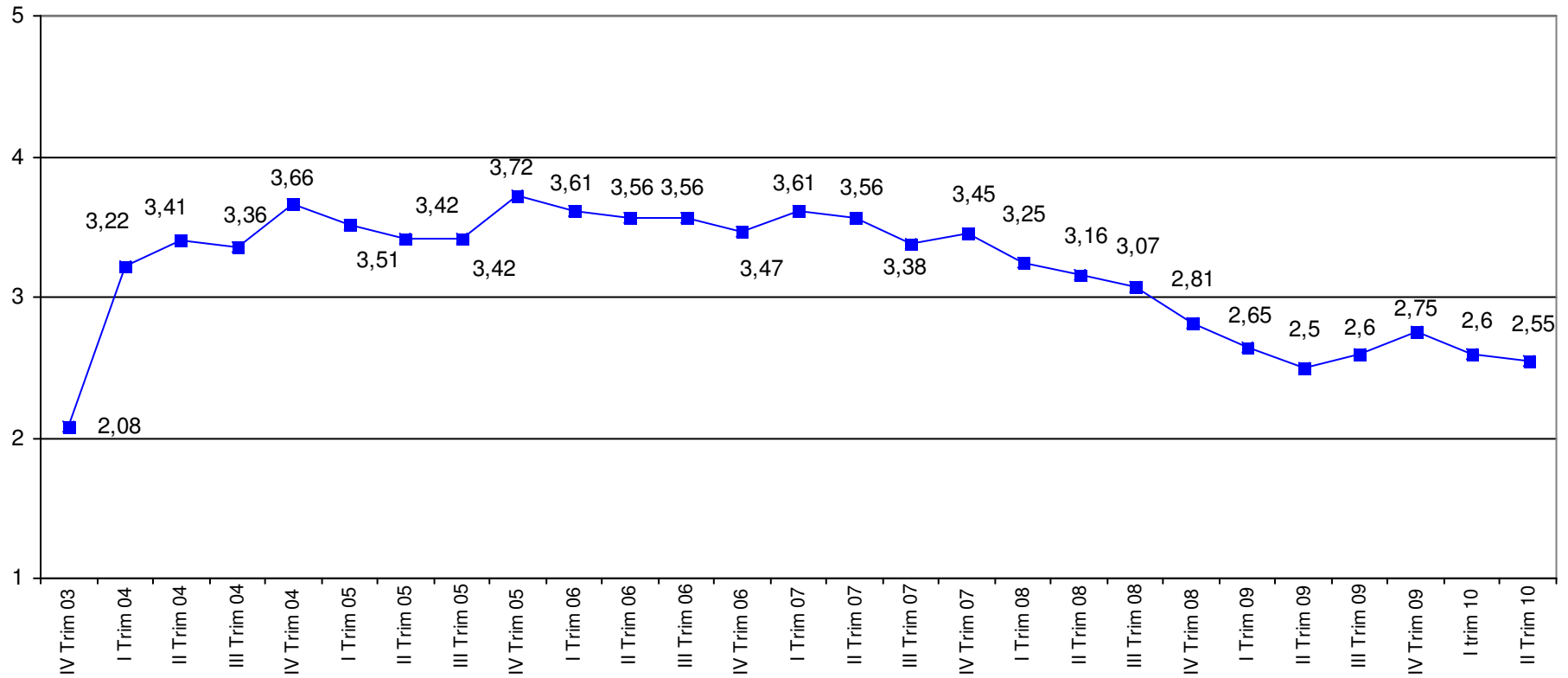
■ Aumentó ■ Disminuyó ■ Disminuyó | 10



Porcentaje que refleja aumentos

Fuente: Lucas Consultores

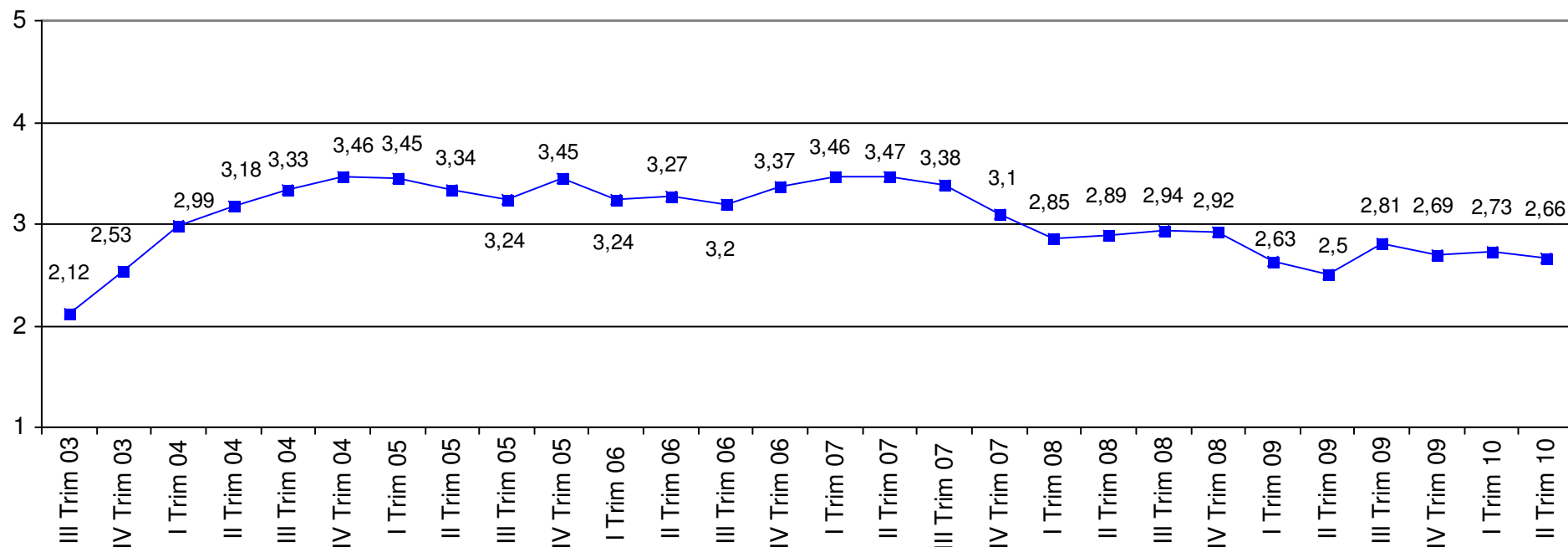
Expectativas de las ventas para el III Trimestre 2010



Fuente: Lucas Consultores

Variación en el nivel del inventario de materias primas

II Trimestre 2010



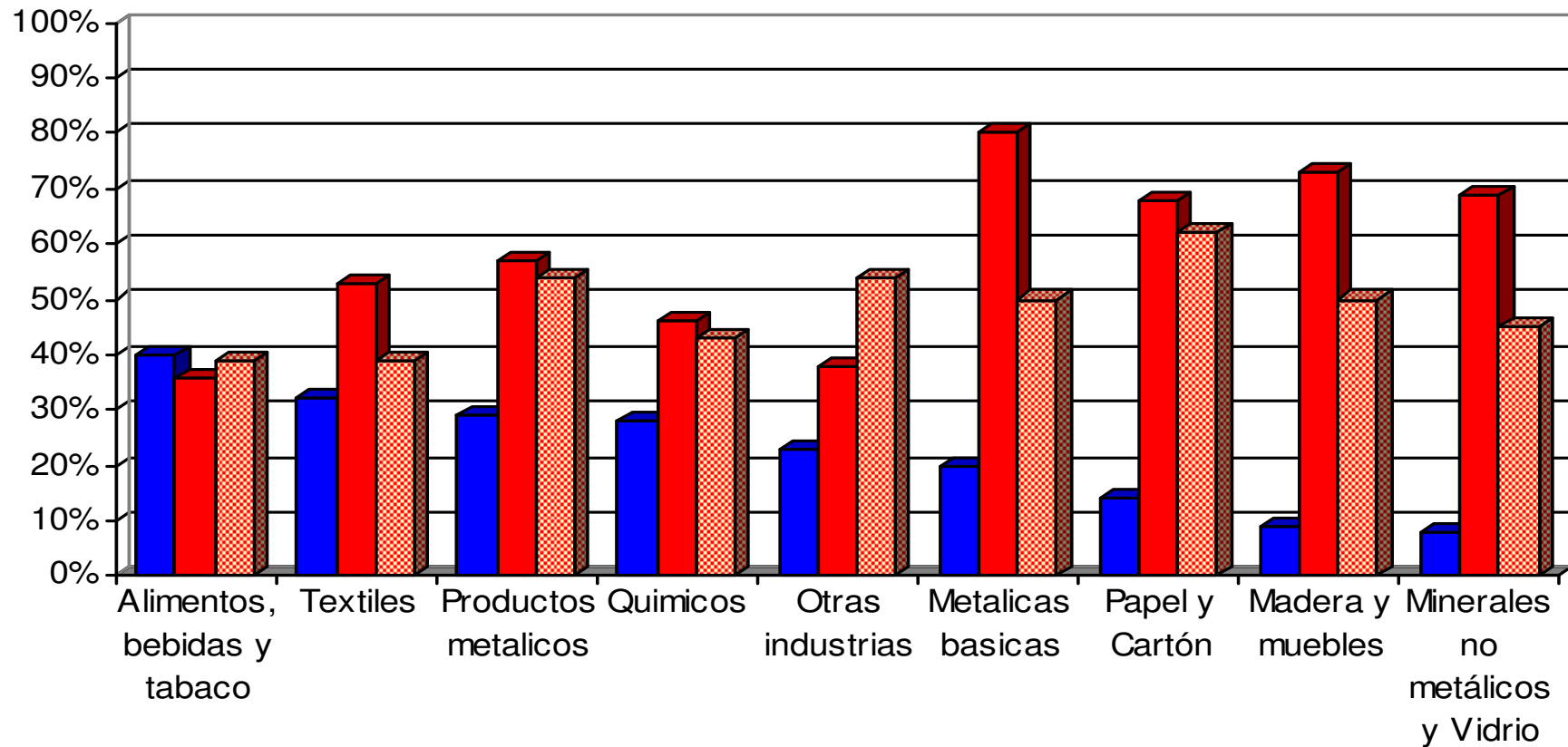
Fuente: Lucas Consultores

■ Promedio Nacional

Variación en el nivel inventarios

Análisis por sectores

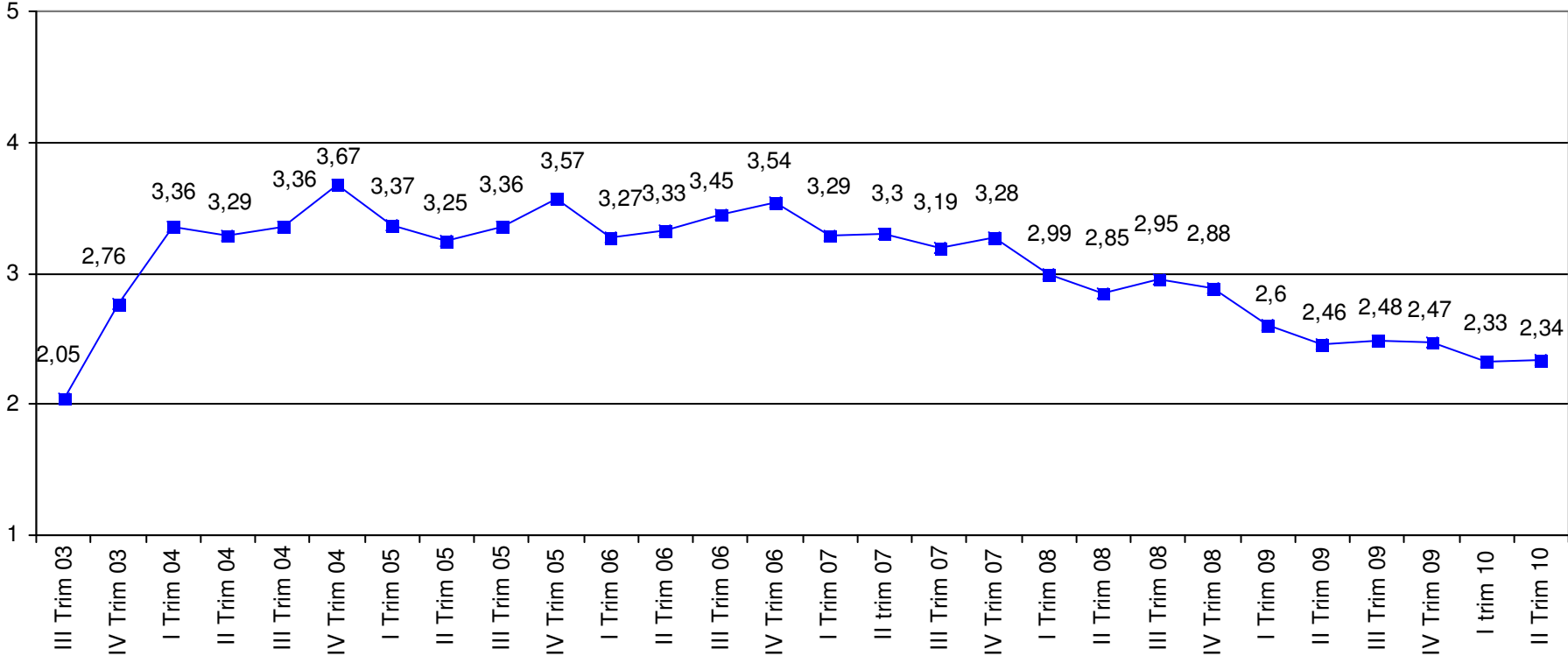
■ Aumentó ■ Disminuyó ■ Disminuyó I 10



Fuente: Lucas Consultores

Porcentaje que refleja aumentos

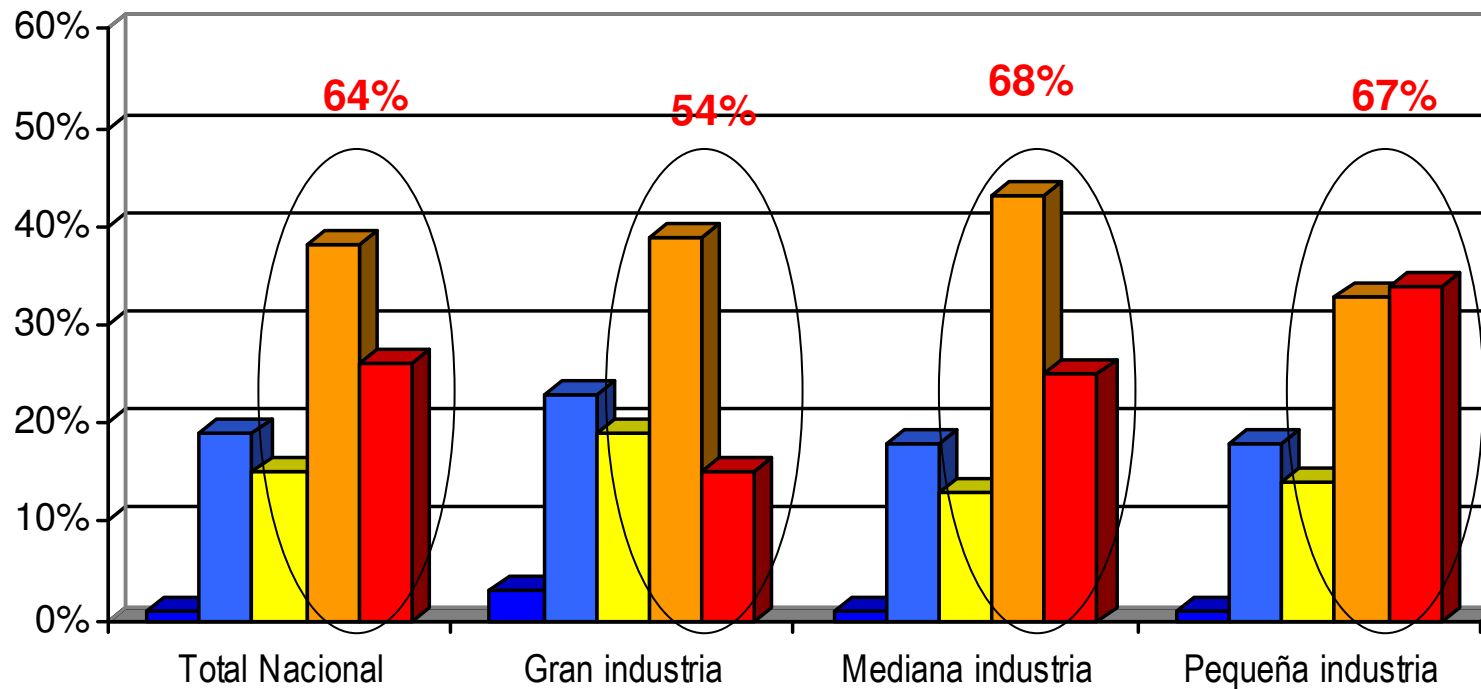
Variación en el nivel de la producción II Trimestre 2010



Fuente: Lucas Consultores

■ Promedio Nacional

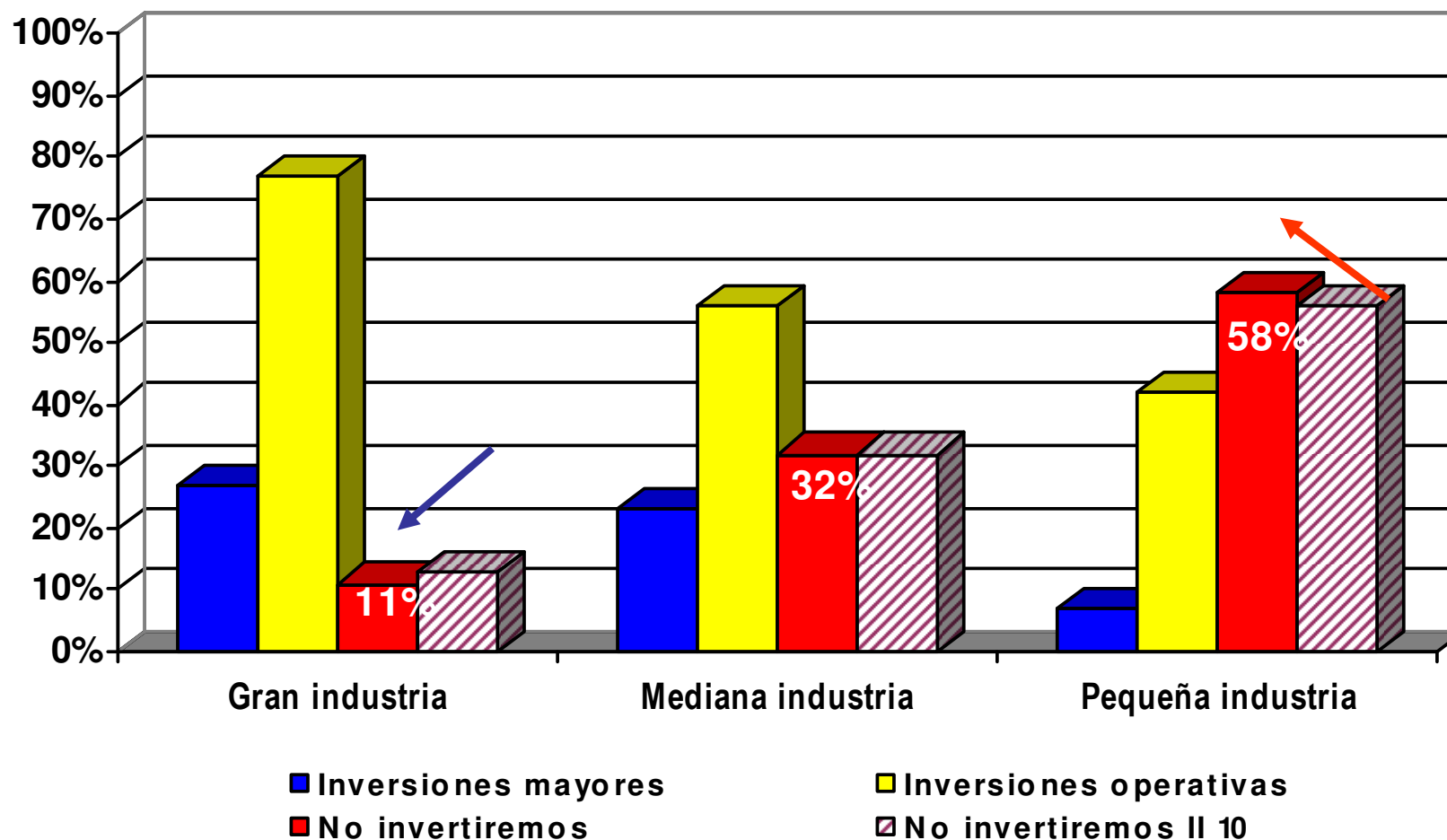
Variación en el nivel de Producción II Trimestre 2010 - II Trimestre 2009



■ Aumento mucho ■ Aumento poco ■ Es igual ■ Disminuyó poco ■ Disminuyó mucho

Fuente: Lucas Consultores

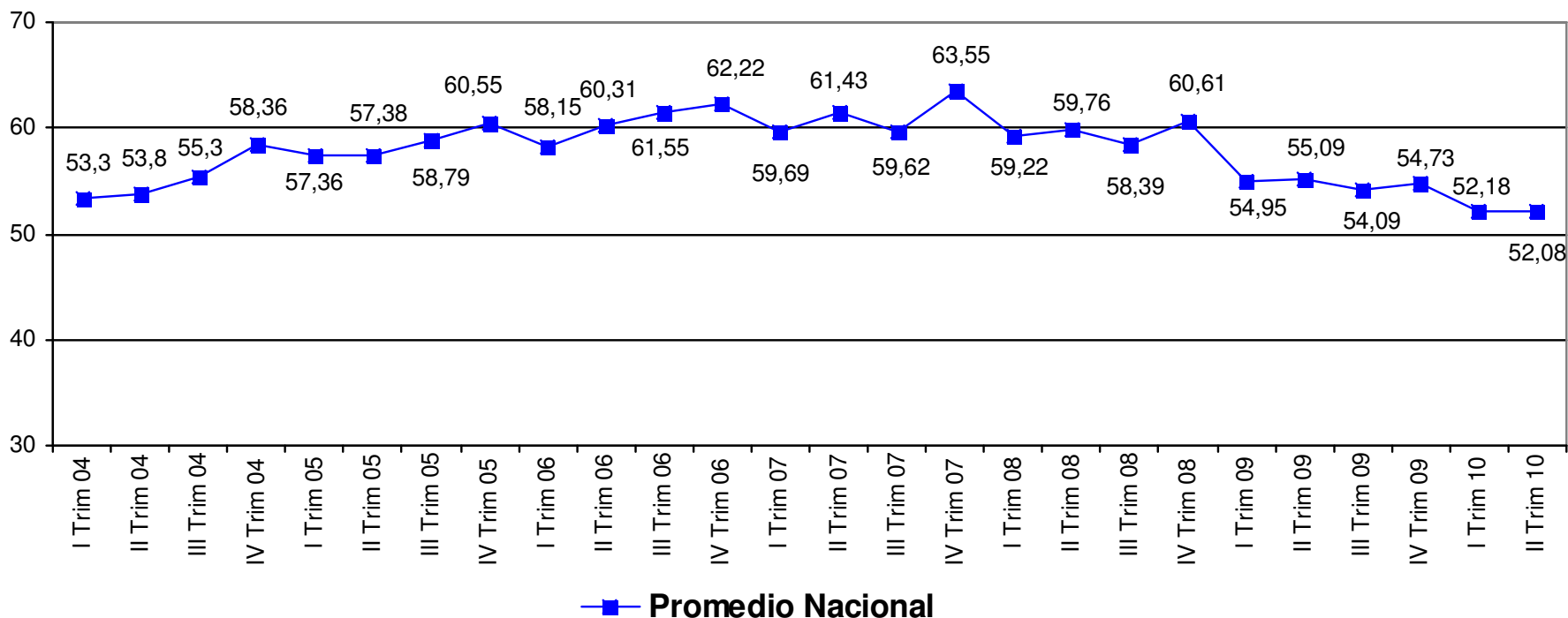
Inversiones a realizar en el III Trimestre 2010 1/



1/ Algunas empresas reportan inversiones mayores y operativas

Fuente: Lucas Consultores

Capacidad Utilizada (en porcentaje de utilización) I Trimestre 2010



Fuente: Lucas Consultores

Capacidad Utilizada promedio %:

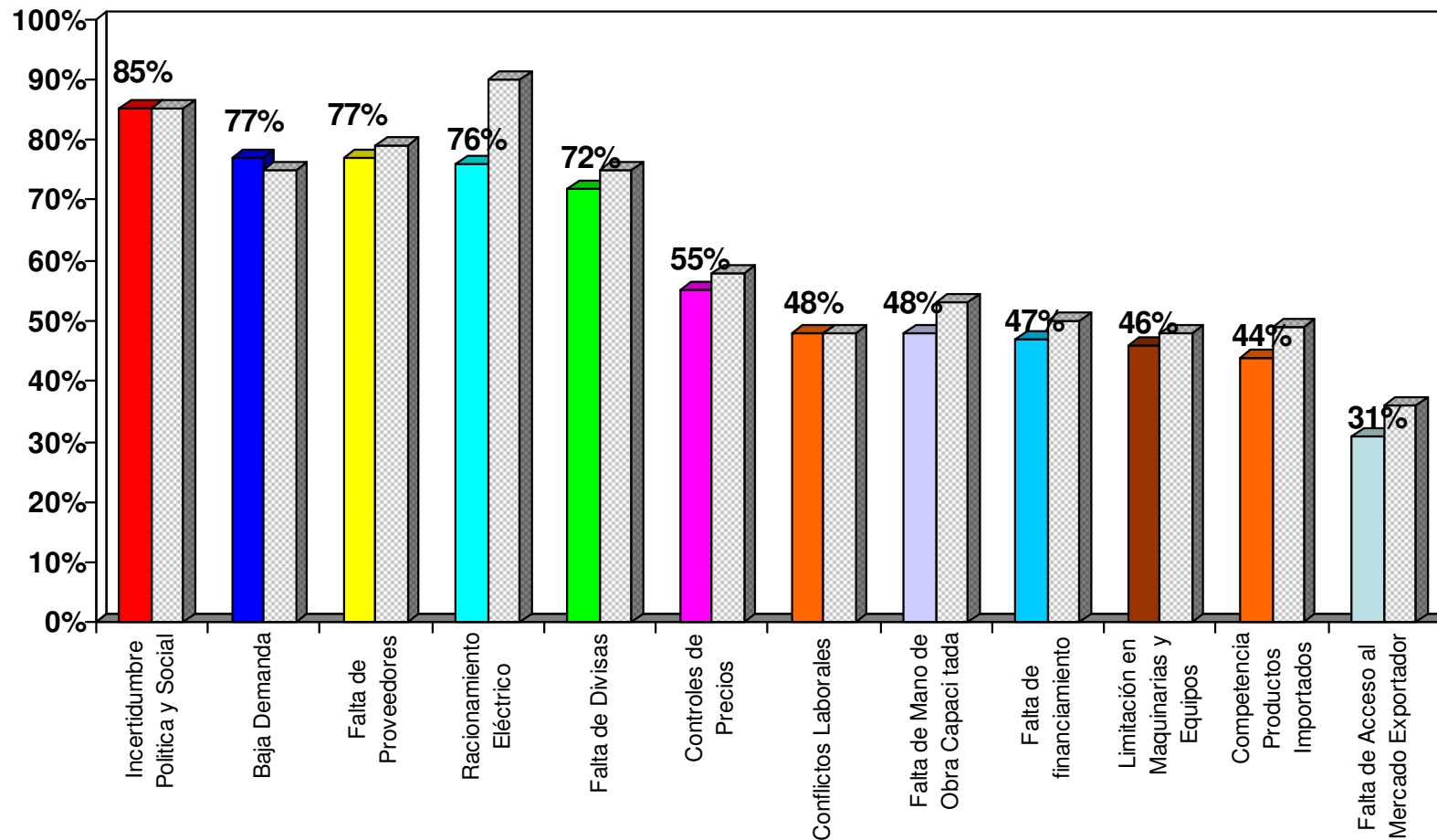
Gran Industria: 62,5% 

Mediana Industria: 51,1% 

Pequeña Industria: 45,3% 

Total Industria

Factores que restringen el aumento de la producción I y II Trimestre 2010



Fuente: Lucas Consultores