



CONINDUSTRIA

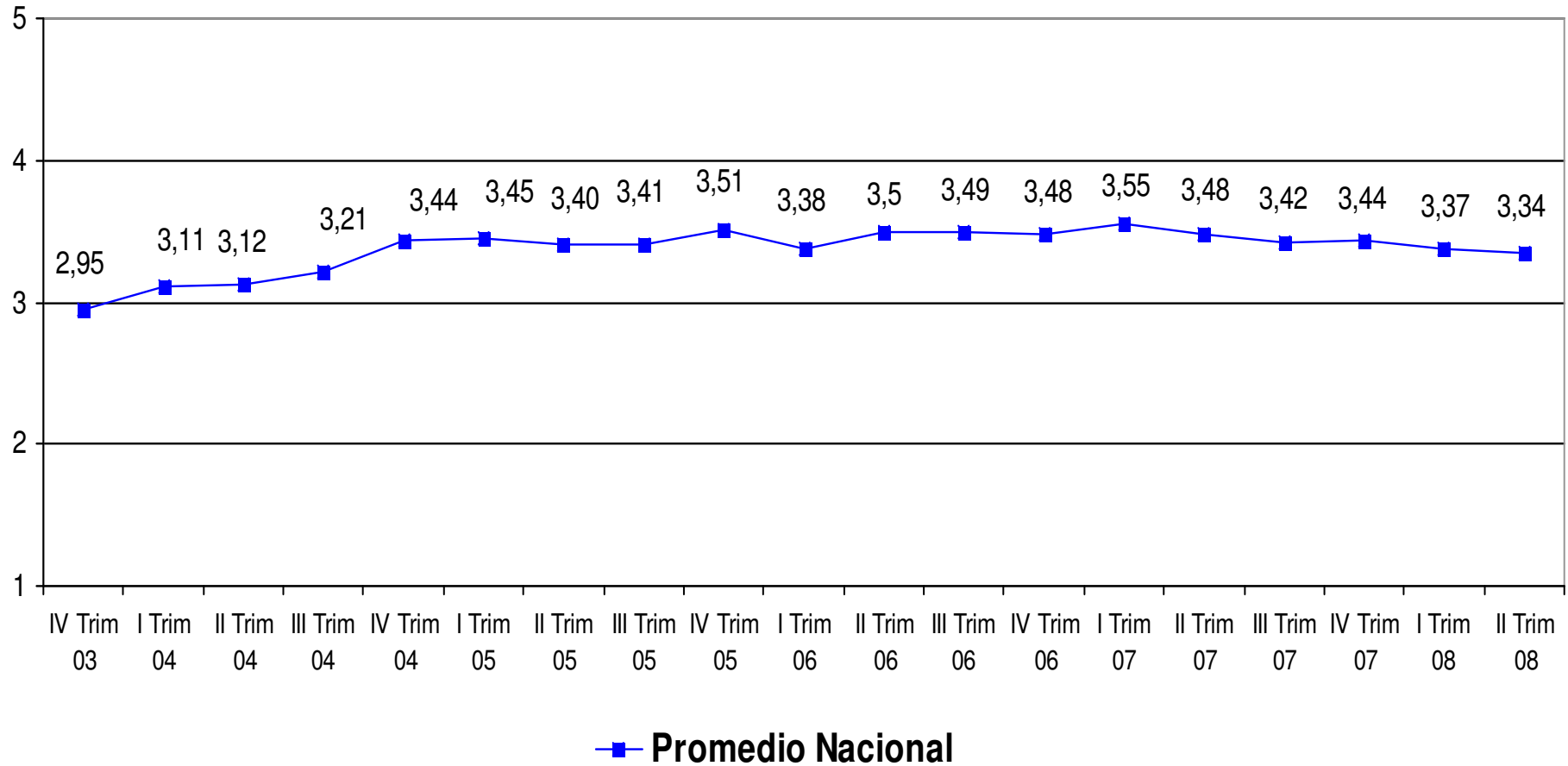


Encuesta de Coyuntura Trimestral

Situación II Trimestre 2008
Perspectivas III Trimestre 2008

Agosto de 2008

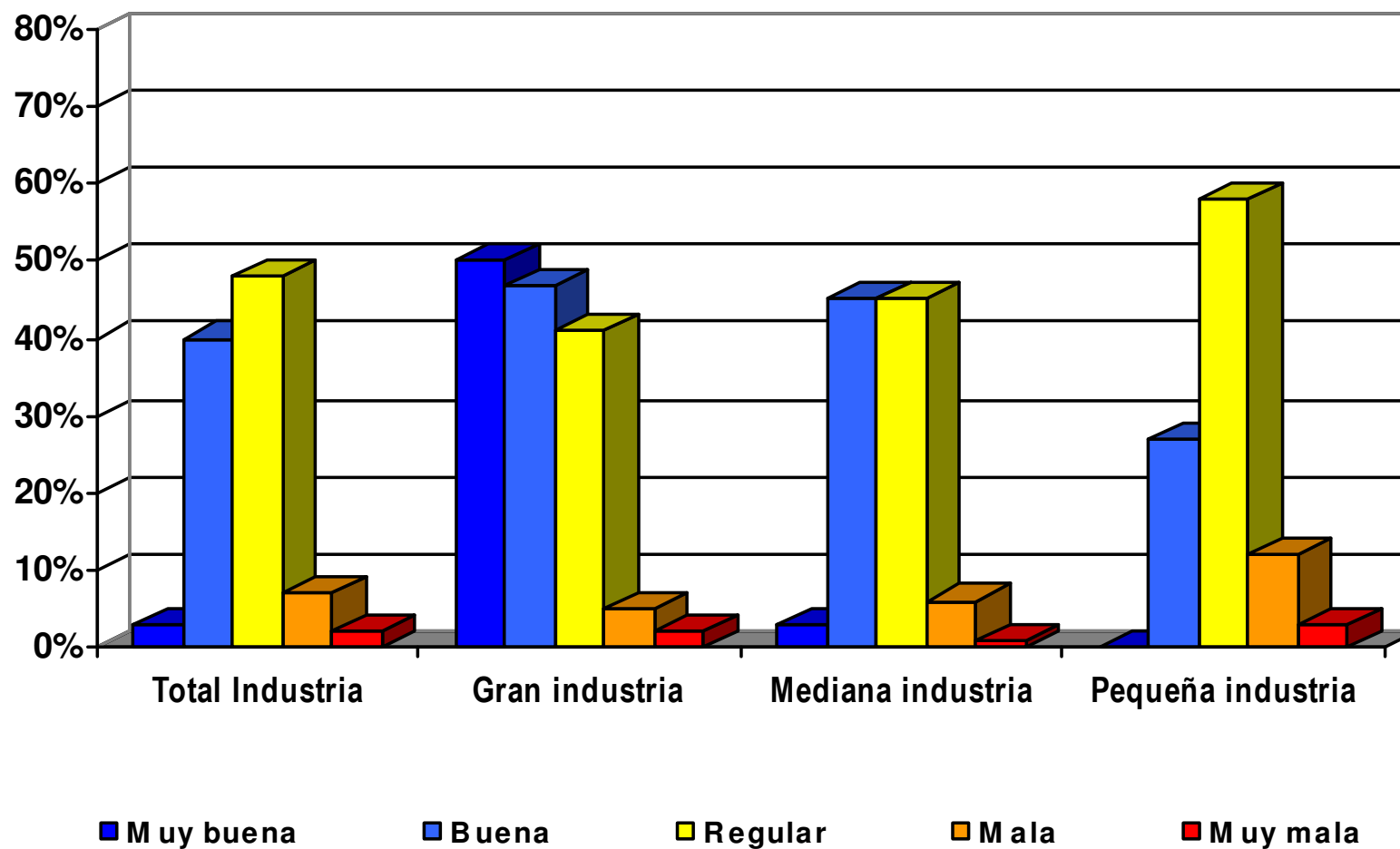
Situación actual de su empresa II Trimestre 2008



(5)Muy buena (4)Buena (3) Regular (2) Mala (1) Muy mala

Situación actual de su empresa

II Trimestre 2008

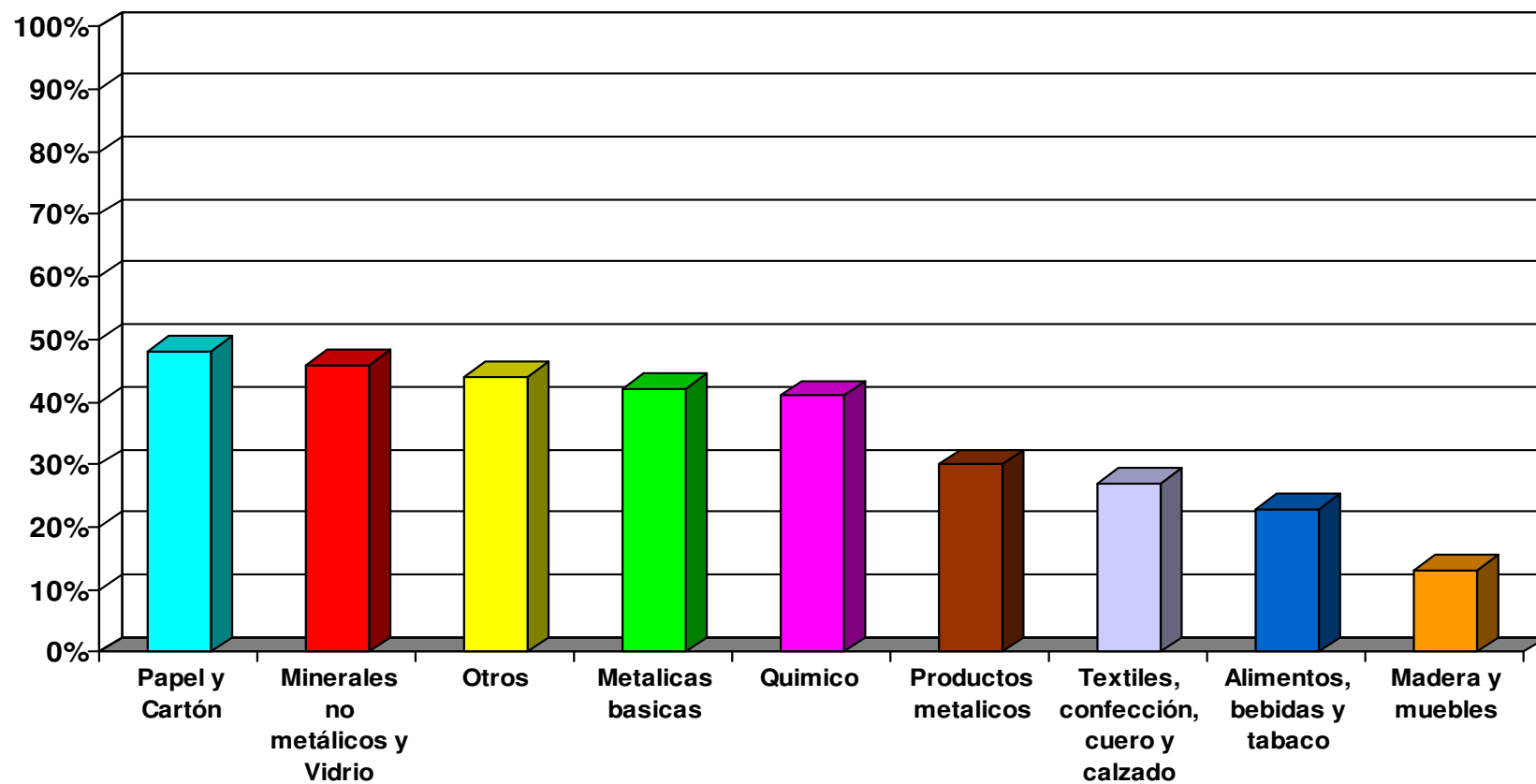


Situación actual de su empresa

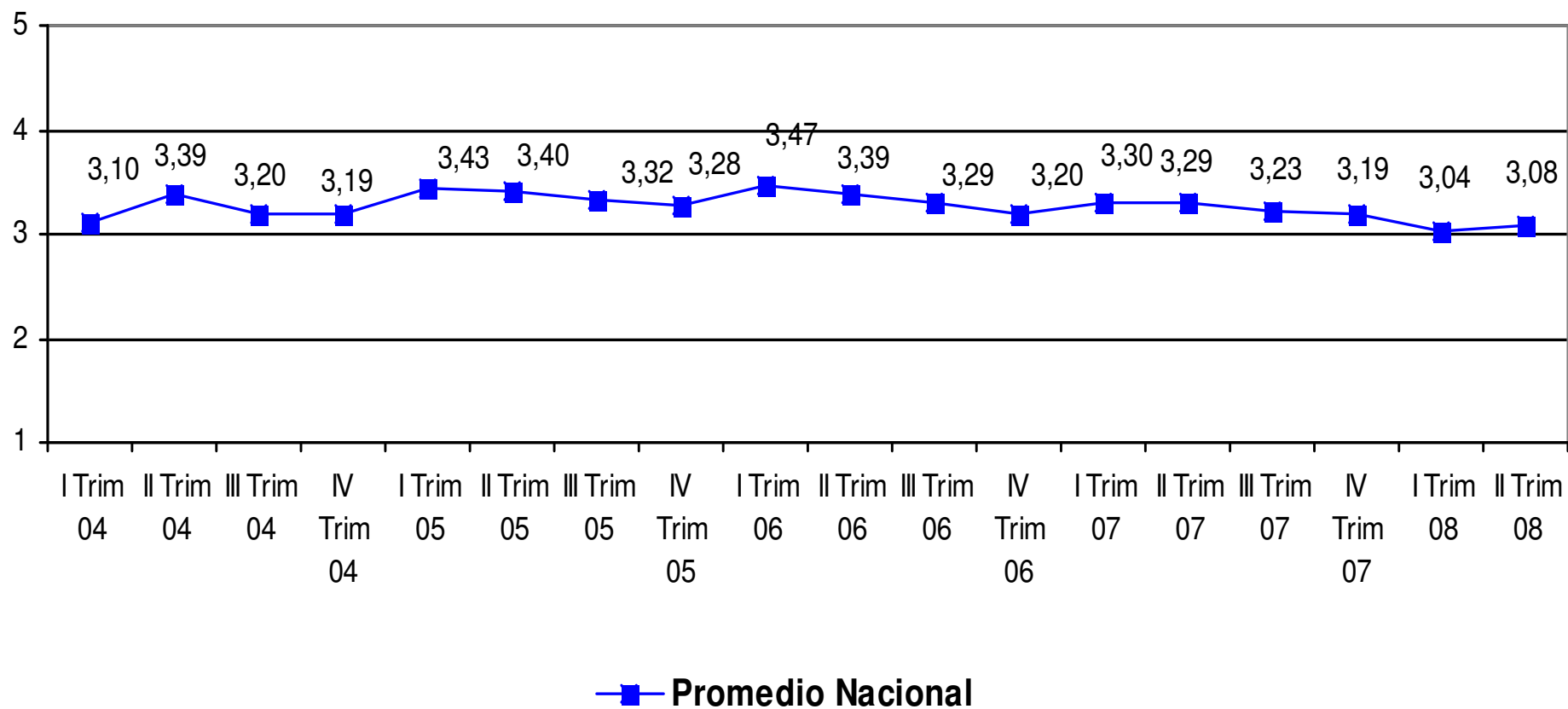
Análisis por sectores

II Trimestre 2008

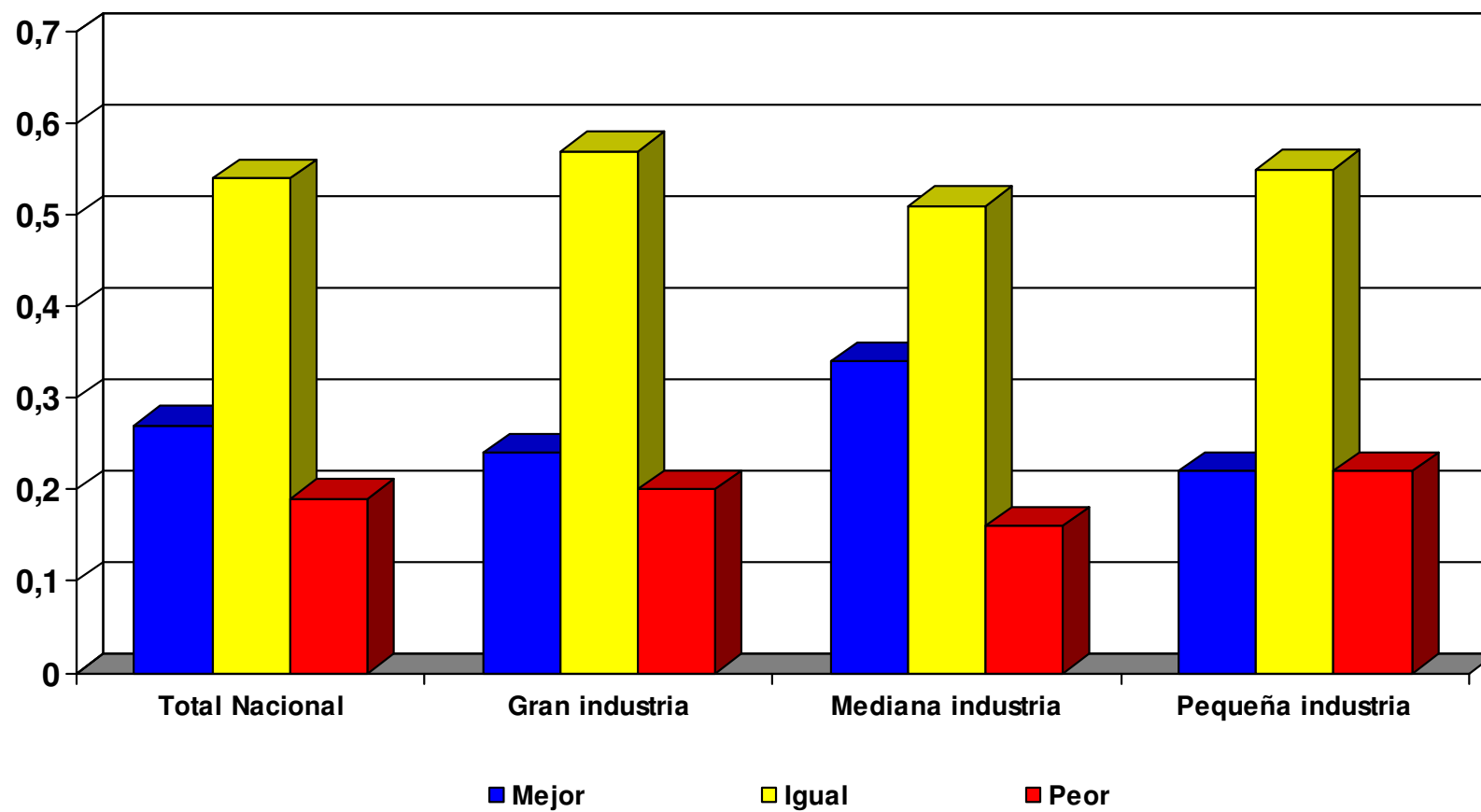
(Porcentaje de repuestas positivas)



Expectativas III Trimestre 2008

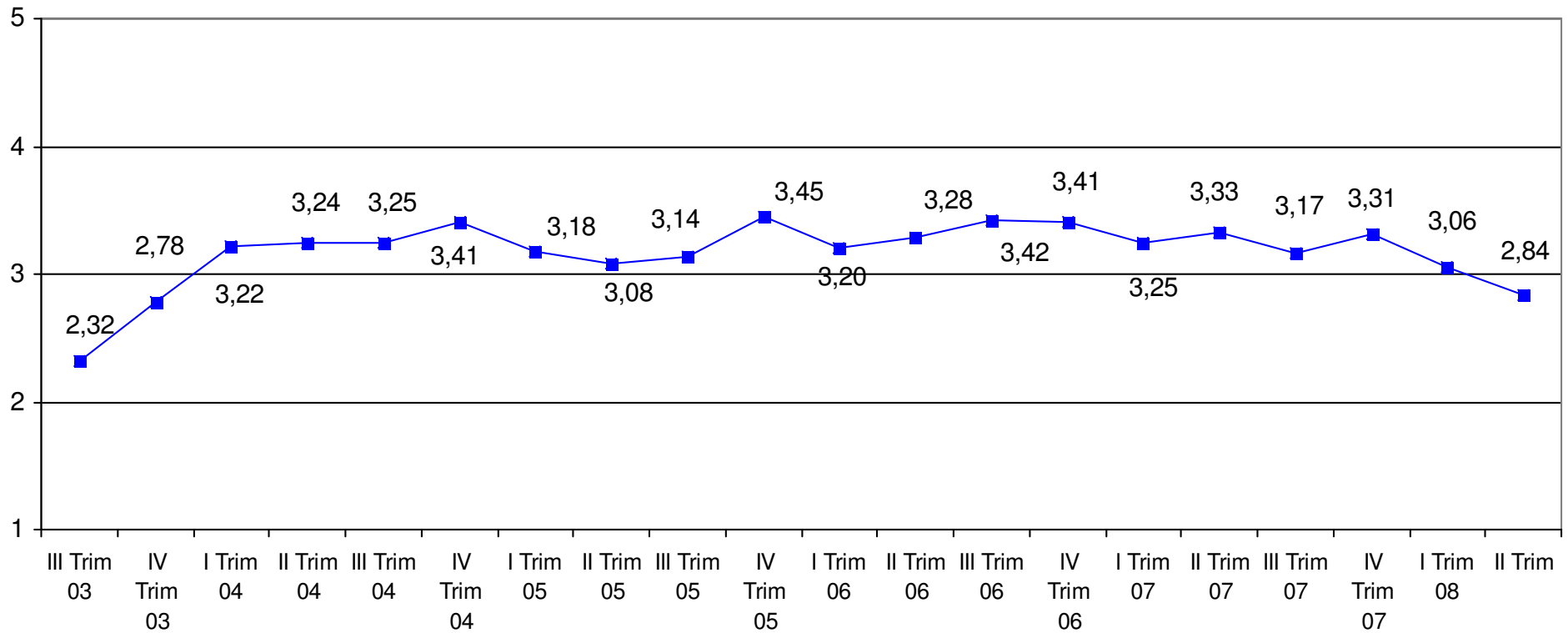


Expectativas III Trimestre 2008



Variación de la cartera de pedidos

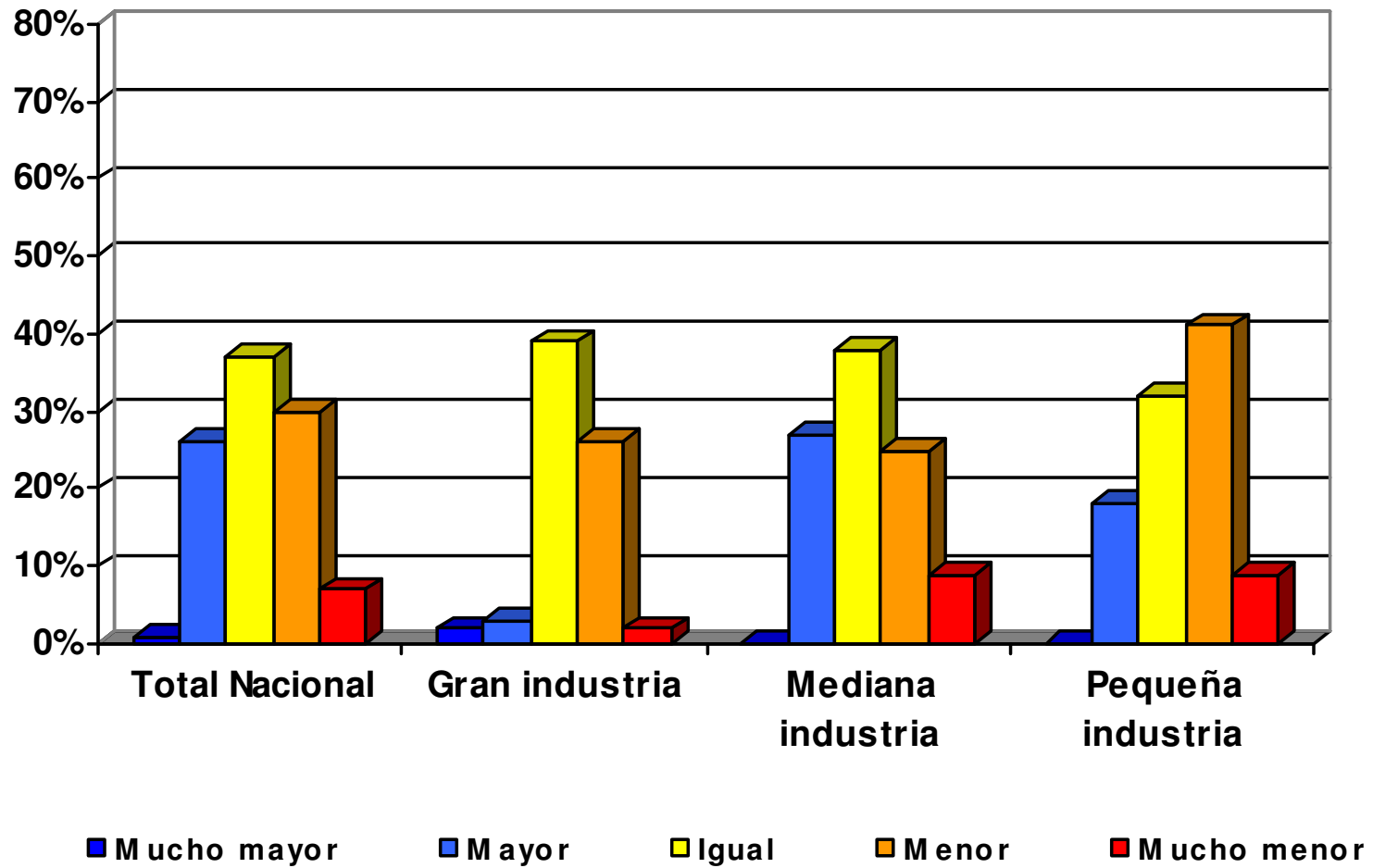
II Trimestre 2008 - II Trimestre 2007



■ Promedio Nacional
 (5)Muy buena (4)Buena (3) Regular (2) Mala (1) Muy mala

Variación de la cartera de pedidos

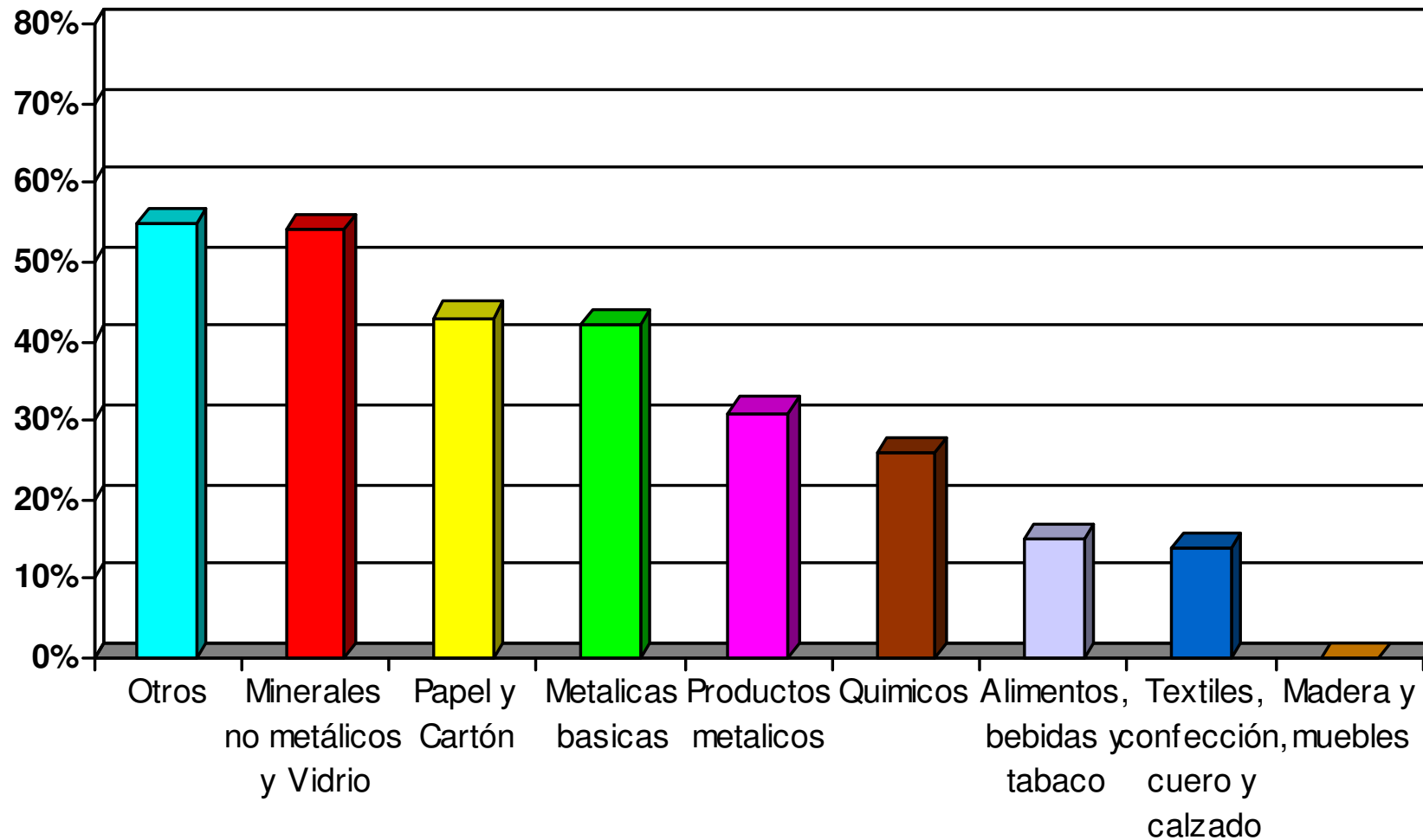
II Trimestre 2008 – II Trimestre 2007



Variación de la cartera de pedidos

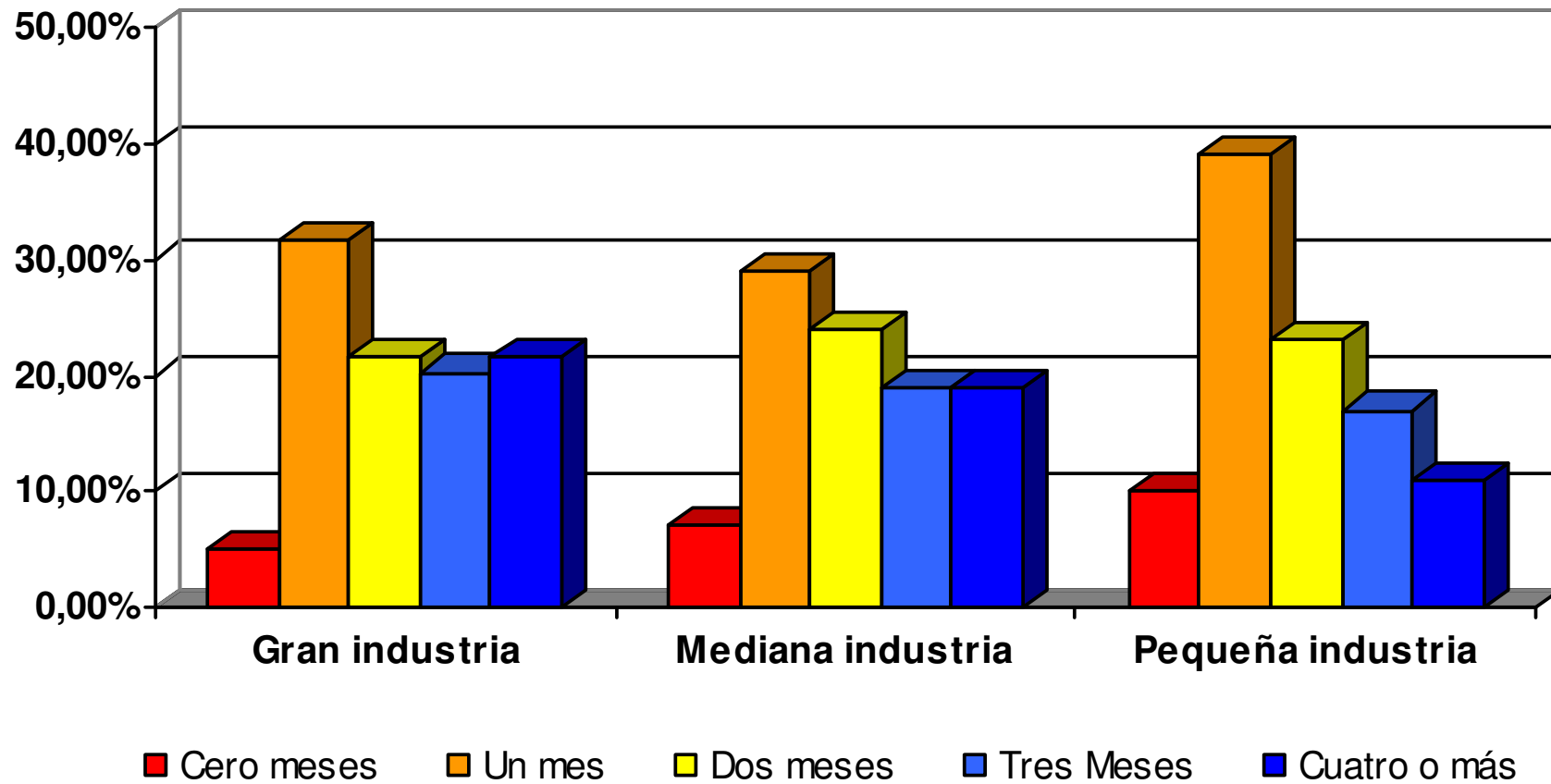
II Trimestre 2008 – II Trimestre 2007

Sectores



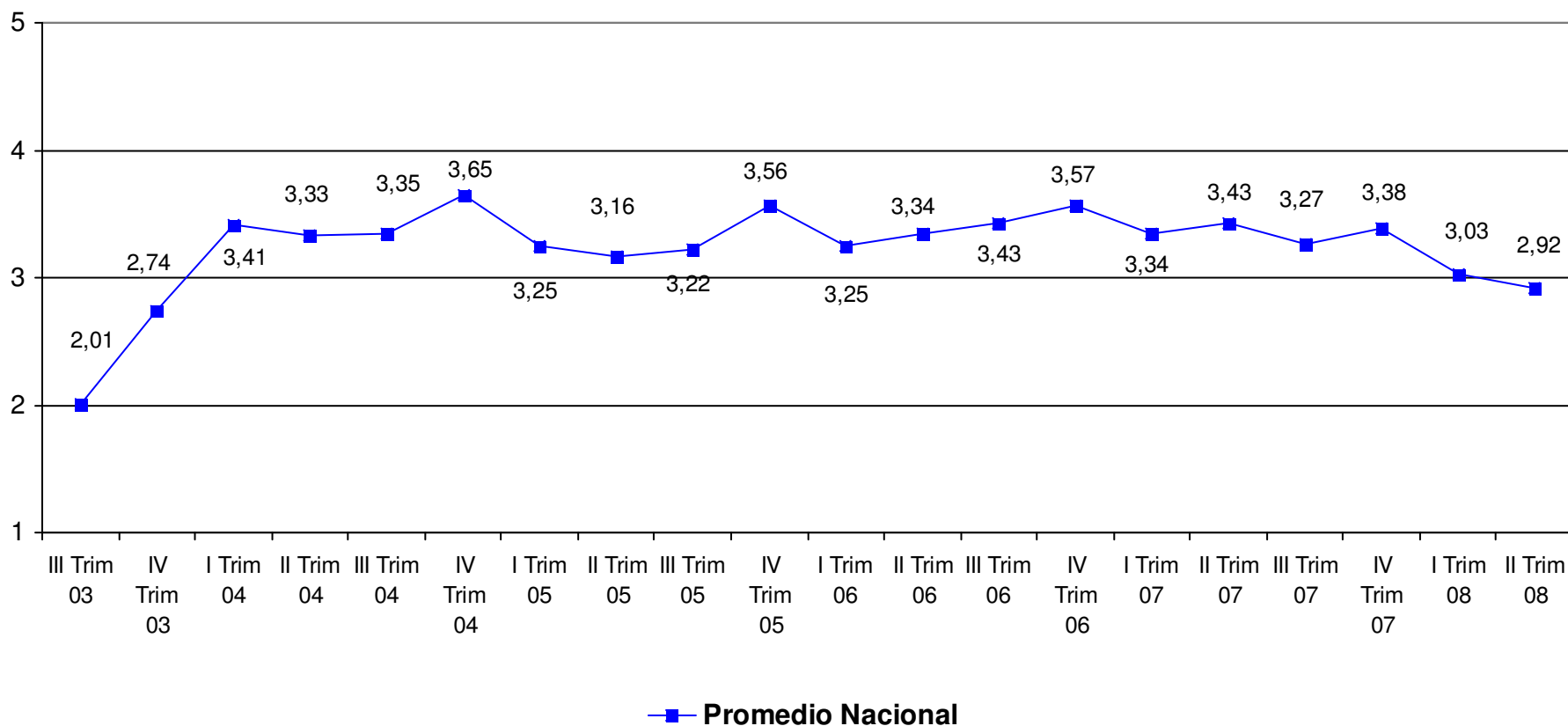
Tiempo de trabajo asegurado

II Trimestre 2008



Variación en la ventas

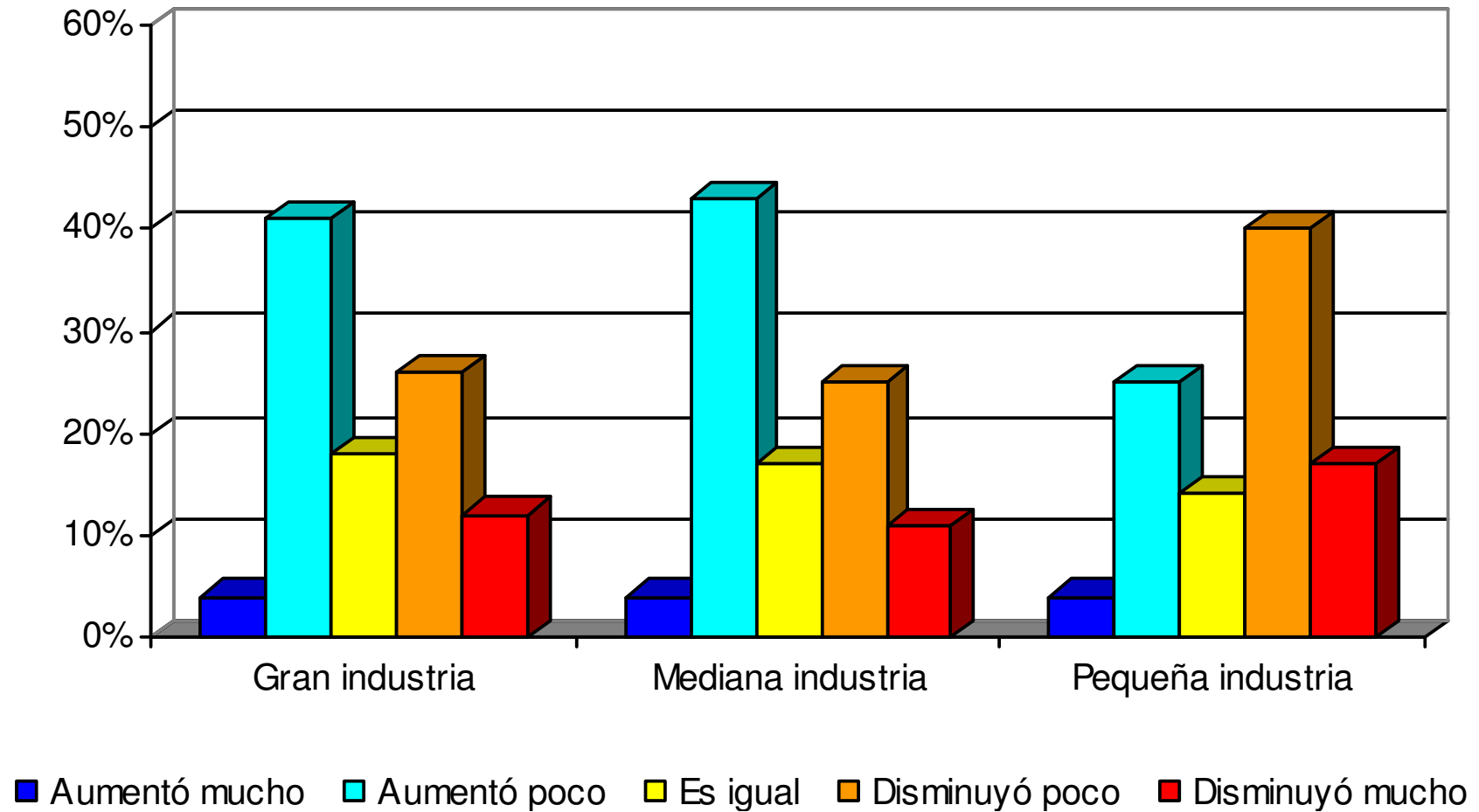
II Trimestre 2008 - II Trimestre 2007



(5)Muy buena (4)Buena (3) Regular (2) Mala (1) Muy mala

Variación en el nivel de ventas

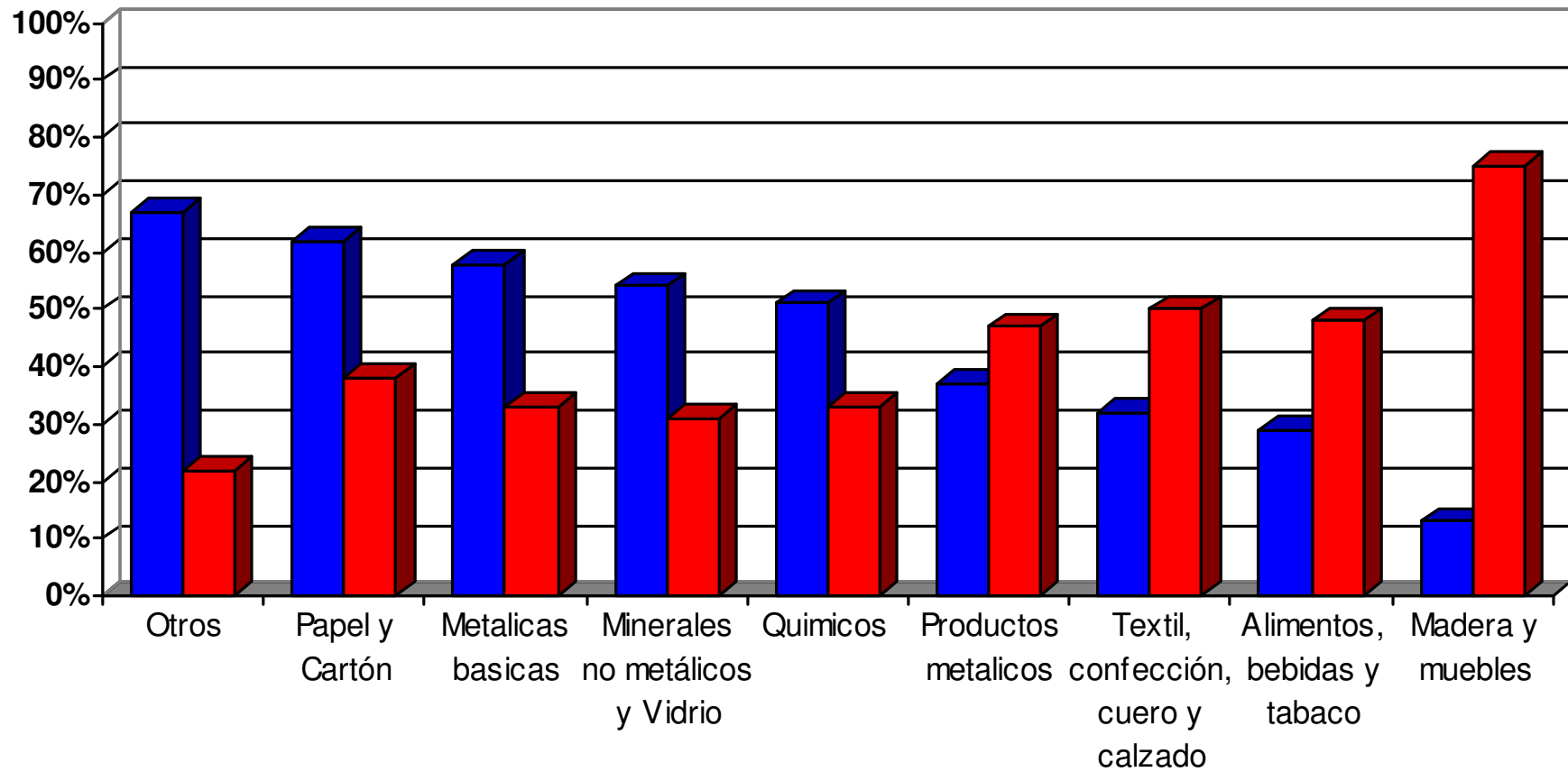
II Trimestre 2008 - II Trimestre 2007



Variación en el nivel de las ventas

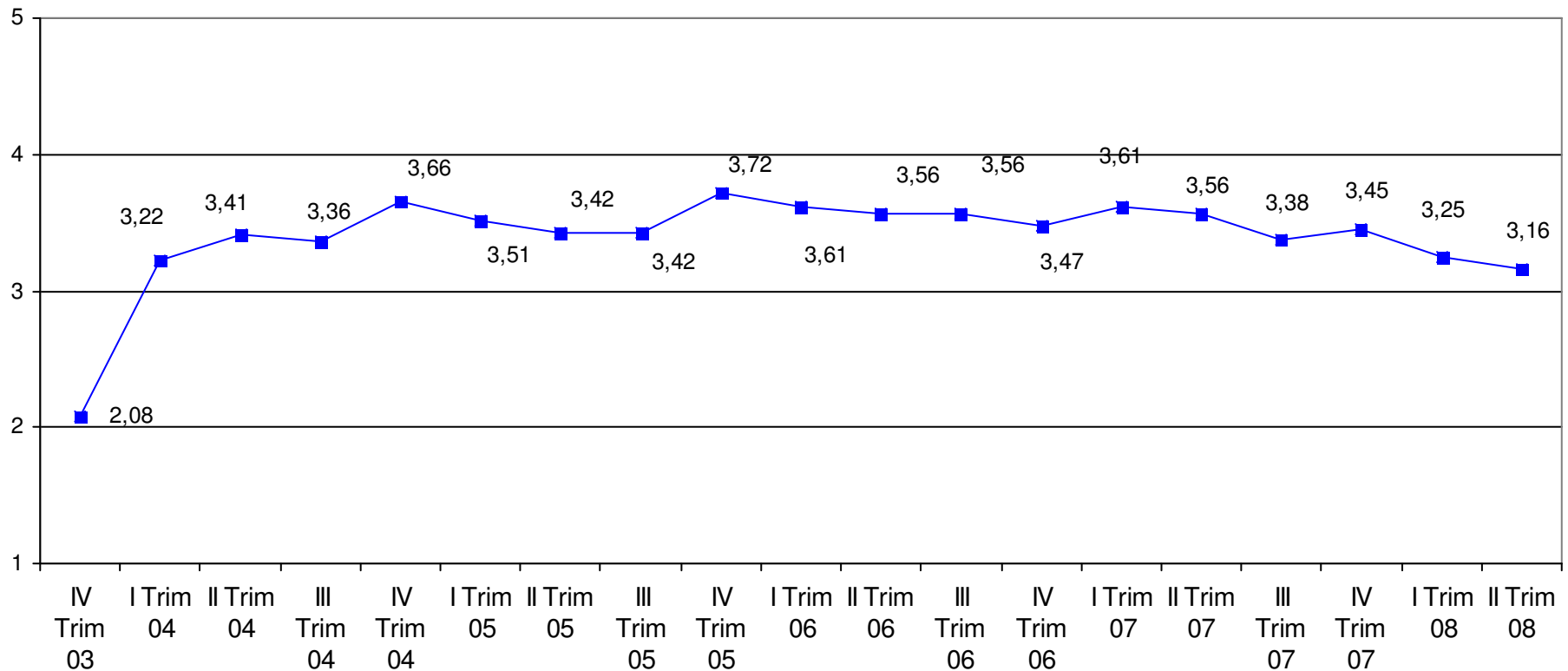
Análisis por sectores

■ Aumentó ■ Disminuyó



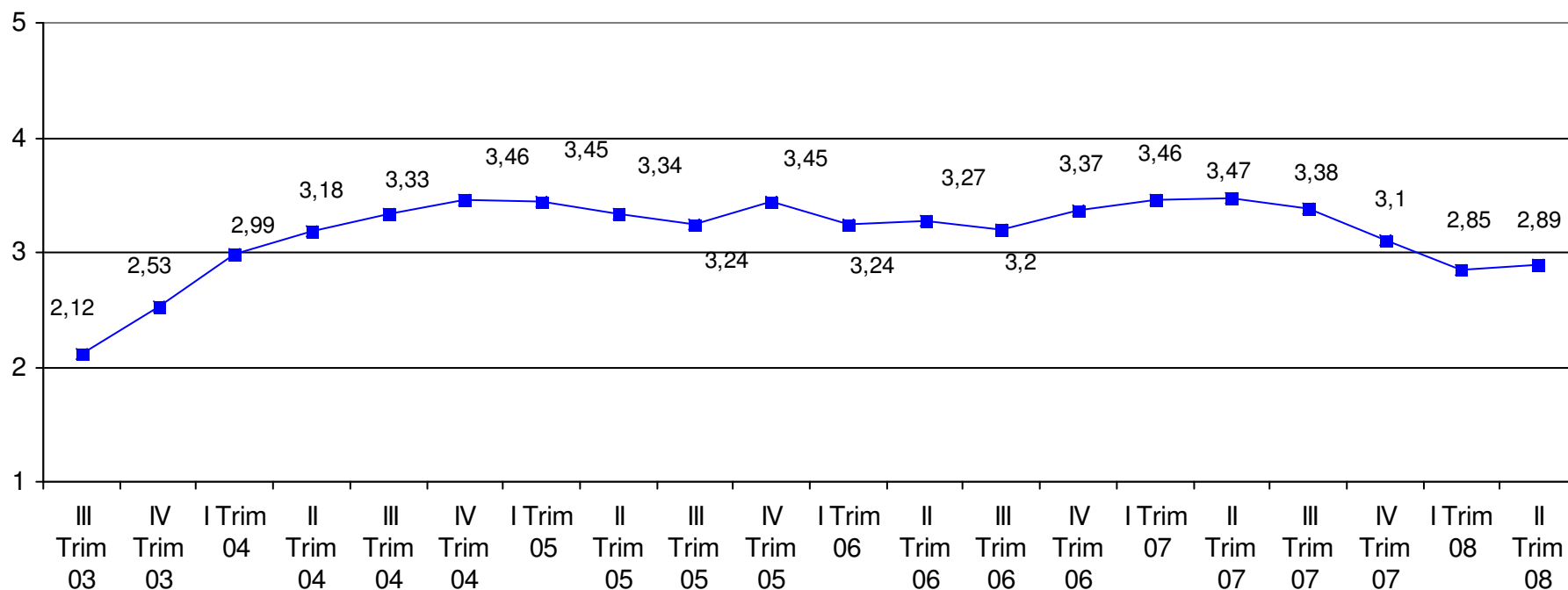
Porcentaje que refleja aumentos

Expectativas de las ventas para el III Trimestre 2008



(5)Muy buena (4)Buena (3) Regular (2) Mala (1) Muy mala

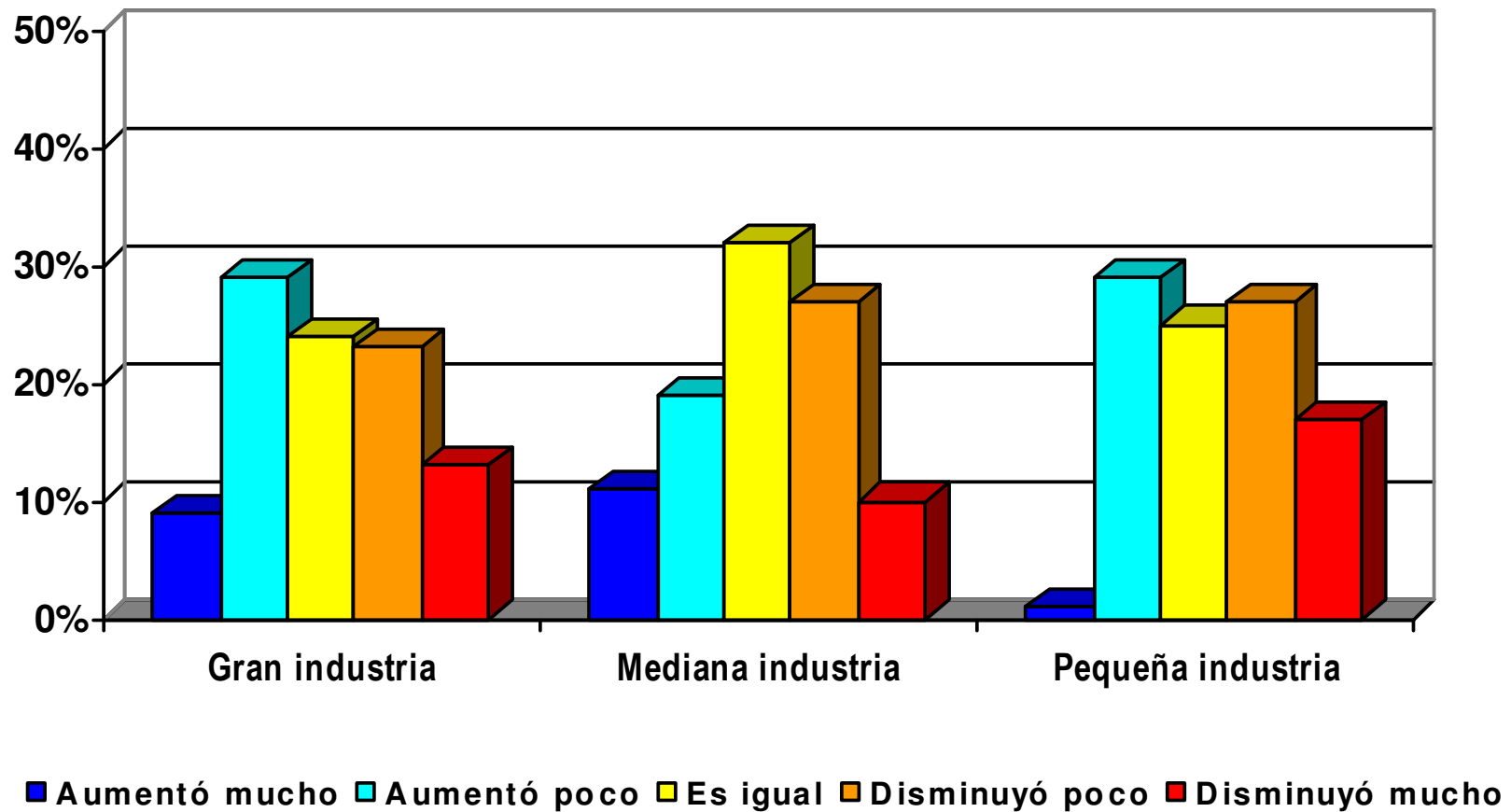
Variación en el nivel del inventario de materias primas II Trimestre 2008 – II Trimestre 2007



—■ Promedio Nacional

(5)Muy buena (4)Buena (3) Regular (2) Mala (1) Muy mala

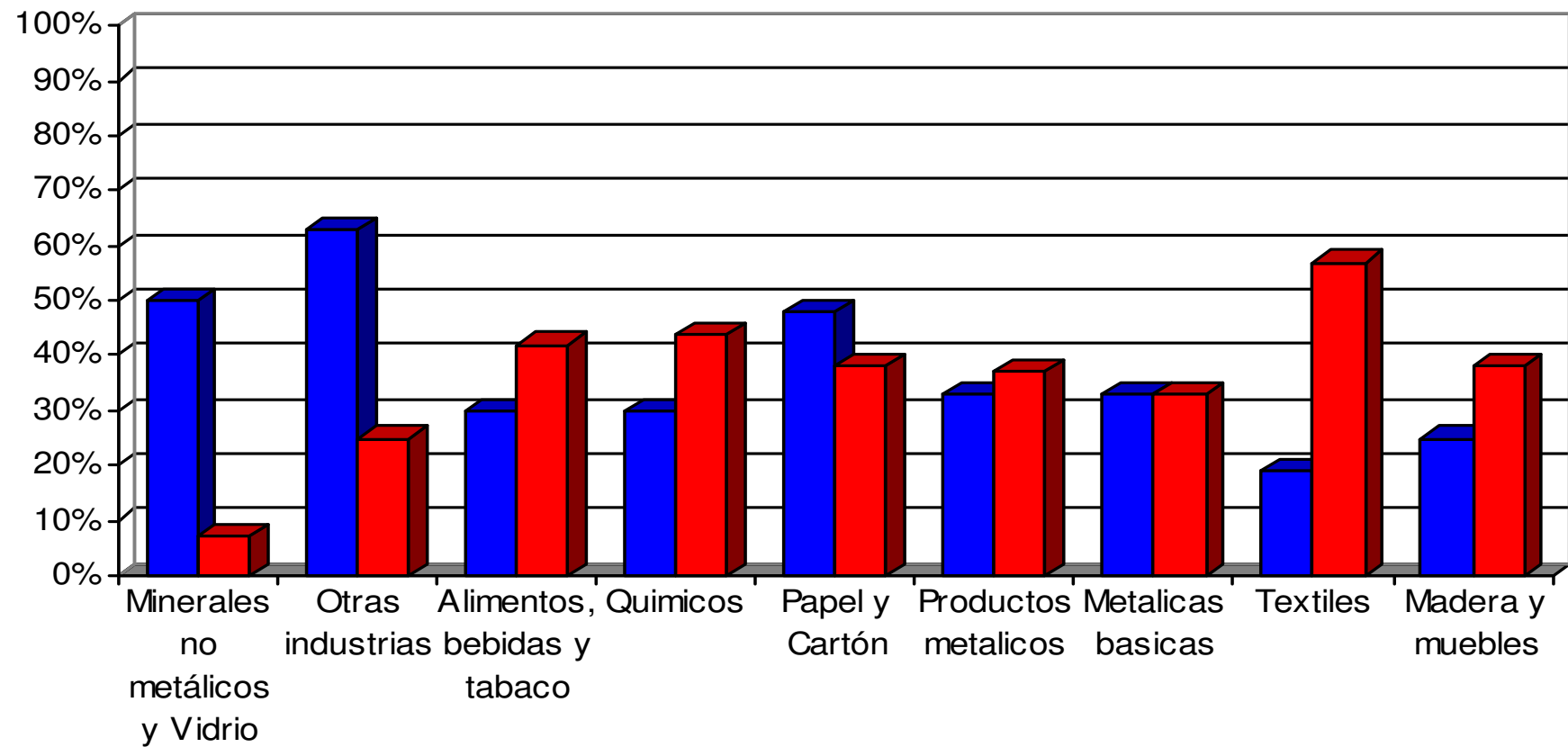
Variación en el nivel del inventario de materia prima II Trimestre 2008 - II Trimestre 2007



Variación en el nivel inventarios

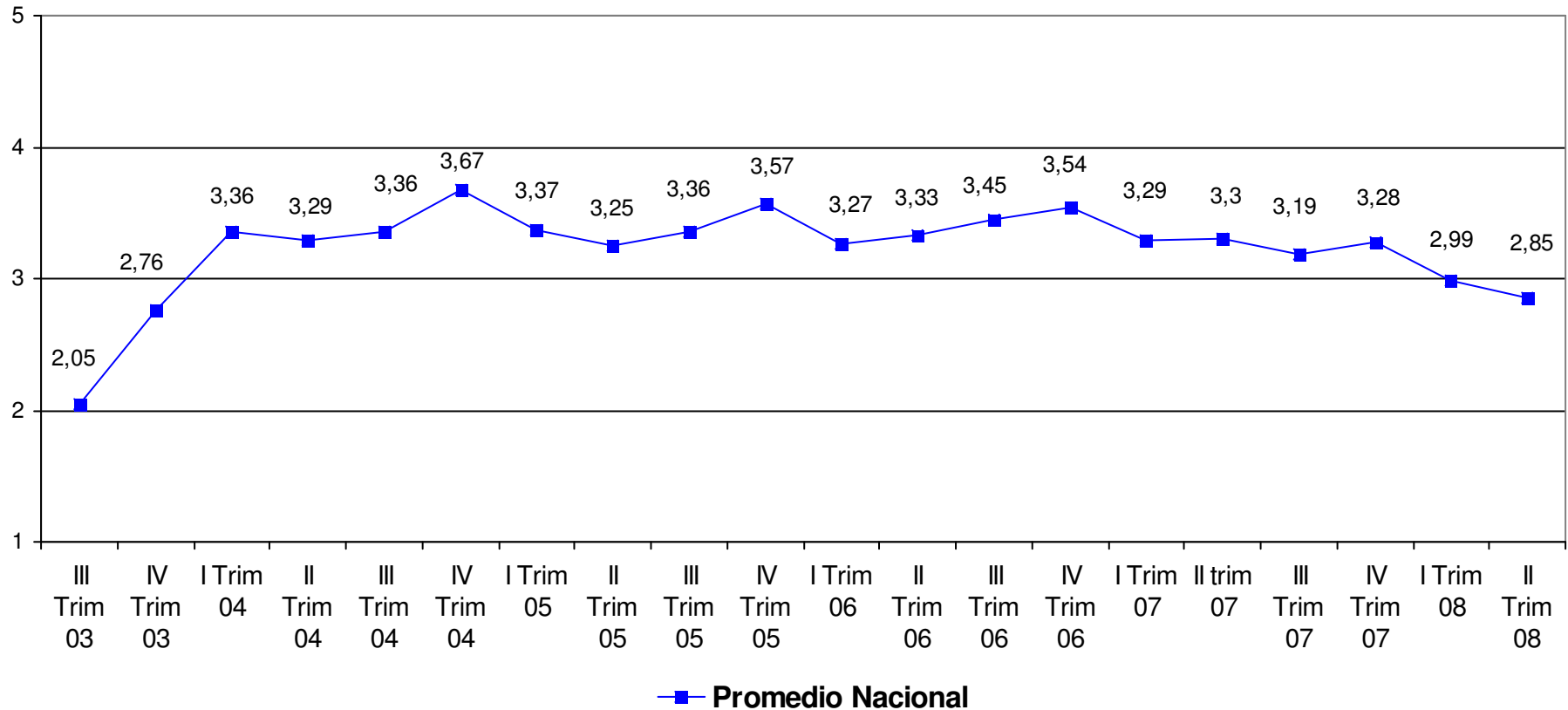
Análisis por sectores

■ Aumentó ■ Disminuyó



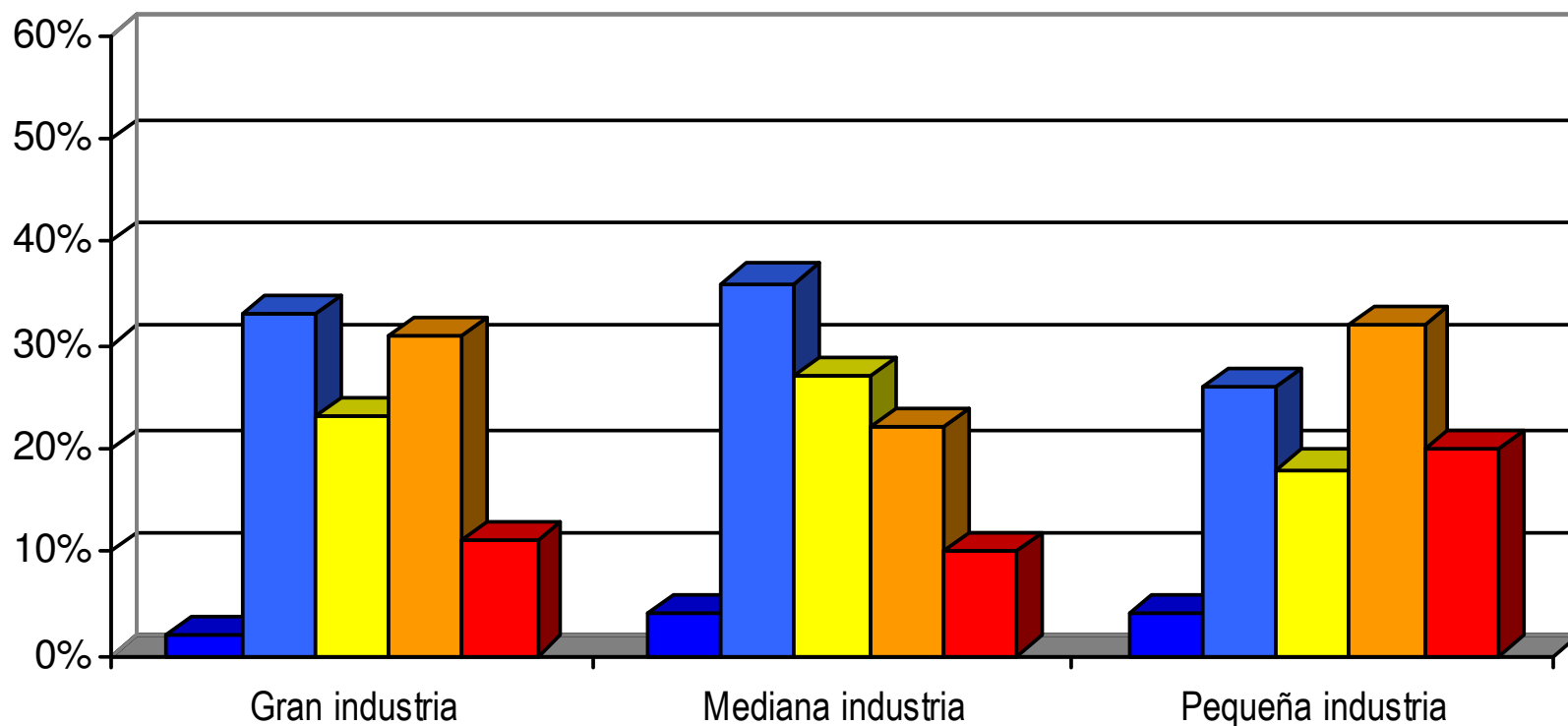
Porcentaje que refleja aumentos

Variación en el nivel de la producción II Trimestre 2008 - II Trimestre 2007



(5)Muy buena (4)Buena (3) Regular (2) Mala (1) Muy mala

Variación en el nivel de la producción II Trimestre 2008 - II Trimestre 2007

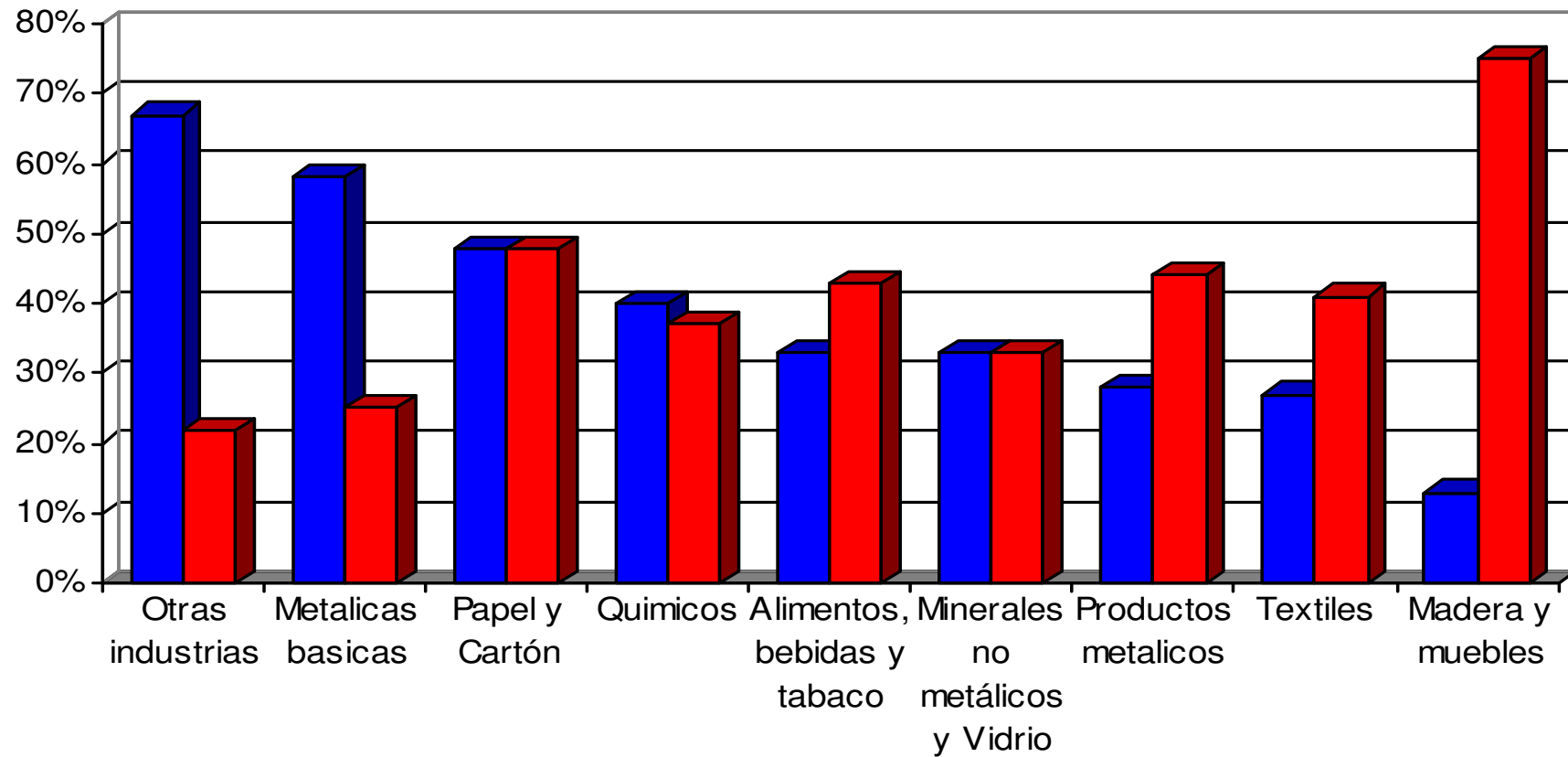


■ Aumento mucho ■ Aumento poco ■ Es igual ■ Disminuyó poco ■ Disminuyó mucho

Variación en el nivel de Producción

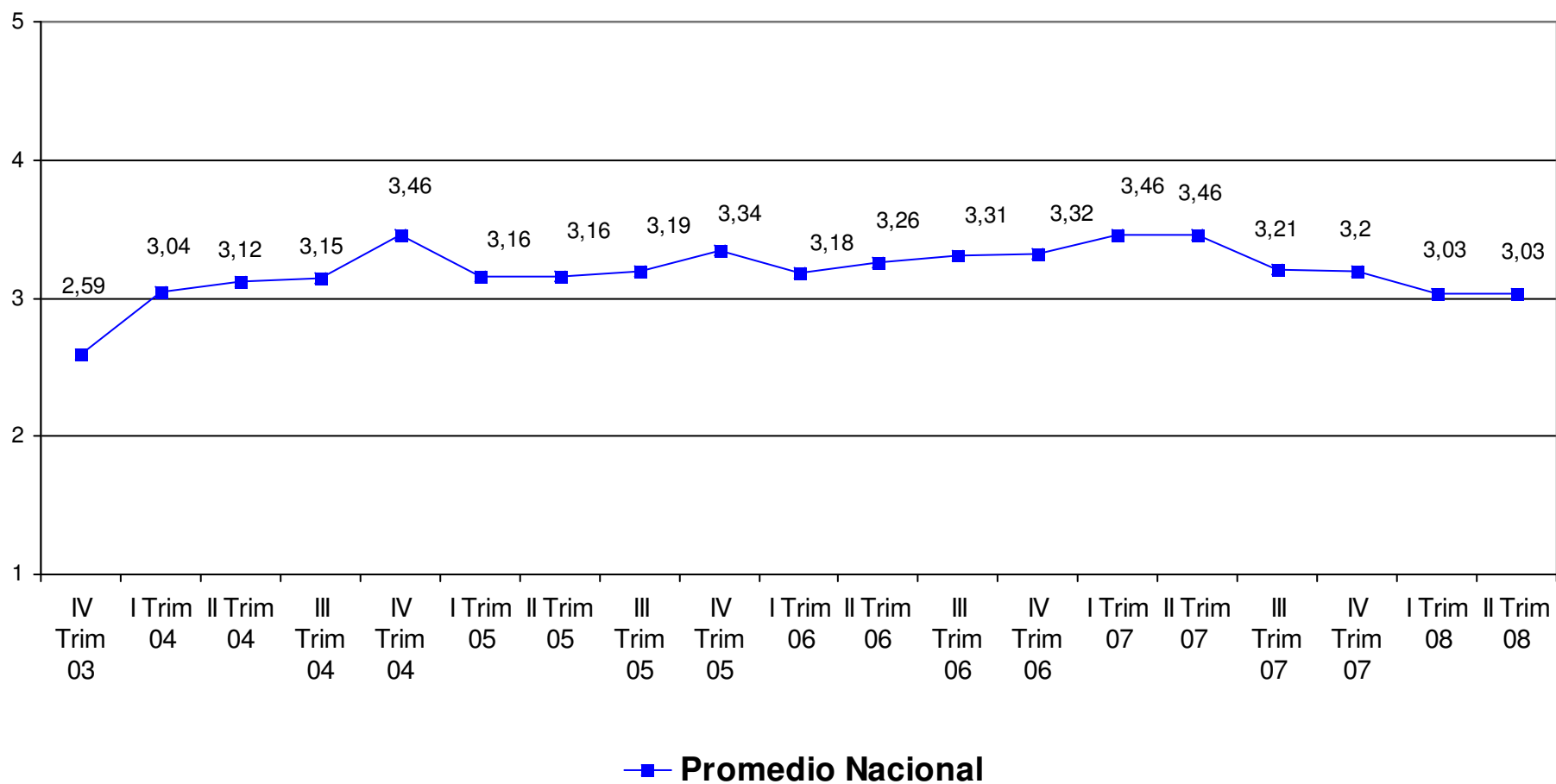
Análisis por sectores

■ Aumentó ■ Disminuyó



Porcentaje que refleja aumentos

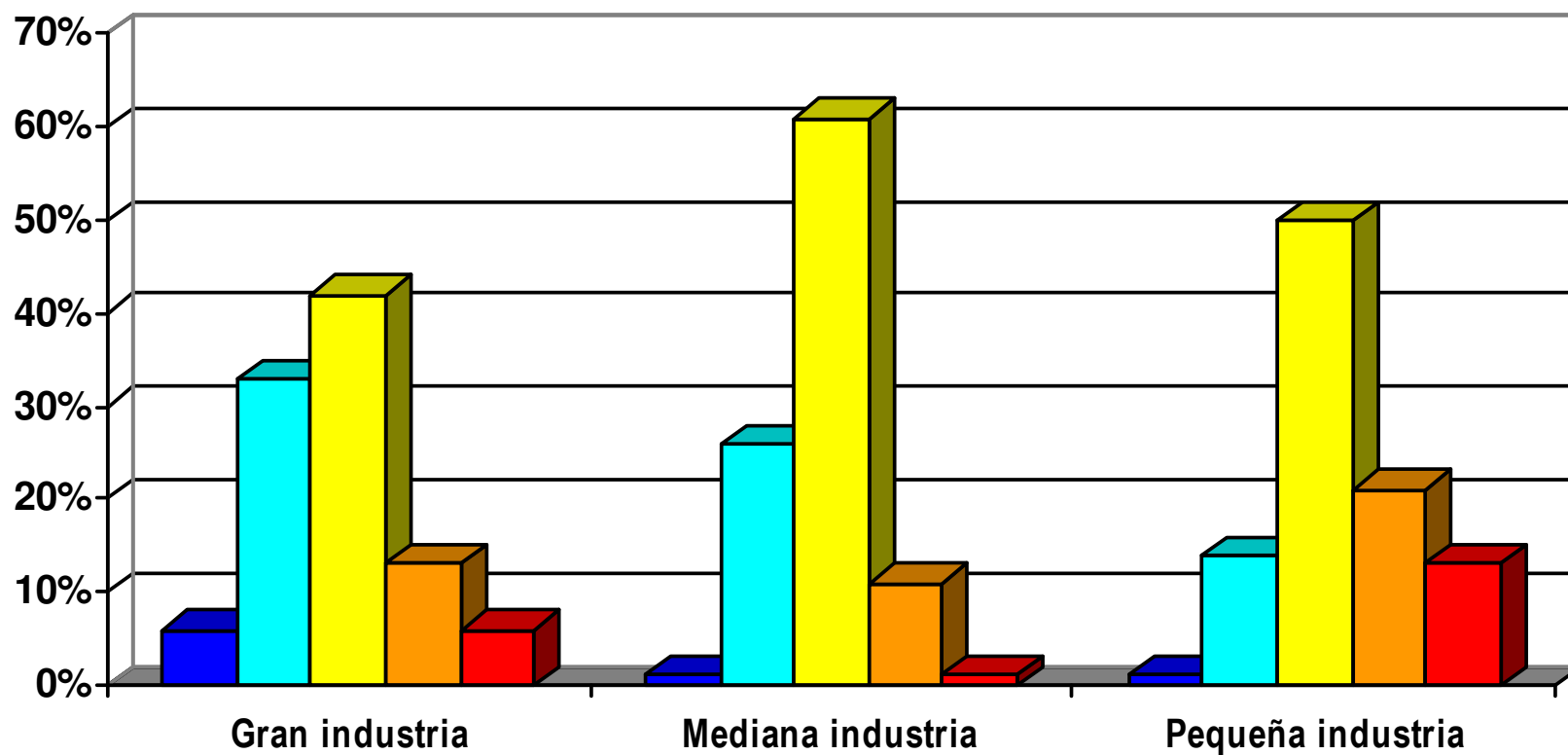
Variación en el nivel del empleo II Trimestre 2008 - II Trimestre 2007



(5)Muy buena (4)Buena (3) Regular (2) Mala (1) Muy mala

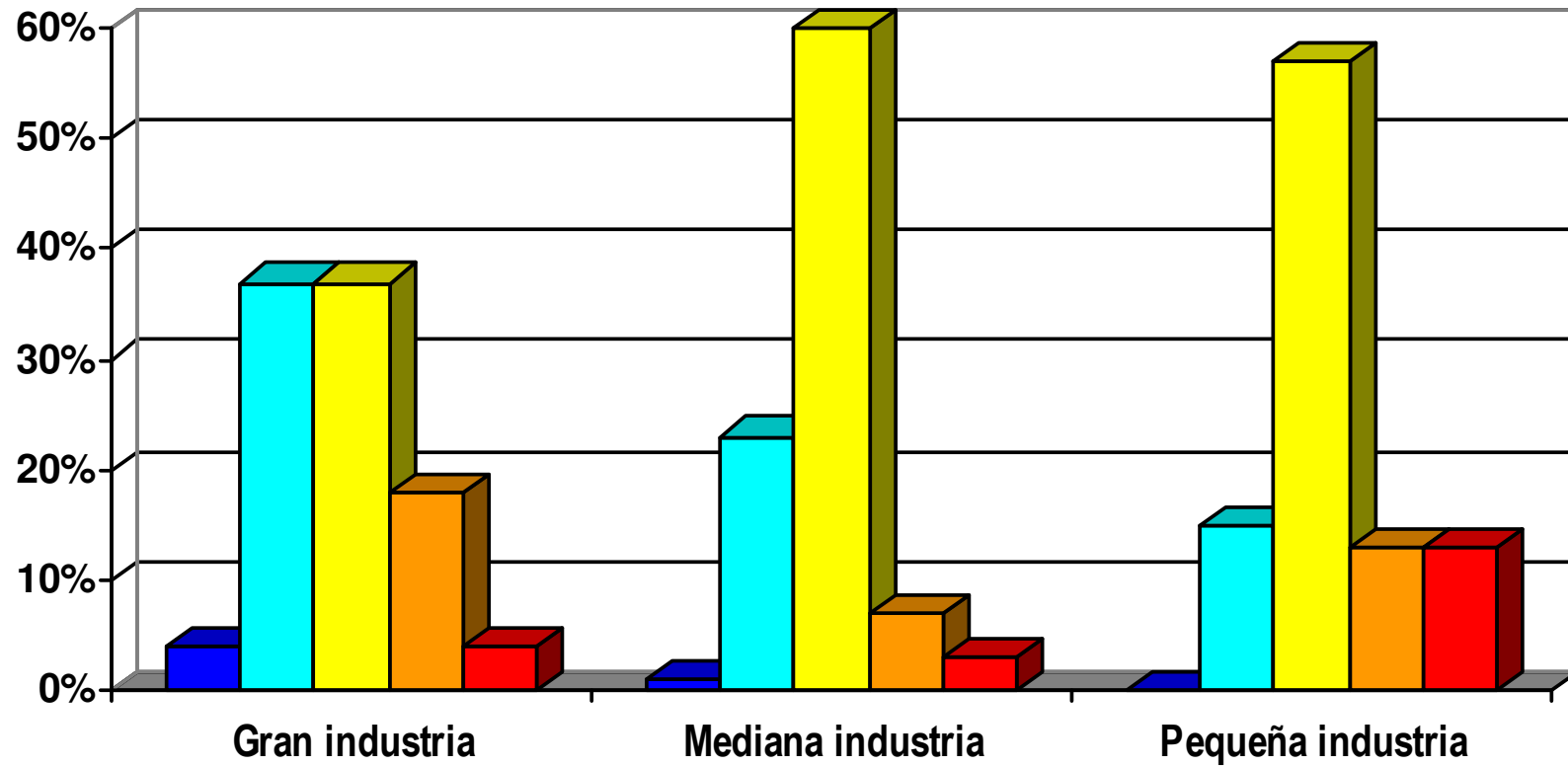
Variación en el nivel del empleo

II Trimestre 2008 - II Trimestre 2007



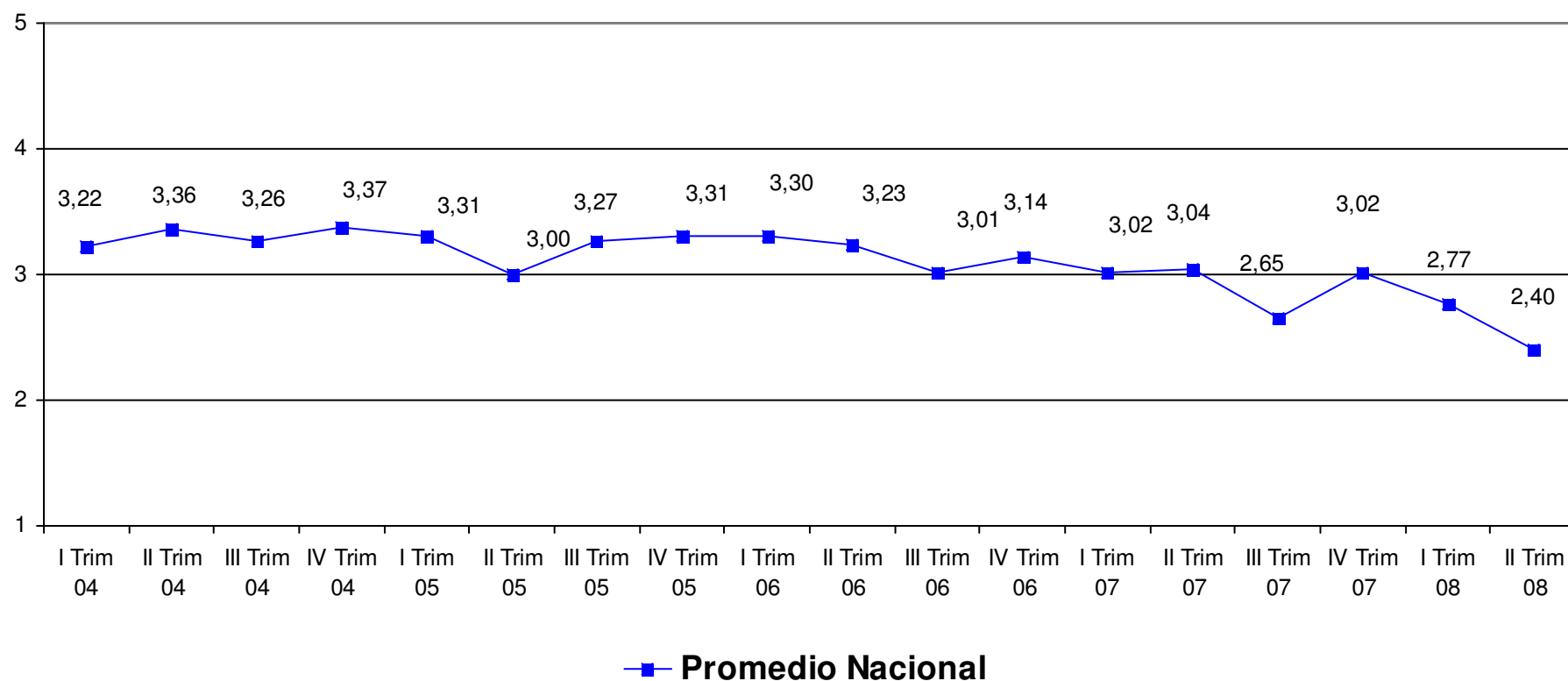
■ Aumento mucho ■ Aumento poco ■ Es igual ■ Disminuyó poco ■ Disminuyó mucho

Perspectiva del empleo para el III Trimestre 2008



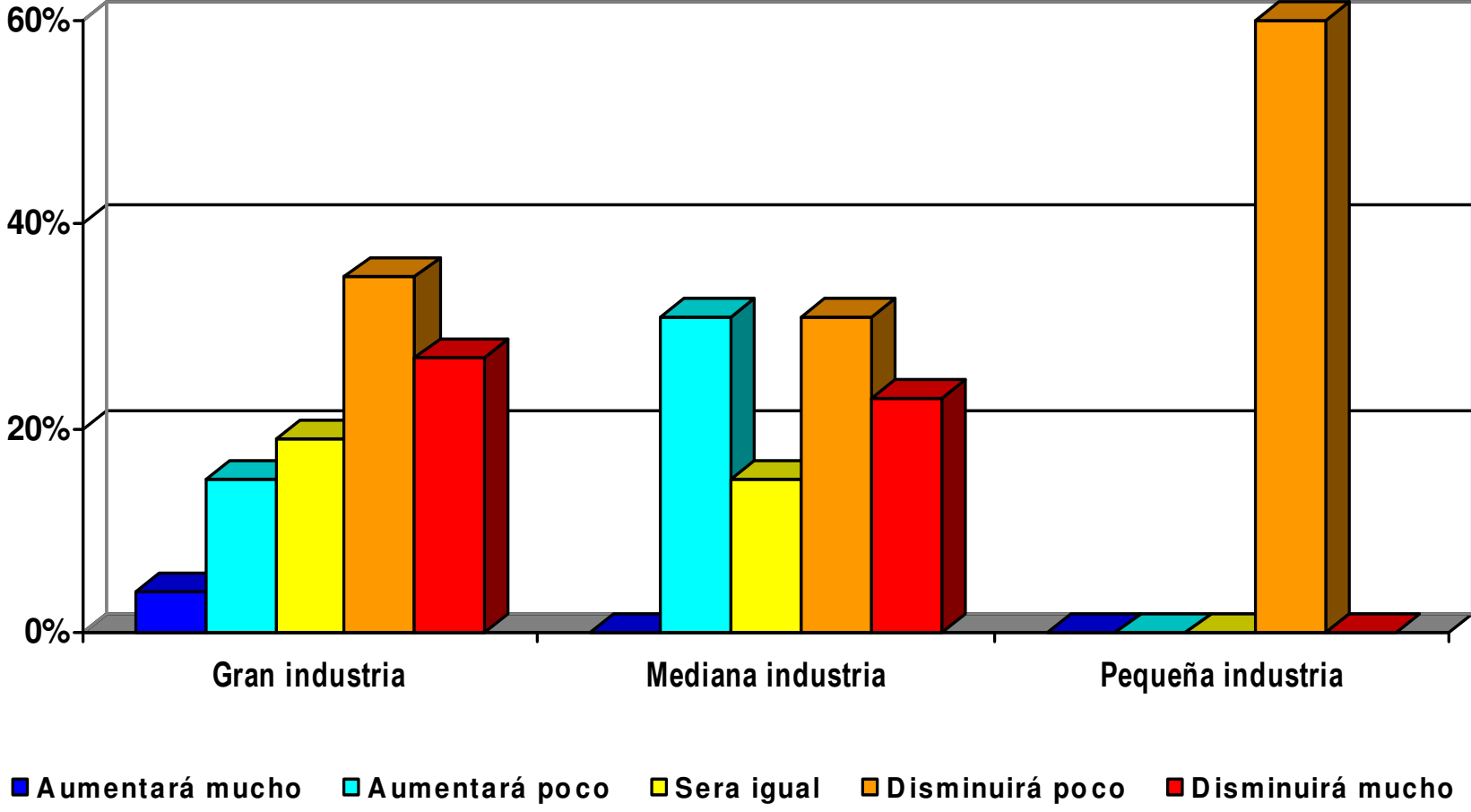
■ Aumentará mucho ■ Aumentará poco ■ Será igual ■ Disminuirá poco ■ Disminuirá mucho

Perspectiva de las exportaciones para el III Trimestre 2008

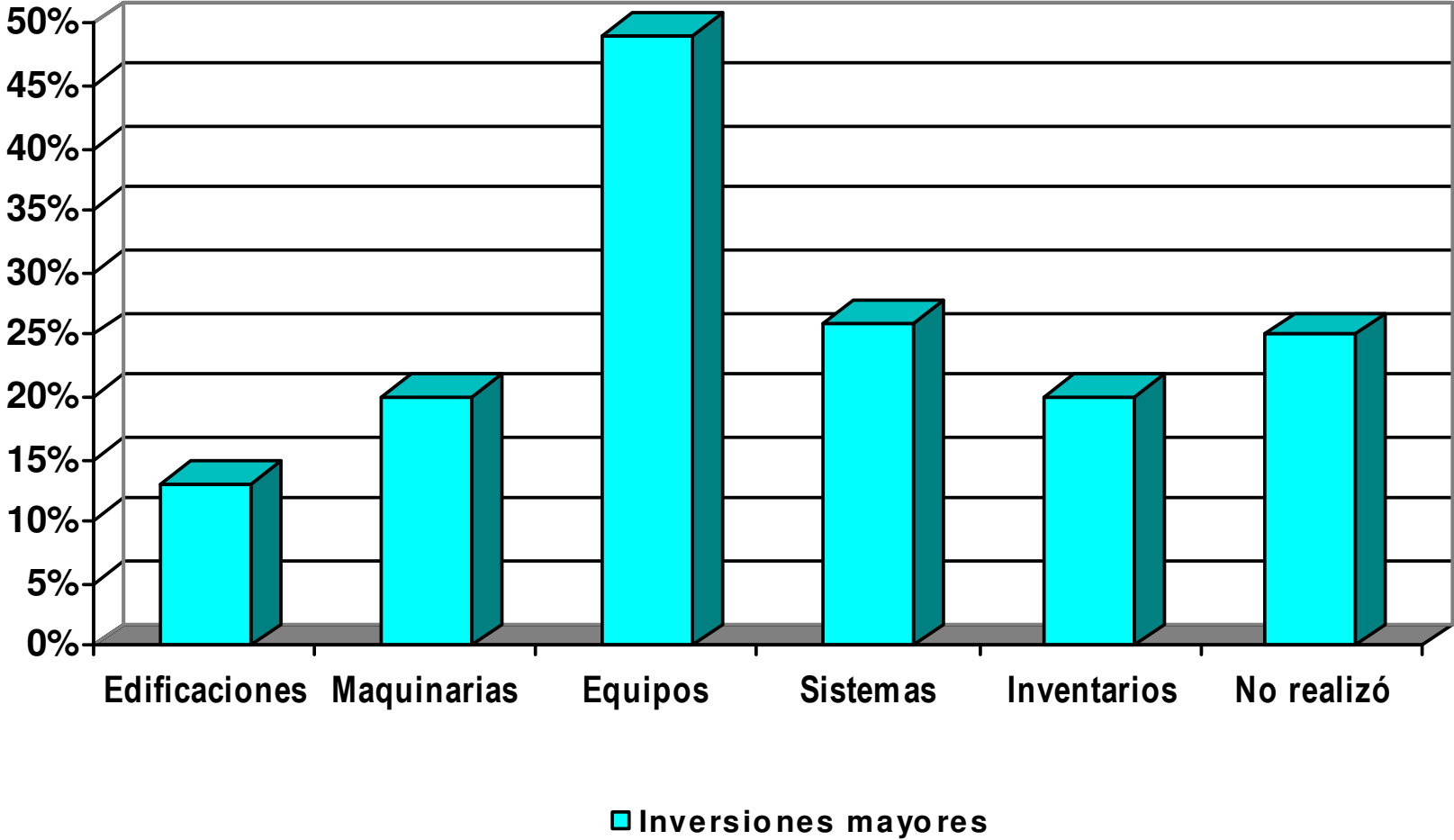


(5)Muy buena (4)Buena (3) Regular (2) Mala (1) Muy mala

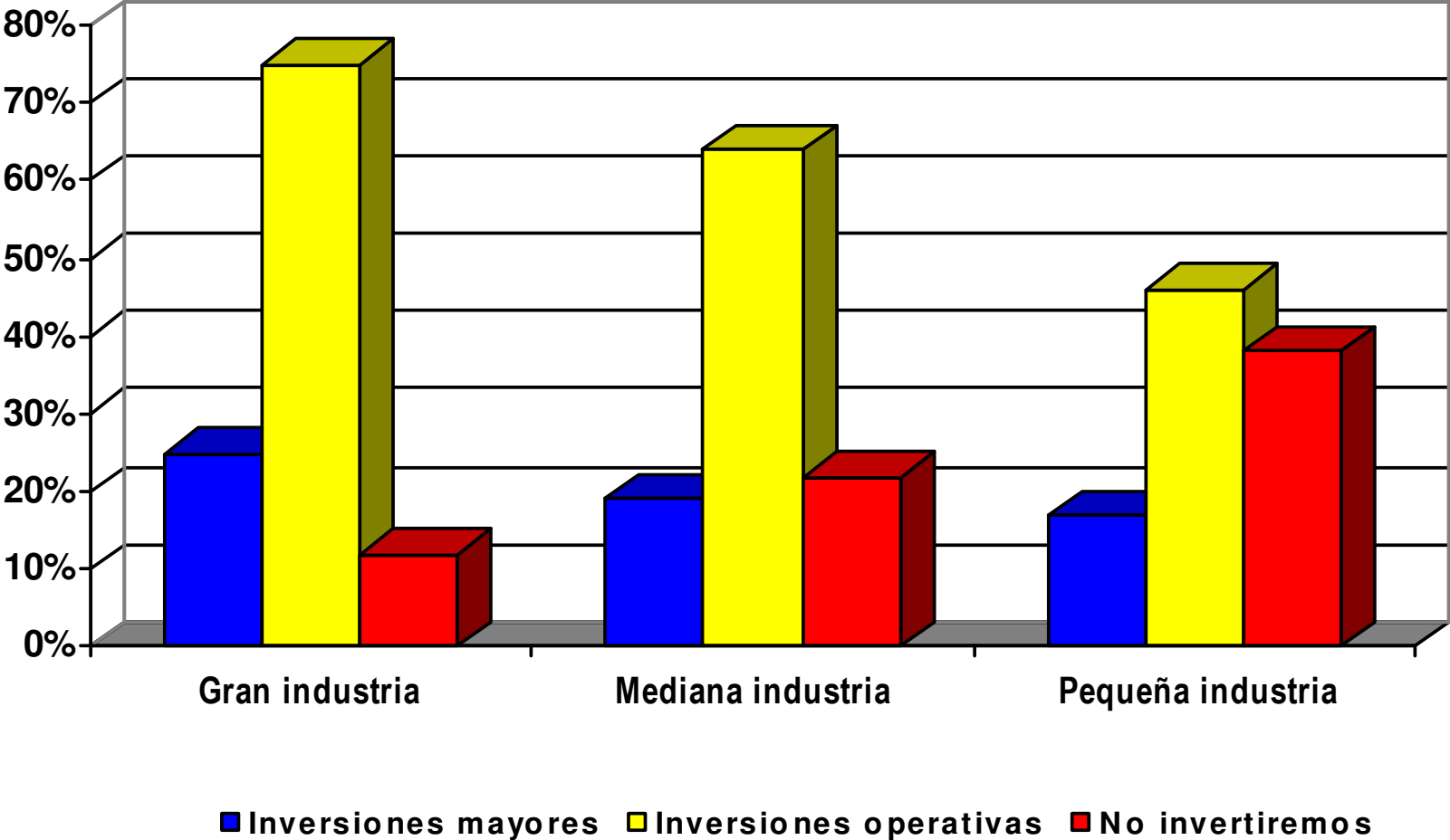
Perspectiva de las exportaciones con respecto al año anterior



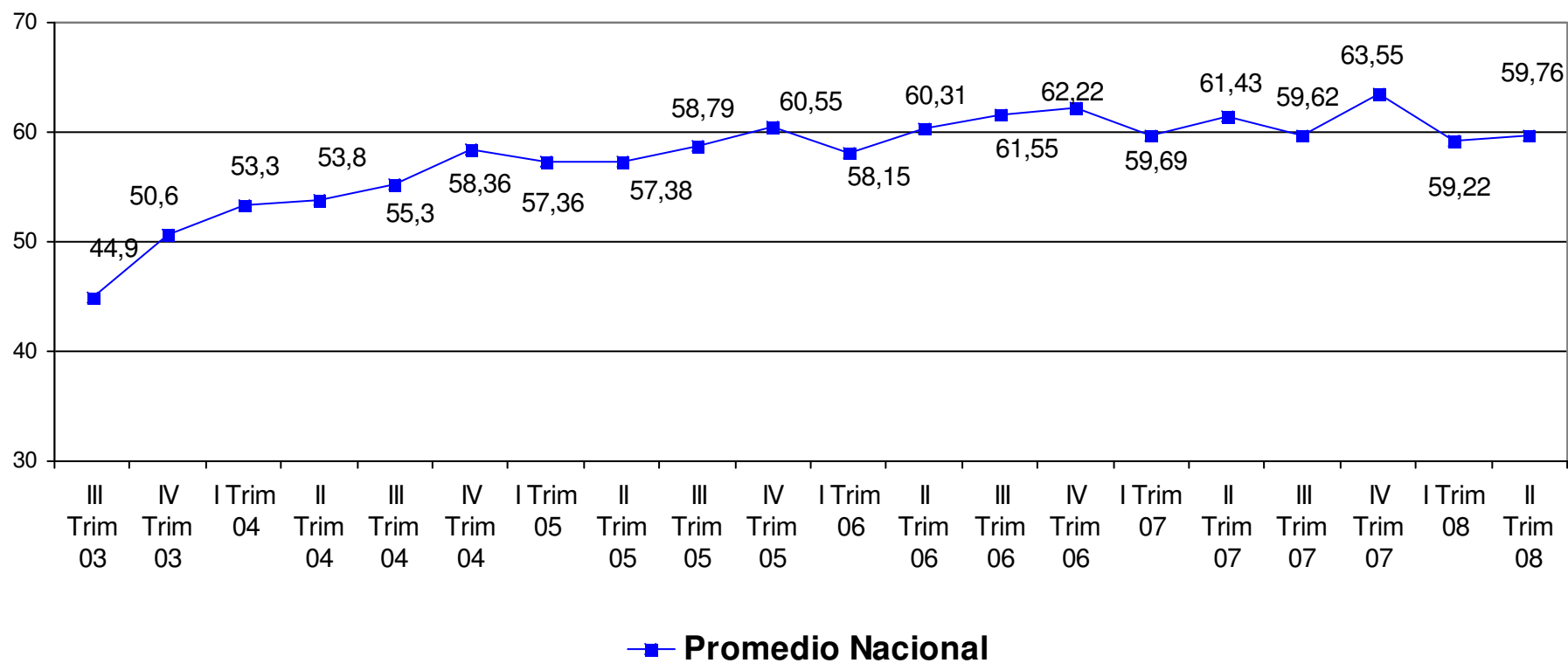
Inversiones realizadas durante el 2008



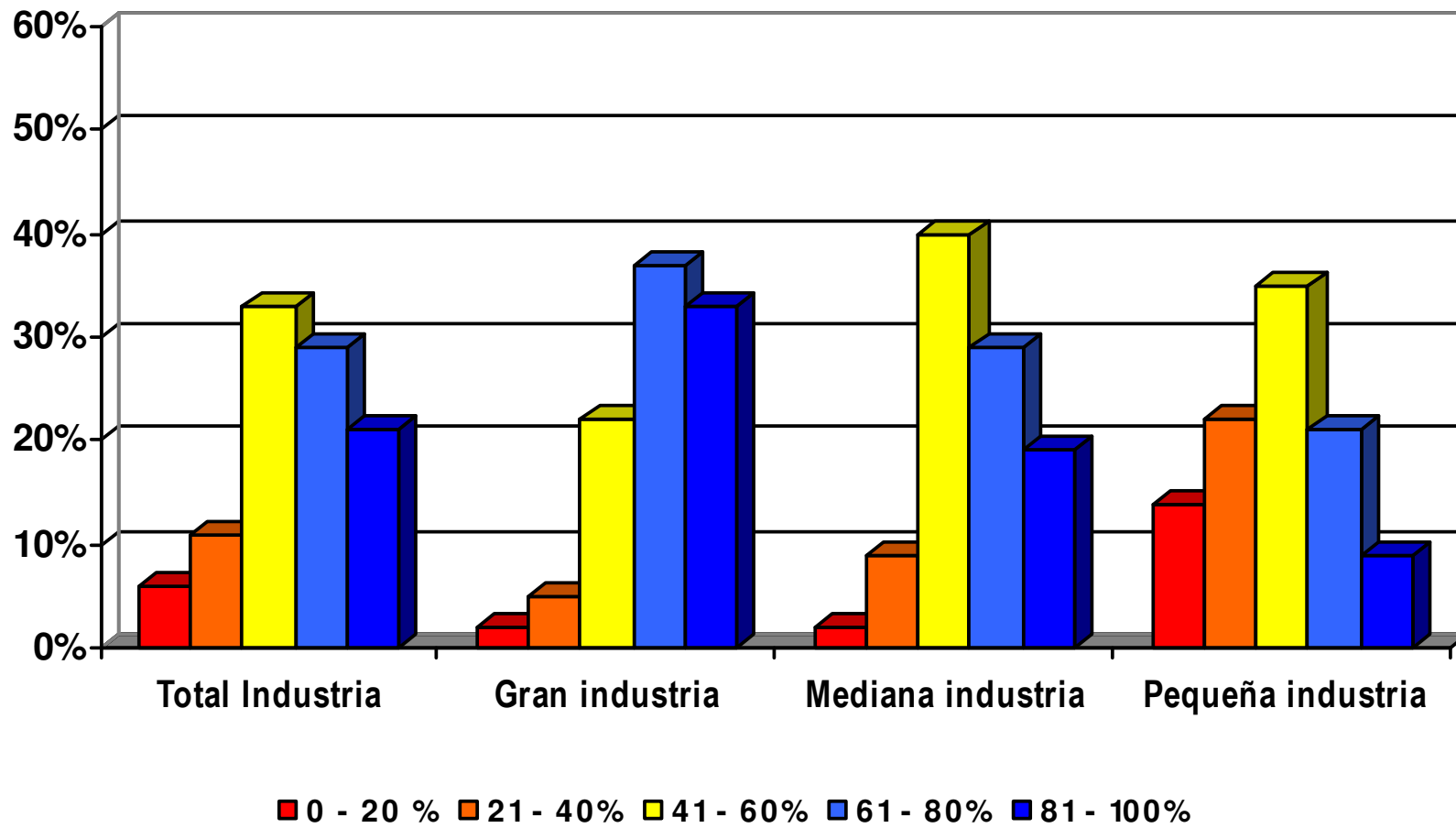
Inversiones realizadas en el II Trimestre 2008



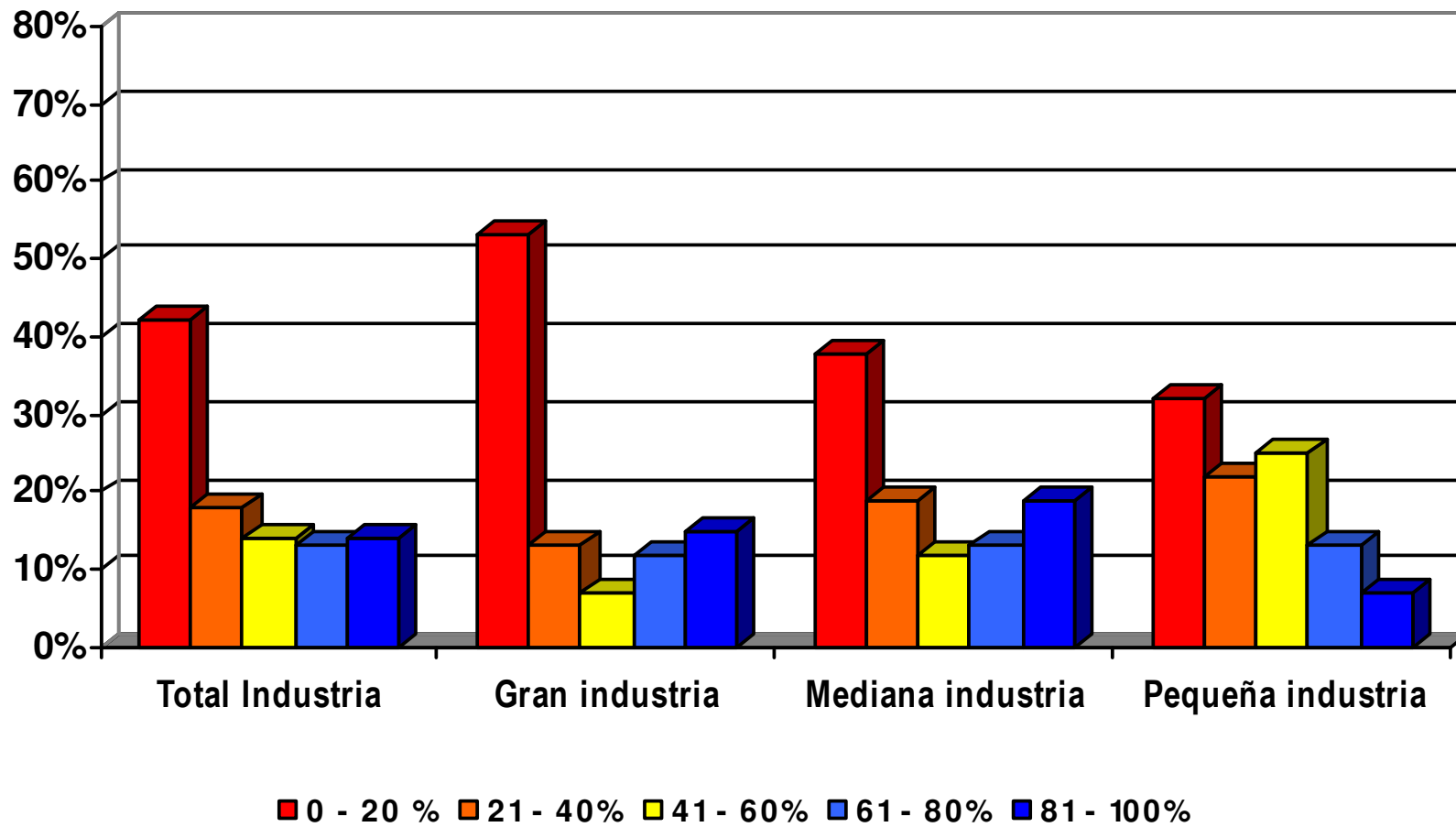
Capacidad Utilizada (en porcentaje de utilización) II Trimestre 2008



Capacidad Utilizada por Estrato de Industria II Trimestre 2008 (en porcentaje)



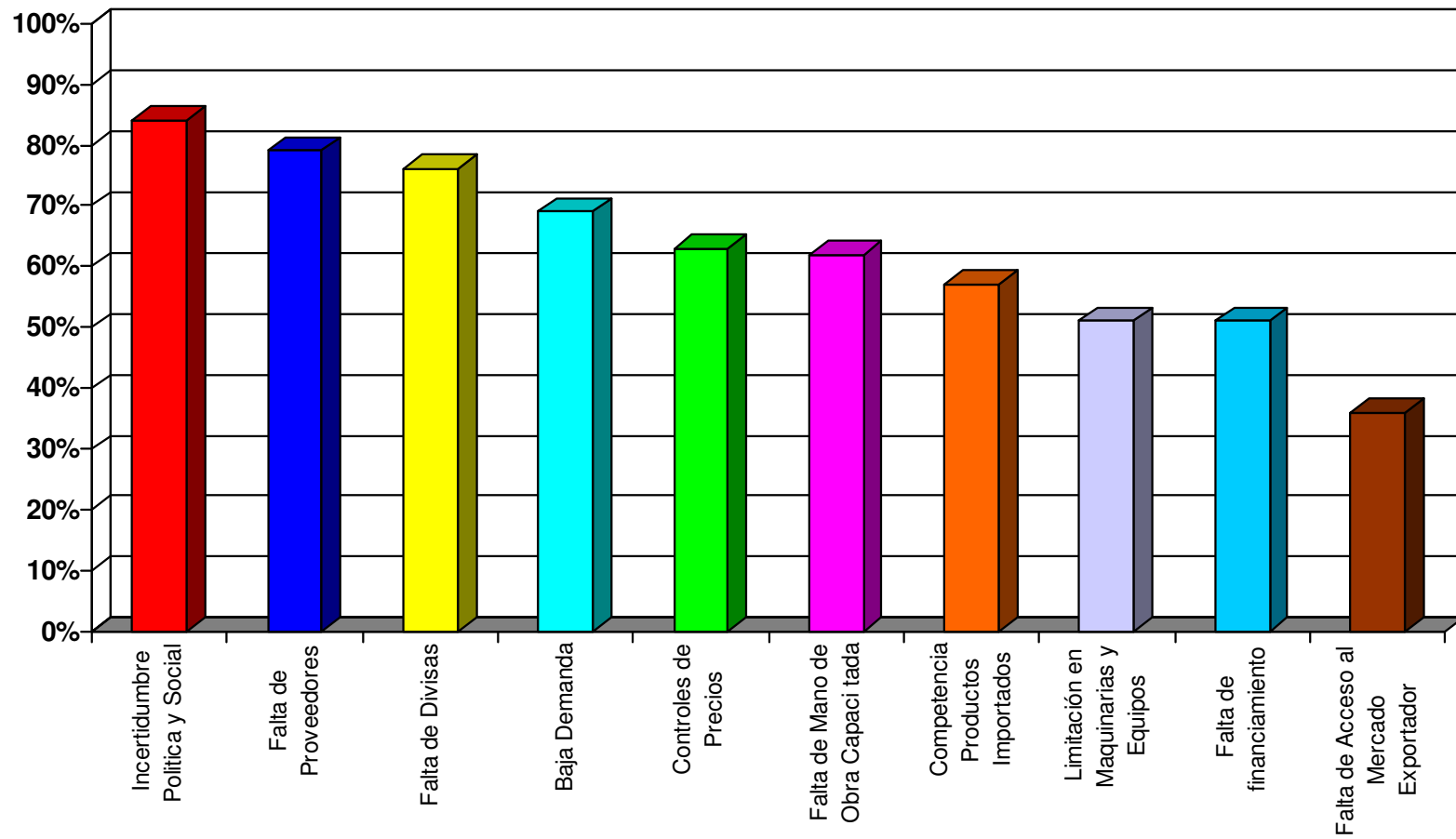
Capacidad no utilizada que podría reactivar en un corto plazo II Trimestre 2008



Total Industria

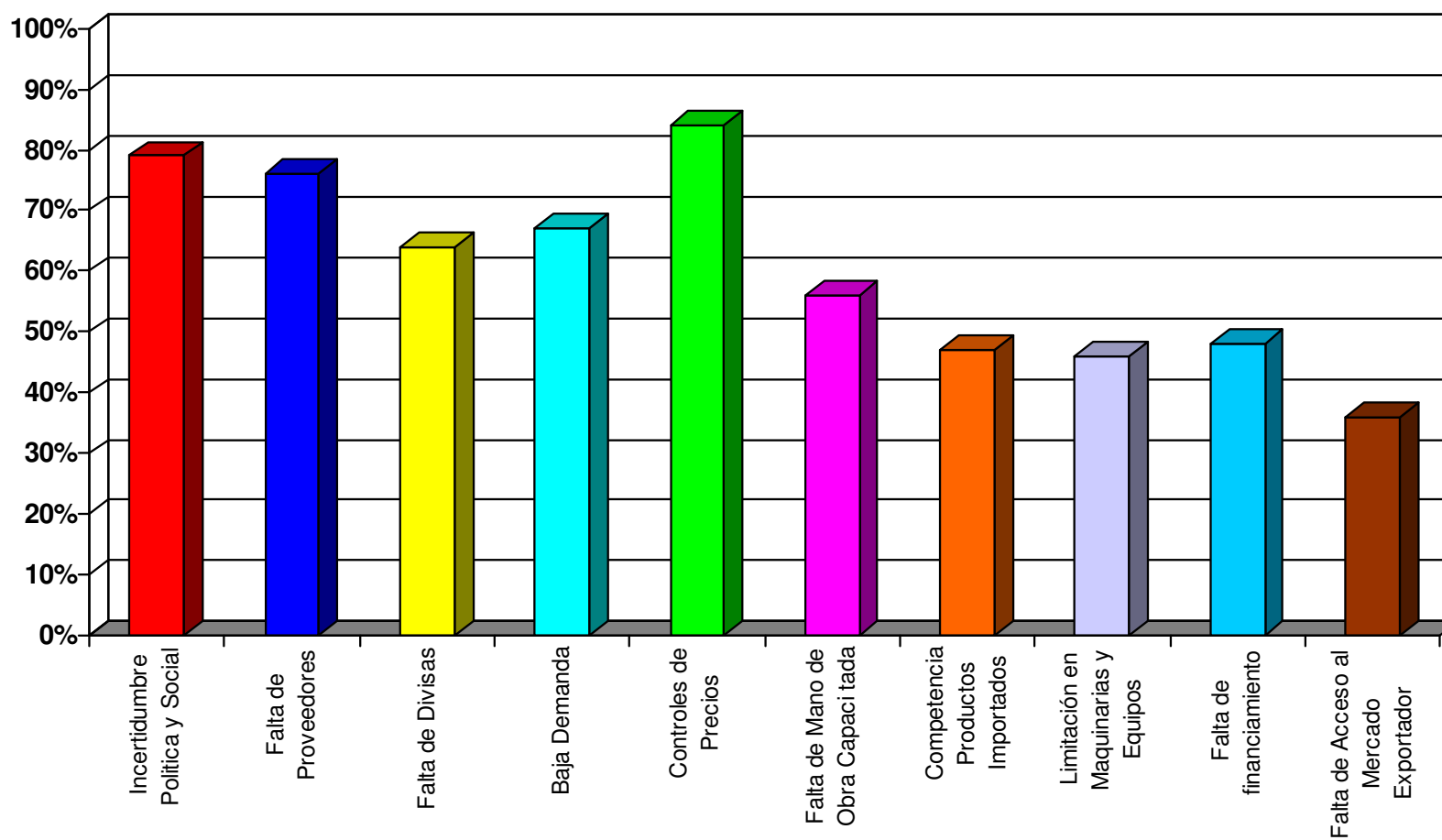
Factores restrictivos que impiden el aumento de la producción

II Trimestre 2008



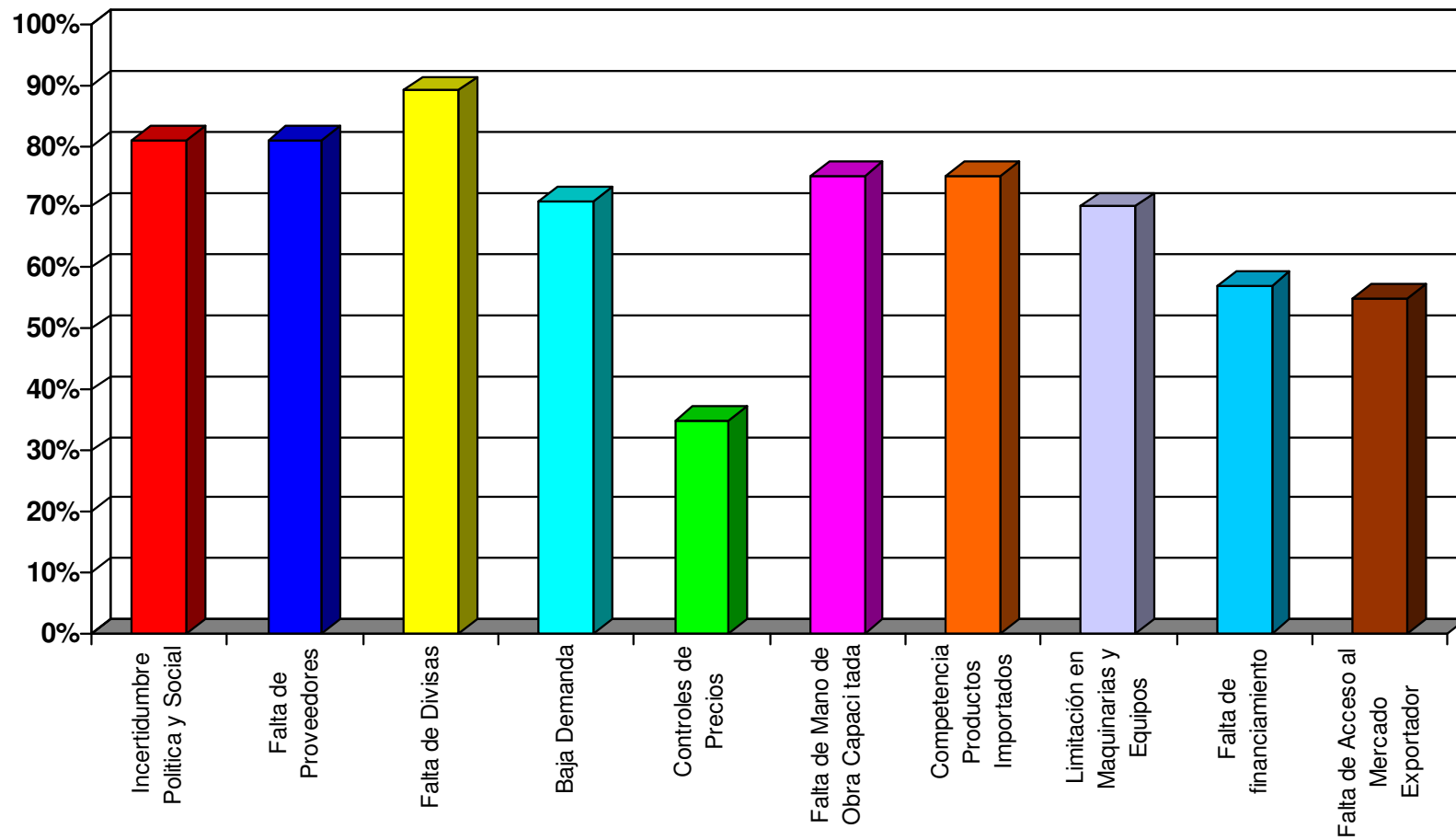
Factores restrictivos que impiden el aumento de la producción

Alimentos, bebidas y tabaco

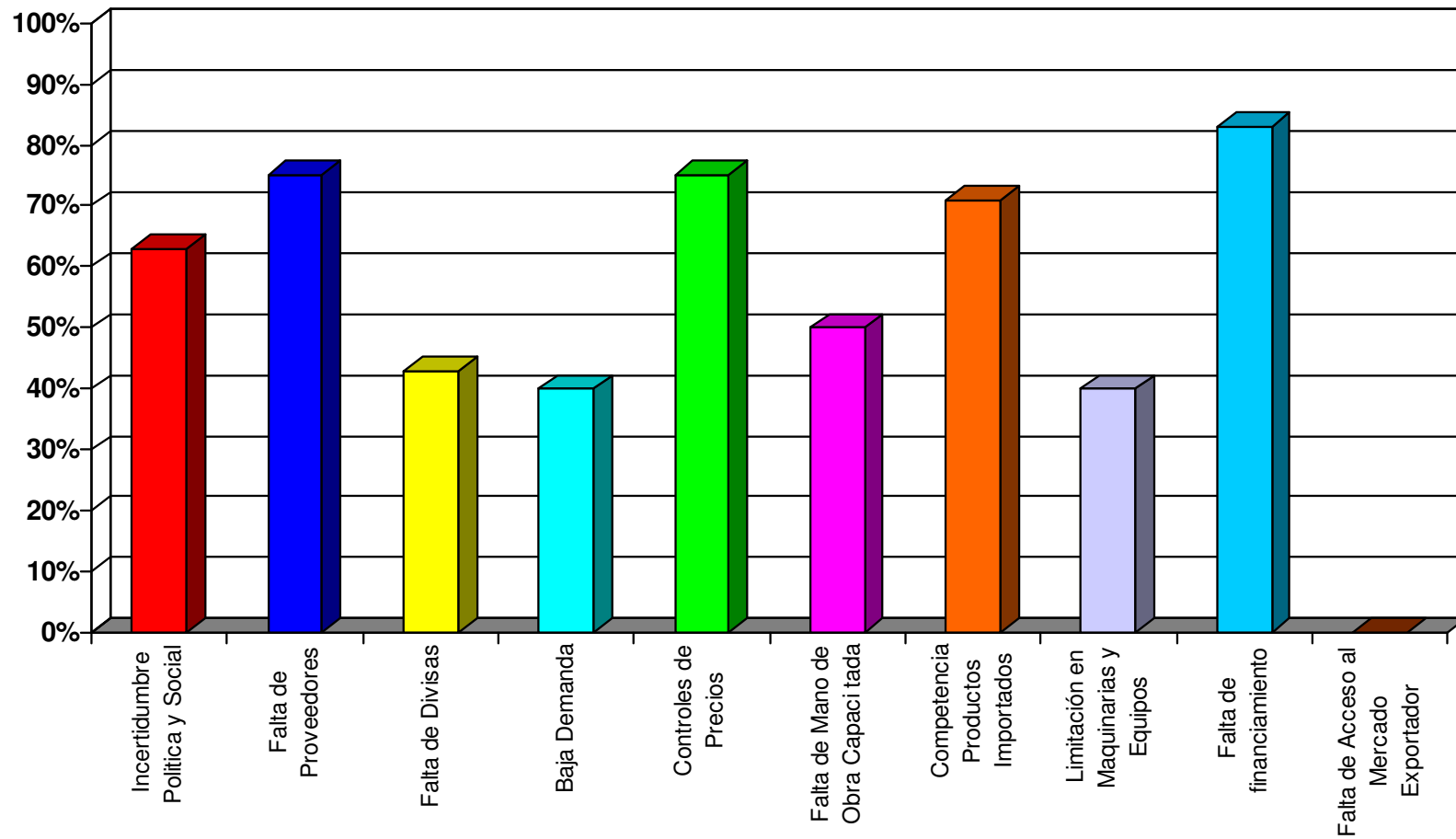


Factores restrictivos que impiden el aumento de la producción

Textil, confección, cuero y calzado

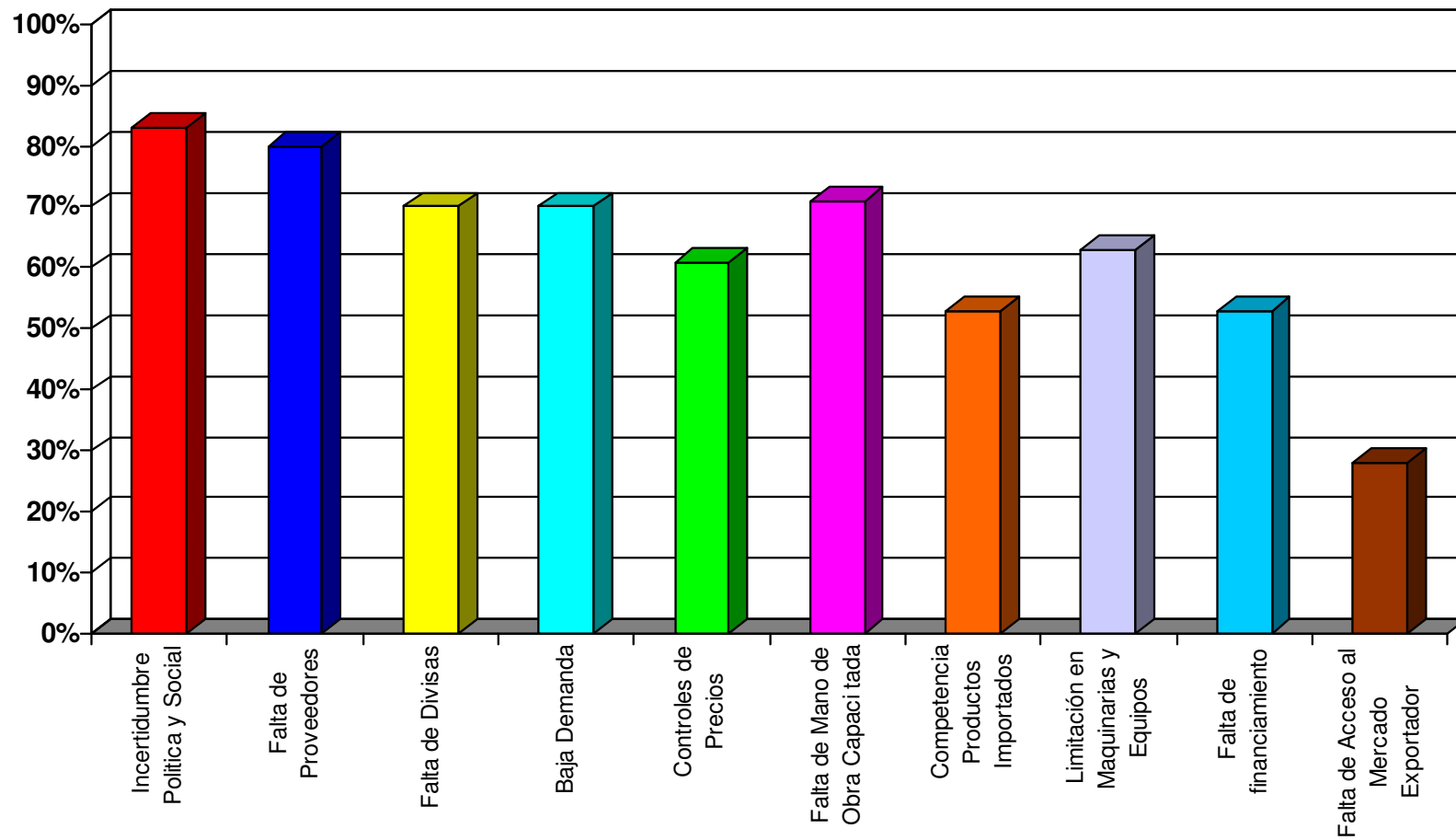


Factores restrictivos que impiden el aumento de la producción Madera y Muebles



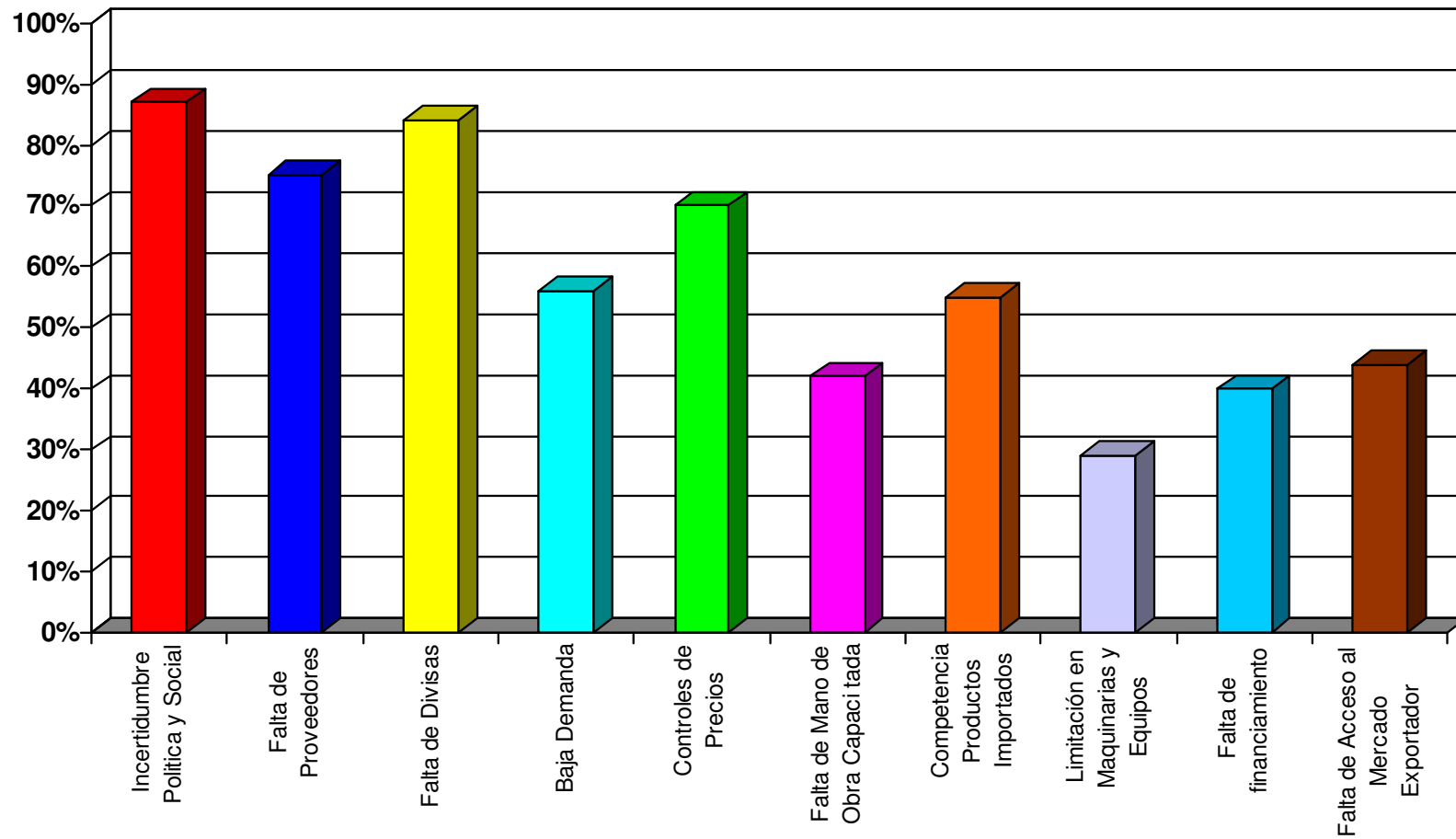
Factores restrictivos que impiden el aumento de la producción

Papel y Cartón



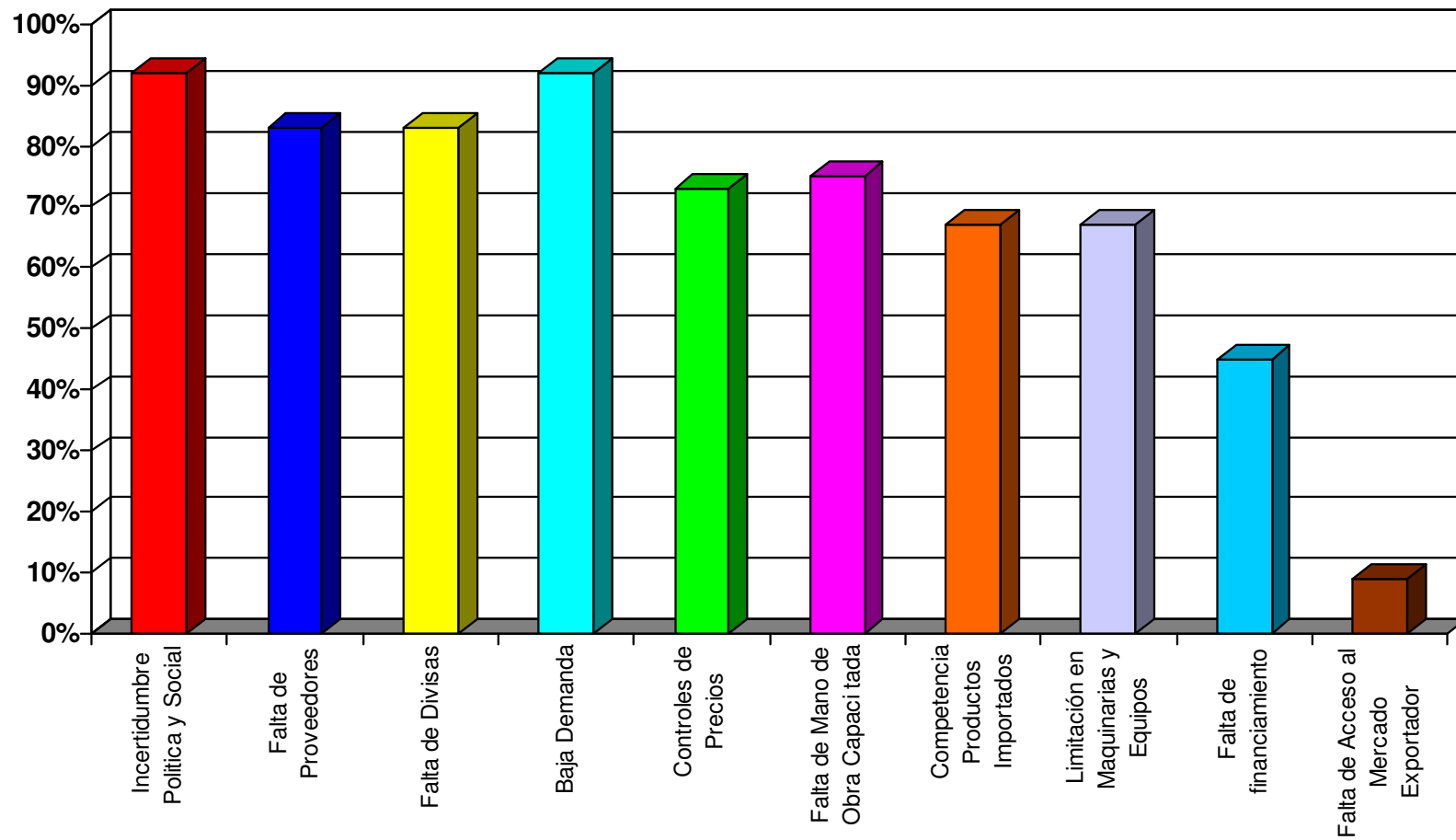
Factores restrictivos que impiden el aumento de la producción

Químicos



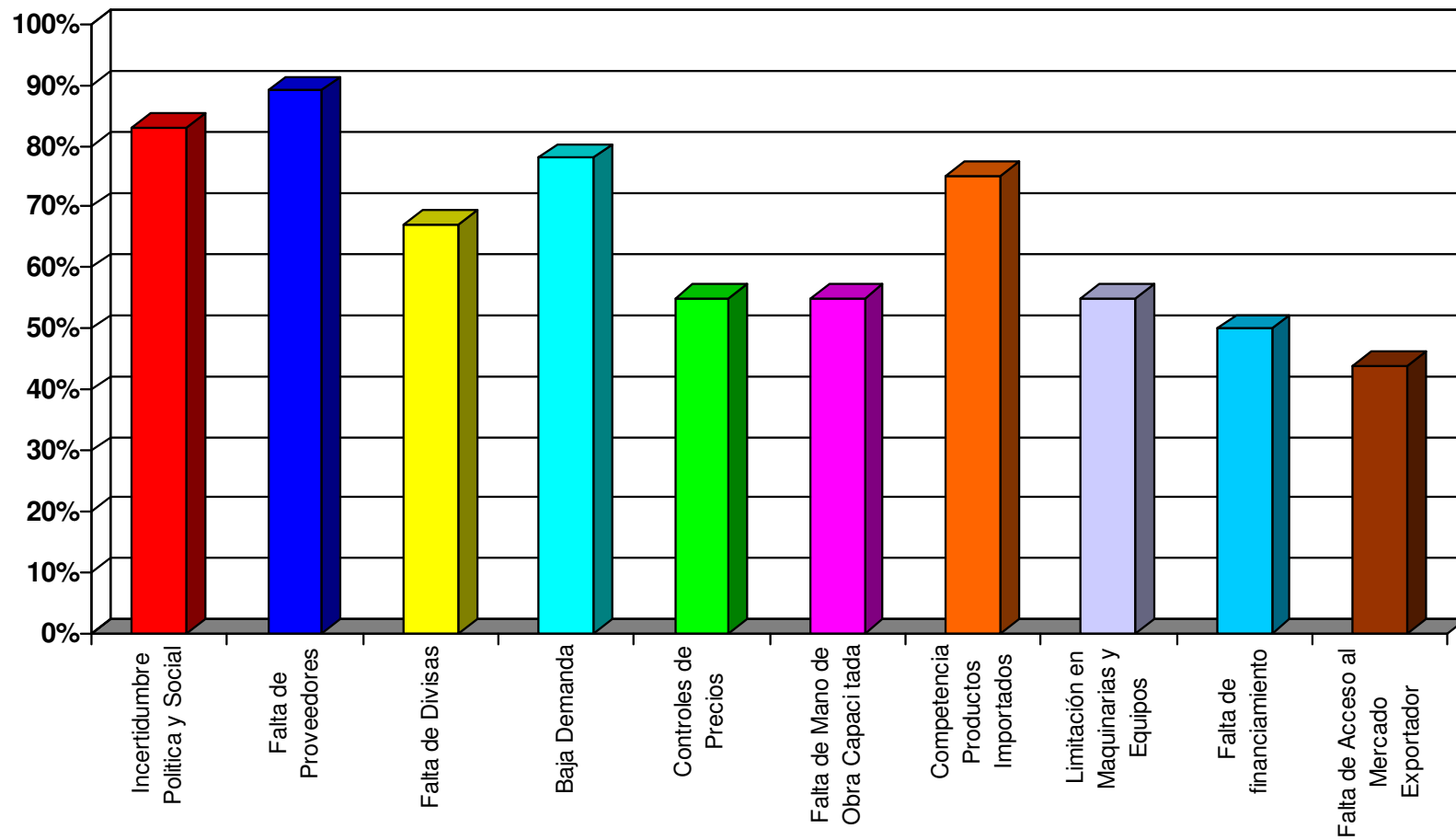
Factores restrictivos que impiden el aumento de la producción

Minerales no metálicos y Vidrio



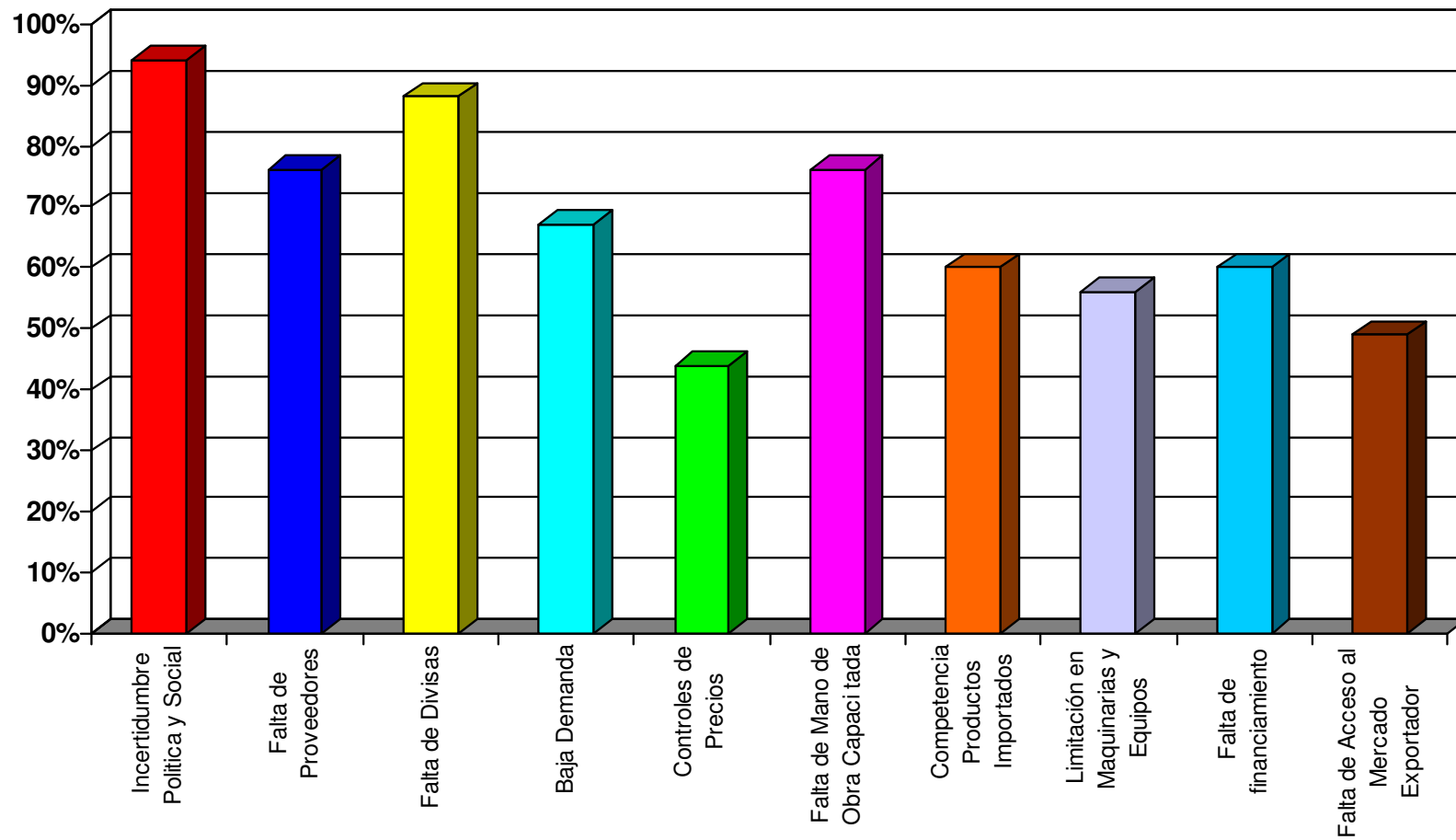
Factores restrictivos que impiden el aumento de la producción

Metálicas Básicas



Factores restrictivos que impiden el aumento de la producción

Productos Metálicos



Factores restrictivos que impiden el aumento de la producción

Otros Sectores

