



# CONINDUSTRIA



## Encuesta de Coyuntura Trimestral

**Situación III Trimestre 2010**  
**Perspectivas IV Trimestre 2010**

**Diciembre 2010**

## Resumen Ejecutivo

- Se mantienen perspectivas poco favorables
- La capacidad utilizada desciende a niveles alarmantes

Encuesta de Coyuntura Industrial III Trimestre 2005-2010							
VARIABLE	III 05	III 06	III 07	III 08	III 09	III 10	Var. III 10 / III 09
Situación actual del sector	3.23	3.45	3.29	3.16	2.94	2.82	-0.12
Situación actual de su empresa	3.41	3.49	3.42	3.34	3.15	3.09	-0.06
Expectativas	3.32	3.29	3.23	2.97	3.08	3.07	-0.01
Variación en la cartera de pedidos	3.14	3.42	3.17	2.79	2.49	2.63	0.14
Variación en las ventas	3.22	3.43	3.27	2.84	2.81	2.51	-0.30
Expectativas de las ventas próximo trimestre	3.42	3.56	3.38	3.07	2.60	2.67	0.07
Variación en el nivel del inventario de materias primas	3.24	3.20	3.38	2.94	2.81	2.58	-0.23
Variación en el nivel de la producción	3.36	3.45	3.19	2.95	2.48	2.52	0.04
Variación en el nivel del empleo	3.19	3.31	3.21	2.98	2.70	2.68	-0.02
Perspectiva de las exportaciones próximo trimestre	3.27	3.01	2.65	2.63	2.28	2.50	0.22
Capacidad utilizada %	58.79%	61.55%	59.62%	58.39%	54.30%	51.81%	-2.49%

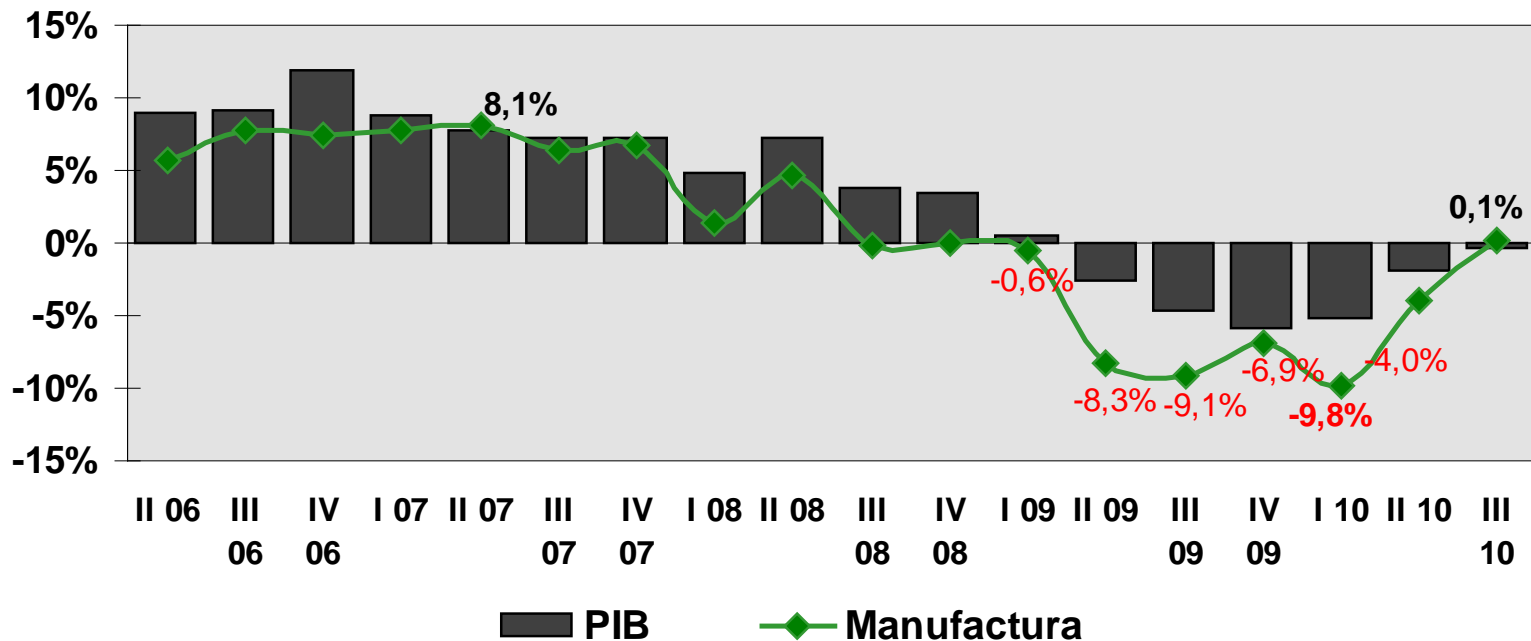
Fuente: Lucas Consultores, cálculos Gerencia Estudios Económicos

(5)Muy buena (4)Buena (3) Regular (2) Mala (1) Muy mala

# Resumen Ejecutivo

- La economía acumula 6 trimestres de caída
- La Manufactura muestra un nivel inferior al del mismo trimestre del 2006

## PIB Total y PIB Manufactura %

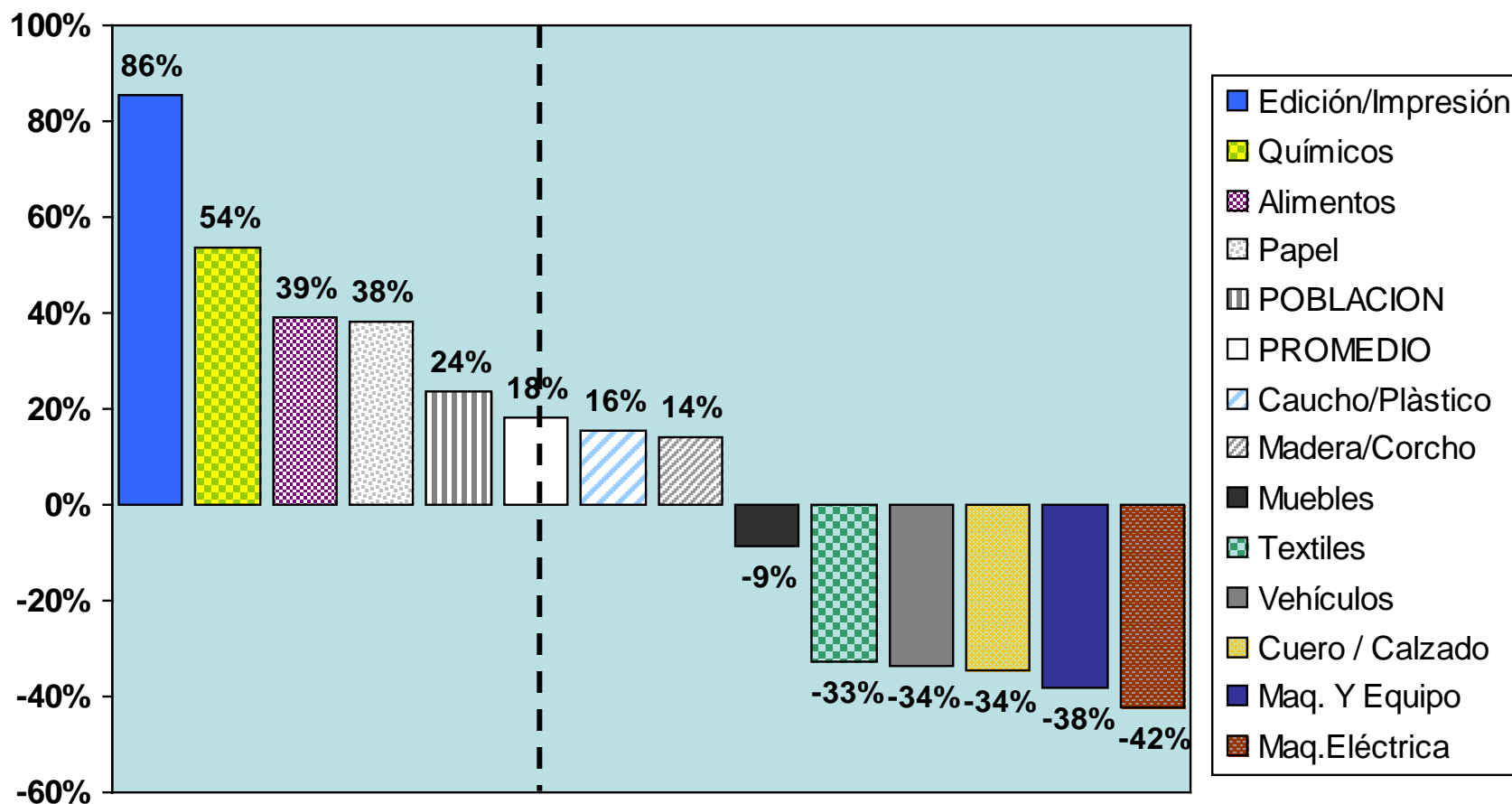


Fuente: Banco Central de Venezuela, cálculos EST

- La mayoría de los subsectores tienen niveles de producción por debajo del crecimiento poblacional desde 1997, y muchos han decrecido en términos reales

## Indice de Producción Manufacturera Sep. 2010

Var % respecto a la base del BCV (1997)

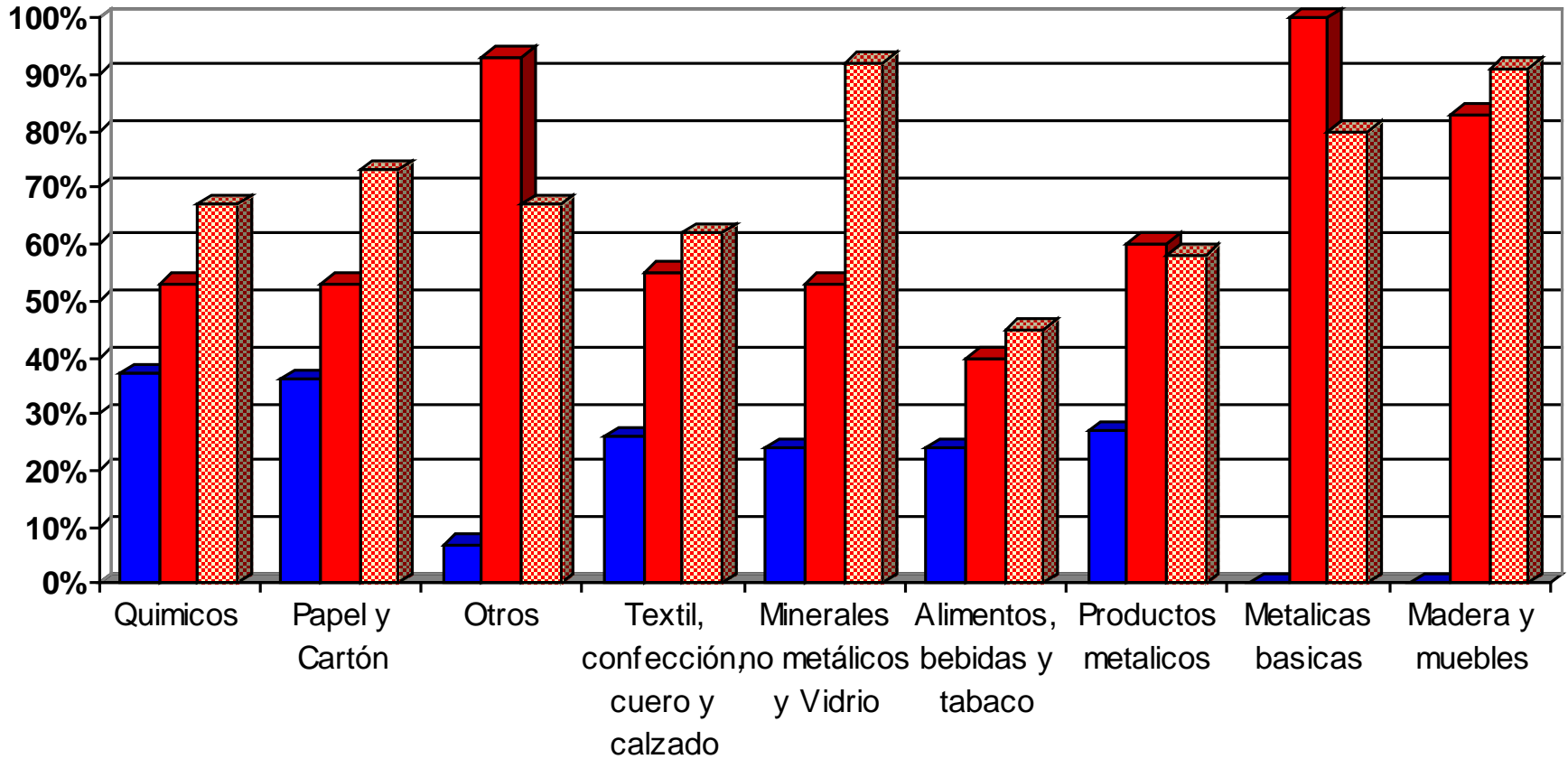


Fuente: Banco Central de Venezuela (BCV), Gerencia de Estudios Económicos y Legales

# Variación en el nivel de las ventas

## Análisis por sectores

■ Aumentó ■ Disminuyó ■ Disminuyó II 10

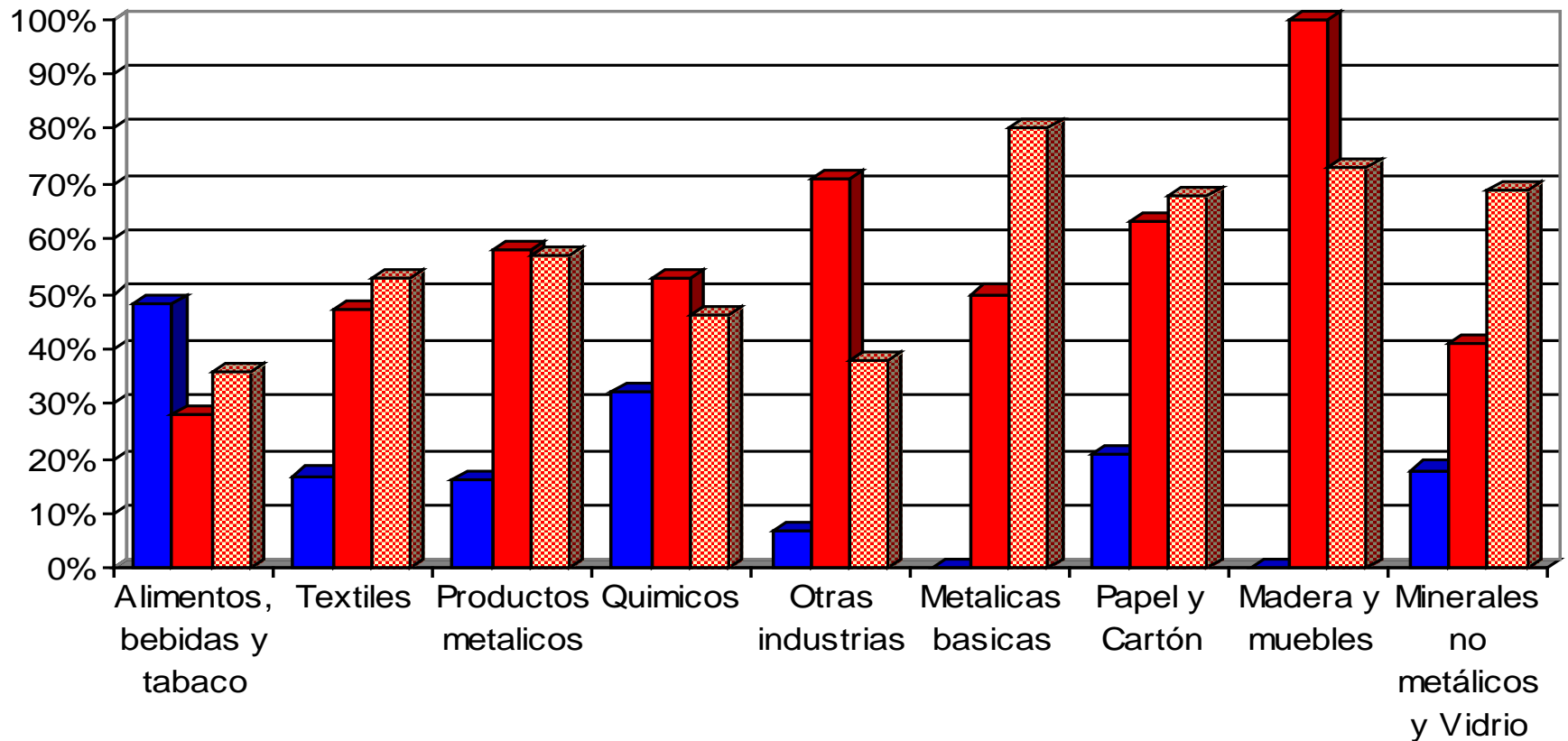


Porcentaje que refleja aumentos

# Variación en el nivel inventarios

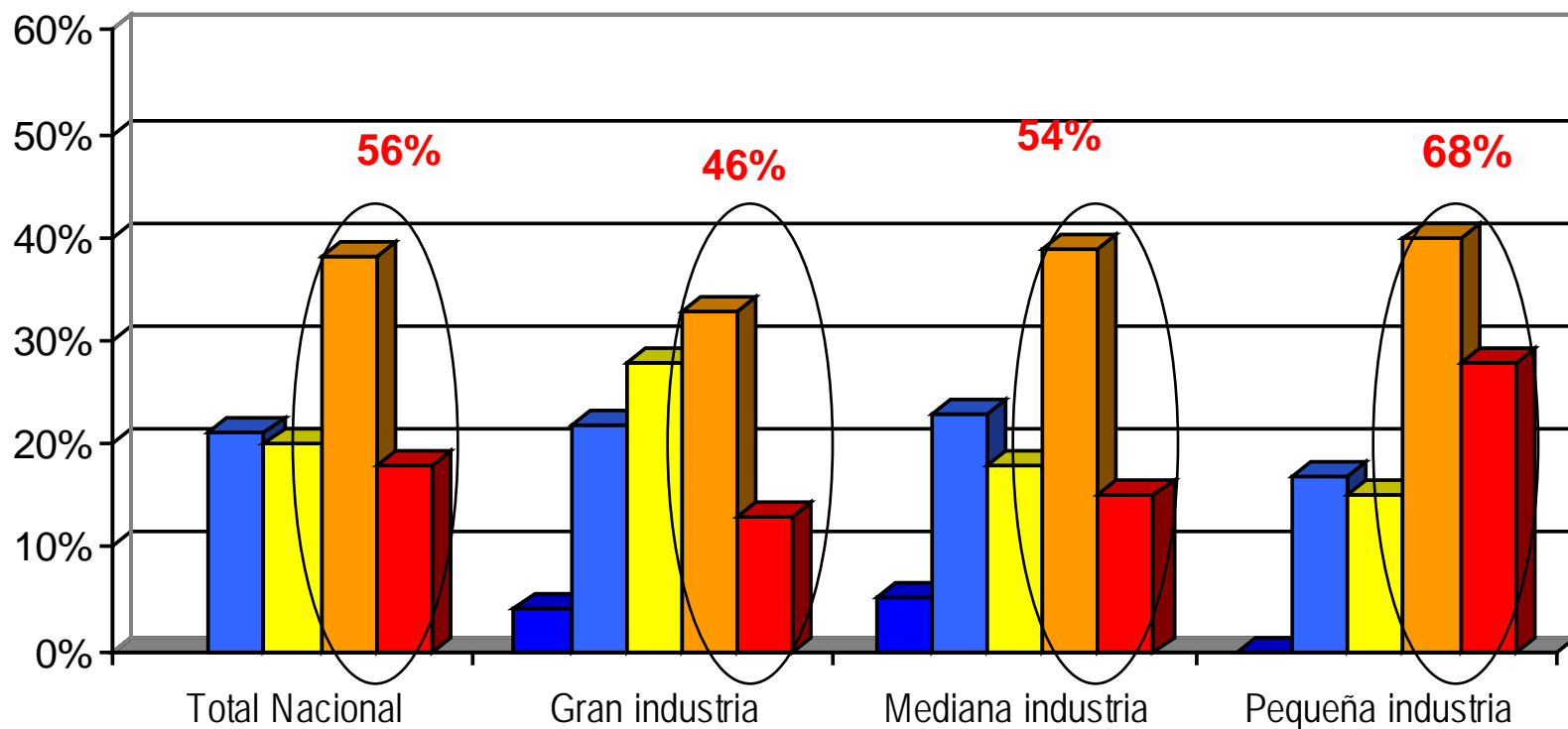
## Análisis por sectores

■ Aumentó ■ Disminuyó ■ Disminuyó II 10



Porcentaje que refleja aumentos

## Variación en el nivel de la producción III Trimestre 2010 - III Trimestre 2009

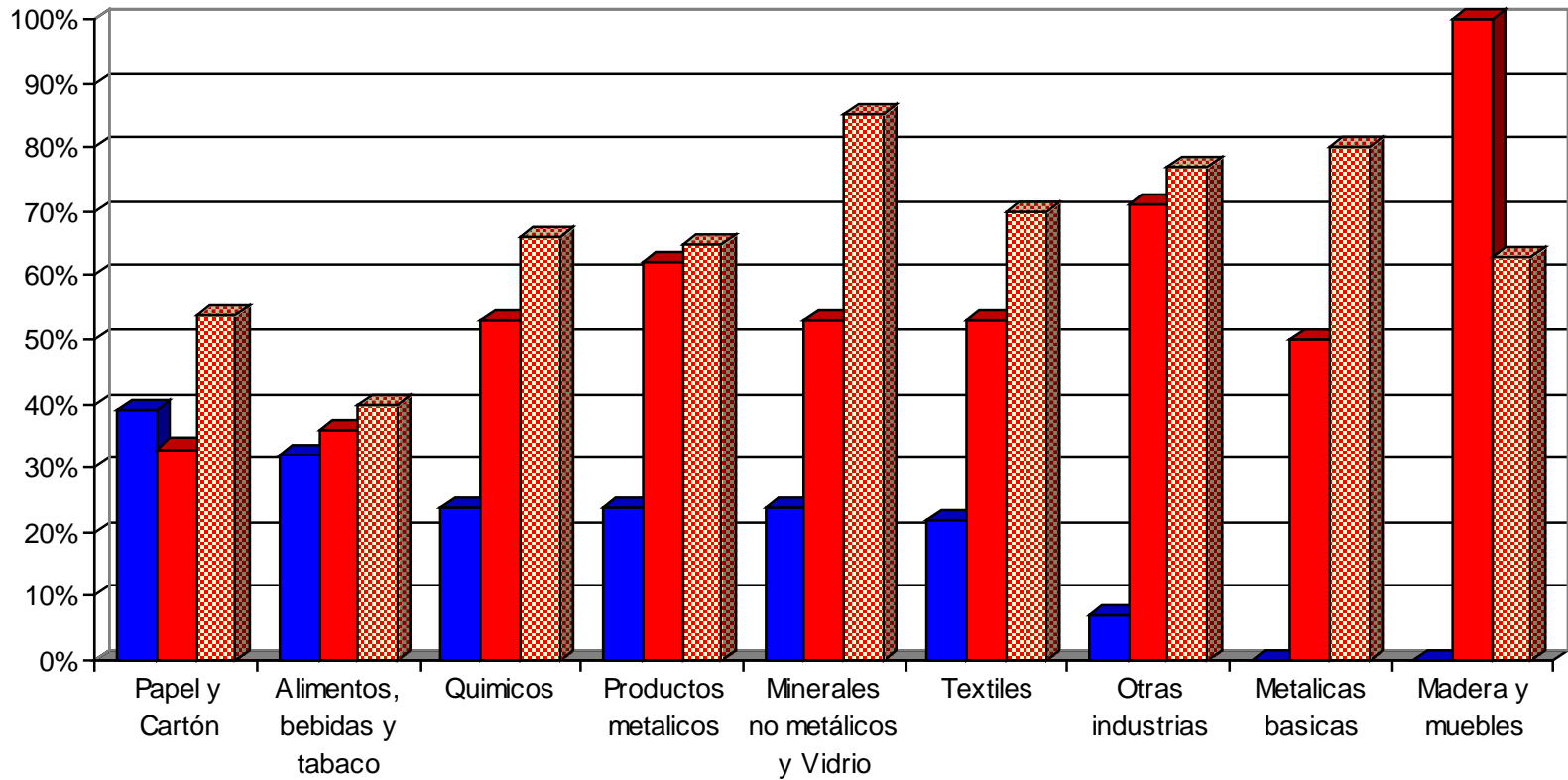


■ Aumento mucho ■ Aumento poco ■ Es igual ■ Disminuyó poco ■ Disminuyó mucho

# Variación en el nivel de Producción

## Análisis por sectores

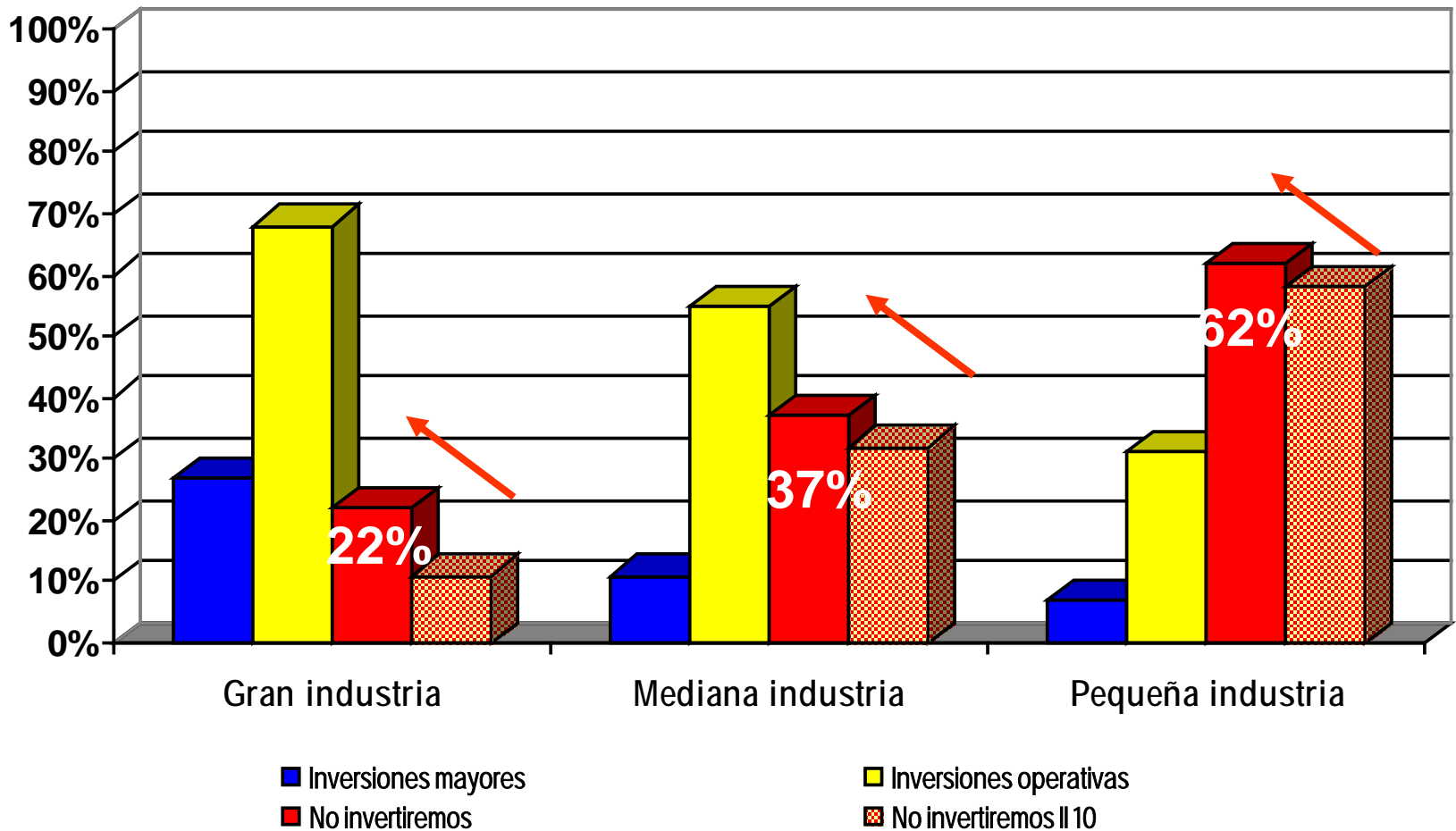
■ Aumentó ■ Disminuyó ■ Disminuyó II 10



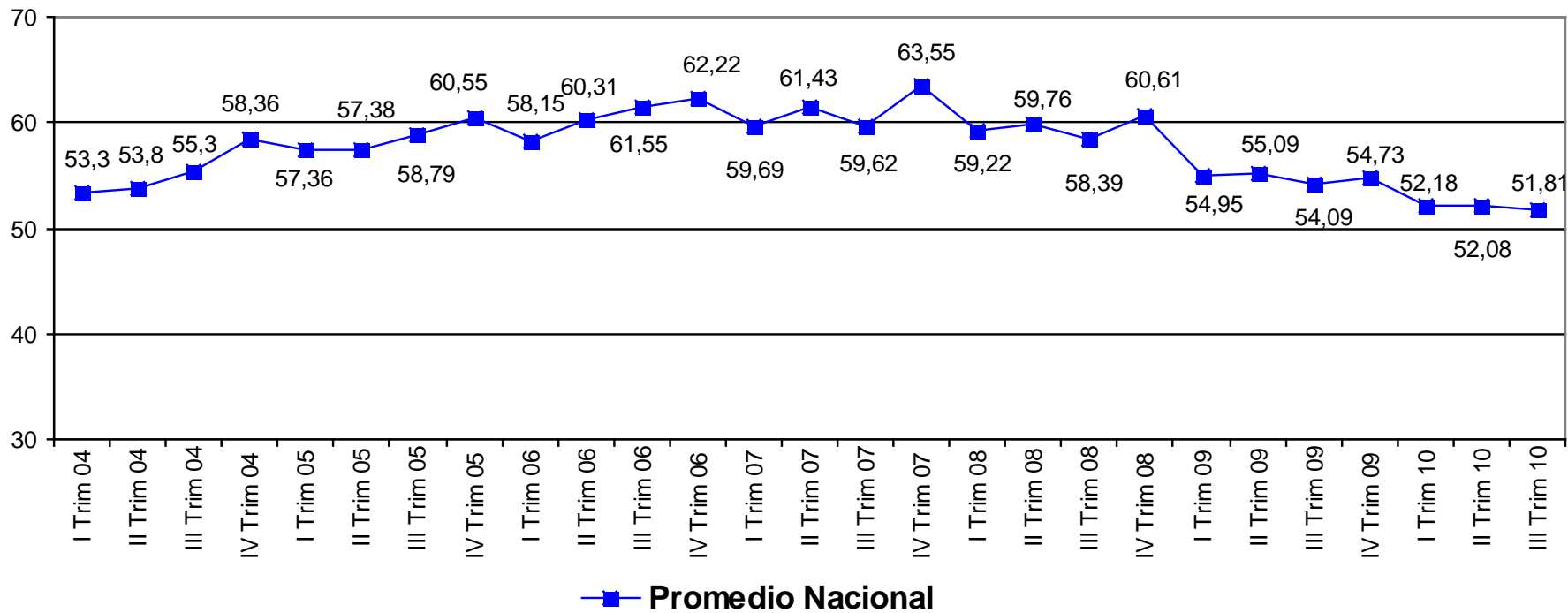
Porcentaje que refleja aumentos



# Inversiones a realizar en el año 2010



# Capacidad Utilizada (en porcentaje de utilización) III Trimestre 2010



**Capacidad Utilizada promedio %:**

**Gran Industria: 62,1%** 

**Mediana Industria: 50,0%** 

**Pequeña Industria: 45,4%**

# Total Industria

## Factores restrictivos que impiden el aumento de la producción

### III Trimestre 2010

