



CONINDUSTRIA



LUCAS CONSULTORES

# Encuesta de Coyuntura Trimestral

## **Situación I Trimestre y Perspectivas II Trimestre 2012**

**Mayo 2012**

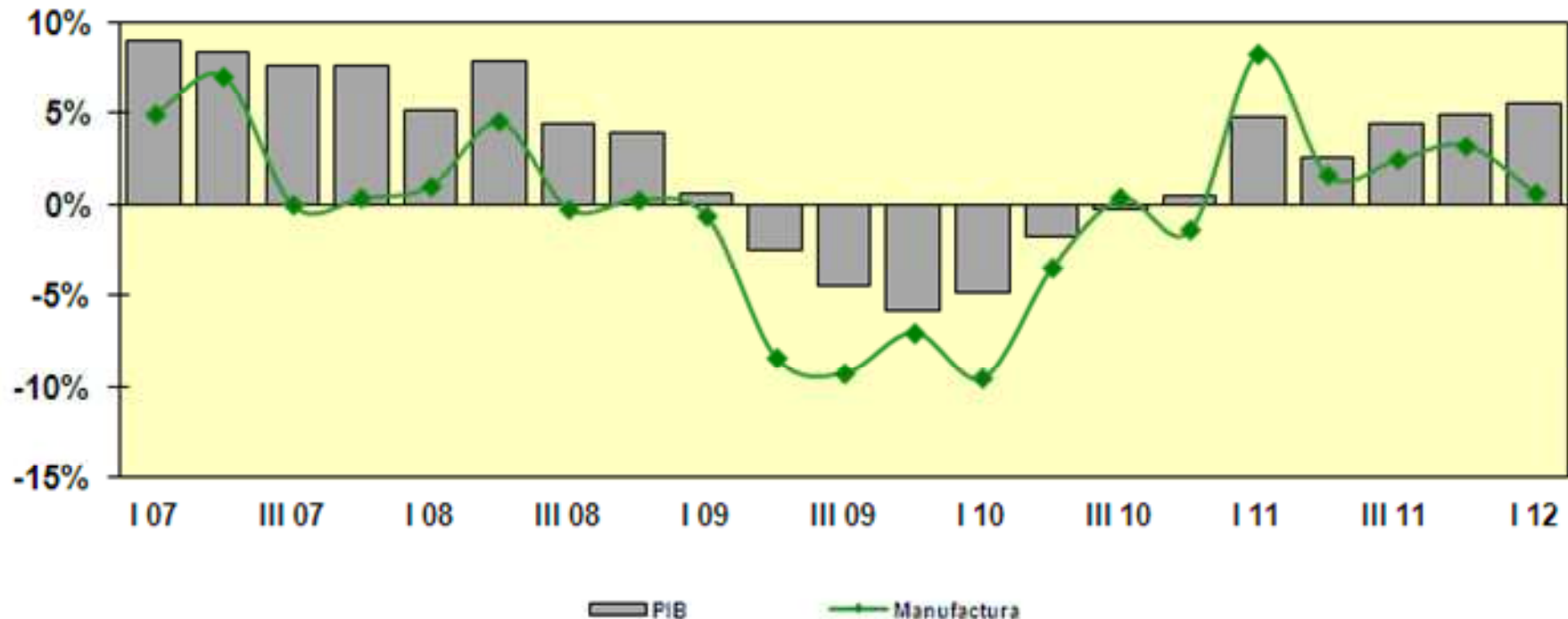
La estrategia de la Industria  
es Venezuela



CONINDUSTRIA

# Resumen Ejecutivo

**Crecimiento de la actividad real por 6 trimestres consecutivos**  
**- PIB Total crece 5,6%, Manufactura sólo 0.7%**



La estrategia de la Industria

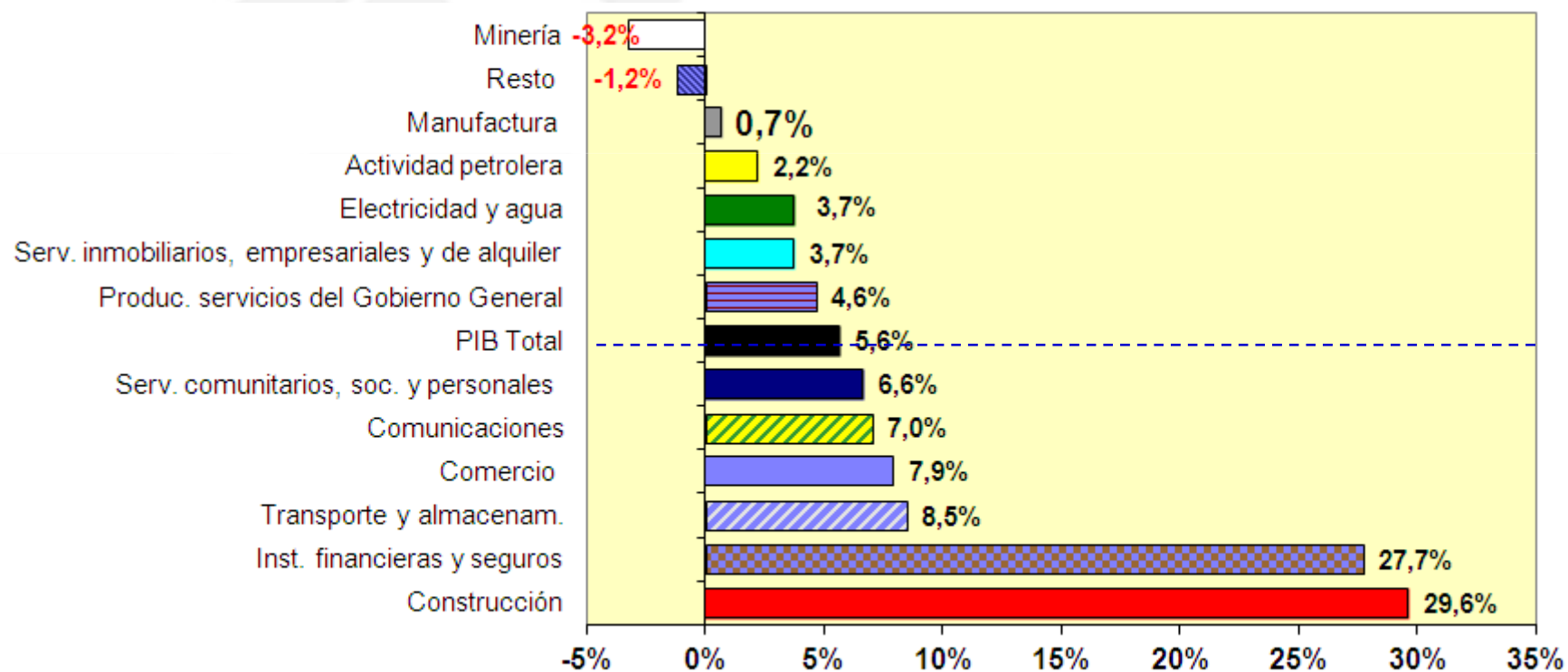
Fuente: Banco Central de Venezuela (BCV)



CONINDUSTRIA

# Resumen Ejecutivo

## Construcción crece casi 30% por impulso de inversión pública



Fuente: Banco Central de Venezuela (BCV)



CONINDUSTRIA

# Resumen Ejecutivo

**Continúa caída del subsector alimentos, el de mayor peso en la manufactura privada**

## Variación Porcentual

<b>Subsectores Manufactura:</b>	<b>IV 09</b>	<b>IV 10</b>	<b>I 11</b>	<b>II 11</b>	<b>III 11</b>	<b>IV 11</b>	<b>I 12</b>
Alimentos	-0,2	7,1	5,6	-1,3	-9,1	-6,9	-6,9
Sustancias y productos químicos	0,7	3,9	13,6	-6,4	0,4	4,9	-3,3
Edición e impresión	-9,2	-3,3	14,1	11,5	23,0	19,1	17,7
Otros minerales no metálicos	-26,8	0,9	9,6	8,2	13,7	15,8	-4,2
Cuero y Calzado		-13,3			-6,8	15,4	-9,4
Textiles		-16,7	-1,2		-6,1	16,7	23,1
Prendas de Vestir		33,9	12,9		4,5	-14,8	-7,1
Madera	-12,8	-19,3	-8,7			19,8	23,6
Muebles	-46,2	3,5	12,9	17,9	24,8	13,1	3,5
Vehículos	-17,8	-26,1	-3,1		-5,2	1,1	18,5
Maquinaria y Equipo	-12,0	-26,0	-10,9	-27,3	-13,4	-9,2	6,3
Fabricación Máq. Y Aparatos Eléctricos		12,6	27,9			25,2	8,3
Papel y productos de papel	12,1	8,9	18,6		15,0	17,9	9,5
Fabricación Productos de Metal		-1,9			4,6	19,8	15,4
Caucho y Plástico		-3,4	7,8		16,6	11,9	15,8
Fabricación Metales Comunes	-45,0	-9,0	11,9	6,4	39,0	13,6	8,7

**Obtenido de las notas de prensa del BCV, este detalle no es publicado en las cifras trimestrales**

Fuente: Banco Central de Venezuela (BCV)



CONINDUSTRIA

# Resumen Ejecutivo

- Se mantiene ligera recuperación en las principales variables y la capacidad utilizada

Encuesta de Coyuntura Industrial							
I Trimestre 2007-2012							
VARIABLE	I 07	I 08	I 09	I 10	I 11	I 12	Var. I 12 / I 11
Situación actual del sector	3,45	3,21	2,84	2,81	2,84	3,03	0,19
Situación actual de su empresa	3,55	3,37	3,12	2,99	3,11	3,04	-0,07
Expectativas	3,29	3,04	2,85	2,90	3,11	3,25	0,14
Variación en la cartera de pedidos	3,25	3,06	2,69	2,48	2,66	2,87	0,21
Variación en las ventas	3,34	3,03	2,59	2,33	2,68	2,95	0,27
Expectativas de las ventas próximo trimestre	3,61	3,25	2,65	2,60	2,95	2,95	0,00
Variación en el nivel del inventario de materias primas	3,46	2,85	2,63	2,73	2,63	2,94	0,31
Variación en el nivel de la producción	3,29	2,99	2,60	2,33	2,72	2,91	0,19
Variación en el nivel del empleo	3,46	3,03	2,68	2,62	2,78	2,87	0,09
Perspectiva de las exportaciones próximo trimestre	3,02	2,77	1,87	2,59	2,78	3,00	0,22
Capacidad utilizada %	59,69%	59,22%	54,95%	52,18%	54,20%	57,70%	3,50%

La estrategia de la Industria  
es Venezuela

(5)Muy buena (4)Buena (3) Regular (2) Mala (1) Muy mala





CONINDUSTRIA

# Resumen Ejecutivo

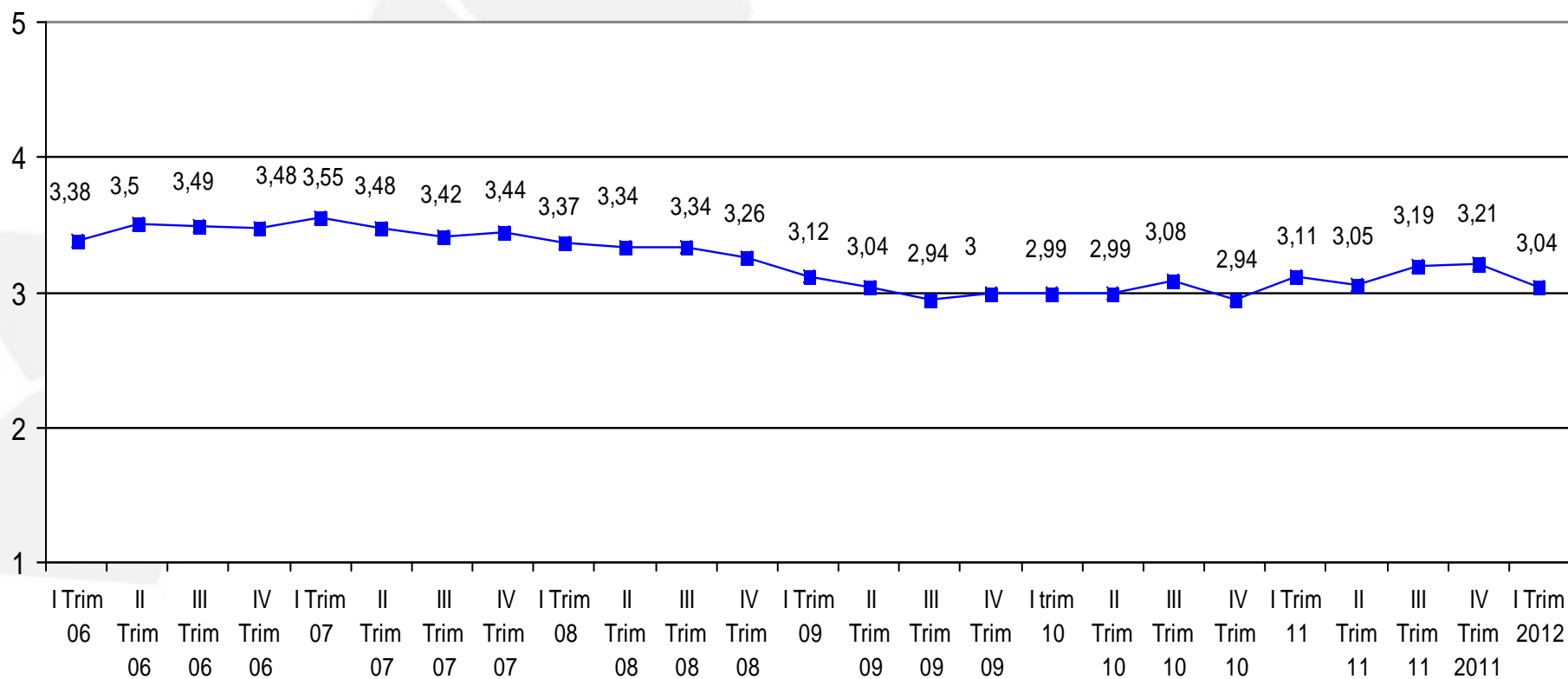
	I 2012	I 2011	I 2012	I 2011
	<b>Muy buena-Buena</b>		<b>Mala-Muy Mala</b>	
Situación actual del sector	23%	14%	14%	25%
Situación actual de su empresa	20%	27%	10%	12%
	<b>Mejor</b>		<b>Peor</b>	
Expectativas	32%	28%	8%	18%
	<b>Mucho mayor o mayor</b>		<b>Menor o mucho menor</b>	
Variación en la cartera de pedidos	27%	24%	38%	49%
	<b>Aumentó mucho o poco</b>		<b>Menor o mucho menor</b>	
Variación en las ventas	39%	33%	39%	50%
Variación en el inventario de materias primas	37%	28%	44%	48%
Variación en el nivel de la producción	40%	32%	40%	50%
Variación en el nivel del empleo	19%	16%	22%	29%
	<b>I 2012</b>	<b>I 2011</b>		
Inversiones Mayores	22%	18%		
Inversiones Operativas	59%	51%		
No invertimos	25%	34%		

Nota: las inversiones suman más de 100% porque algunos encuestados dan más de una respuesta  
Fuente: Lucas Consultores, cálculos propios



CONINDUSTRIA

# Situación actual de su empresa I Trimestre 2012



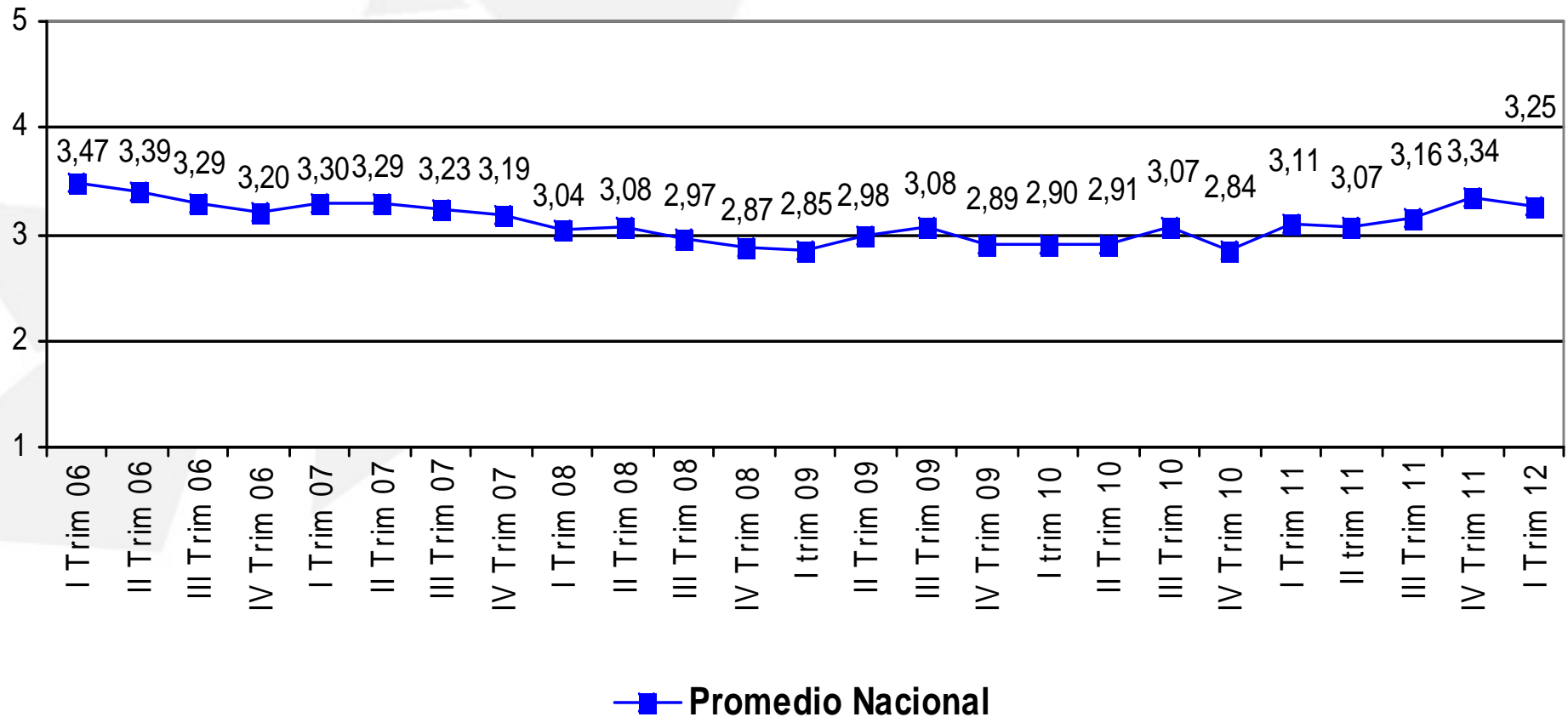
■ Promedio Nacional

(5)Muy buena (4)Buena (3) Regular (2) Mala (1) Muy mala



CONINDUSTRIA

# Expectativas de su empresa II Trimestre 2012



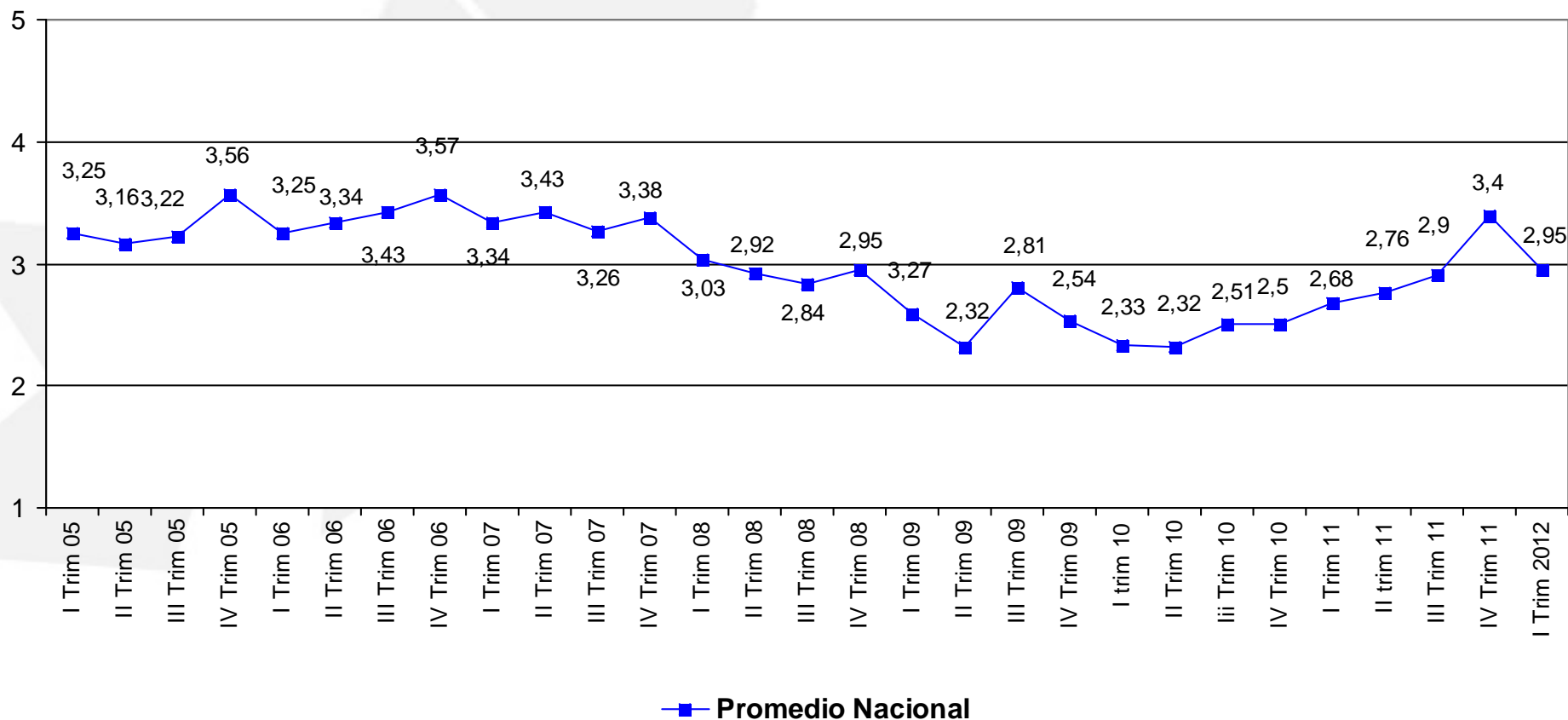
(5)Muy buena (4)Buena (3) Regular (2) Mala (1) Muy mala





CONINDUSTRIA

# Variación en las ventas I Trimestre 2012 – I Trimestre 2011



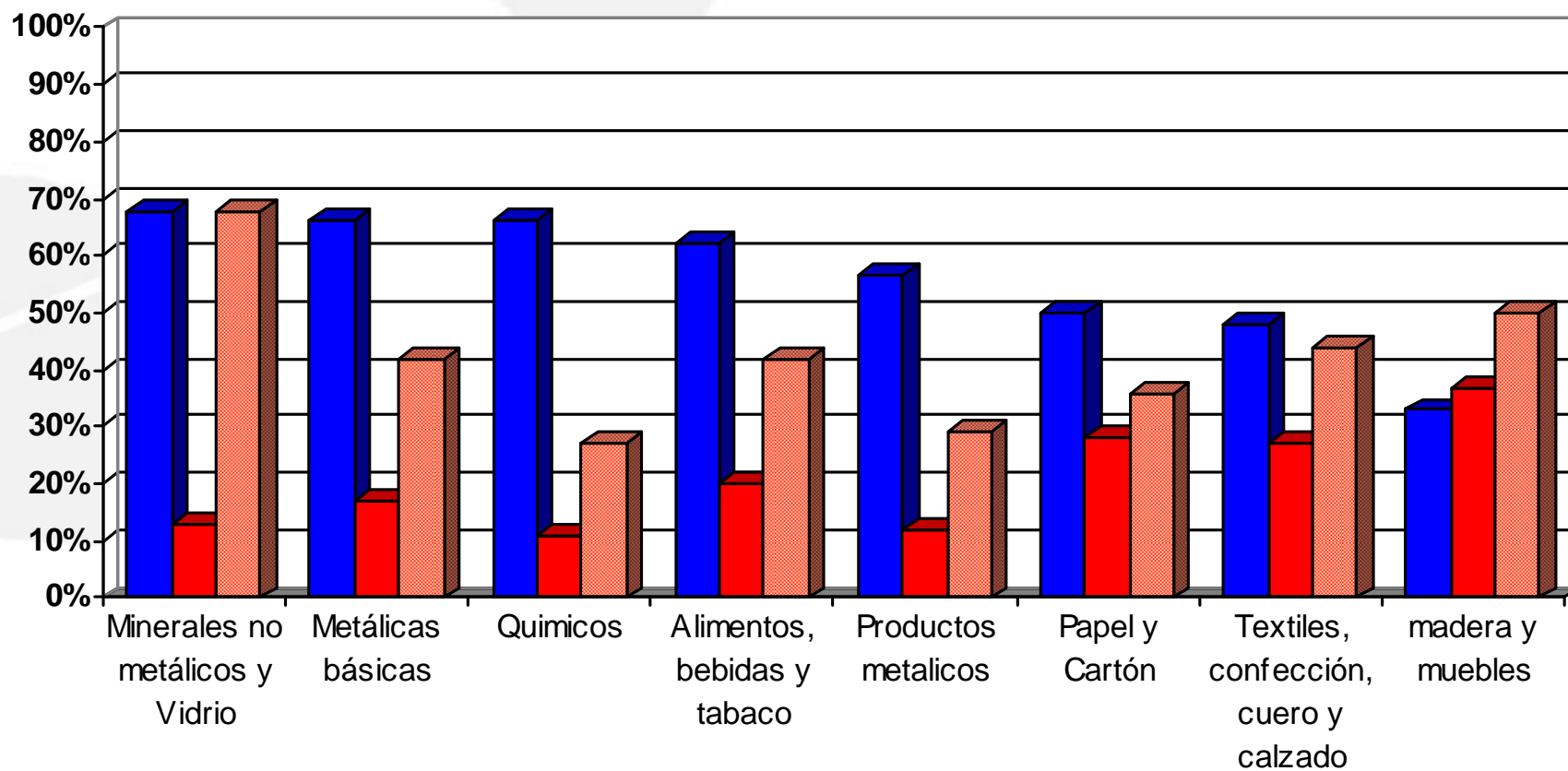
(5) Aumentó mucho (4) Aumentó Poco (3) Igual (2) Disminuyó poco (1) Disminuyó mucho



CONINDUSTRIA

# Variación en el nivel de las ventas Análisis por sectores

■ Aumentó ■ Disminuyó ■ Disminuyó IV 11



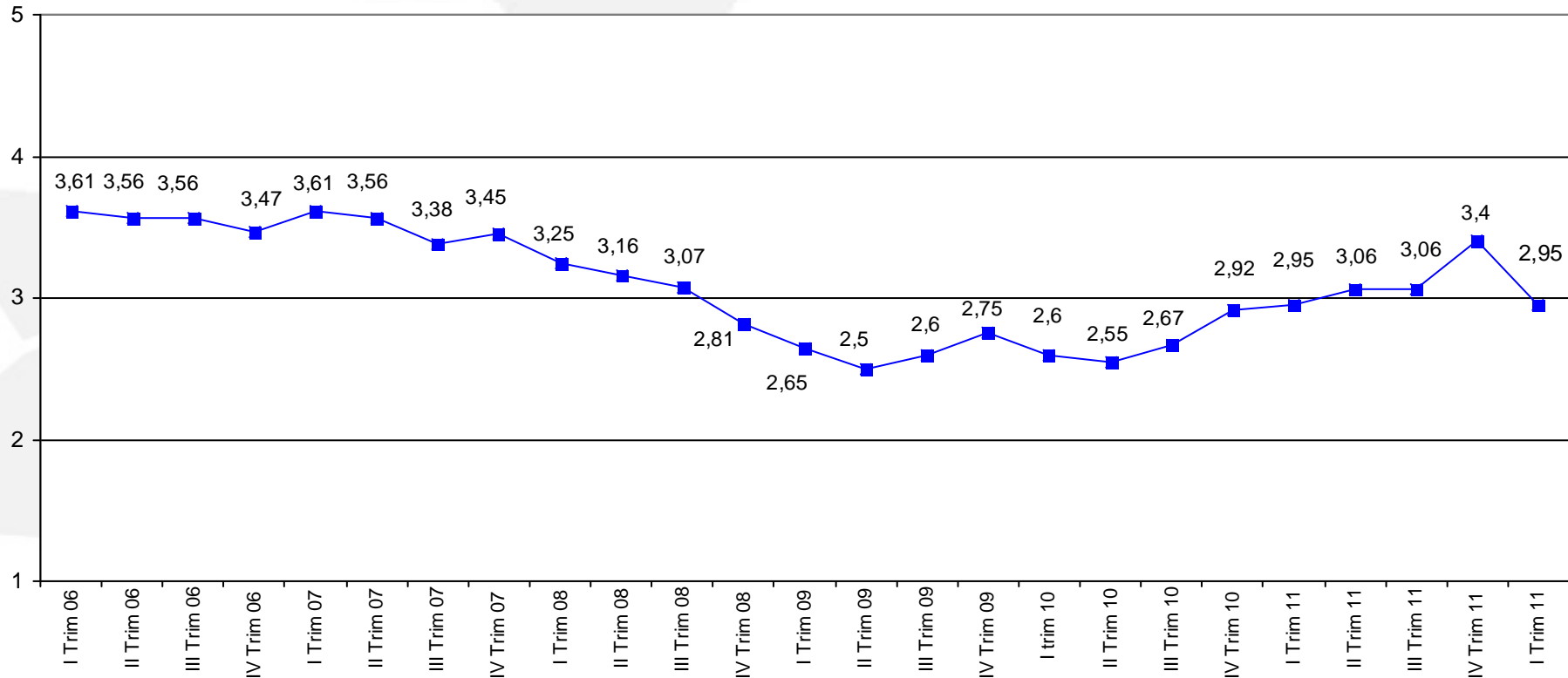
La estrategia de la Industria  
es venezolana

Porcentaje que refleja aumentos



CONINDUSTRIA

# Expectativas de las ventas para el II Trimestre 2012

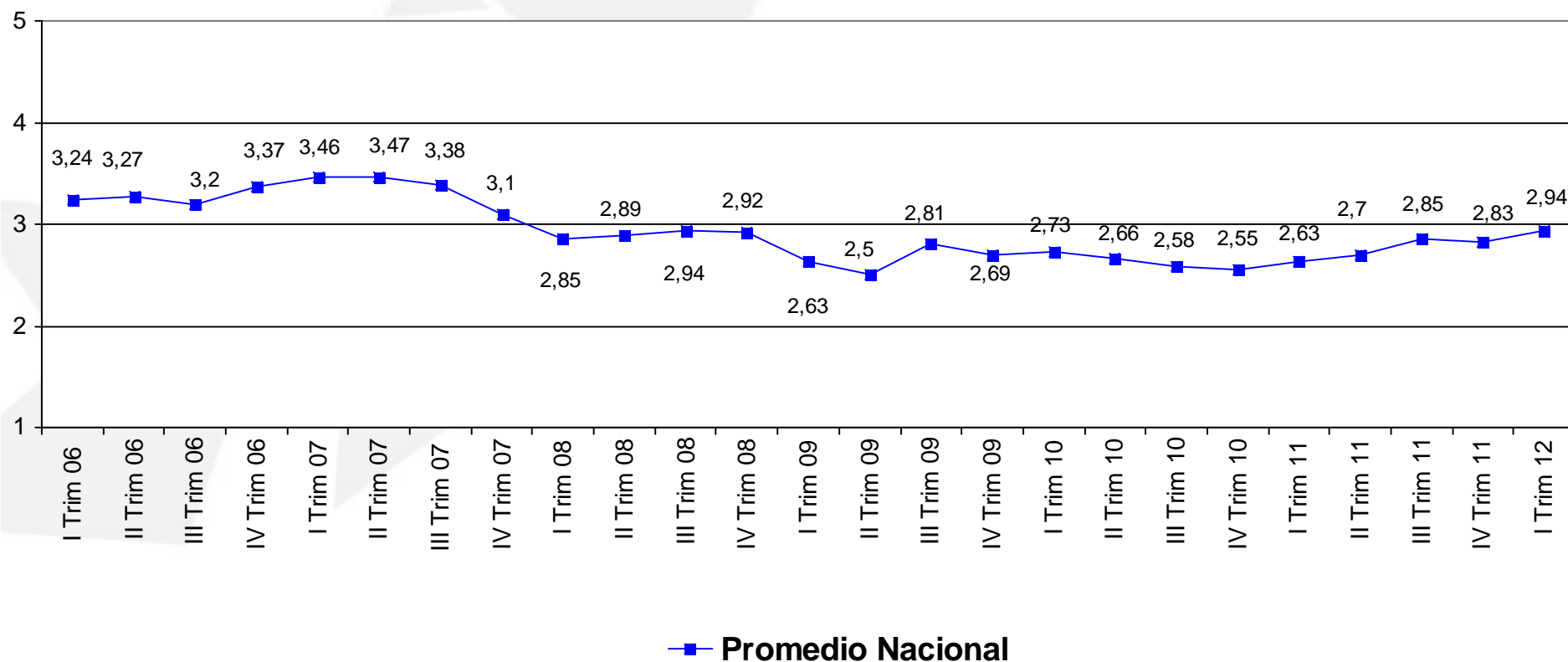


(5) Aumentará mucho (4) Aumentará Poco (3) Igual (2) Disminuirá poco (1) Disminuirá mucho



CONINDUSTRIA

# Variación inventario de materias primas I Trimestre 2012 – I Trimestre 2011



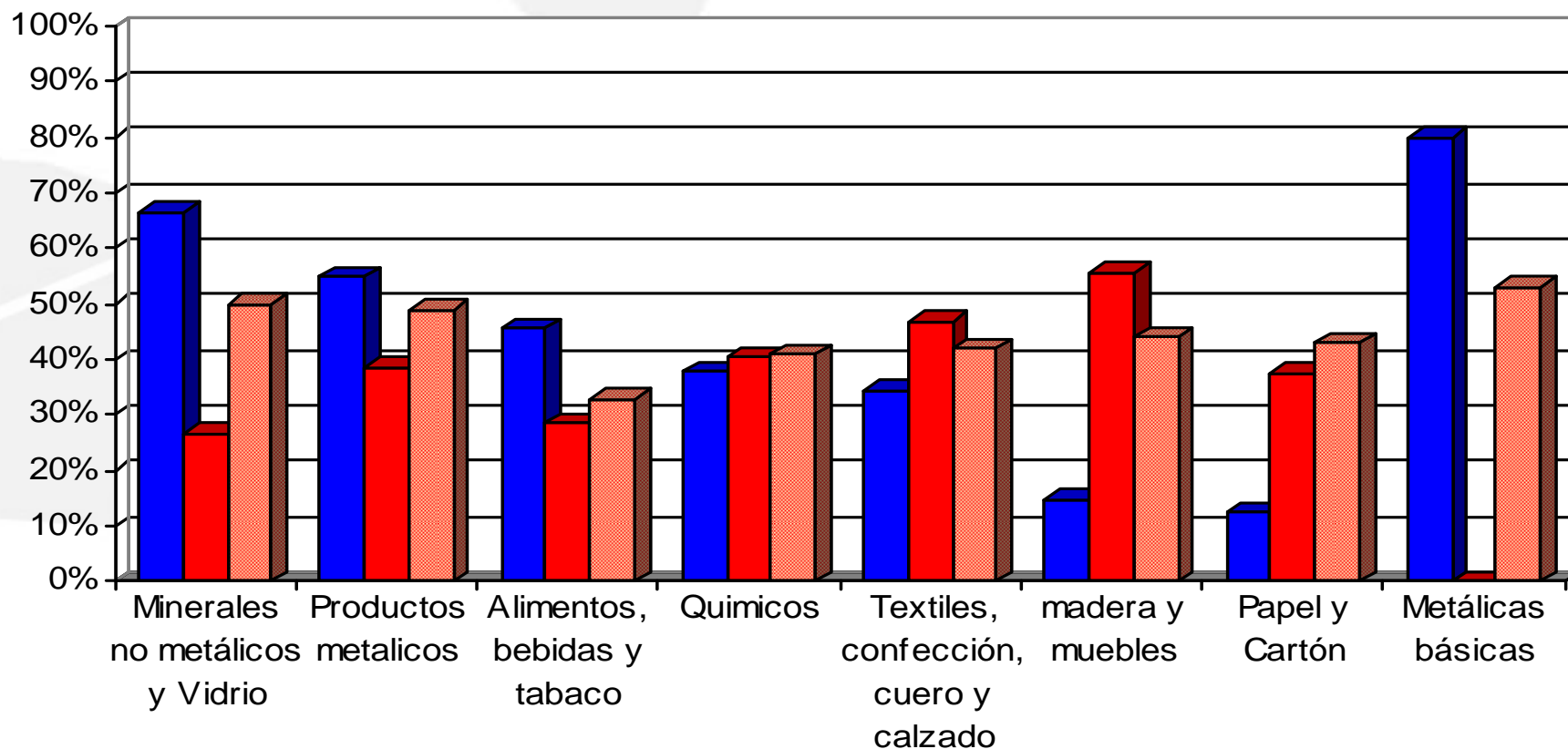
(5) Aumentó mucho (4) Aumentó Poco (3) Igual (2) Disminuyó poco (1) Disminuyó mucho



CONINDUSTRIA

# Variación en el nivel inventarios Análisis por sectores

■ Aumentó ■ Disminuyó ■ Disminuyó IV 11



La estrategia de la Industria  
es venezolana

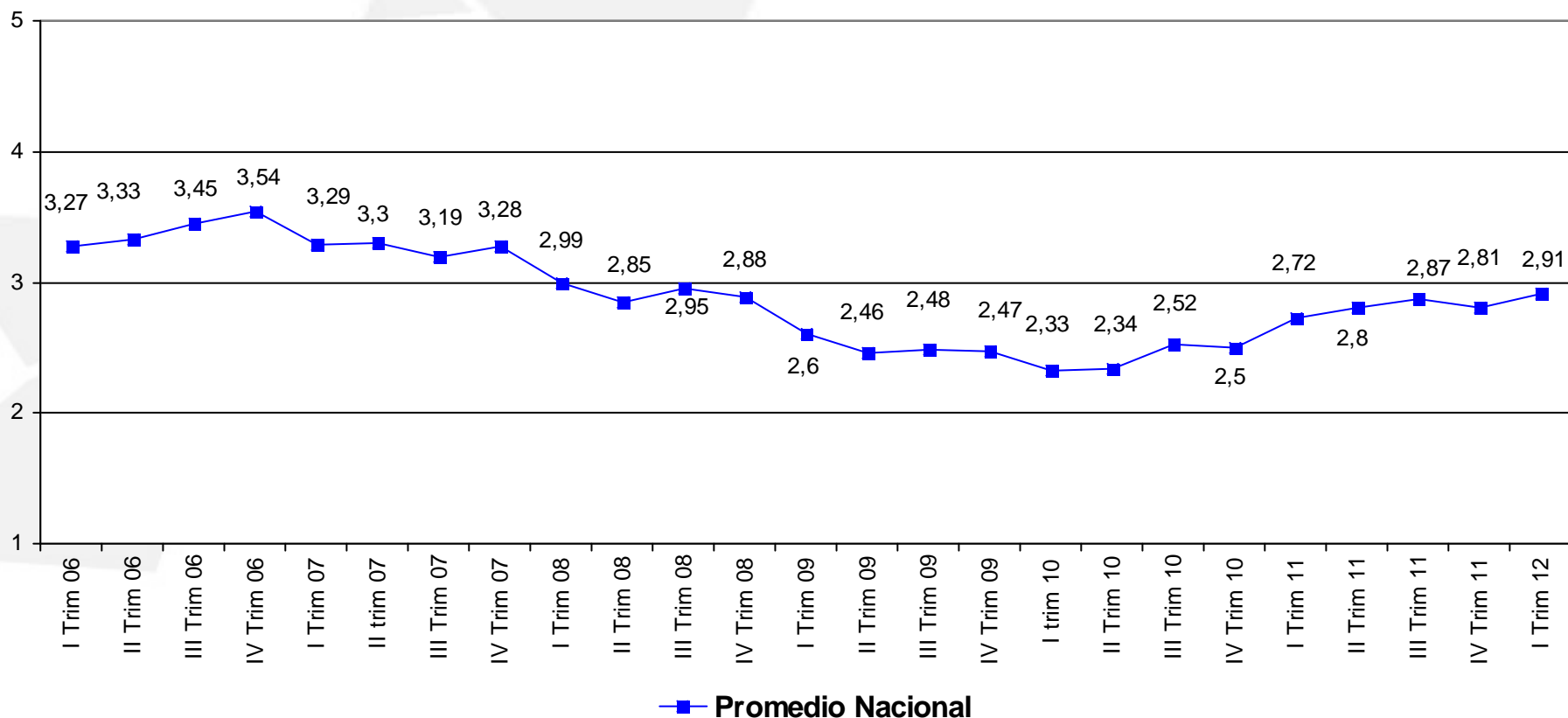
Porcentaje que refleja aumentos





CONINDUSTRIA

# Variación nivel de producción I Trimestre 2012 – I Trimestre 2011

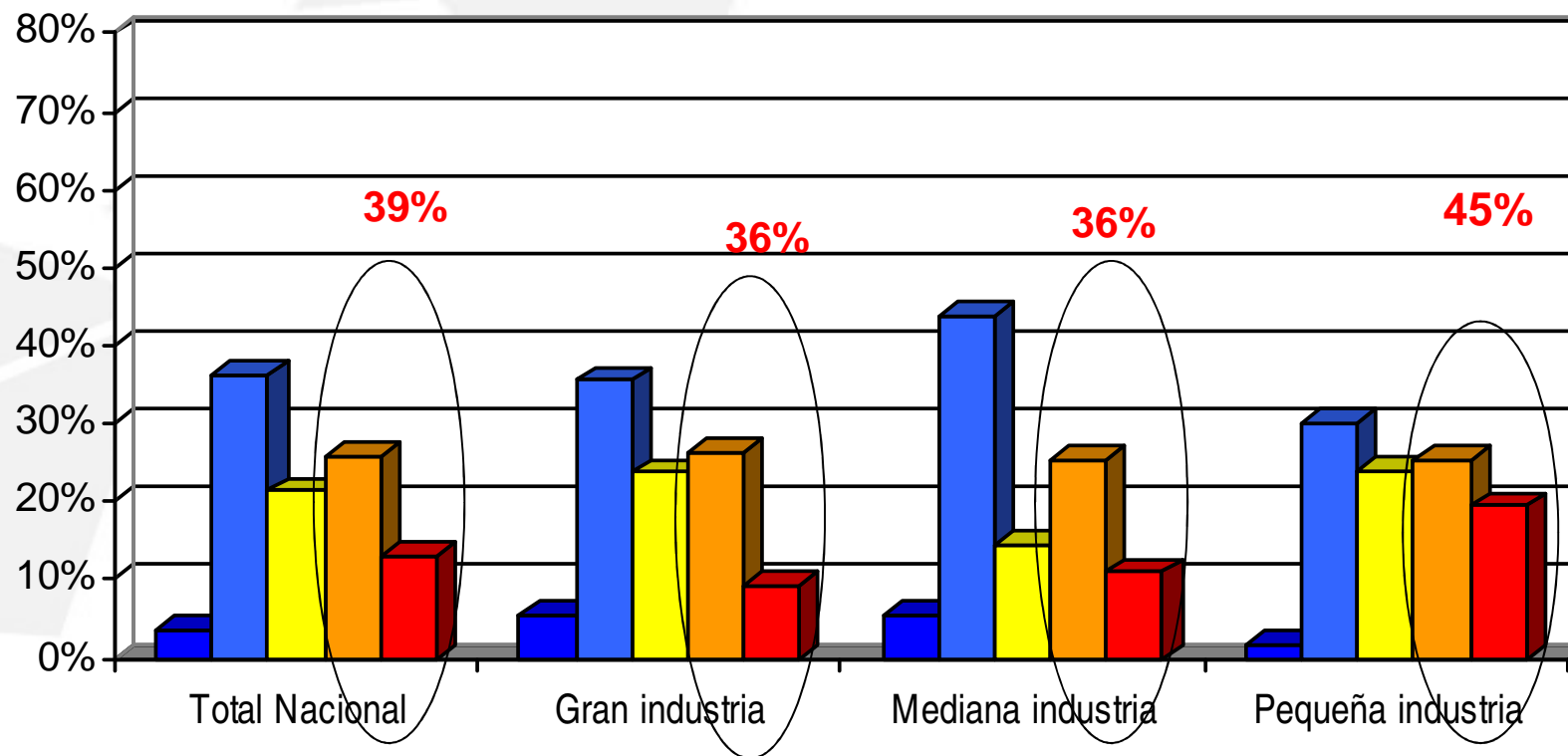


(5) Aumentó mucho (4) Aumentó Poco (3) Igual (2) Disminuyó poco (1) Disminuyó mucho



CONINDUSTRIA

# Variación en el nivel de la producción I Trimestre 2012 – I Trimestre 2011



■ Aumento mucho ■ Aumento poco ■ Es igual ■ Disminuyó poco ■ Disminuyó mucho

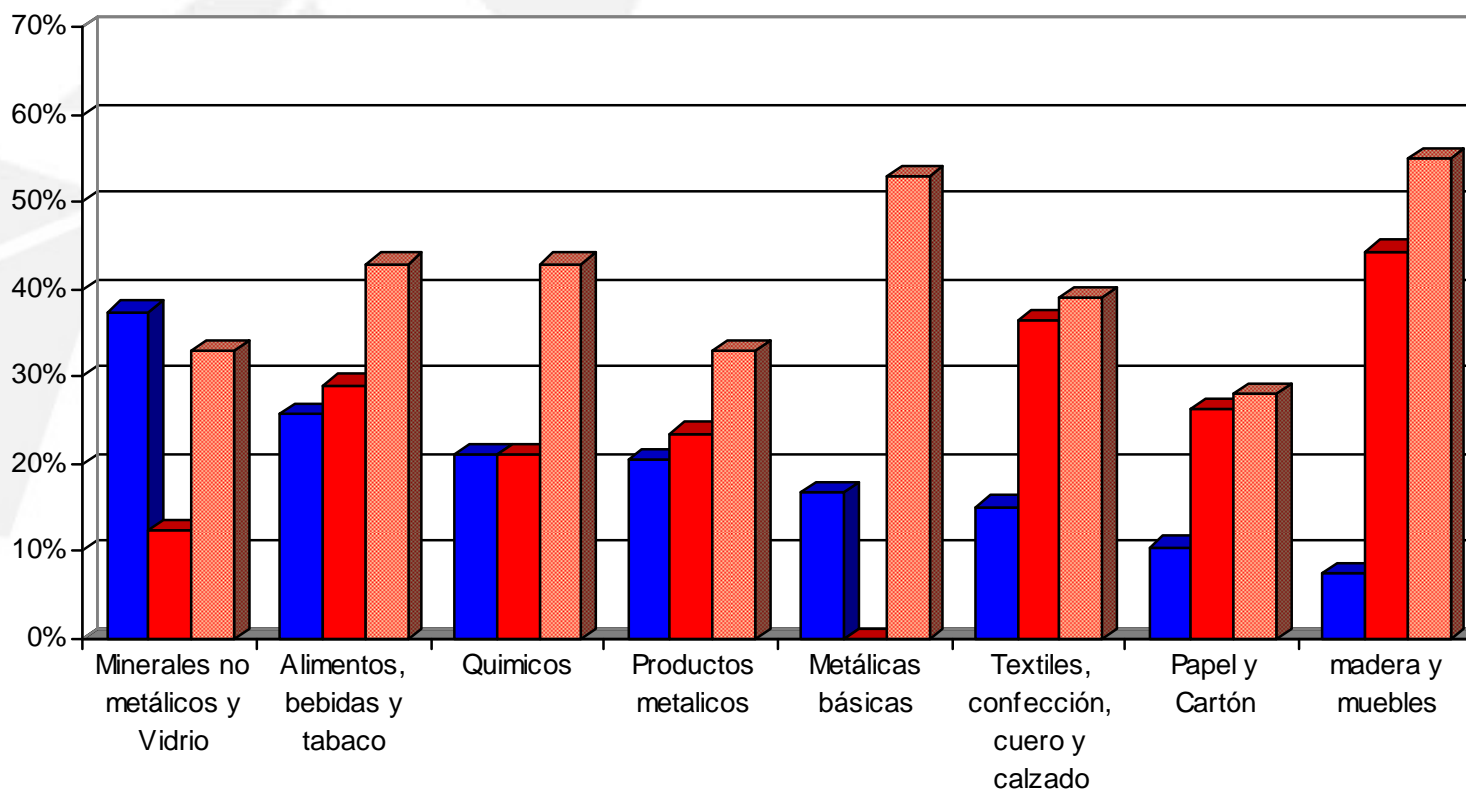


CONINDUSTRIA

# Variación en el nivel de Producción

## Análisis por sectores

■ Aumentó ■ Disminuyó ■ Disminuyó IV 11



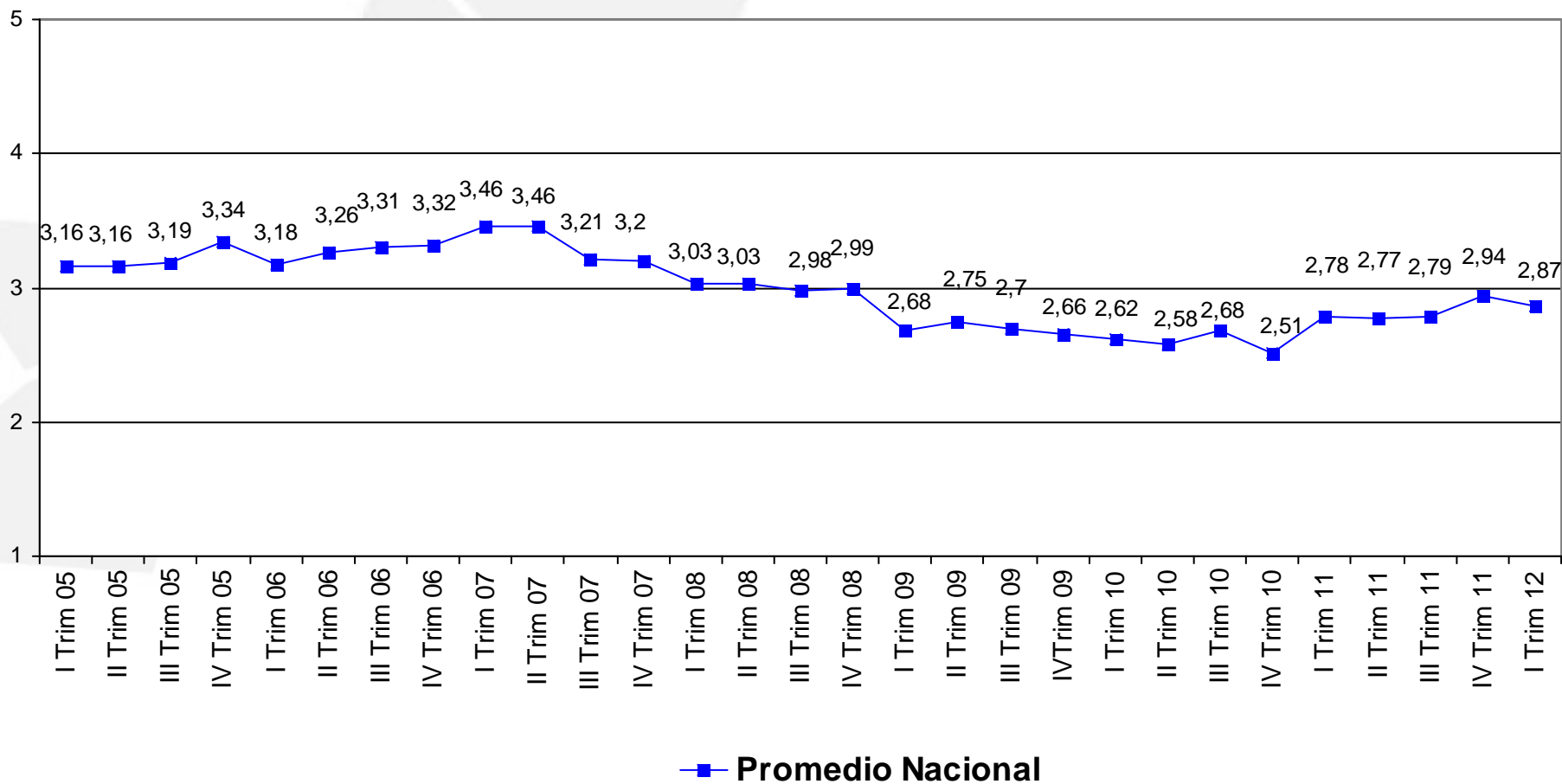
La estrategia de la Industria es Venezolana

Porcentaje que refleja aumentos



CONINDUSTRIA

# Variación en el nivel del empleo I Trimestre 2012 - I Trimestre 2011

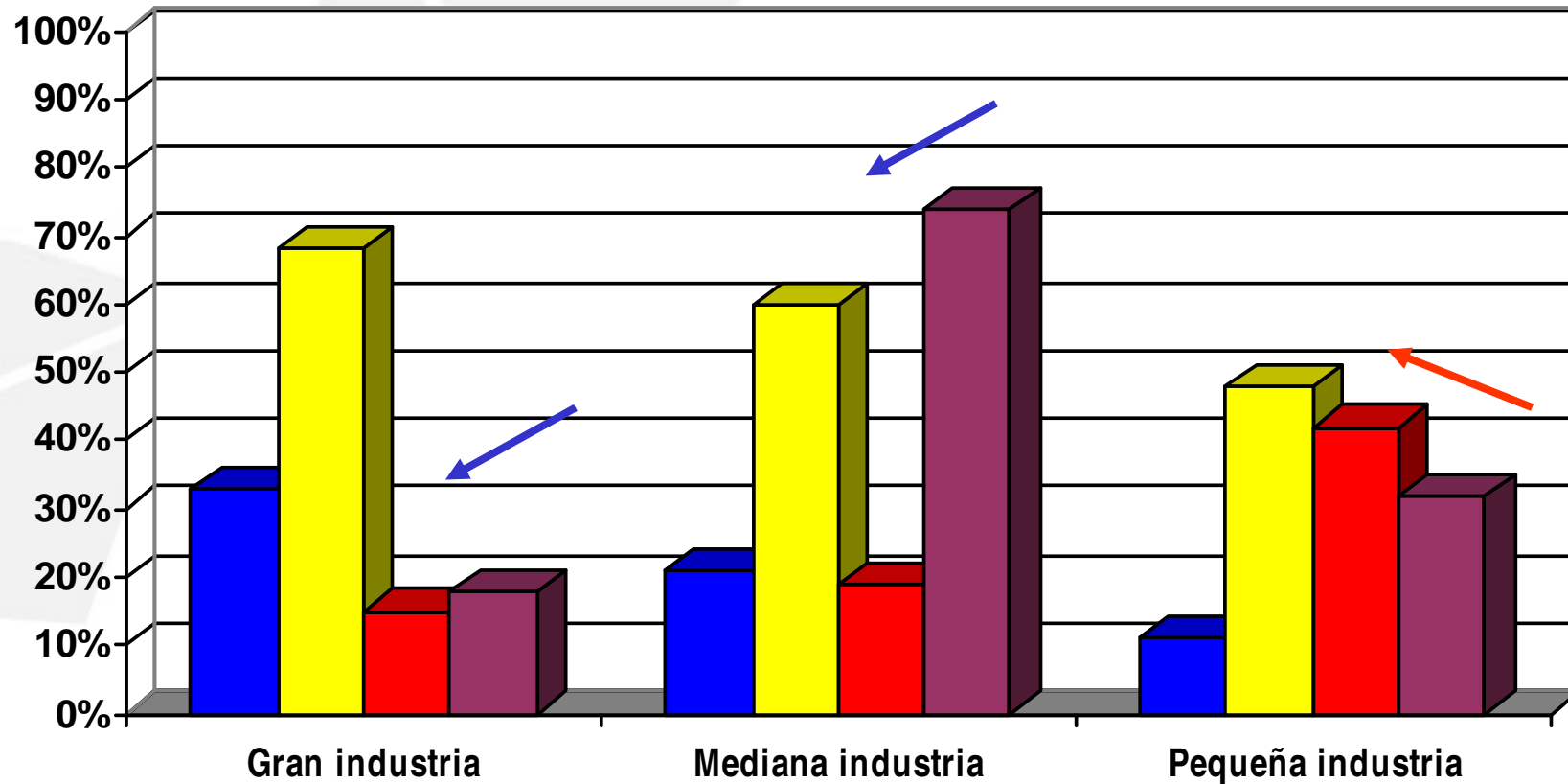


(5) Aumentó mucho (4) Aumentó Poco (3) Igual (2) Disminuyó poco (1) Disminuyó mucho



CONINDUSTRIA

# Inversiones a realizar en el 2012



■ Inversiones mayores

■ No invertiremos

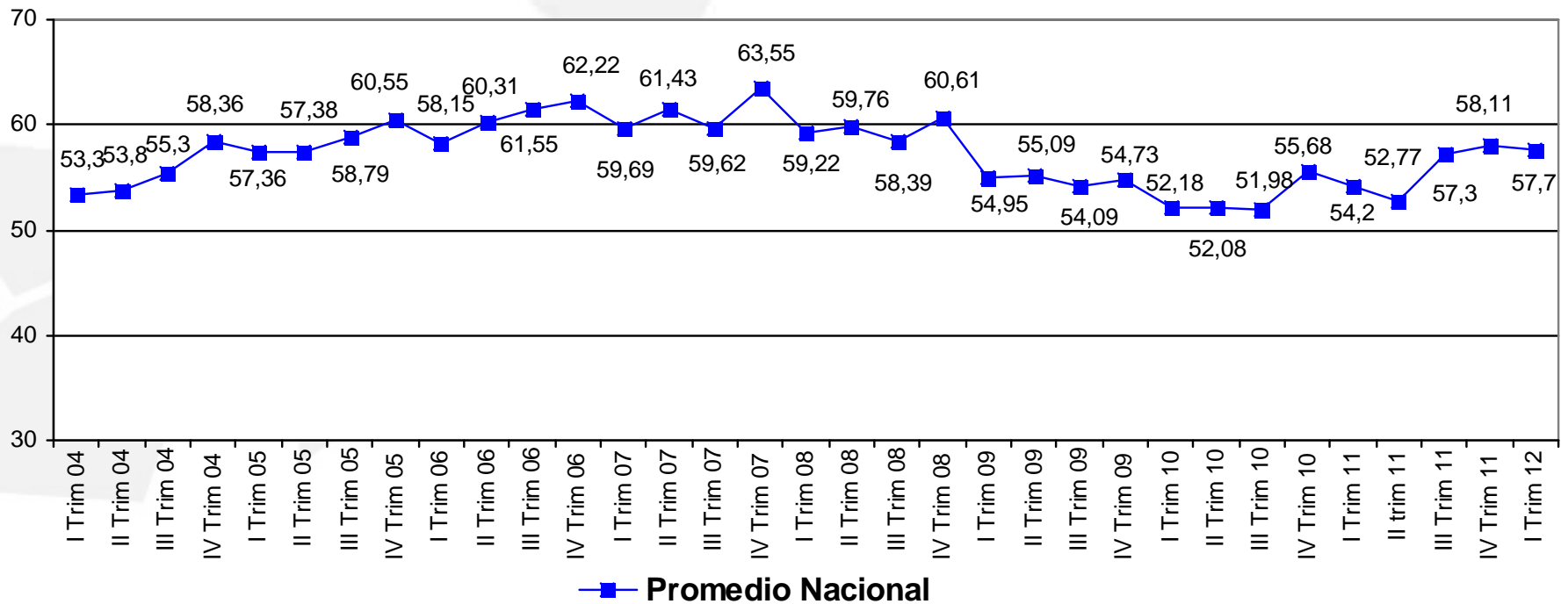
■ Inversiones operativas

■ No invertiremos IV 2011





# Capacidad Utilizada (% de utilización) I Trimestre 2012



### Capacidad Utilizada promedio %:

Gran Industria: 66,2%

Mediana Industria: 54,3%

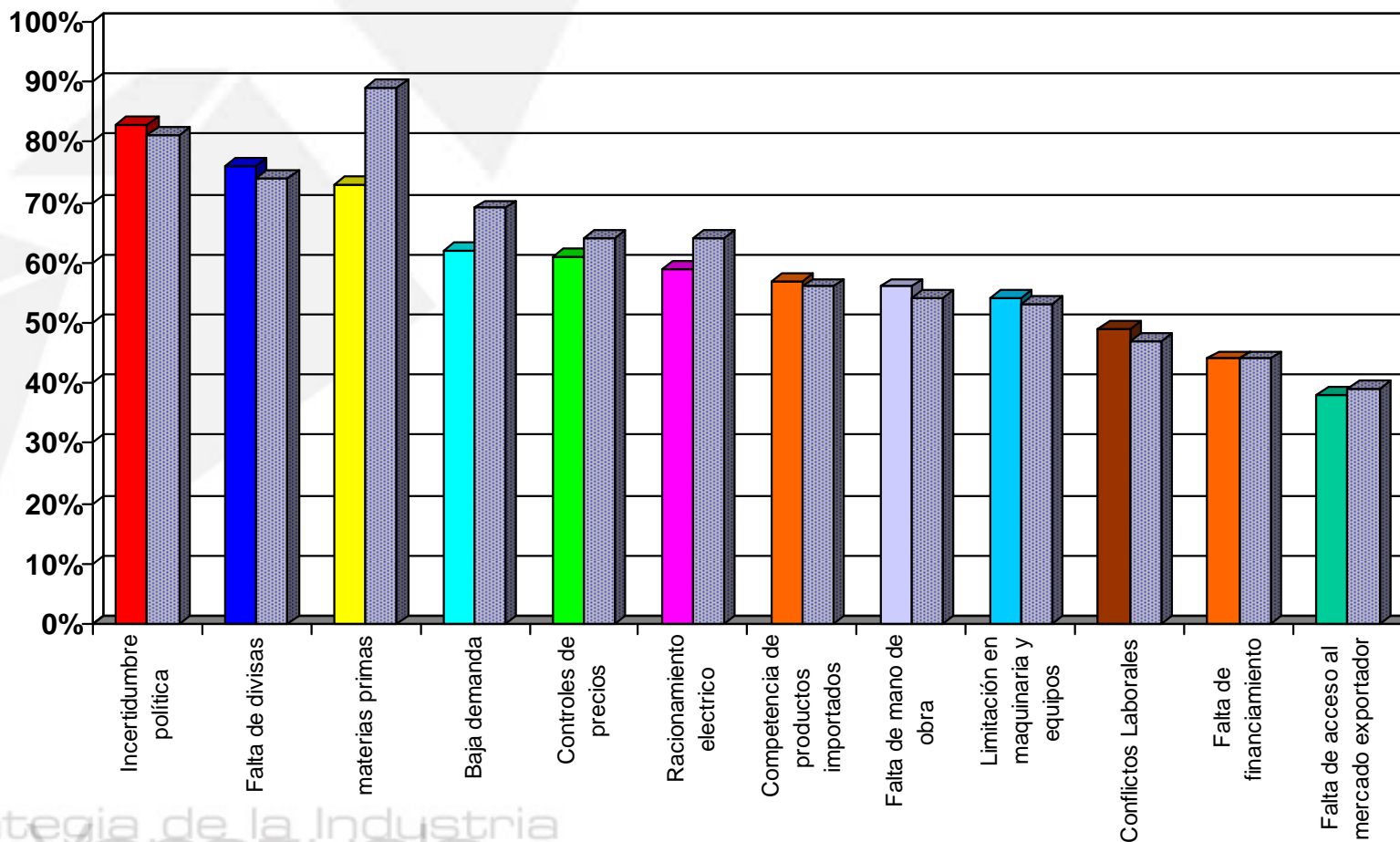
Pequeña Industria: 51,6%



CONINDUSTRIA

# Total Industria I Trimestre 2012 1/

## Factores que impiden el aumento de la producción



La estrategia de la Industria  
es Venezolana

1/ Las barras grises representan el IV Trimestre de 2011