



CONINDUSTRIA



LUCAS CONSULTORES

Encuesta de Coyuntura Trimestral

Situación IV Trimestre y Perspectivas I Trimestre 2012

Marzo 2012

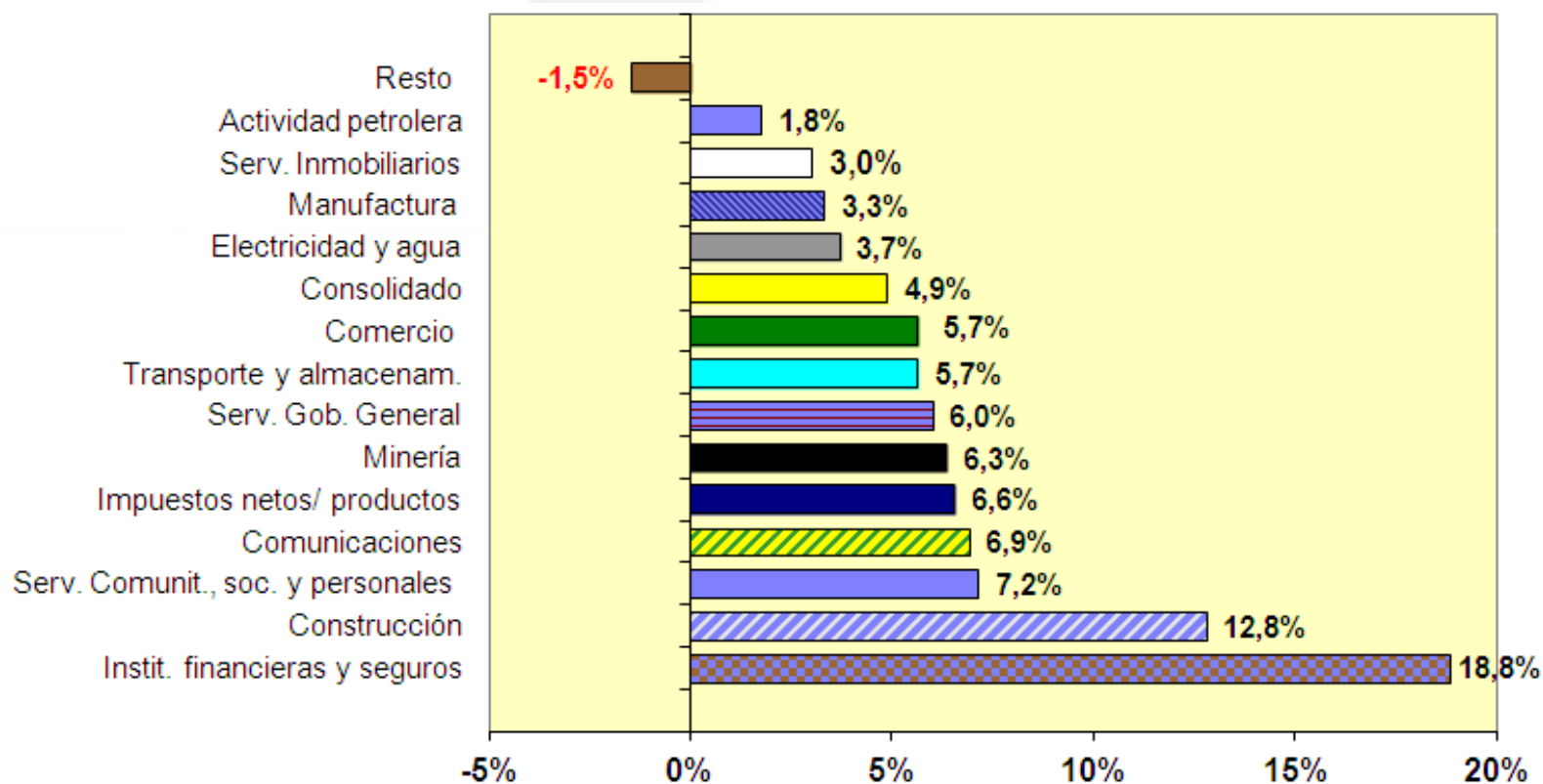
La estrategia de la Industria
es Venezuela



CONINDUSTRIA

Resumen Ejecutivo

Crecimiento general de la actividad real, la manufactura mantiene rezago respecto a la variación global en el IV Trimestre



Fuente: Banco Central de Venezuela (BCV)



CONINDUSTRIA

Resumen Ejecutivo

- **Recuperación en las principales variables y la capacidad utilizada**

Encuesta de Coyuntura Industrial							
IV Trimestre 2006-2011							
VARIABLE	IV 06	IV 07	IV 08	IV 09	IV 10	IV 11	IV 11 / IV 10
Situación actual del sector	3,37	3,33	3,03	2,73	2,73	3,00	0,27
Situación actual de su empresa	3,48	3,44	3,26	2,97	2,94	3,21	0,27
Expectativas de su empresa	3,20	3,19	2,87	2,87	2,84	3,34	0,50
Variación en la cartera de pedidos	3,41	3,31	2,97	2,47	2,47	2,90	0,43
Variación en las ventas	3,57	3,38	2,95	2,50	2,50	2,92	0,42
Expectativas de las ventas próximo trimestre	3,47	3,45	2,81	2,69	2,92	3,40	0,48
Variación en el nivel del inventario de materias primas	3,37	3,10	2,92	2,66	2,55	2,83	0,28
Variación en el nivel de la producción	3,54	3,28	2,88	2,41	2,50	2,91	0,41
Variación en el nivel del empleo	3,32	3,20	2,99	2,65	2,51	2,94	0,43
Perspectiva de las exportaciones próximo trimestre	3,14	3,02	2,72	2,79	3,06	3,10	0,04
Capacidad utilizada %	62,22%	63,55%	60,61%	54,04%	55,68%	58,11%	2,43%

Fuente: Lucas Consultores, cálculos Gerencia de Estudios

La estrategia de la Industria
es Venezuela

(5)Muy buena (4)Buena (3) Regular (2) Mala (1) Muy mala



	IV 2011	IV 2010
	Muy buena-Buena	
Situación actual del sector	22%	13%
Situación actual de su empresa	34%	22%
	Mejor	
Expectativas	91%	78%
	Mucho mayor o mayor	
Variación en la cartera de pedidos	32%	22%
	Aumentó mucho o poco	
Variación en las ventas	42%	31%
Variación en el inventario de materias primas	34%	30%
Variación en el nivel de la producción	39%	31%
Variación en el nivel del empleo	21%	13%

	IV 2011	IV 2010
	Mala-Muy Mala	
	20%	25%
	10%	16%
	Peor	
	0%	10%
	Menor o mucho menor	
	38%	49%
	Menor o mucho menor	
	39%	49%
	44%	39%
	40%	48%
	22%	31%

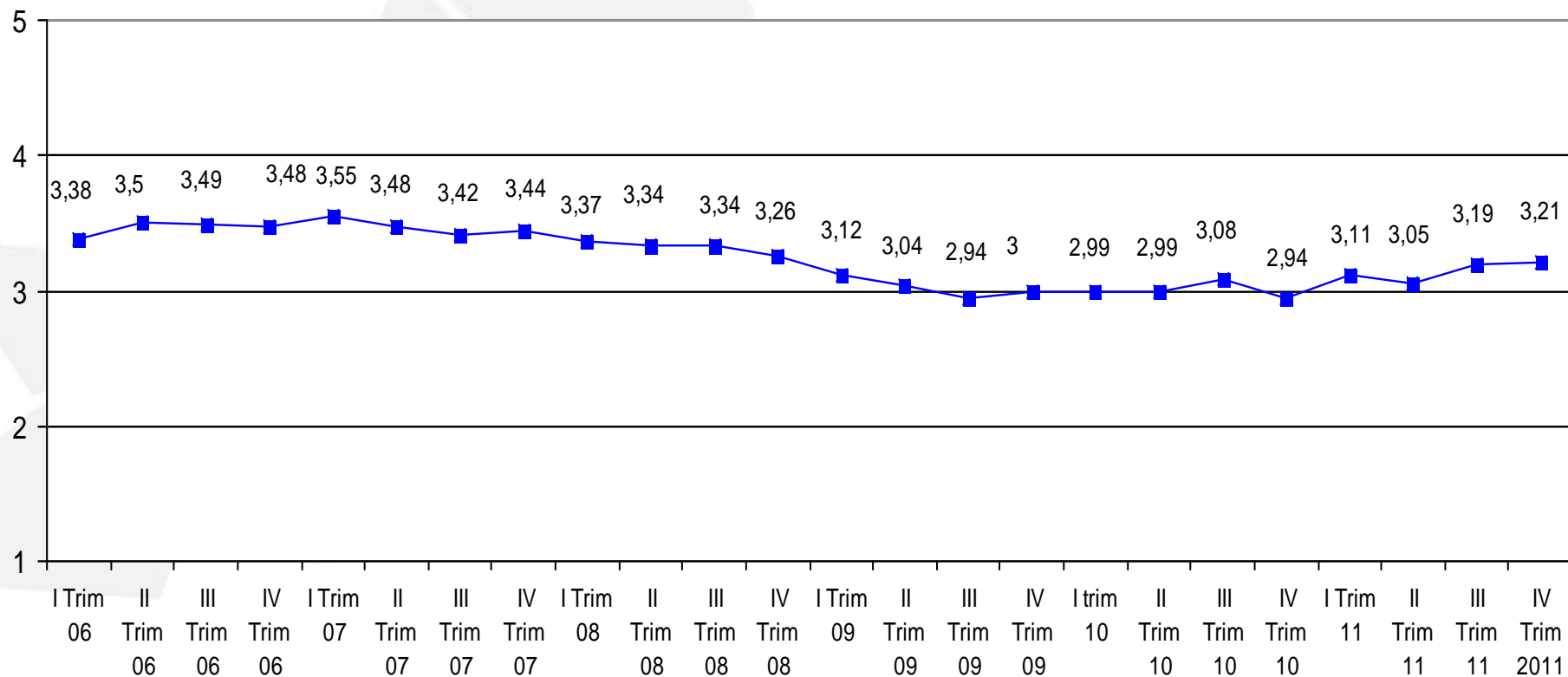
	IV 2011	IV 2010
Inversiones Mayores	25%	22%
Inversiones Operativas	67%	55%
No invertimos	30%	31%

Nota: las inversiones suman más de 100% porque algunos encuestados dan más de una respuesta
Fuente: Lucas Consultores, cálculos propios



CONINDUSTRIA

Situación actual de su empresa IV Trimestre 2011



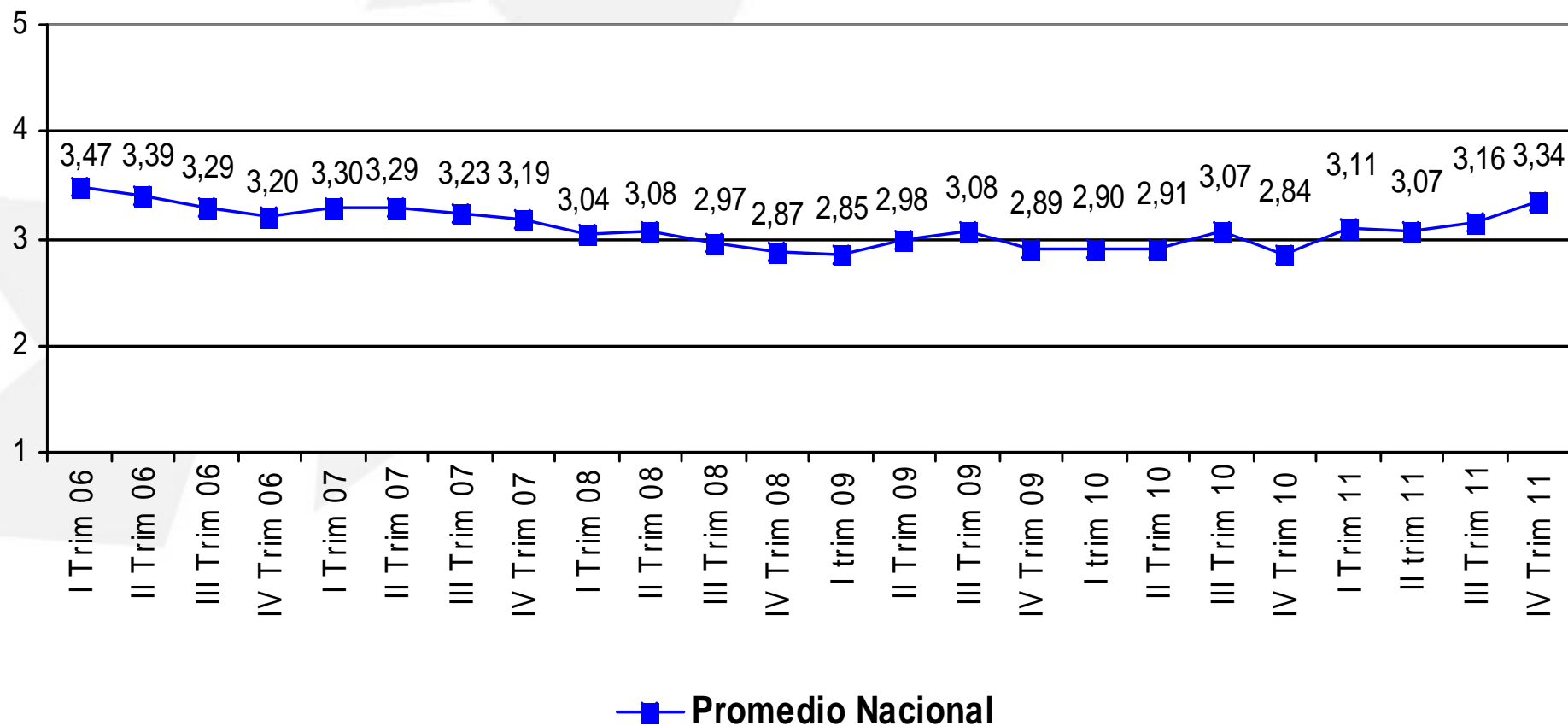
—■— Promedio Nacional

(5)Muy buena (4)Buena (3) Regular (2) Mala (1) Muy mala



CONINDUSTRIA

Expectativas de su empresa I Trimestre 2012

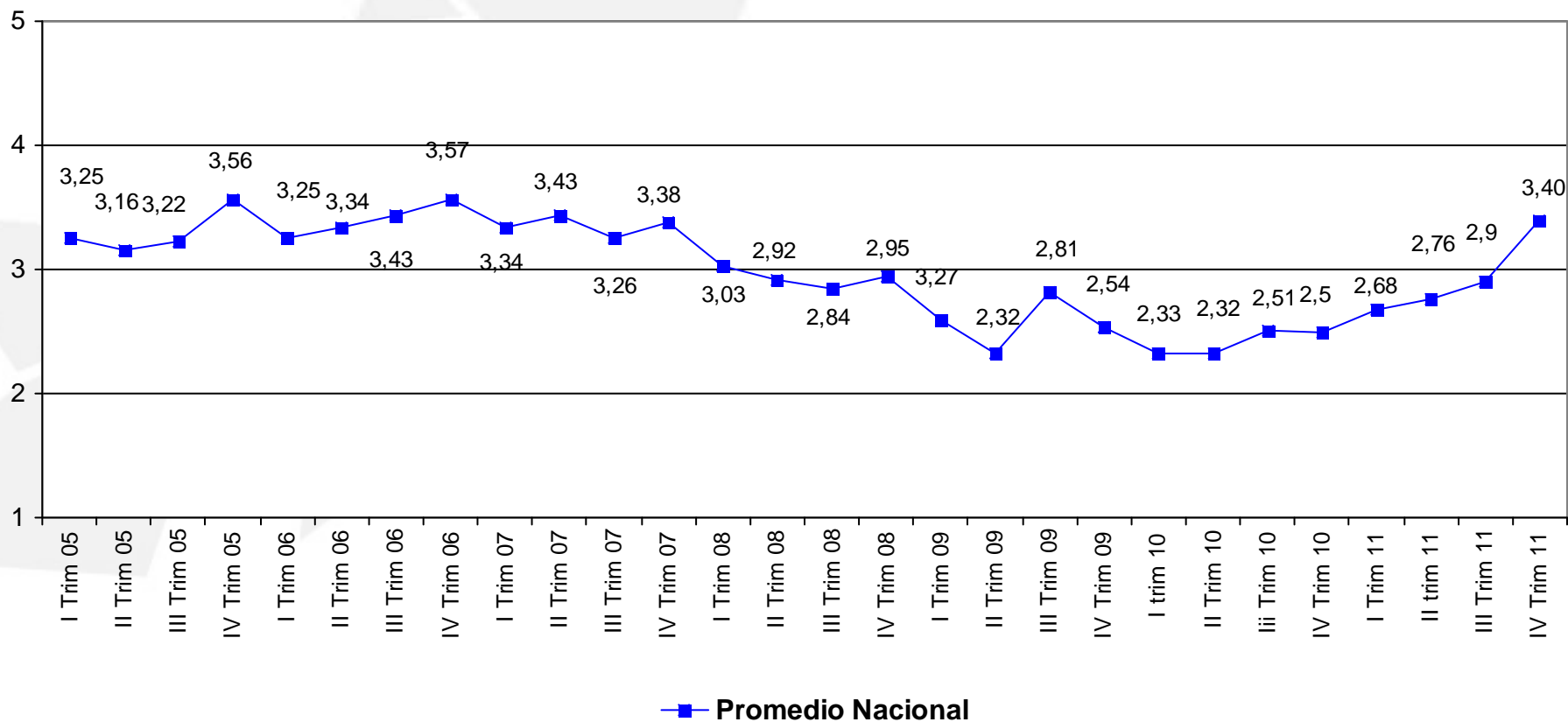


(5)Muy buena (4)Buena (3) Regular (2) Mala (1) Muy mala



CONINDUSTRIA

Variación en la ventas IV Trimestre 2011 - IV Trimestre 2010



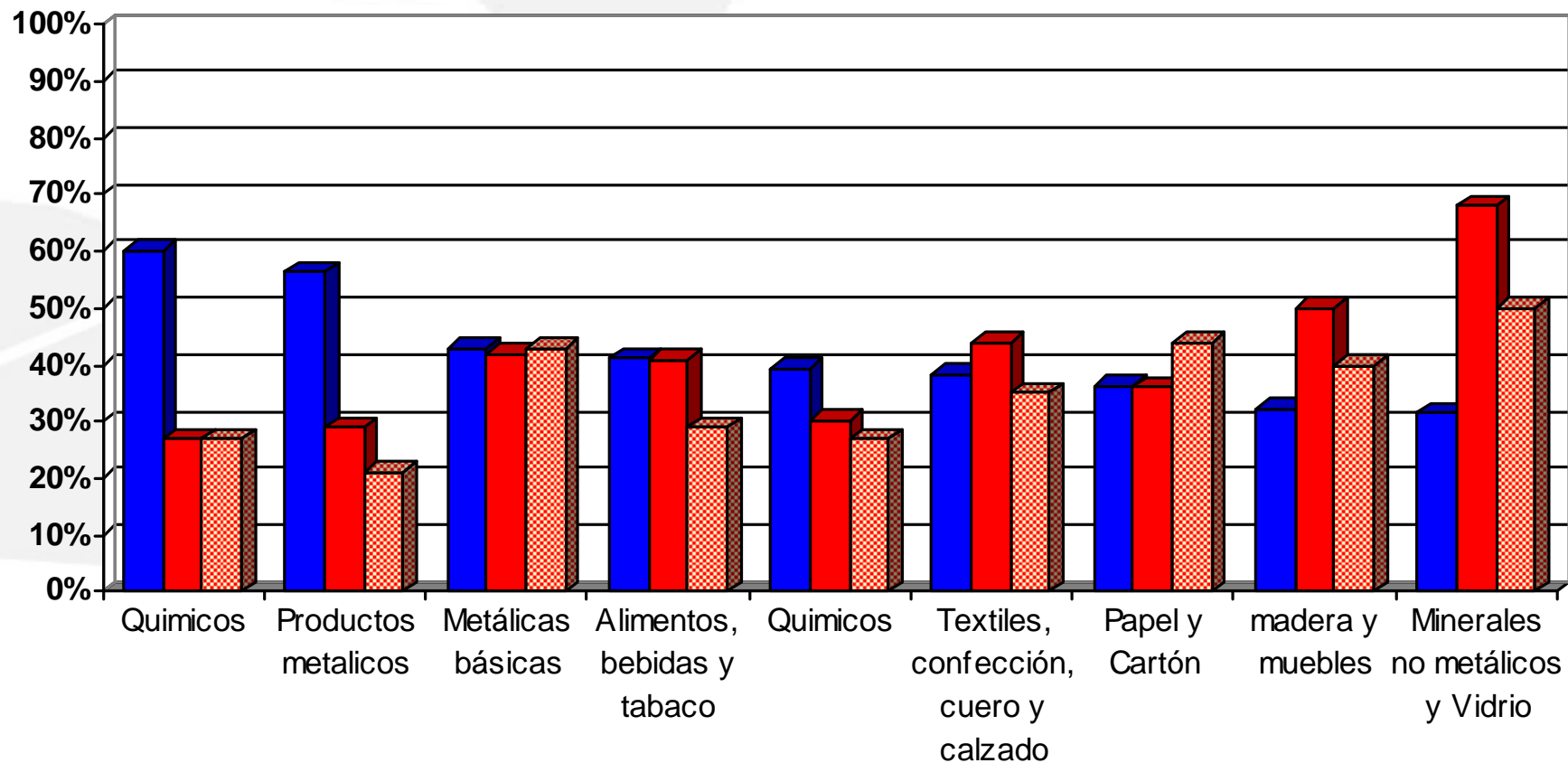
(5) Aumentó mucho (4) Aumentó Poco (3) Igual (2) Disminuyó poco (1) Disminuyó mucho



CONINDUSTRIA

Variación en el nivel de las ventas Análisis por sectores

■ Aumentó ■ Disminuyó ■ Disminuyó III 11



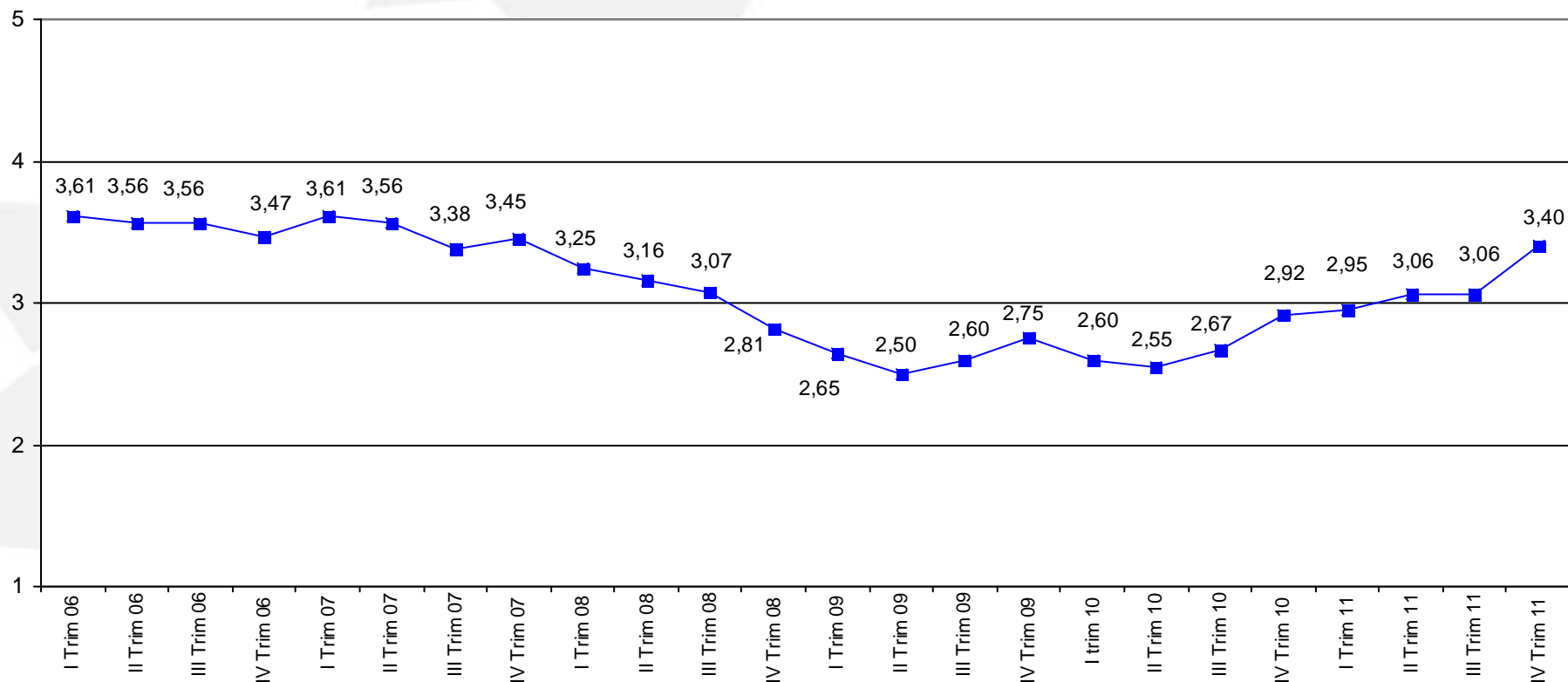
La estrategia de la Industria es venezolana

Porcentaje que refleja aumentos



CONINDUSTRIA

Expectativas de las ventas para el I Trimestre 2012

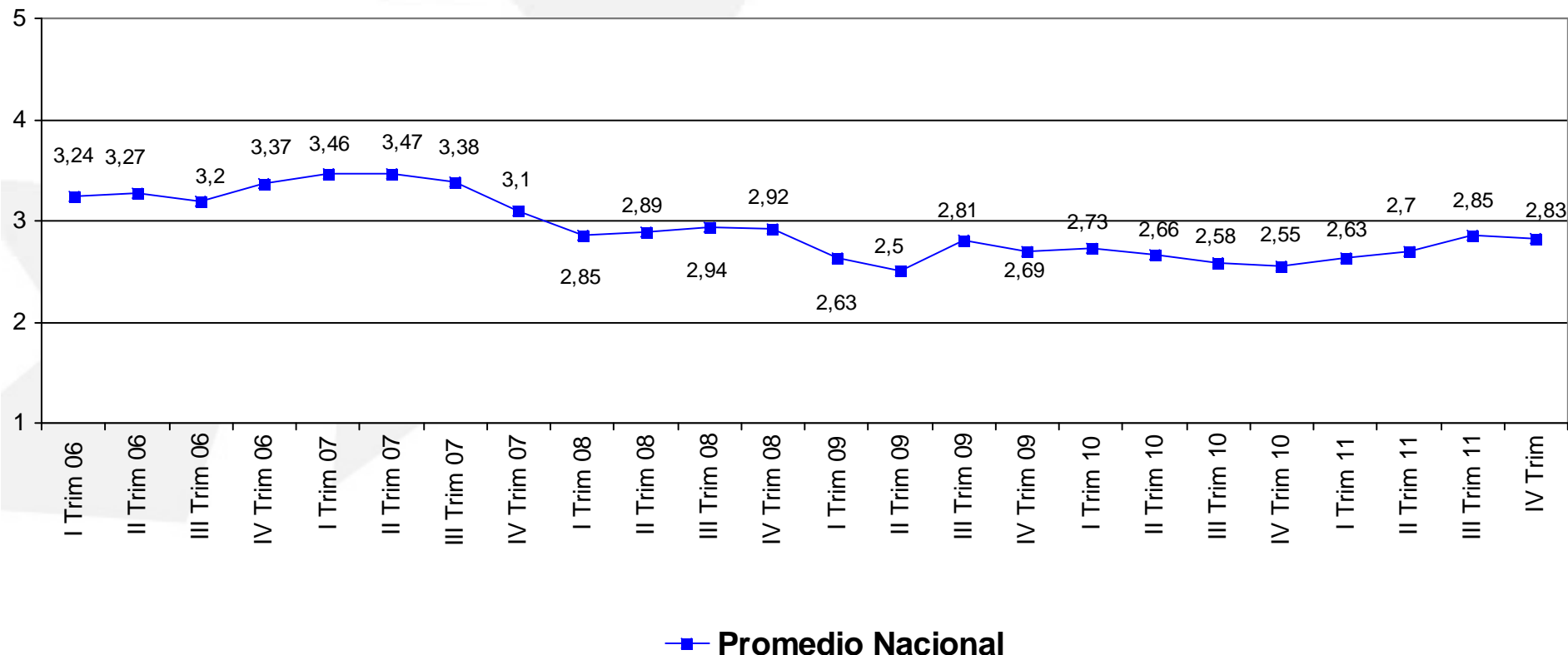


(5) Aumentará mucho (4) Aumentará Poco (3) Igual (2) Disminuirá poco (1) Disminuirá mucho



CONINDUSTRIA

Variación inventario de materias primas IV Trimestre 2011 – IV Trimestre 2010



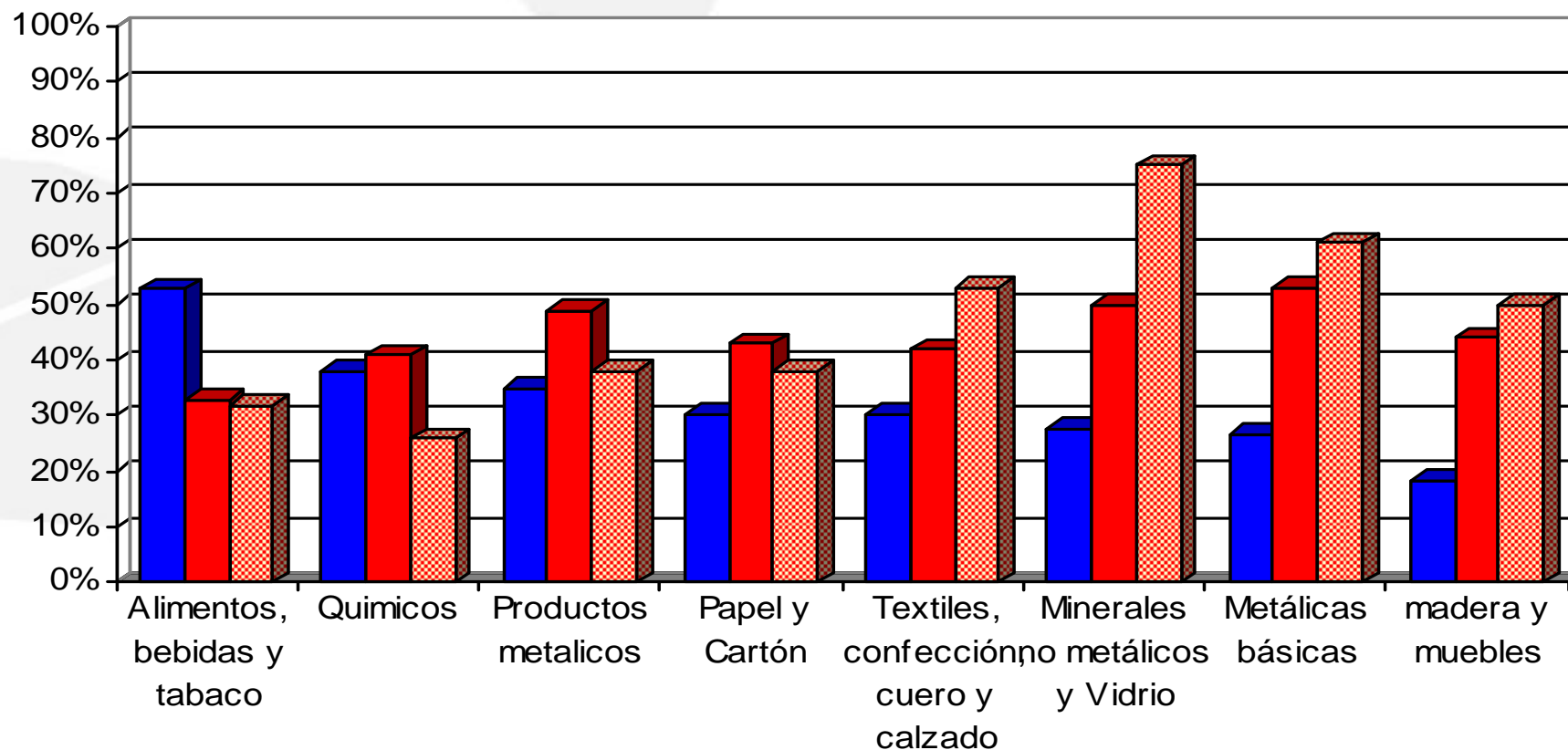
(5) Aumentó mucho (4) Aumentó Poco (3) Igual (2) Disminuyó poco (1) Disminuyó mucho



CONINDUSTRIA

Variación en el nivel inventarios Análisis por sectores

■ Aumentó ■ Disminuyó ■ Disminuyó III 11



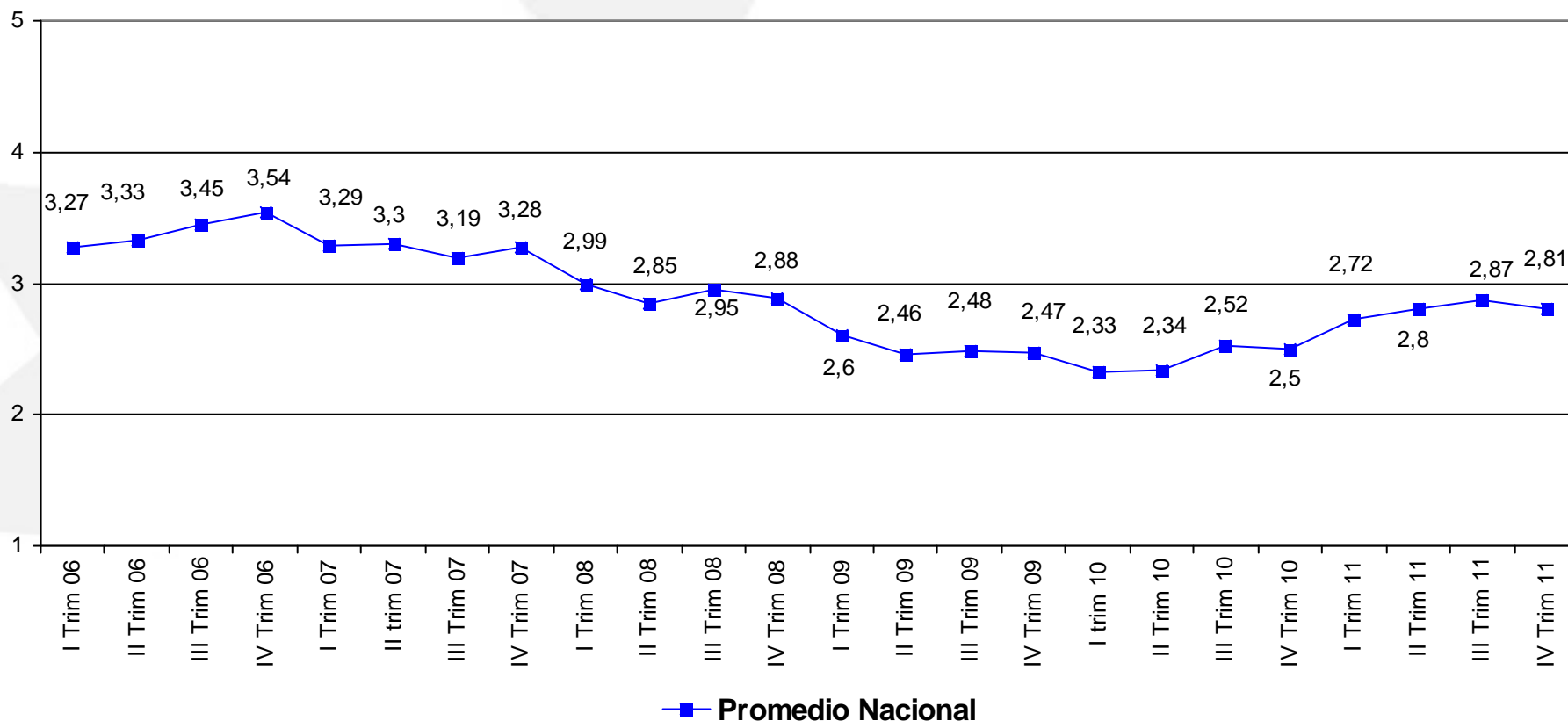
La estrategia de la Industria
es venezolana

Porcentaje que refleja aumentos



CONINDUSTRIA

Variación nivel de producción IV Trimestre 2011 – IV Trimestre 2010

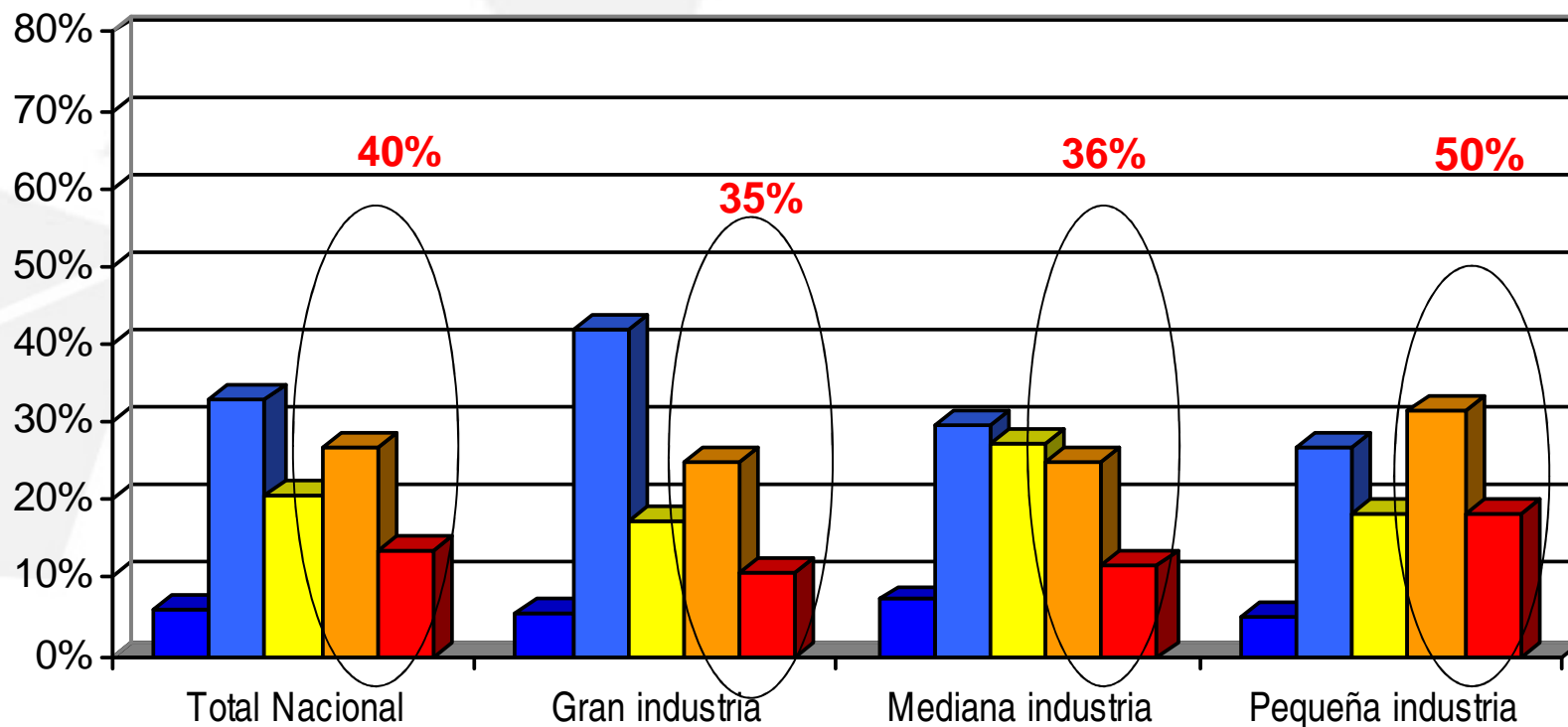


(5) Aumentó mucho (4) Aumentó Poco (3) Igual (2) Disminuyó poco (1) Disminuyó mucho



CONINDUSTRIA

Variación en el nivel de la producción IV Trimestre 2011 – IV Trimestre 2010



■ Aumento mucho ■ Aumento poco ■ Es igual ■ Disminuyó poco ■ Disminuyó mucho

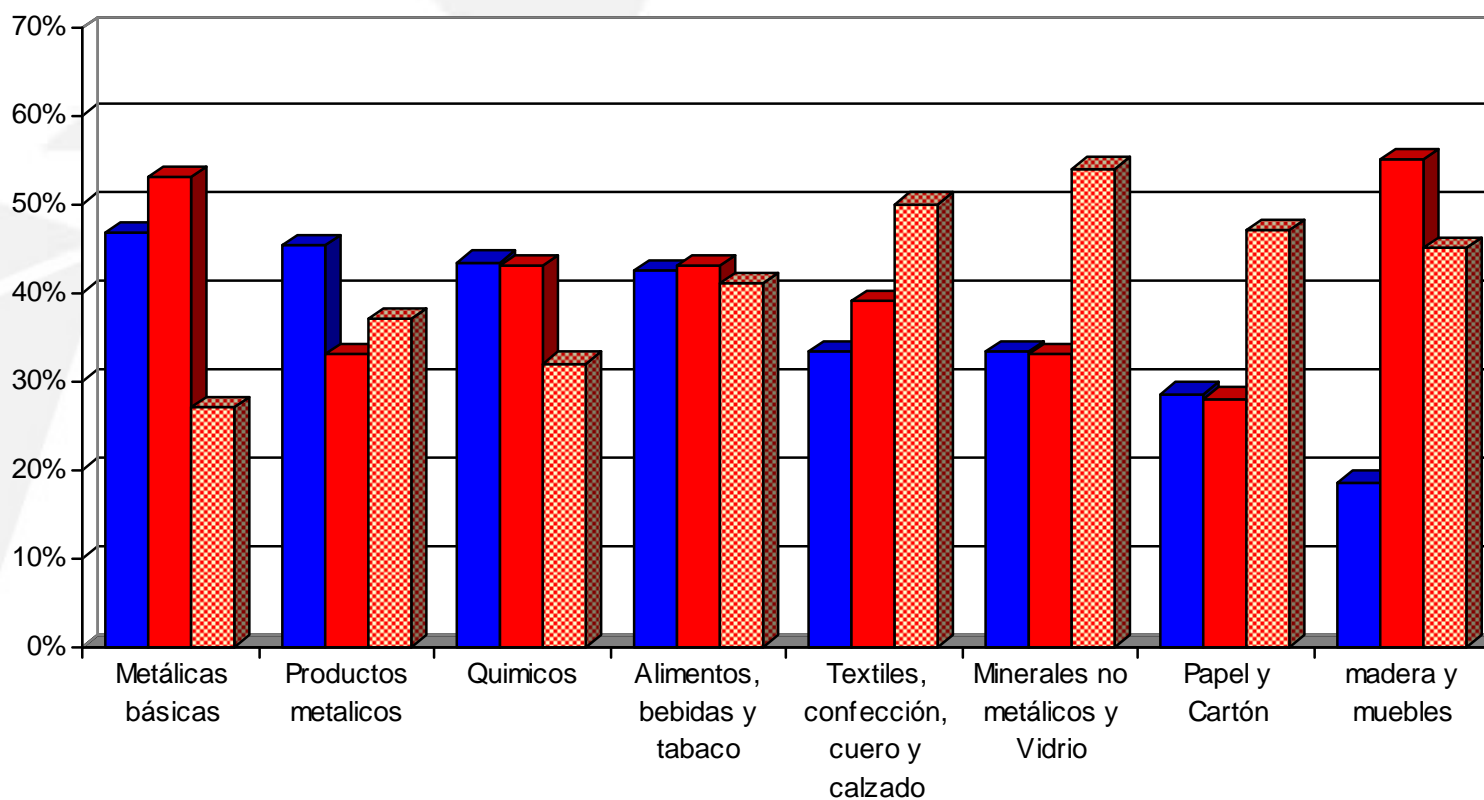


CONINDUSTRIA

Variación en el nivel de Producción

Análisis por sectores

■ Aumentó ■ Disminuyó ■ Disminuyó III 11

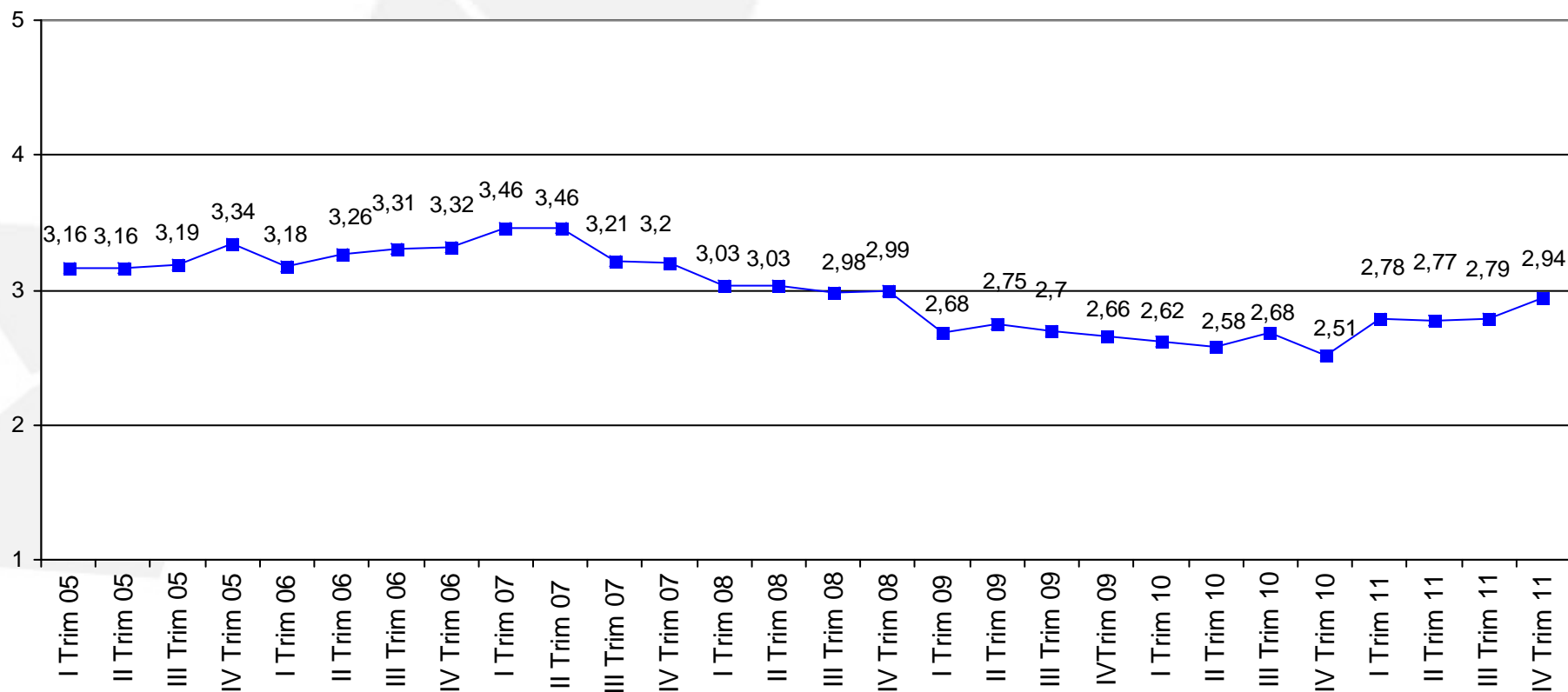


La estrategia de la Industria es Venezuela **Porcentaje que refleja aumentos**



CONINDUSTRIA

Variación en el nivel del empleo IV Trimestre 2011 - IV Trimestre 2010



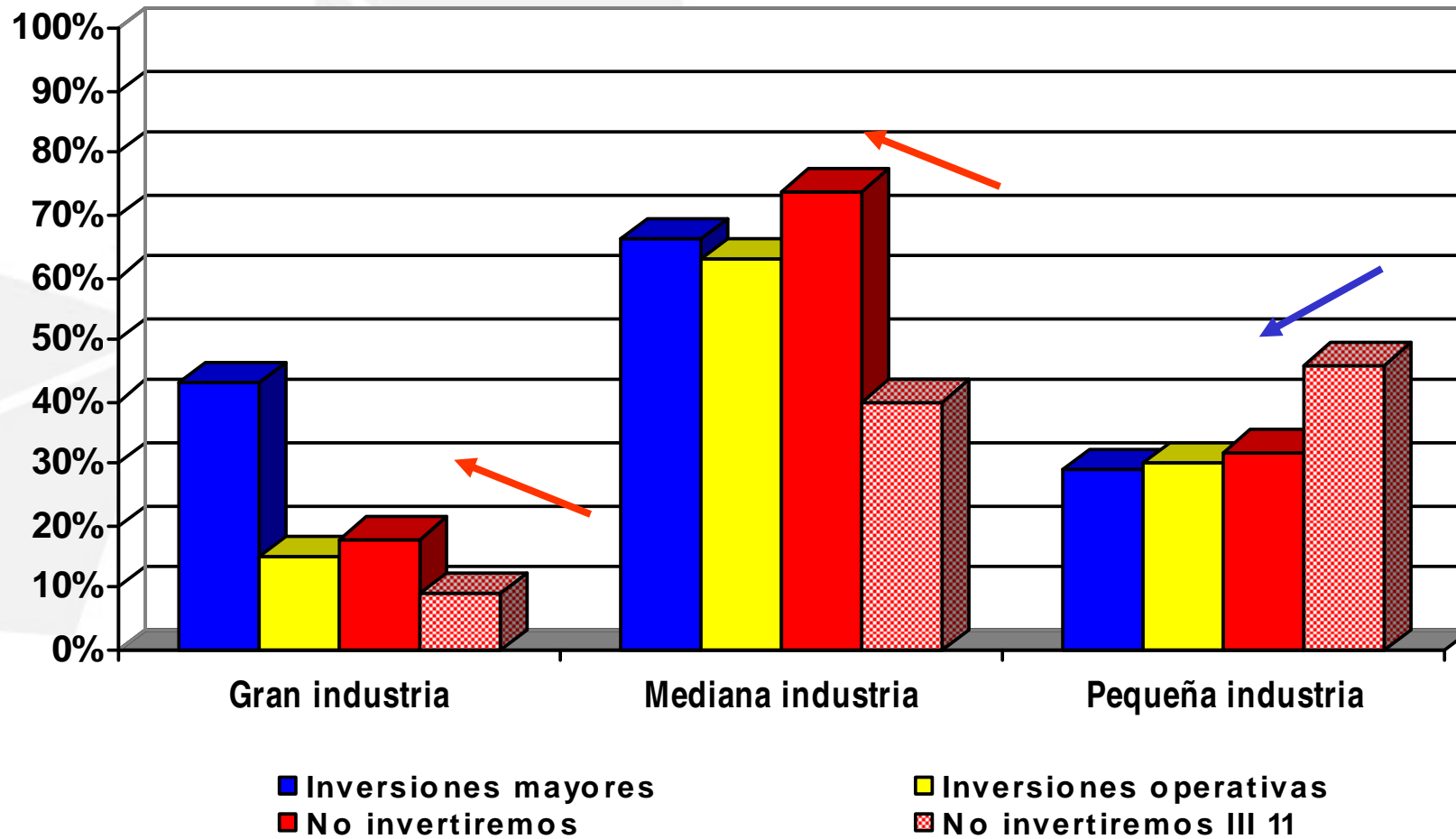
■ Promedio Nacional

(5) Aumentó mucho (4) Aumentó Poco (3) Igual (2) Disminuyó poco (1) Disminuyó mucho



CONINDUSTRIA

Inversiones a realizar en el 2012

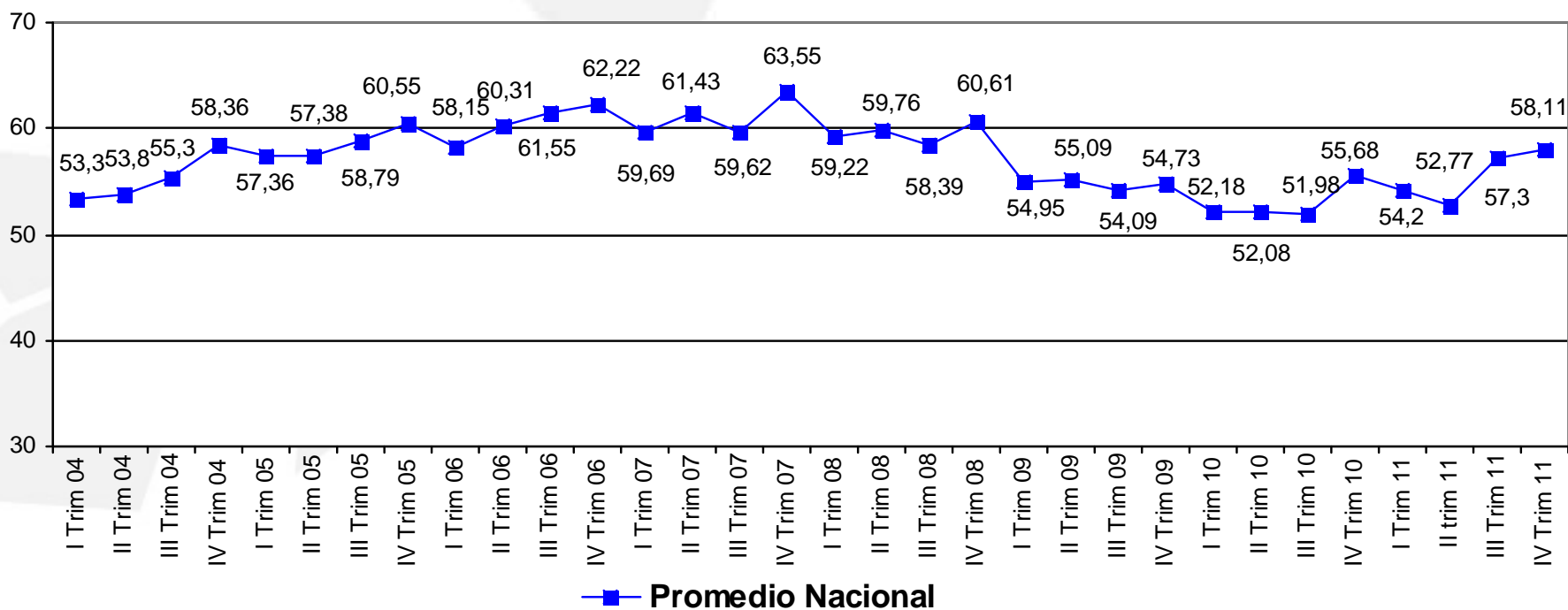


La estrategia de la Industria
es Venezuela



CONINDUSTRIA

Capacidad Utilizada (% de utilización) IV Trimestre 2011



Capacidad Utilizada promedio %:

Gran Industria: 61,4%

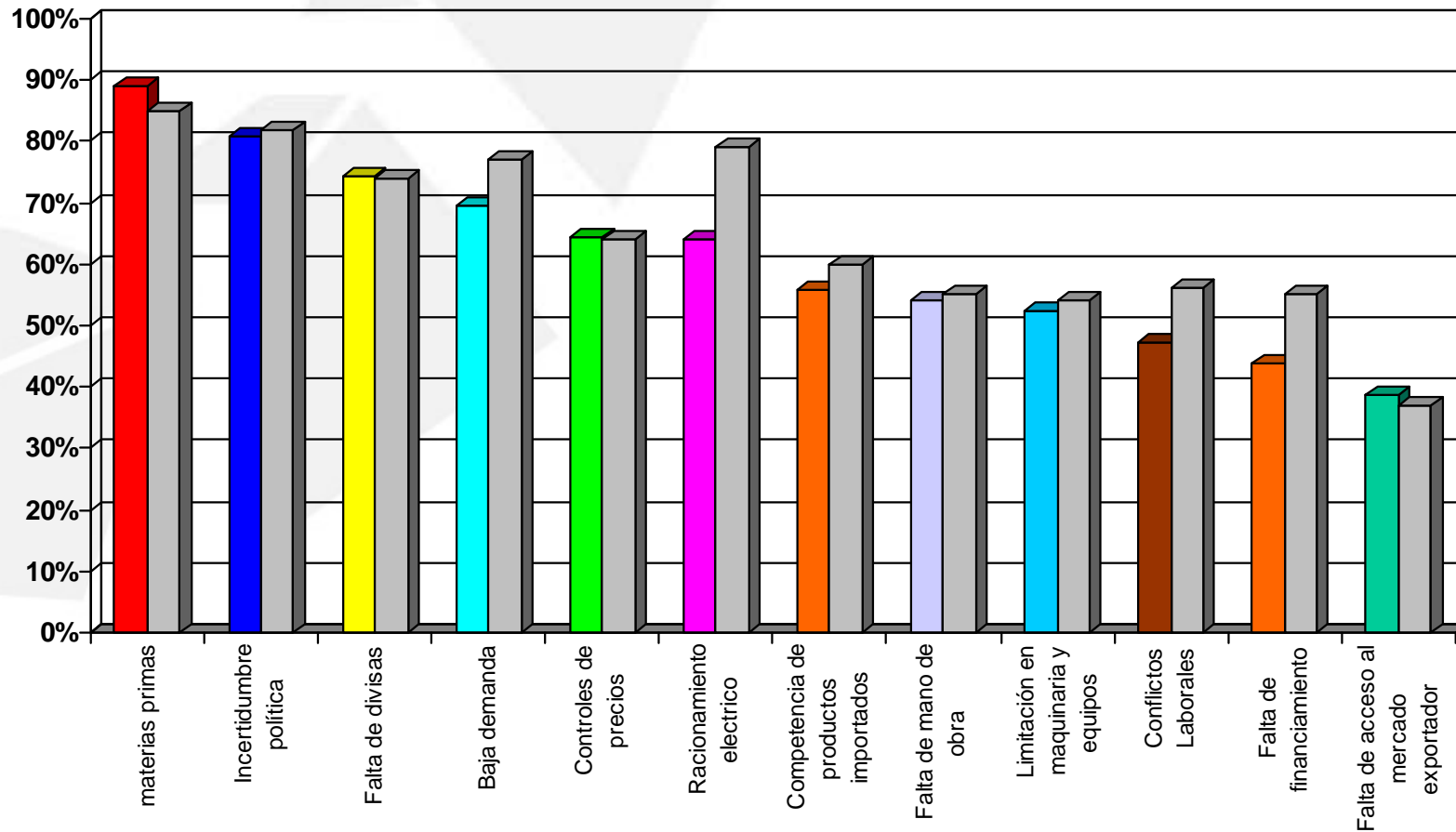
Mediana Industria: 58,3%

Pequeña Industria: 56,8%



CONINDUSTRIA

Total Industrial Factores que impiden el aumento de la producción IV Trimestre 2011 1/



La estrategia de la Industria
es

1/ Las barras grises representan el III Trimestre de 2011