



CONINDUSTRIA



LUCAS CONSULTORES

Encuesta de Coyuntura Trimestral

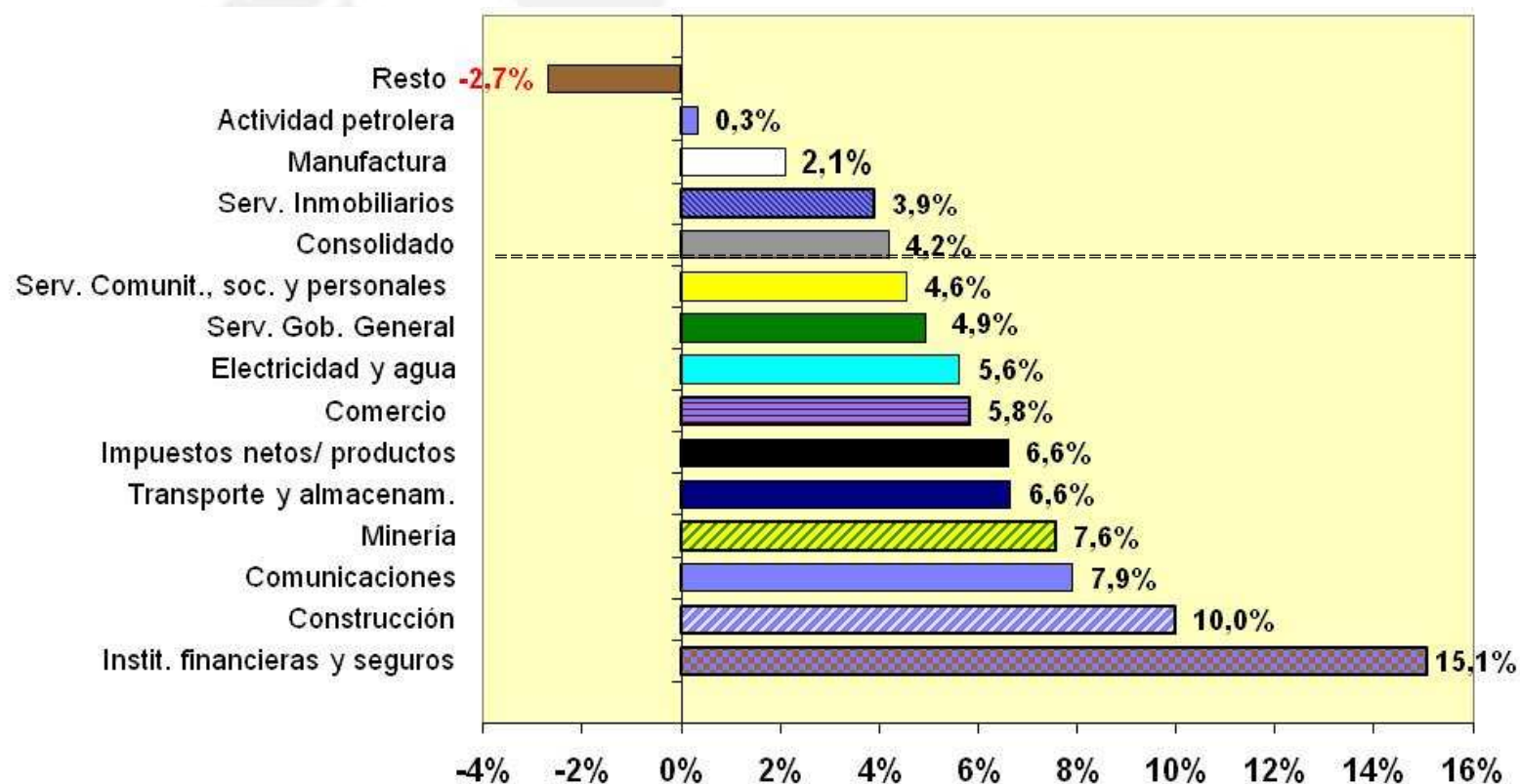
Situación III Trimestre y Perspectivas IV Trimestre 2011

Noviembre 2011

La estrategia de la Industria
es Venezuela



- **Economía mantiene crecimiento moderado, petróleo y manufactura entre los sectores con evolución más lenta**



Fuente: Banco Central de Venezuela (BCV)

- **Mayoría de las variables sigue en rango de recesión**

Encuesta de Coyuntura Industrial III Trimestre 2006-2011							
VARIABLE	III 06	III 07	III 08	III 09	III 10	III 11	Var. III 11 / III 10
Situación actual del sector	3,45	3,29	3,16	2,94	2,82	2,92	0,10
Situación actual de su empresa	3,49	3,42	3,34	3,15	3,09	3,20	0,11
Expectativas	3,29	3,23	2,97	3,08	3,07	3,16	0,09
Variación en la cartera de pedidos	3,42	3,17	2,79	2,49	2,63	2,88	0,25
Variación en las ventas	3,43	3,27	2,84	2,81	2,51	2,90	0,39
Expectativas de las ventas próximo trimestre	3,56	3,38	3,07	2,60	2,67	3,07	0,40
Variación nivel del inventario de materias primas	3,20	3,38	2,94	2,81	2,58	2,85	0,27
Variación en el nivel de la producción	3,45	3,19	2,95	2,48	2,52	2,87	0,35
Variación en el nivel del empleo	3,31	3,21	2,98	2,70	2,68	2,80	0,12
Perspectiva de las exportaciones próximo trimestre	3,01	2,65	2,63	2,28	2,50	3,11	0,61
Capacidad utilizada %	61,55%	59,62%	58,39%	54,30%	51,81%	57,35%	5,54%

Fuente: Lucas Consultores, cálculos EST

(5)Muy buena (4)Buena (3) Regular (2) Mala (1) Muy mala



	III 2011	III 2010
	Muy buena-Buena	
Situación actual del sector	16%	17%
Situación actual de su empresa	34%	28%
	Mejor	
Expectativas	89%	21%
	Mucho mayor o mayor	
Variación en la cartera de pedidos	32%	21%
	Aumentó mucho o poco	
Variación en las ventas	40%	26%
Variación en el inventario de materias primas	39%	23%
Variación en el nivel de la producción	41%	24%
Variación en el nivel del empleo	15%	14%

	III 2011	III 2010
	Mala-Muy Mala	
	20%	31%
	13%	15%
	Peor	
	0%	15%
	Menor o mucho menor	
	38%	70%
	Menor o mucho menor	
	41%	57%
	42%	52%
	41%	56%
	28%	36%

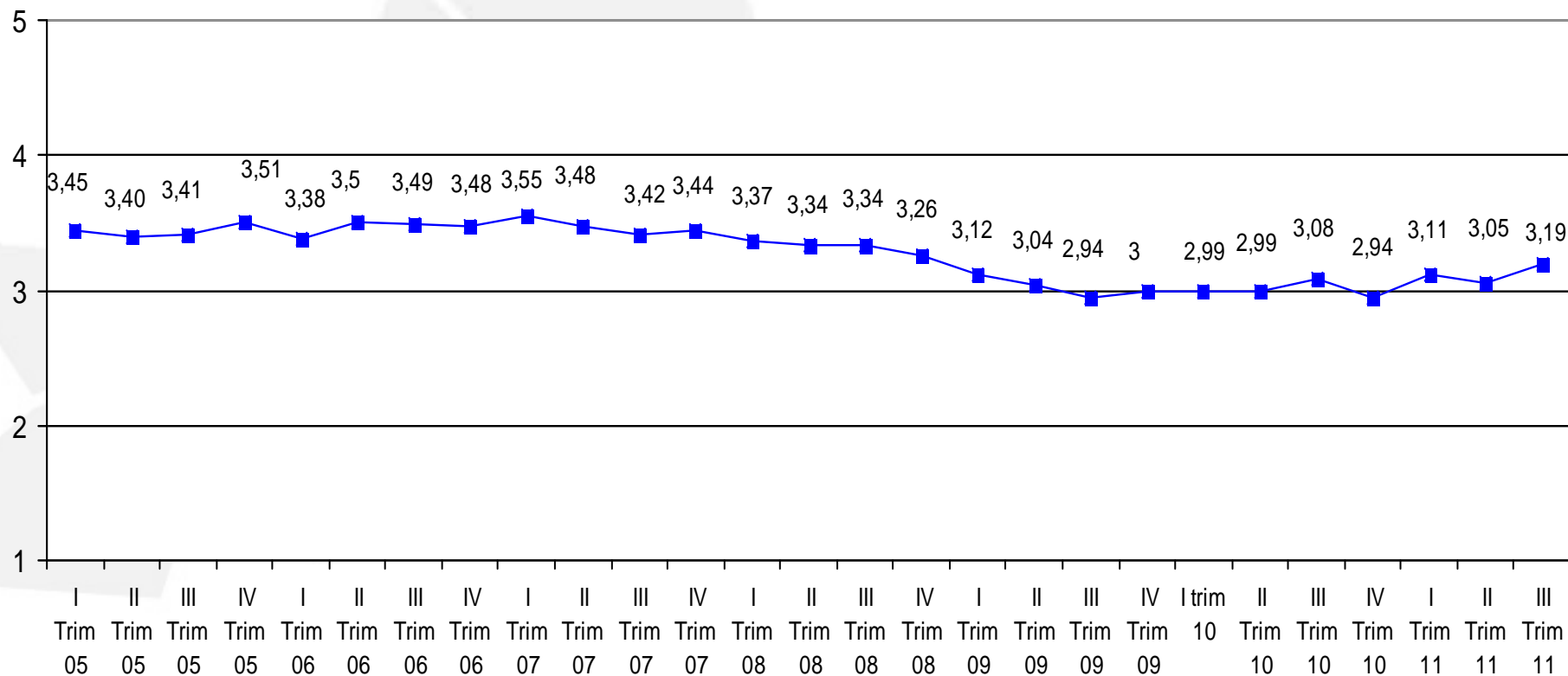
	III 2011	III 2010
Inversiones Mayores	16%	14%
Inversiones Operativas	57%	52%
No invertimos	32%	40%

Nota: las inversiones suman más de 100% porque algunos encuestados dan más de una respuesta
Fuente: Lucas Consultores, cálculos propios



CONINDUSTRIA

Situación actual de su empresa III Trimestre 2011



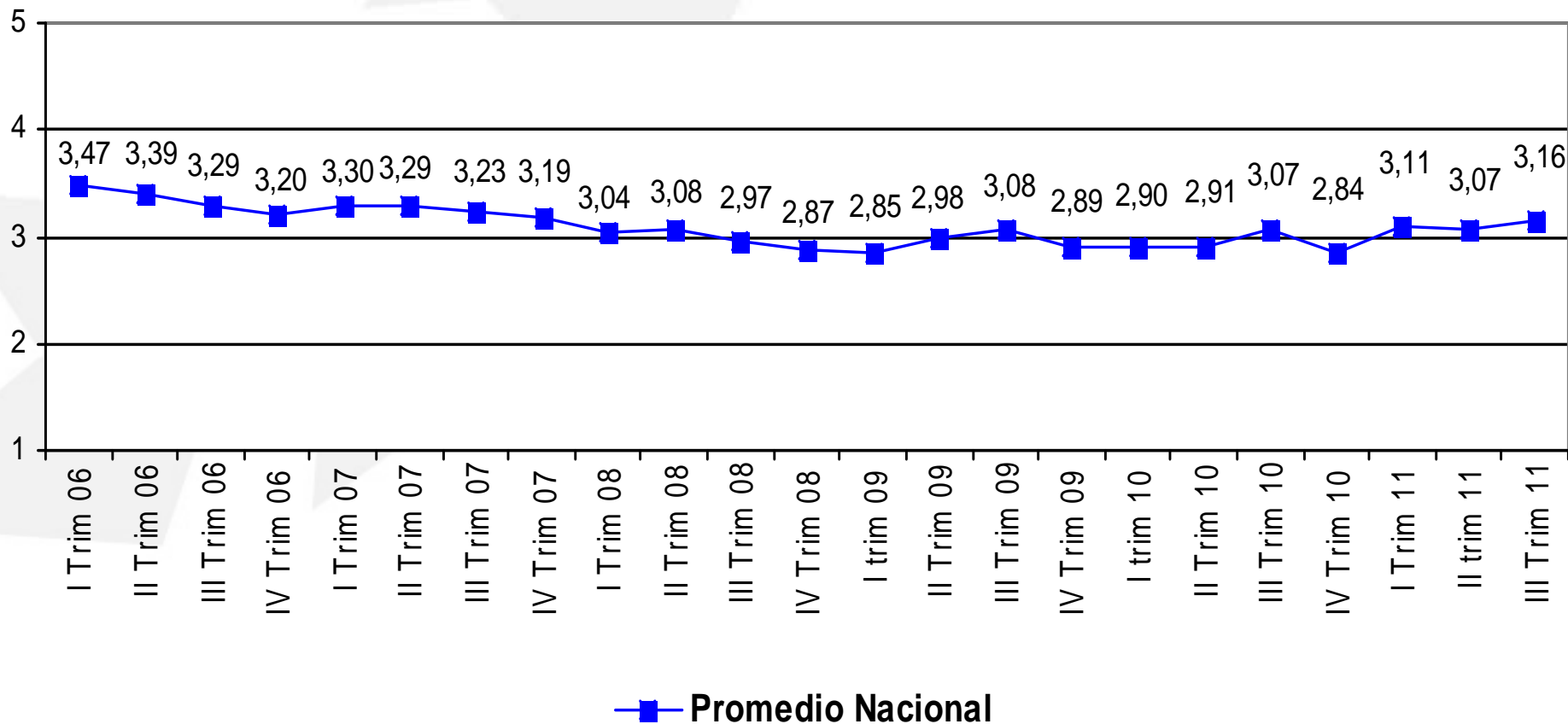
—■ Promedio Nacional

(5)Muy buena (4)Buena (3) Regular (2) Mala (1) Muy mala



CONINDUSTRIA

Expectativas de su empresa IV Trimestre 2011

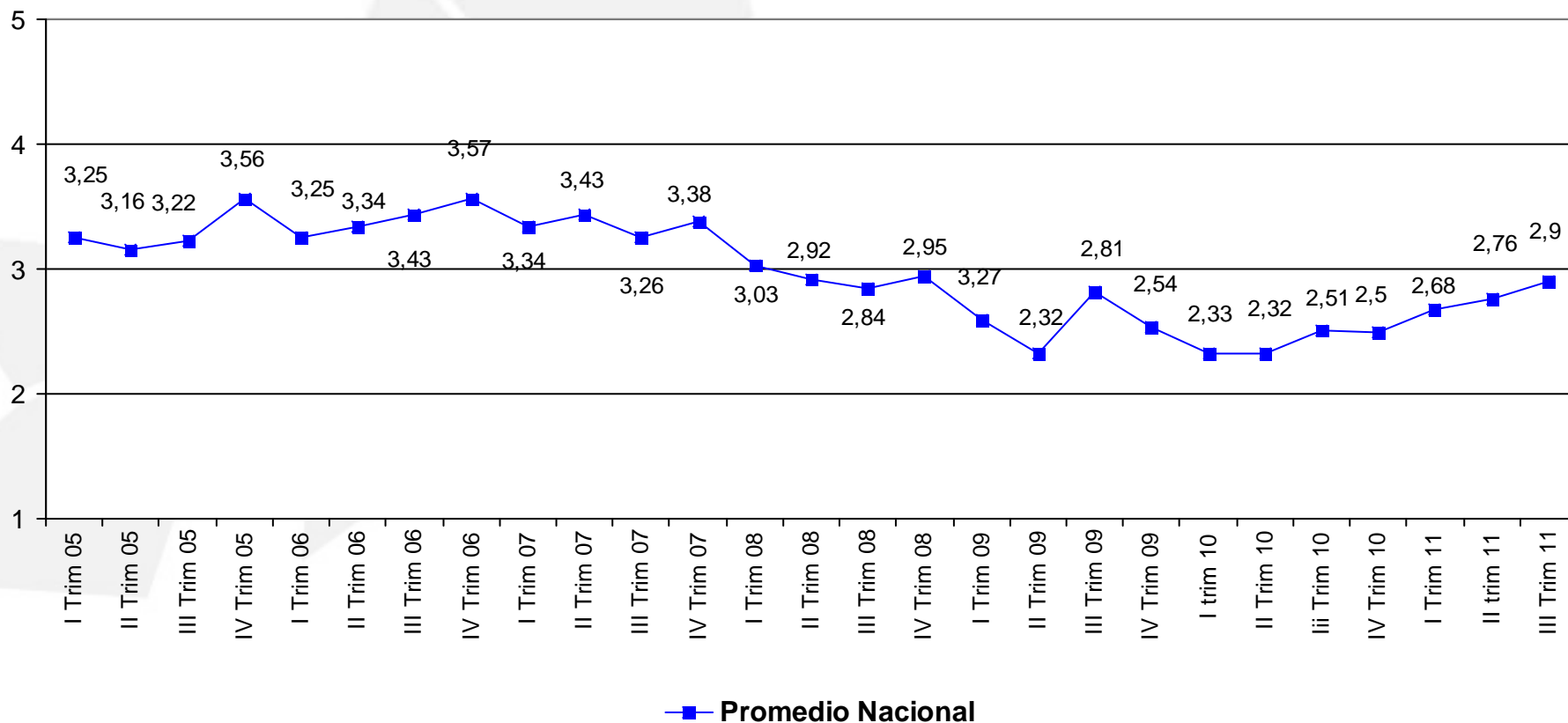


(5)Muy buena (4)Buena (3) Regular (2) Mala (1) Muy mala



CONINDUSTRIA

Variación en la ventas III Trimestre 2011 - III Trimestre 2010



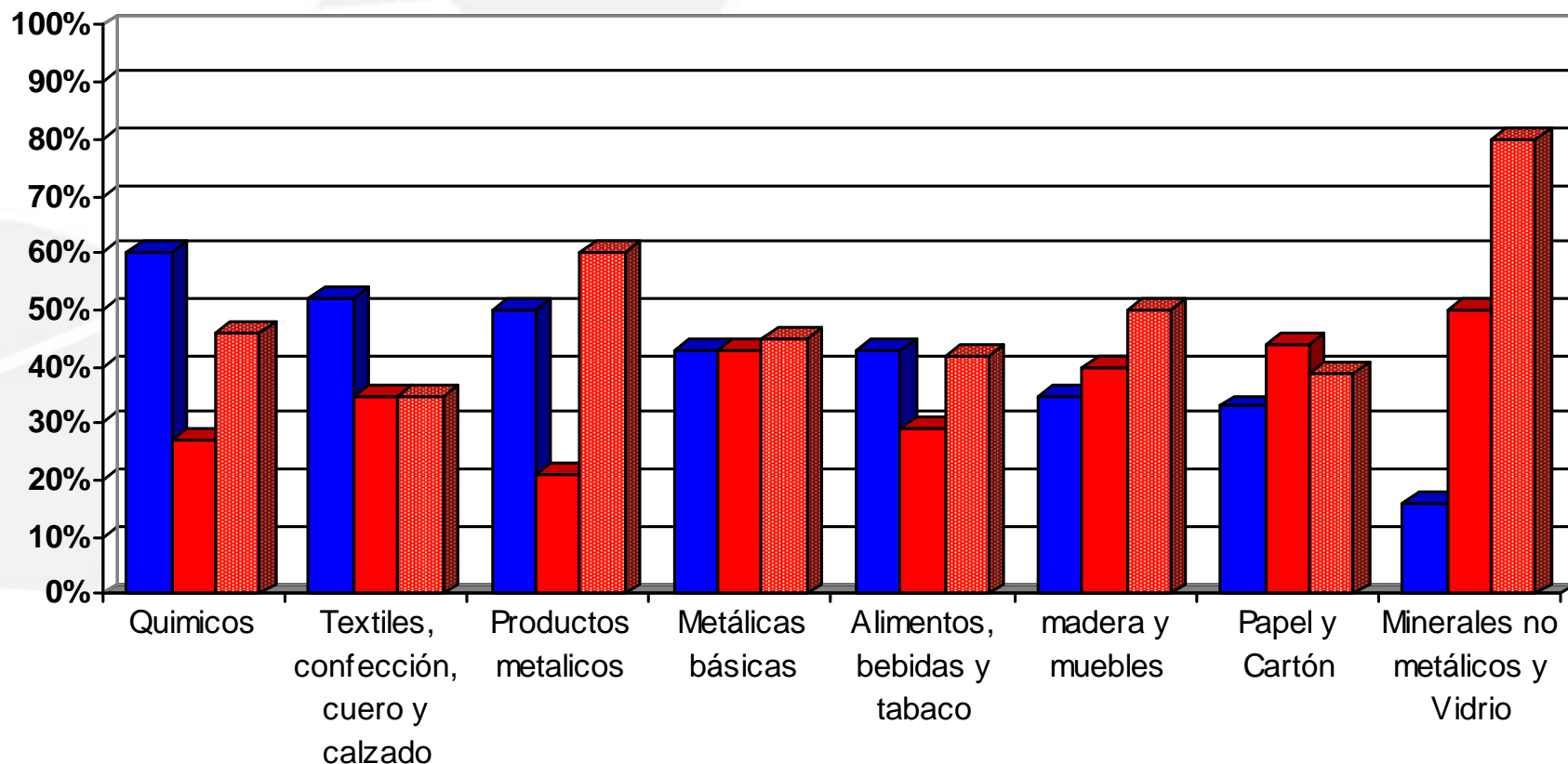
(5) Aumentó mucho (4) Aumentó Poco (3) Igual (2) Disminuyó poco (1) Disminuyó mucho



CONINDUSTRIA

Variación en el nivel de las ventas Análisis por sectores

■ Aumentó ■ Disminuyó ■ Disminuyó II 11

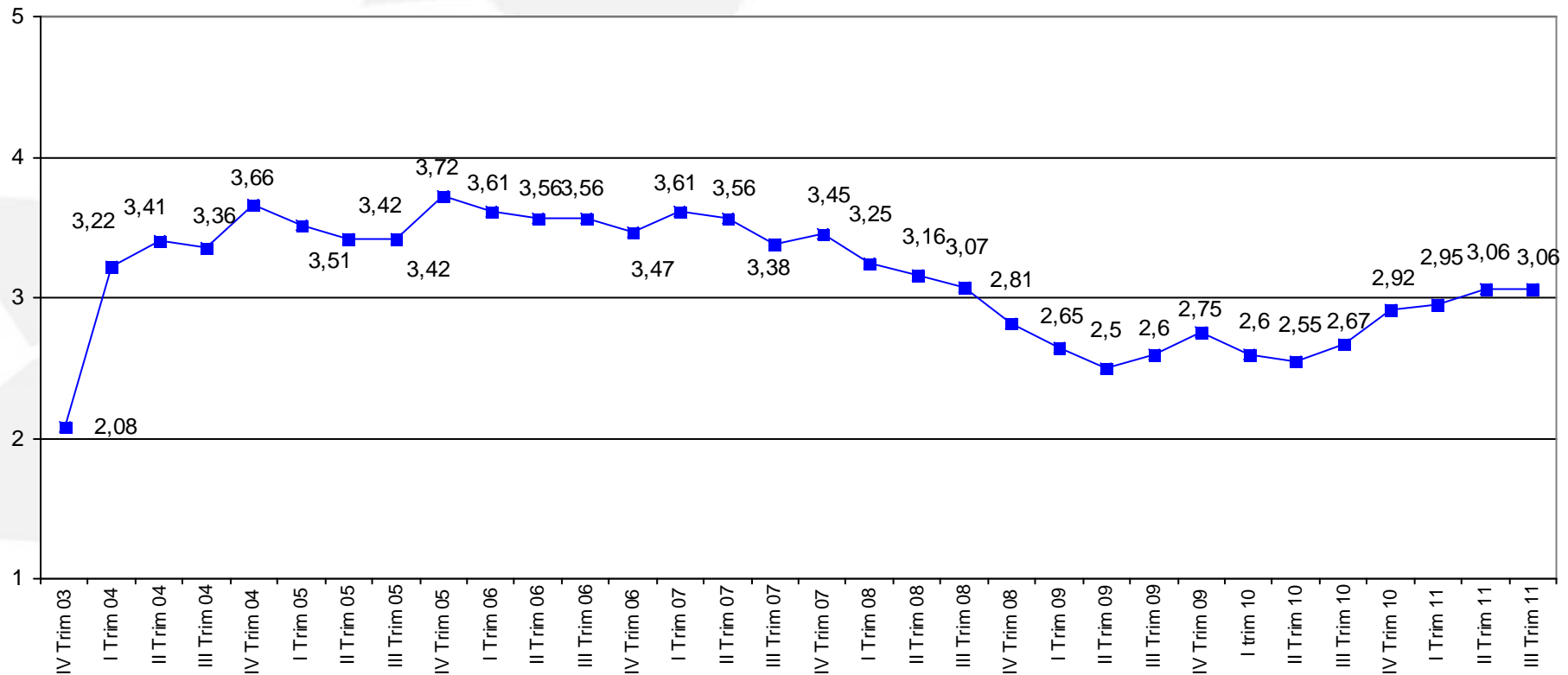


Porcentaje que refleja aumentos



CONINDUSTRIA

Expectativas de las ventas para el IV Trimestre 2011

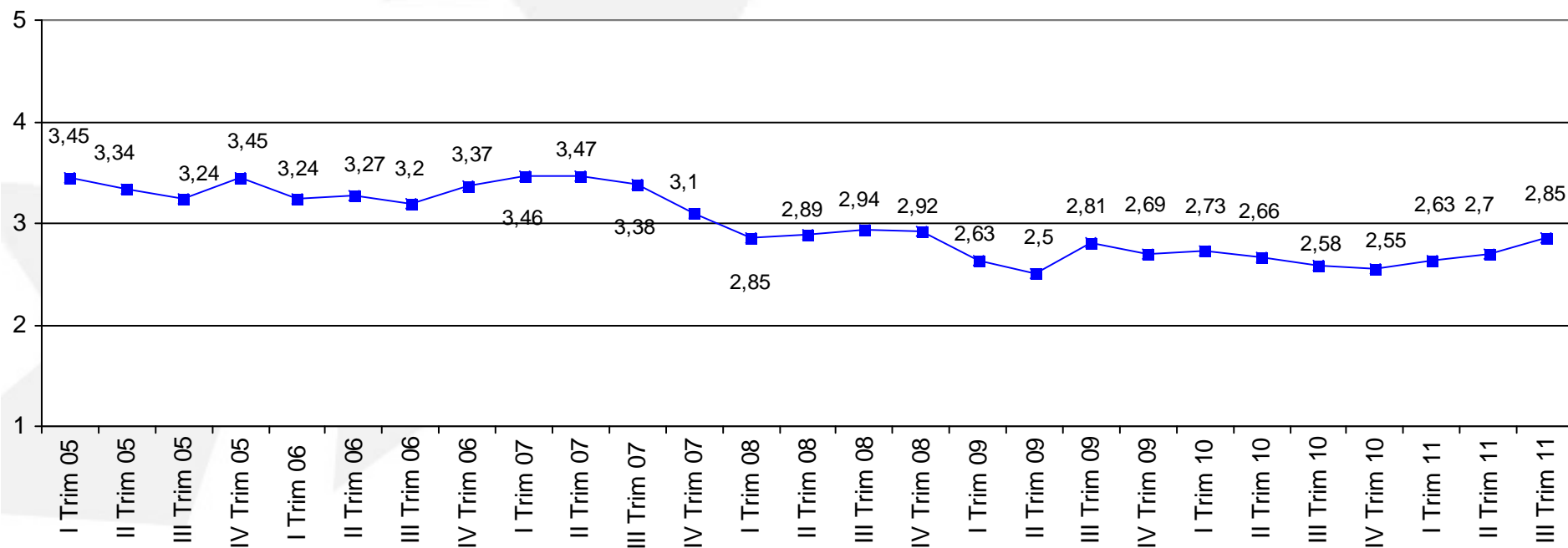


(5) Aumentará mucho (4) Aumentará Poco (3) Igual (2) Disminuirá poco (1) Disminuirá mucho



CONINDUSTRIA

Variación inventario de materias primas III Trimestre 2011 – III Trimestre 2010



—■ Promedio Nacional

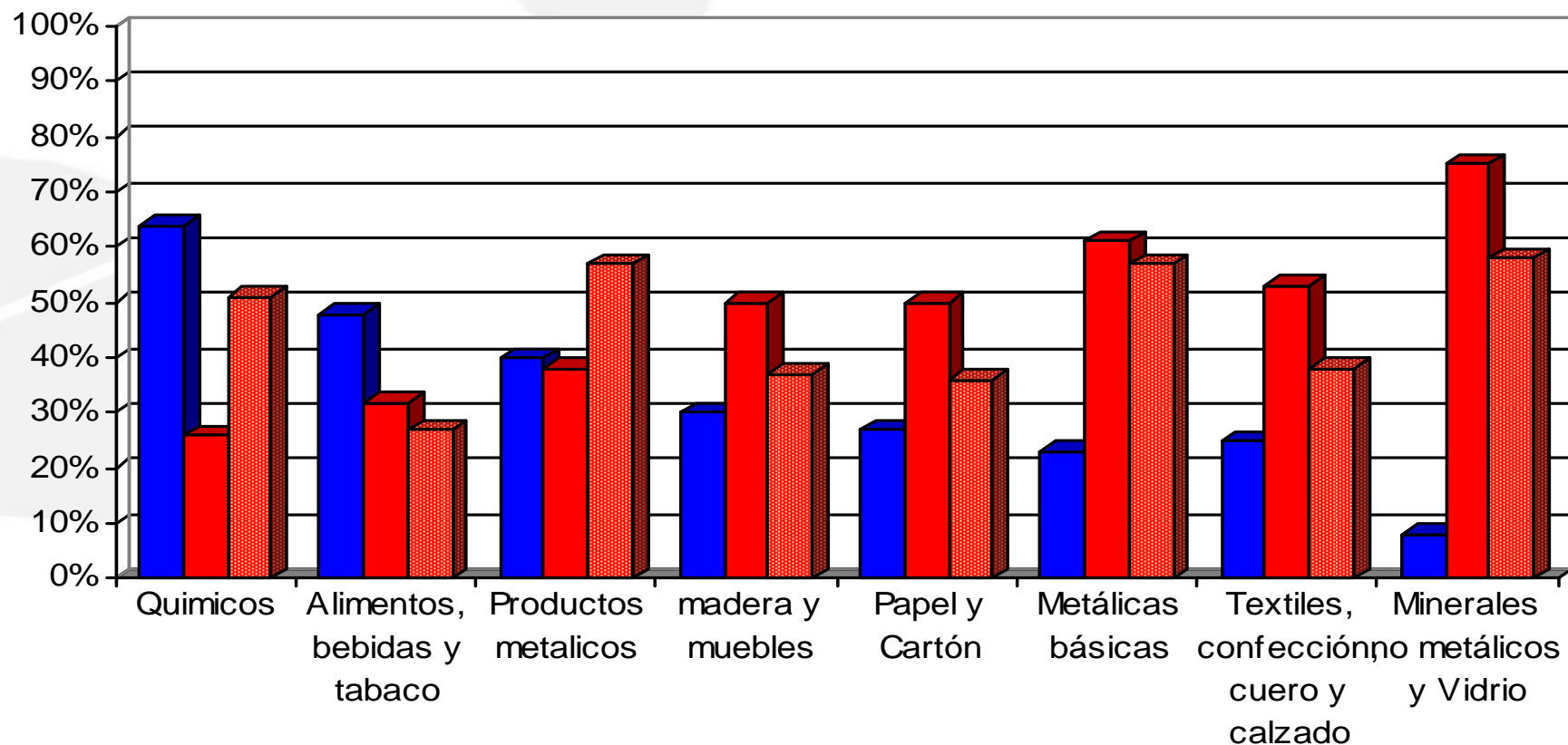
(5) Aumentó mucho (4) Aumentó Poco (3) Igual (2) Disminuyó poco (1) Disminuyó mucho



CONINDUSTRIA

Variación en el nivel inventarios Análisis por sectores

■ Aumentó ■ Disminuyó ■ Disminuyó II 11



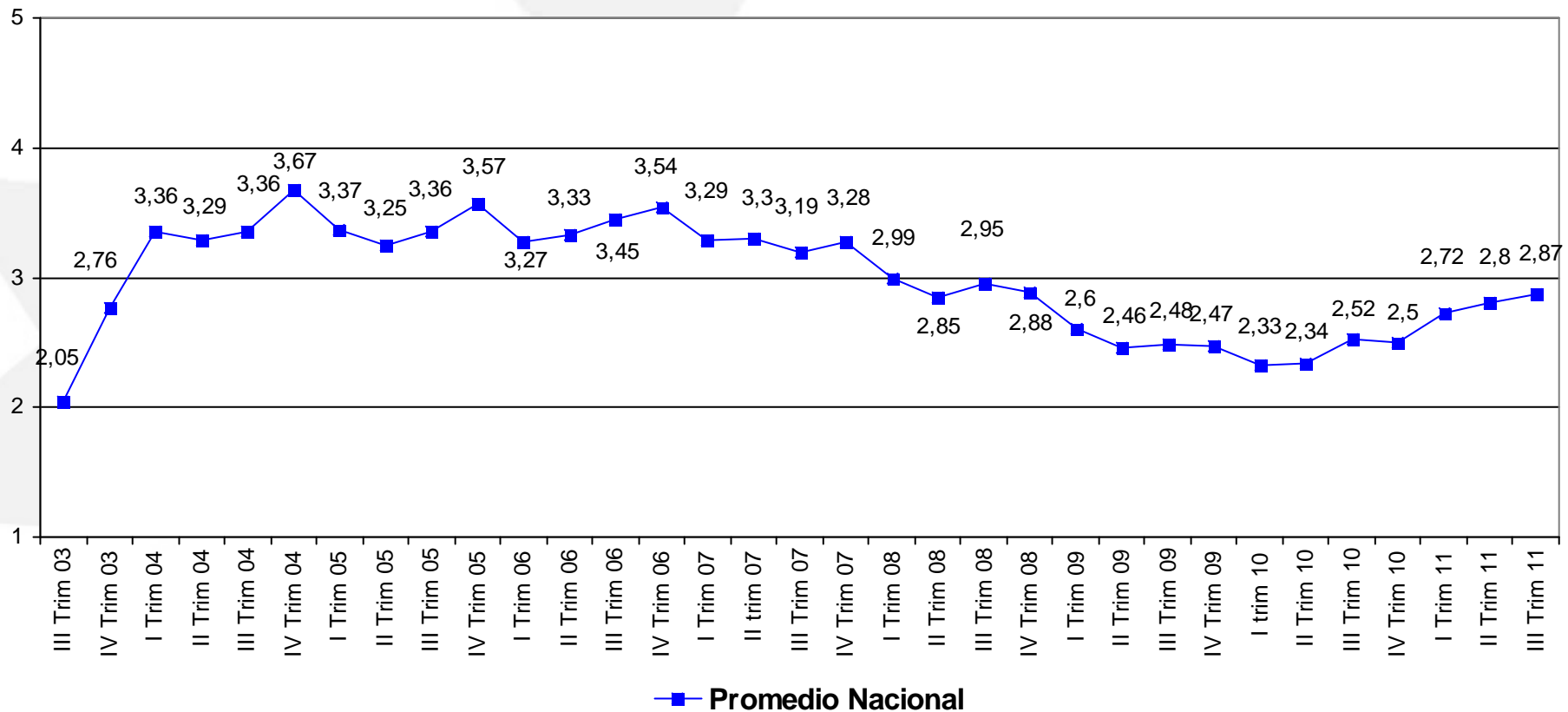
La estrategia de la Industria
es venezolana

Porcentaje que refleja aumentos



CONINDUSTRIA

Variación nivel de producción III Trimestre 2011 – III Trimestre 2010

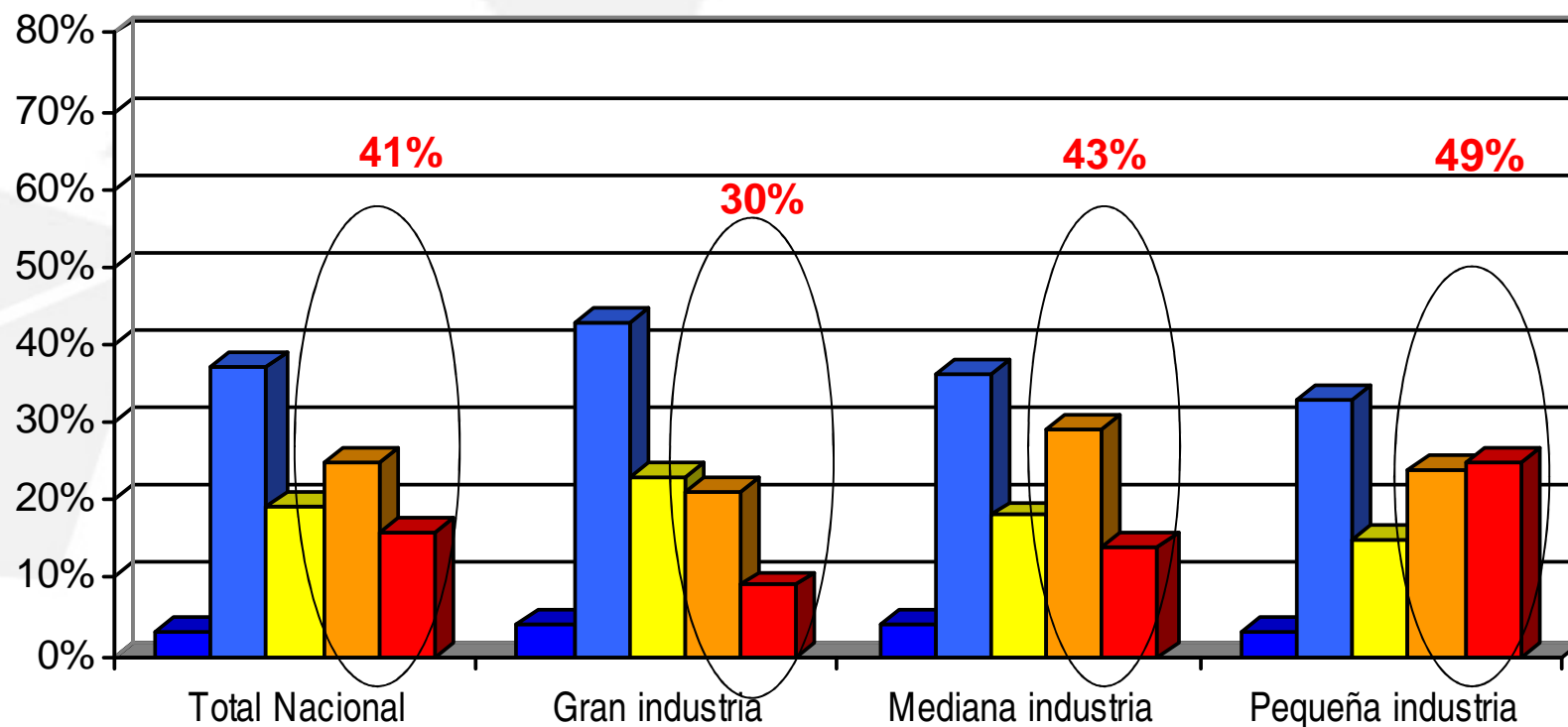


(5) Aumentó mucho (4) Aumentó Poco (3) Igual (2) Disminuyó poco (1) Disminuyó mucho



CONINDUSTRIA

Variación en el nivel de la producción III Trimestre 2011 - III Trimestre 2010



■ Aumento mucho ■ Aumento poco ■ Es igual ■ Disminuyó poco ■ Disminuyó mucho

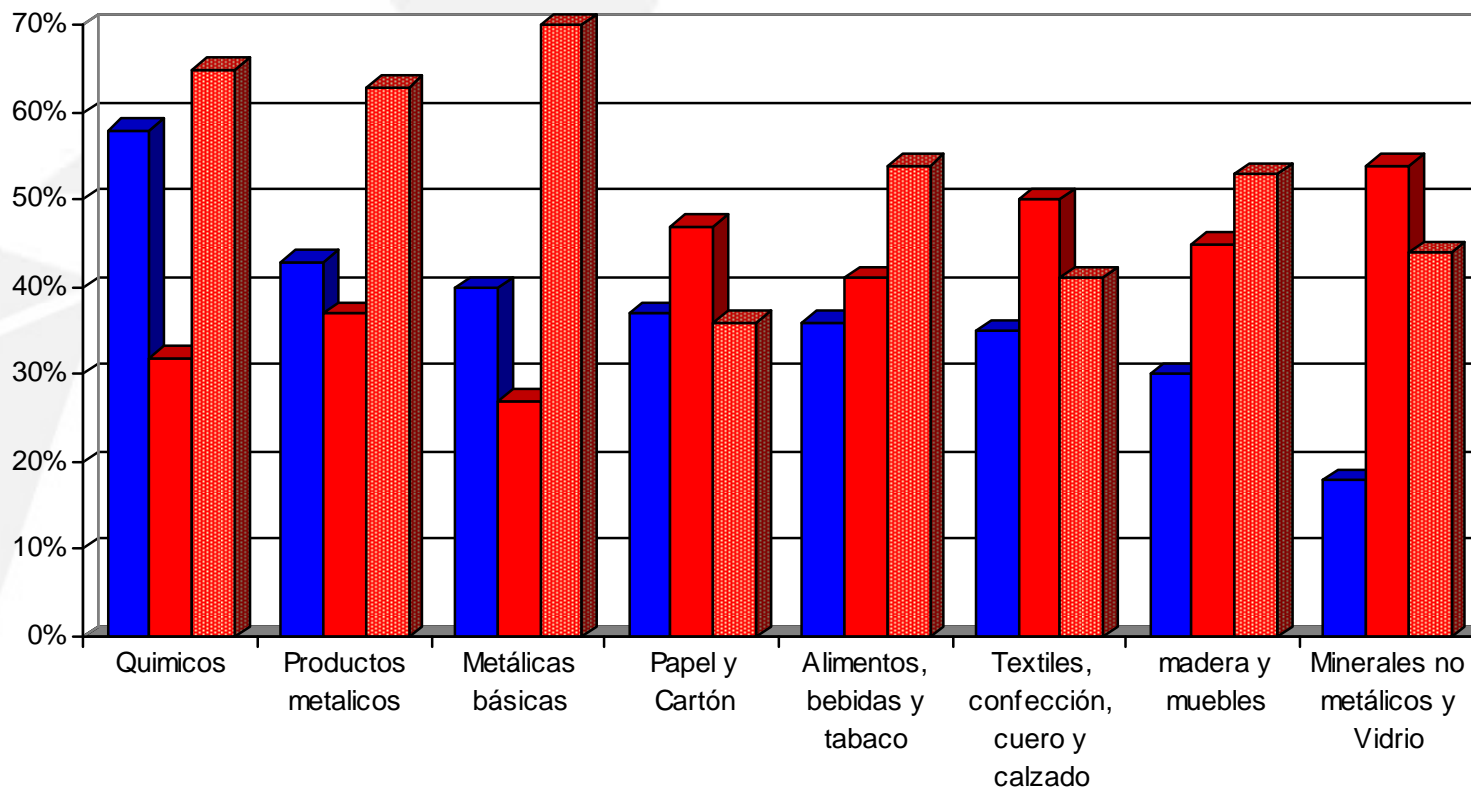


CONINDUSTRIA

Variación en el nivel de Producción

Análisis por sectores

■ Aumentó ■ Disminuyó ■ Disminuyó II 11



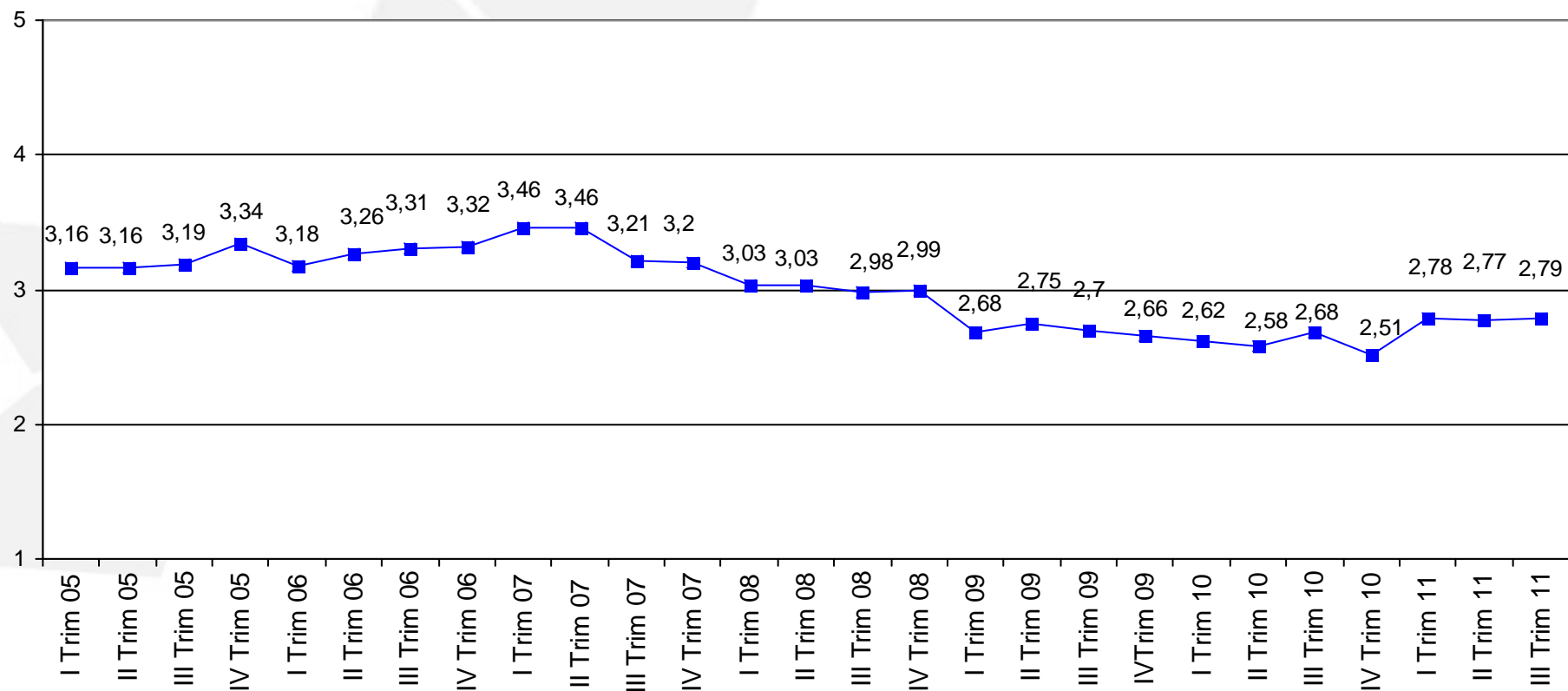
Porcentaje que refleja aumentos

La estrategia de la Industria
es Venezuela



CONINDUSTRIA

Variación en el nivel del empleo III Trimestre 2011 - III Trimestre 2010



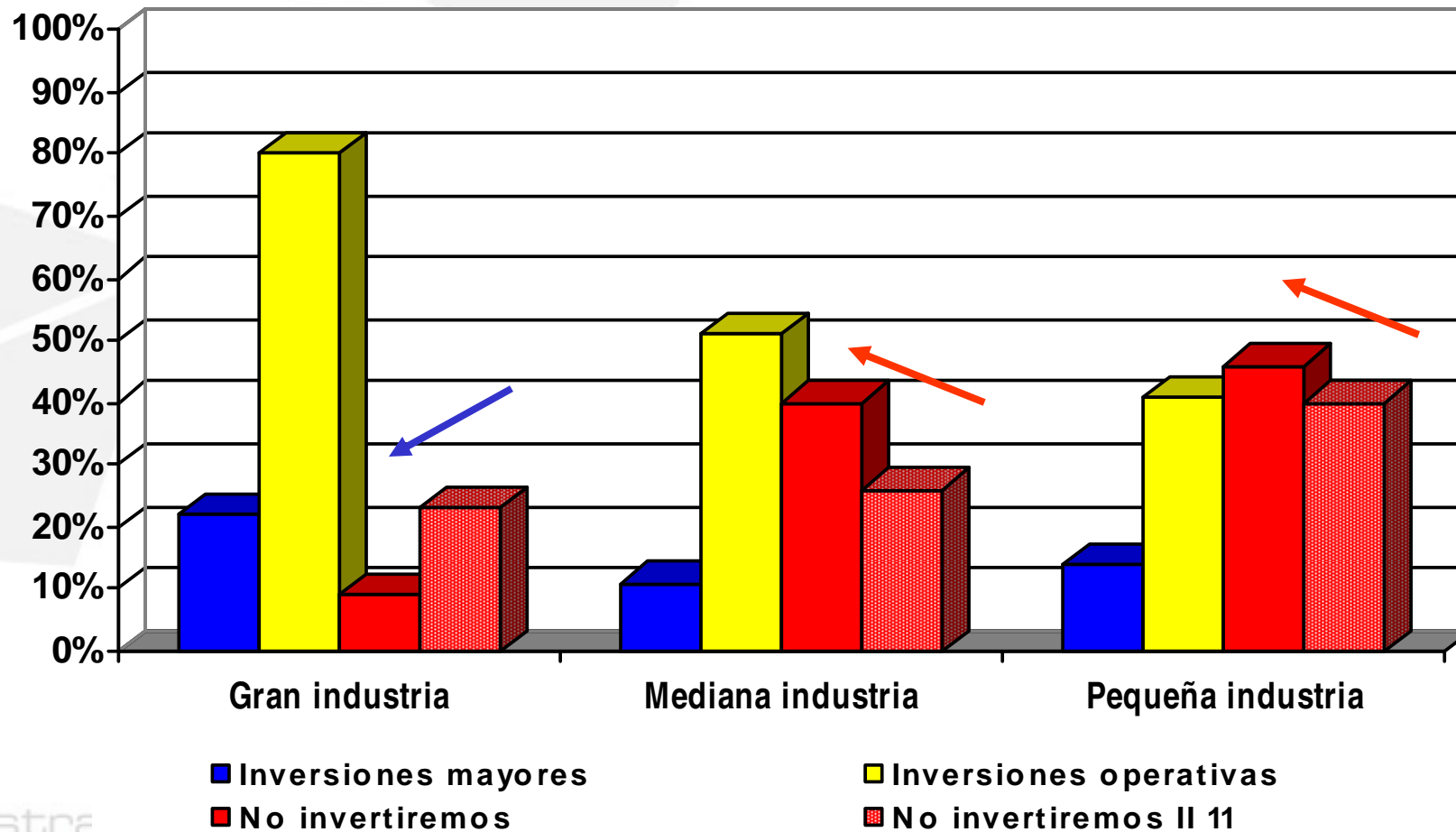
■ Promedio Nacional

(5) Aumentó mucho (4) Aumentó Poco (3) Igual (2) Disminuyó poco (1) Disminuyó mucho



CONINDUSTRIA

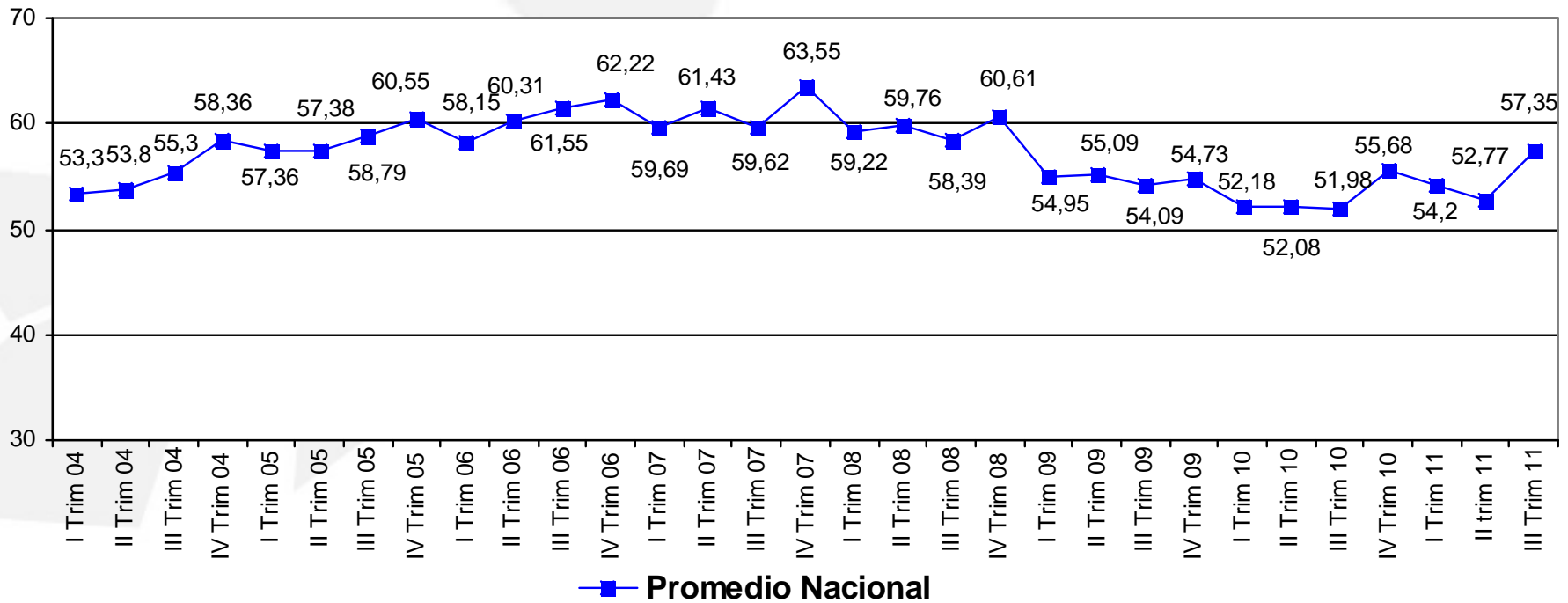
Inversiones a realizar en el 2011





CONINDUSTRIA

Capacidad Utilizada (% de utilización) III Trimestre 2011



Capacidad Utilizada promedio %:

Gran Industria: 67,0%

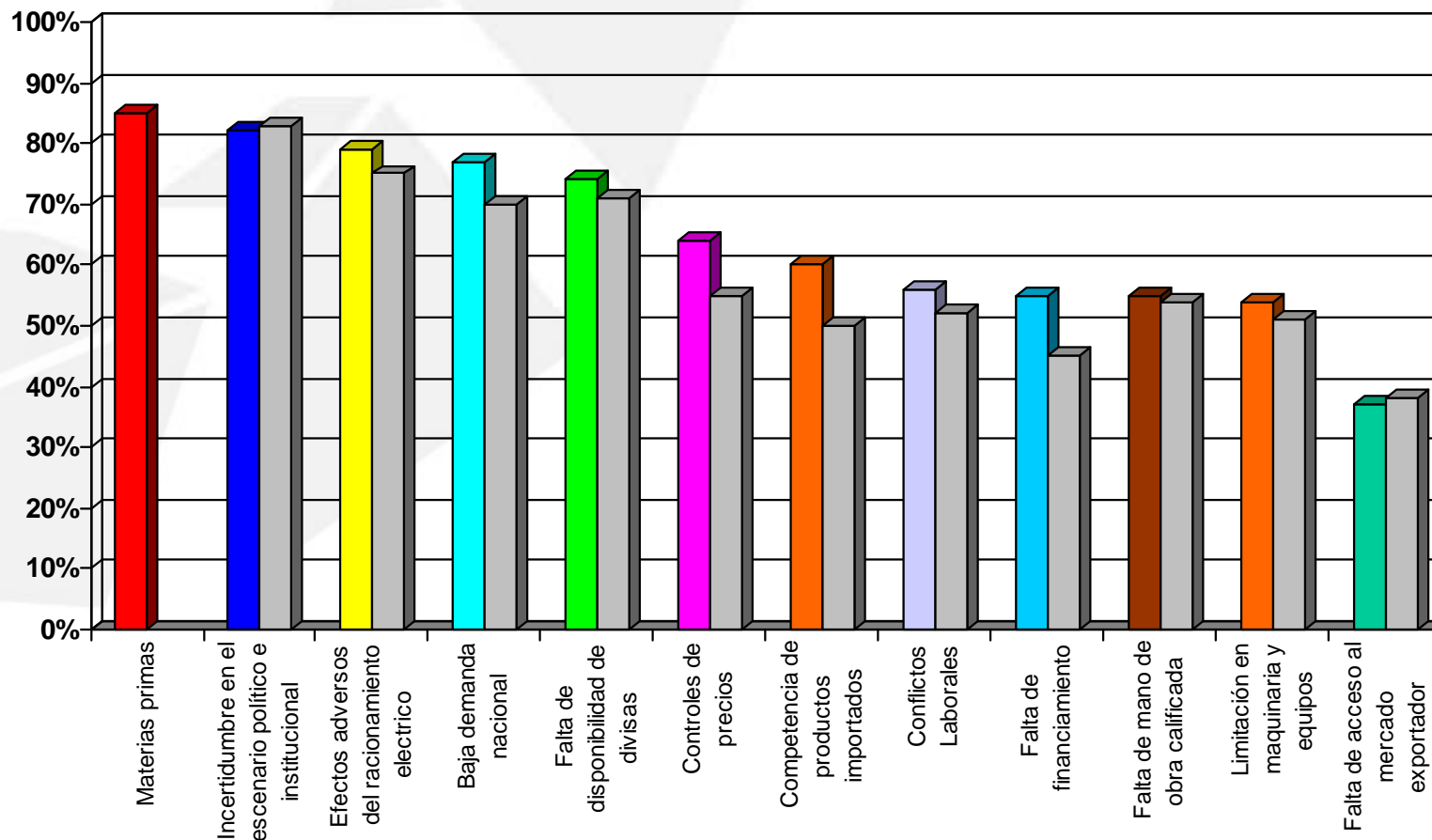
Mediana Industria: 46,7%

Pequeña Industria: 57,4%



CONINDUSTRIA

Total Industrial Factores que impiden el aumento de la producción III Trimestre 2011 1/



La estrategia de la Industria
ES

1/ Las barras grises representan el II Trimestre de 2011