



CONINDUSTRIA



LUCAS CONSULTORES

# Encuesta de Coyuntura Trimestral

## Situación I Trimestre 2013 y Perspectivas II Trimestre

### Mayo 2013

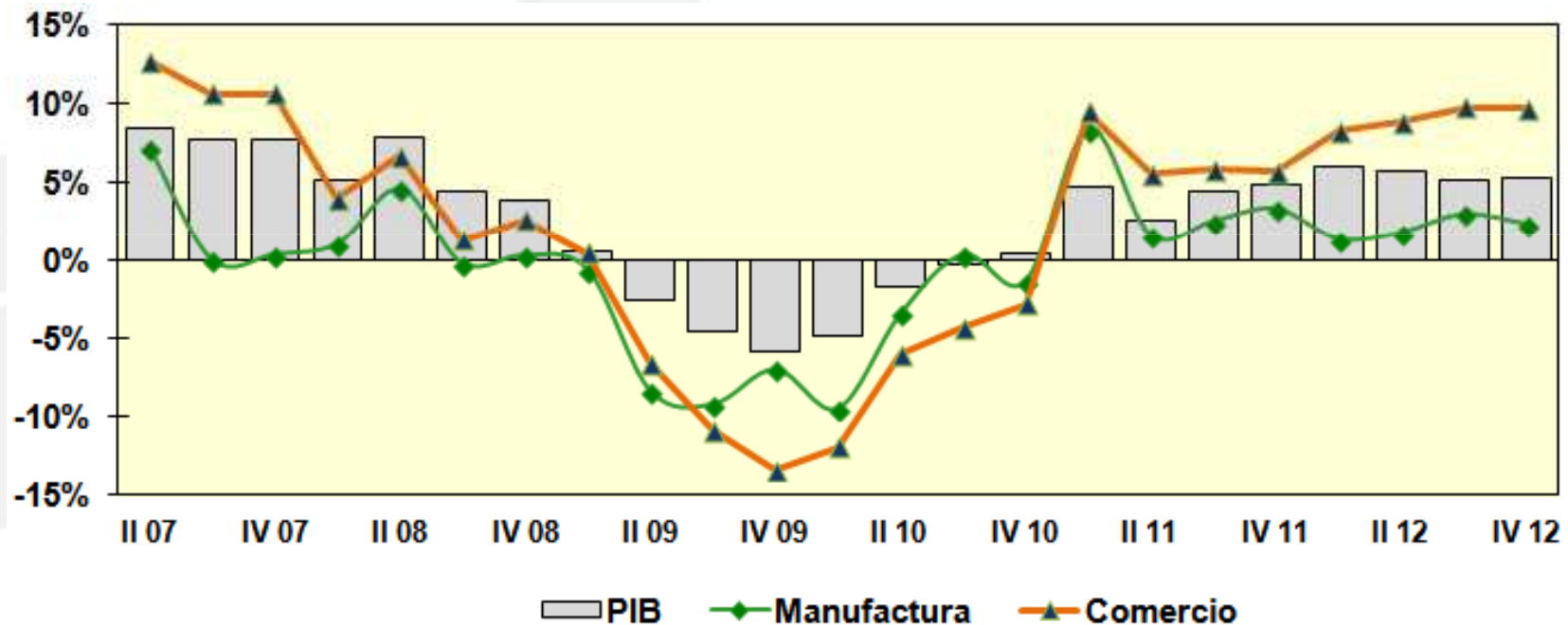
La estrategia de la Industria  
es Venezuela



CONINDUSTRIA

# Se acentúa la debilidad de la manufactura

## PIB Total y Manufactura %



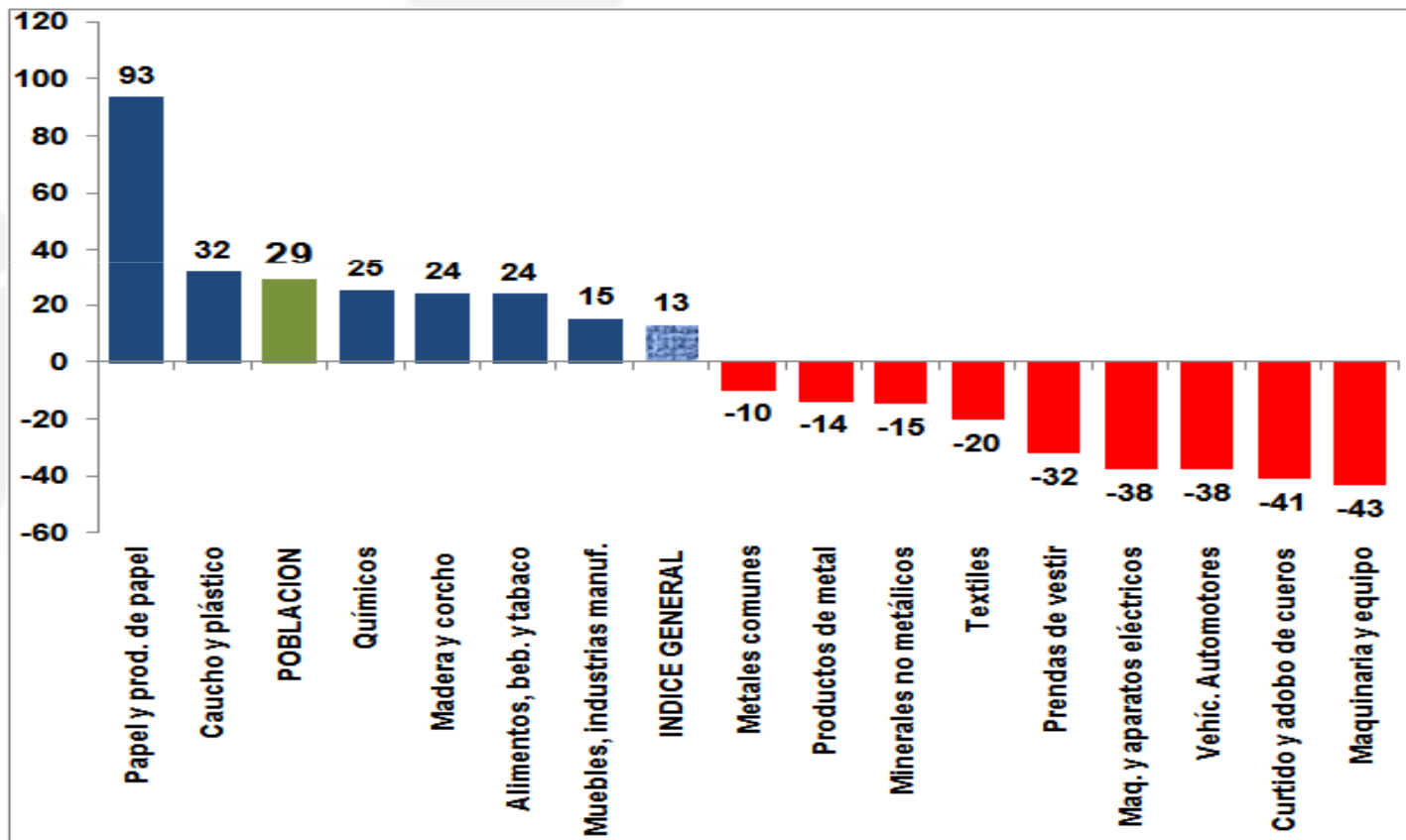
Fuente: Banco Central de Venezuela, Cálculos EST



CONINDUSTRIA

# Se acentúa la debilidad de la manufactura

## Índice Manufactura Privada 2.012 Var. % respecto a 1997

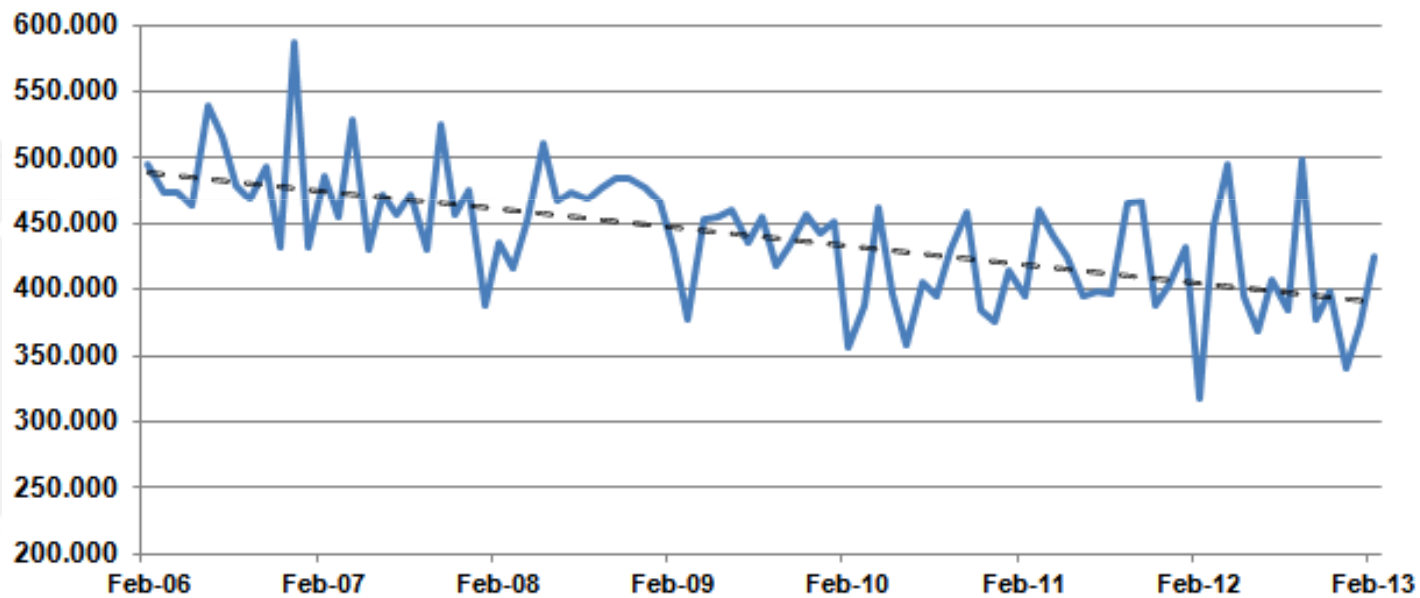


Fuente: Banco Central de Venezuela, Cálculos EST



CONINDUSTRIA

# Menos empleadores privados



Fuente: Instituto Nacional de Estadística (INE), cálculos EST

La estrategia de la Industria  
es Venezuela



CONINDUSTRIA

# En este entorno aparece el Reglamento de la LOTTT

- Reducción de la jornada laboral de 44 a 40 horas semanales
- Dos días libres a la semana (no necesariamente continuos)
- Consecuencias:
  - Para los trabajadores: hay resistencia por pérdida de ingresos vía cesta ticket y horas extras
  - Para las empresas: cierres parciales si no pueden aumentar nómina, retrasos en procesos
  - Para el país: menor oferta de bienes y servicios en un momento crítico de la economía

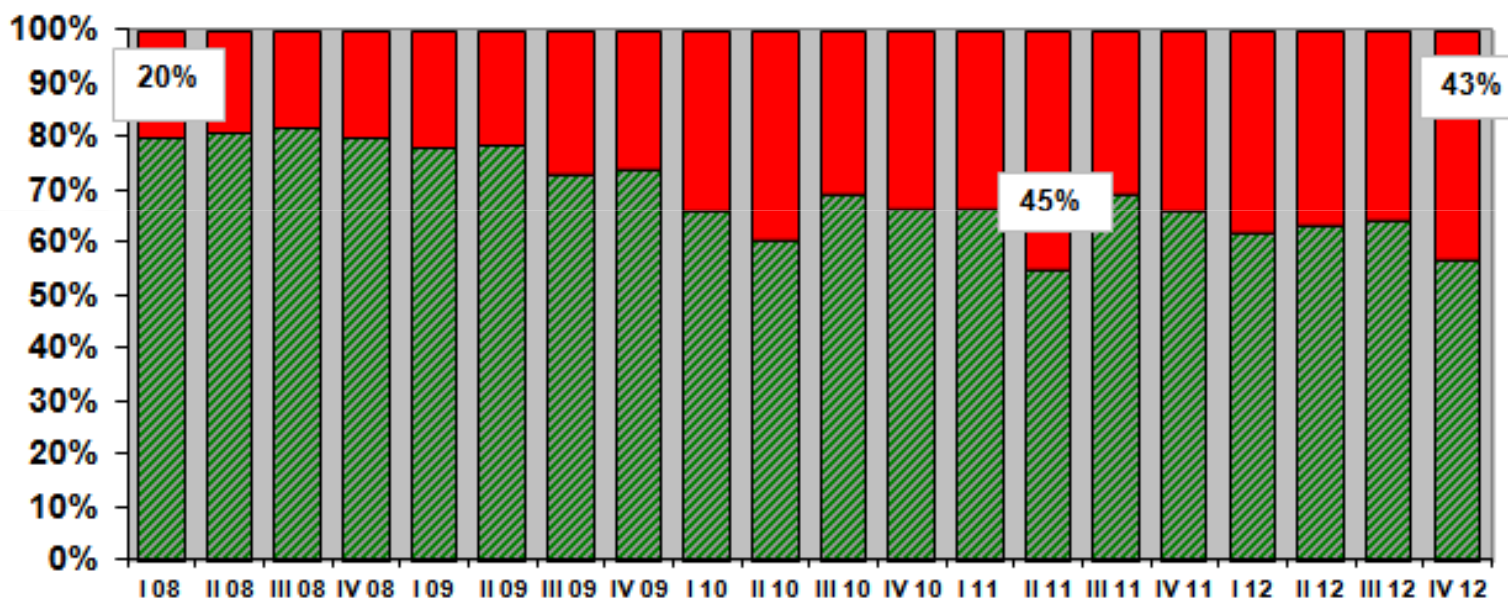




CONINDUSTRIA

# Consecuencias: Récord de Importaciones

Total: 59.339 Millones de dólares (63% del ingreso petrolero)

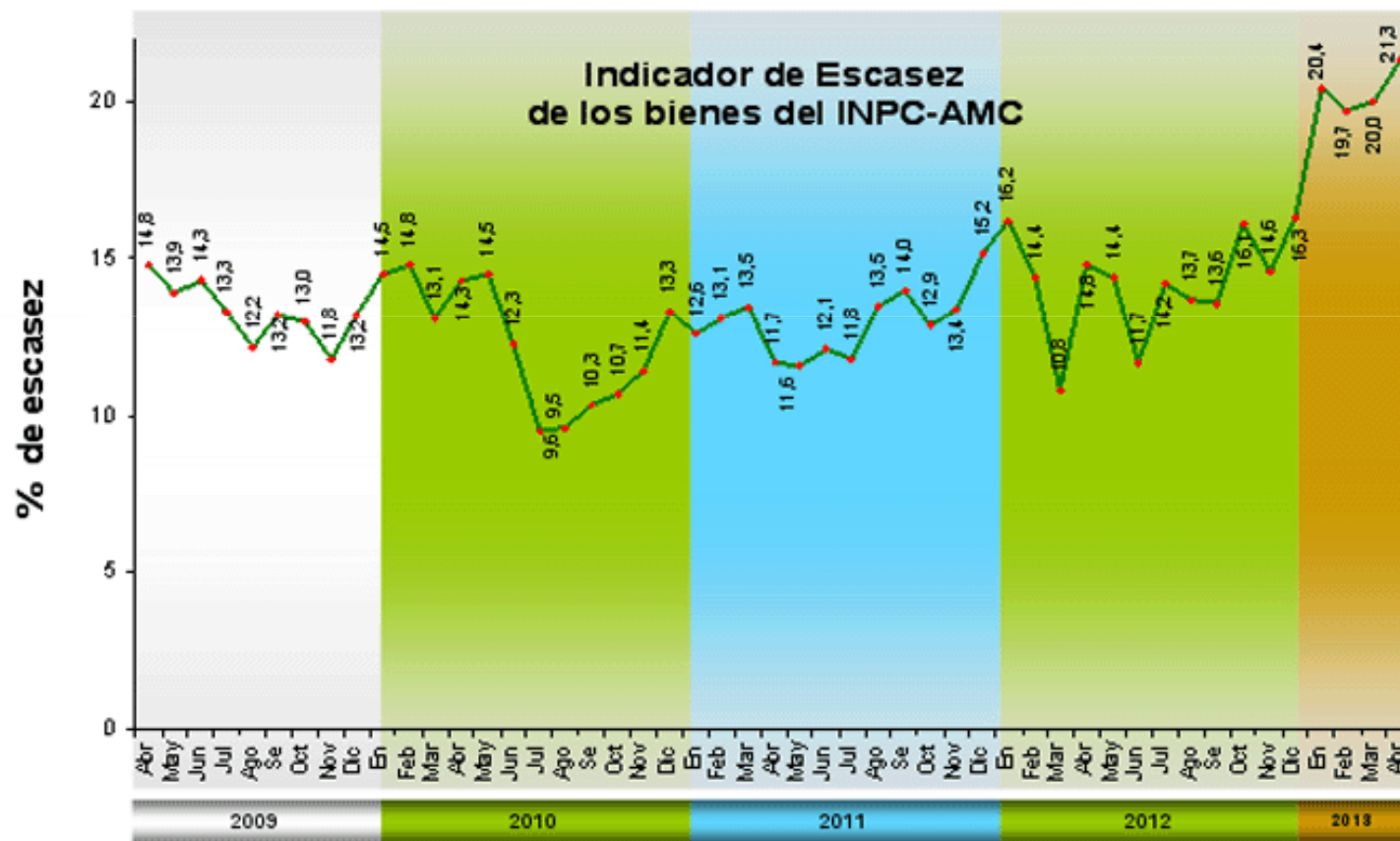


Fuente: Banco Central de Venezuela, cálculos EST



CONINDUSTRIA

# Consecuencias: Mayor índice de escasez

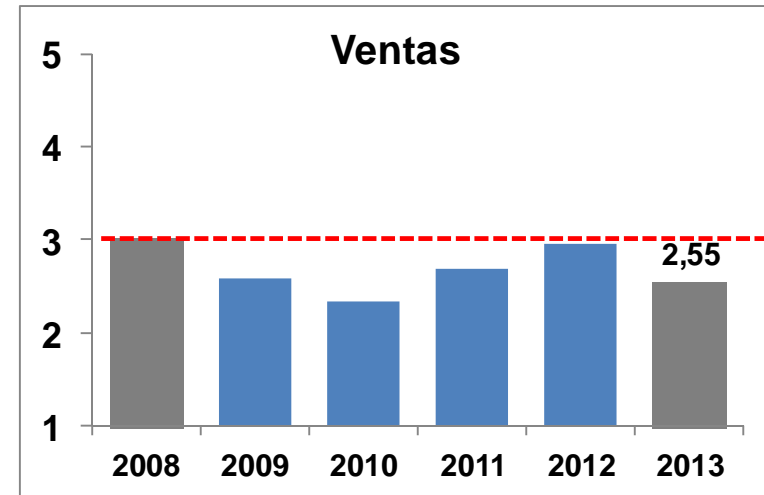
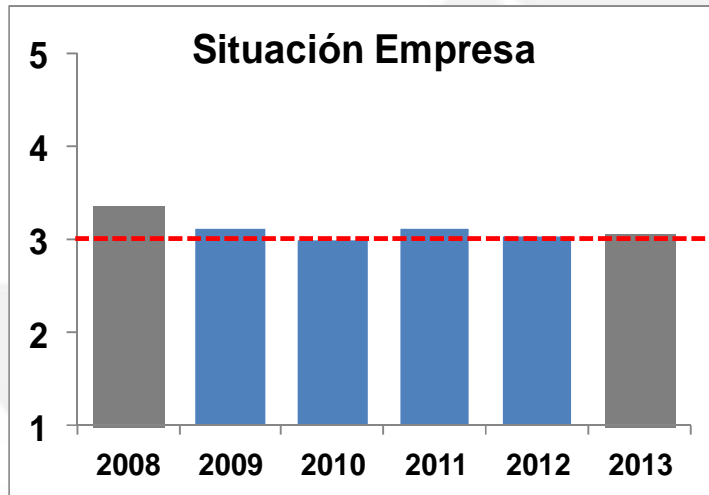


Fuente: Banco Central de Venezuela

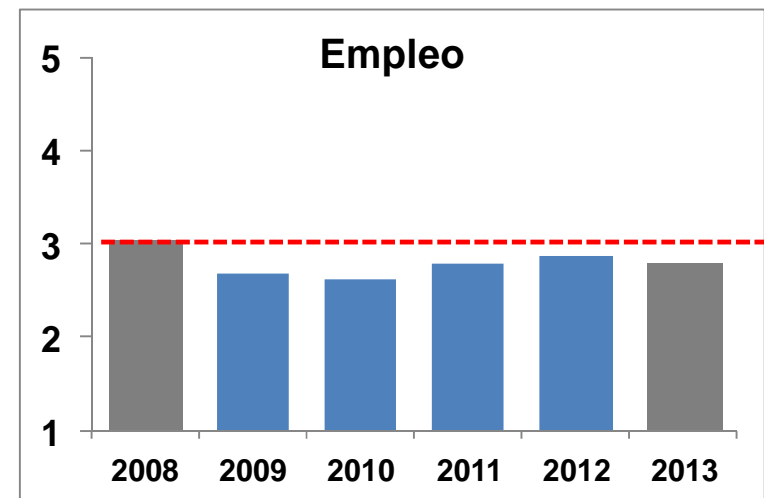
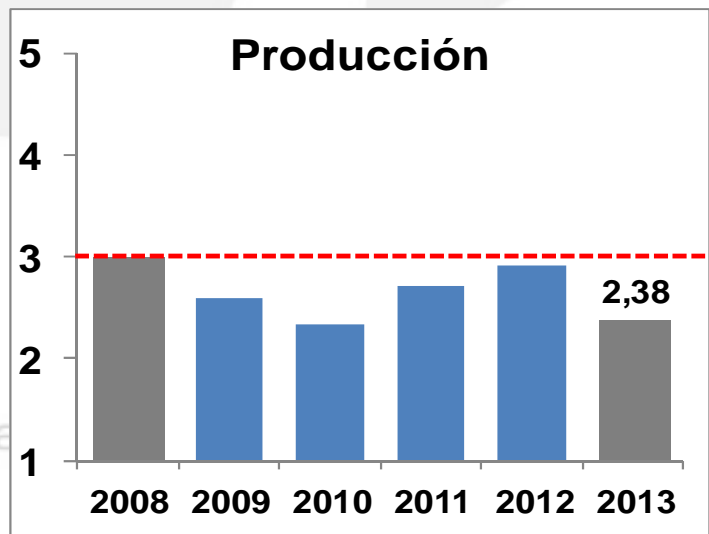


CONINDUSTRIA

# Principales variables en nivel más bajo desde 2.008



(5) Muy buena  
(4) Buena  
(3) Regular  
(2) Mala  
(1) Muy mala





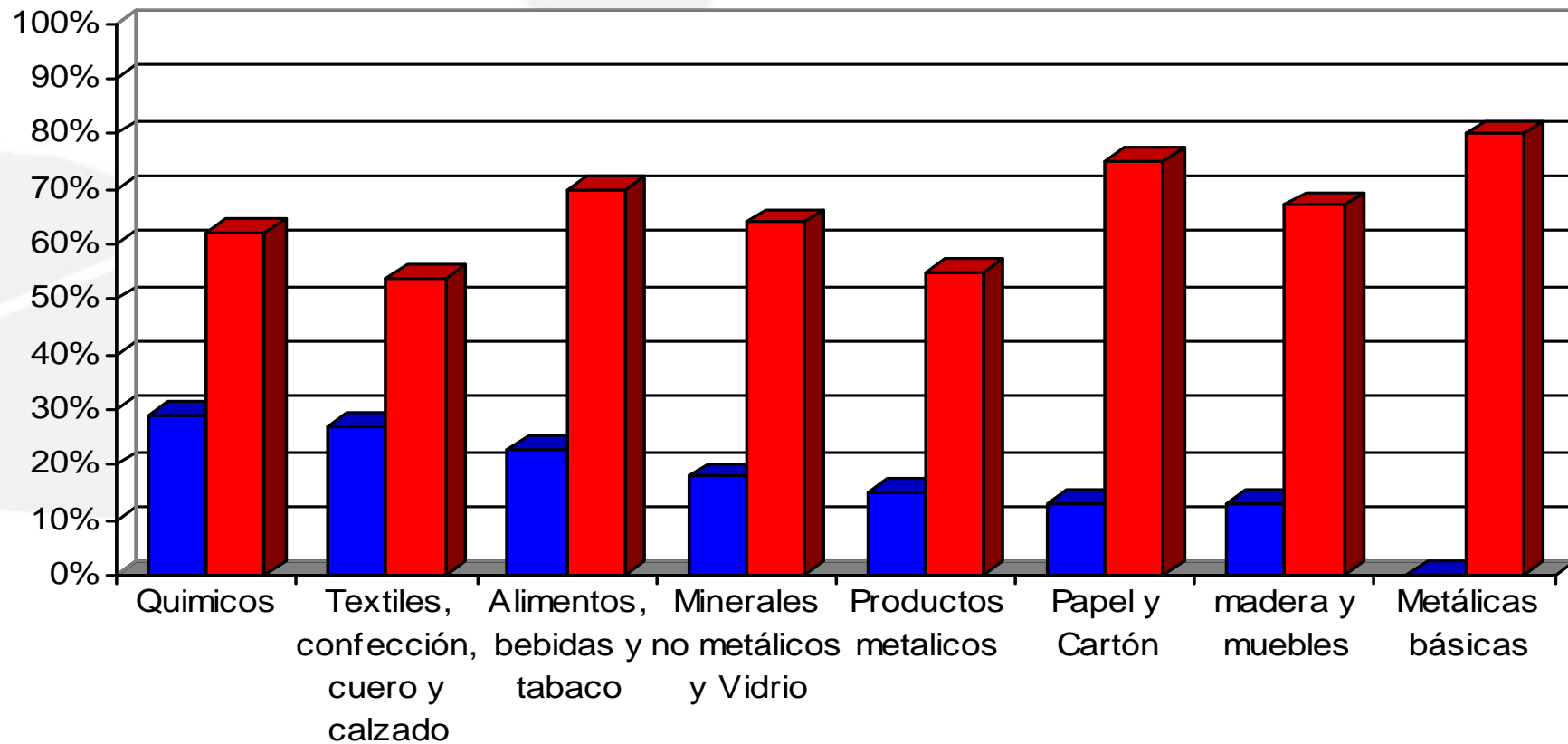


CONINDUSTRIA

# Variación en el nivel inventarios

## Análisis por sectores

■ Aumentó ■ Disminuyó



La estrategia de la Industria  
es venezolana

Porcentaje que refleja aumentos

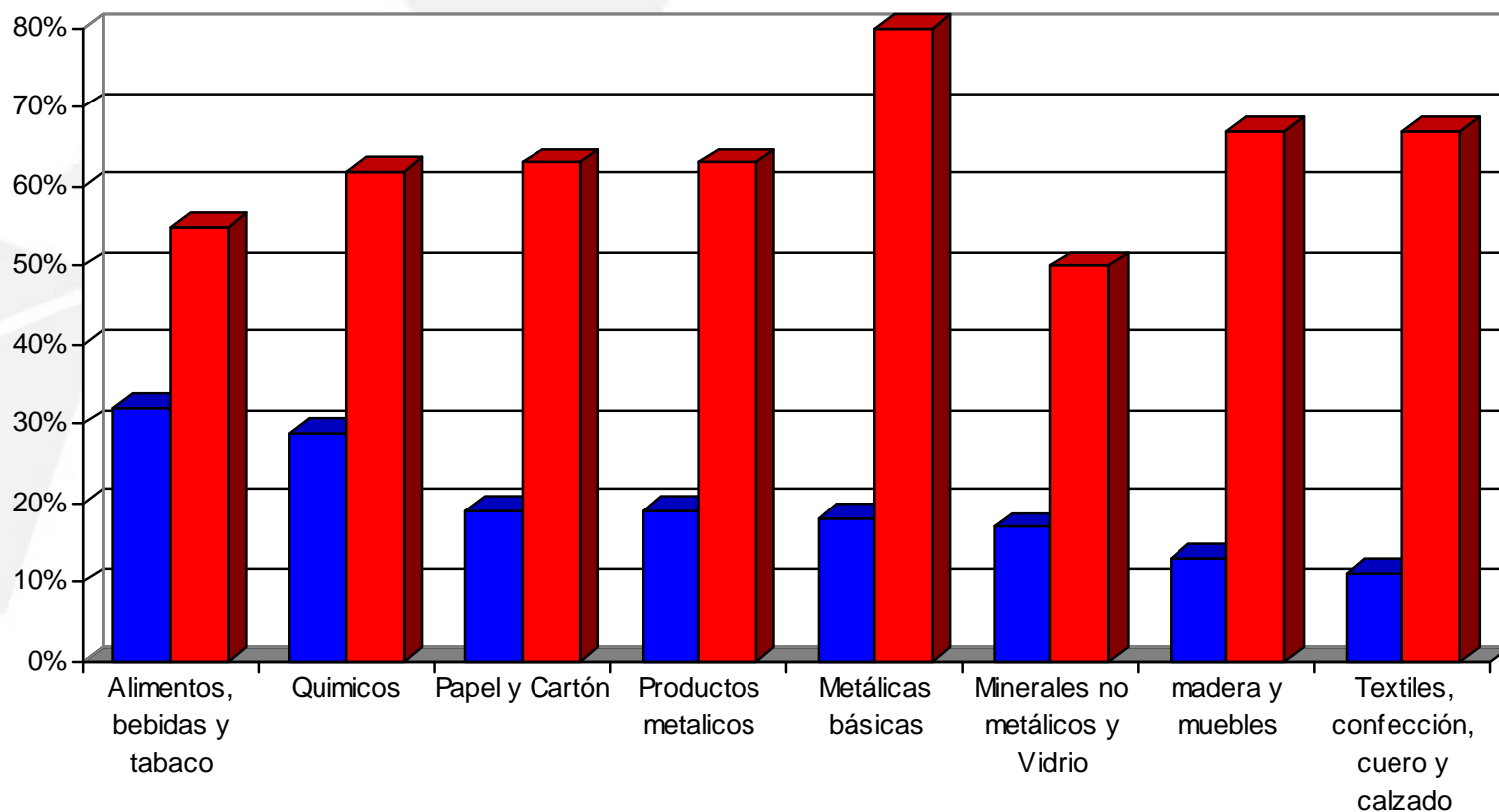


CONINDUSTRIA

# Variación en el nivel de Producción

## Análisis por sectores

■ Aumentó ■ Disminuyó



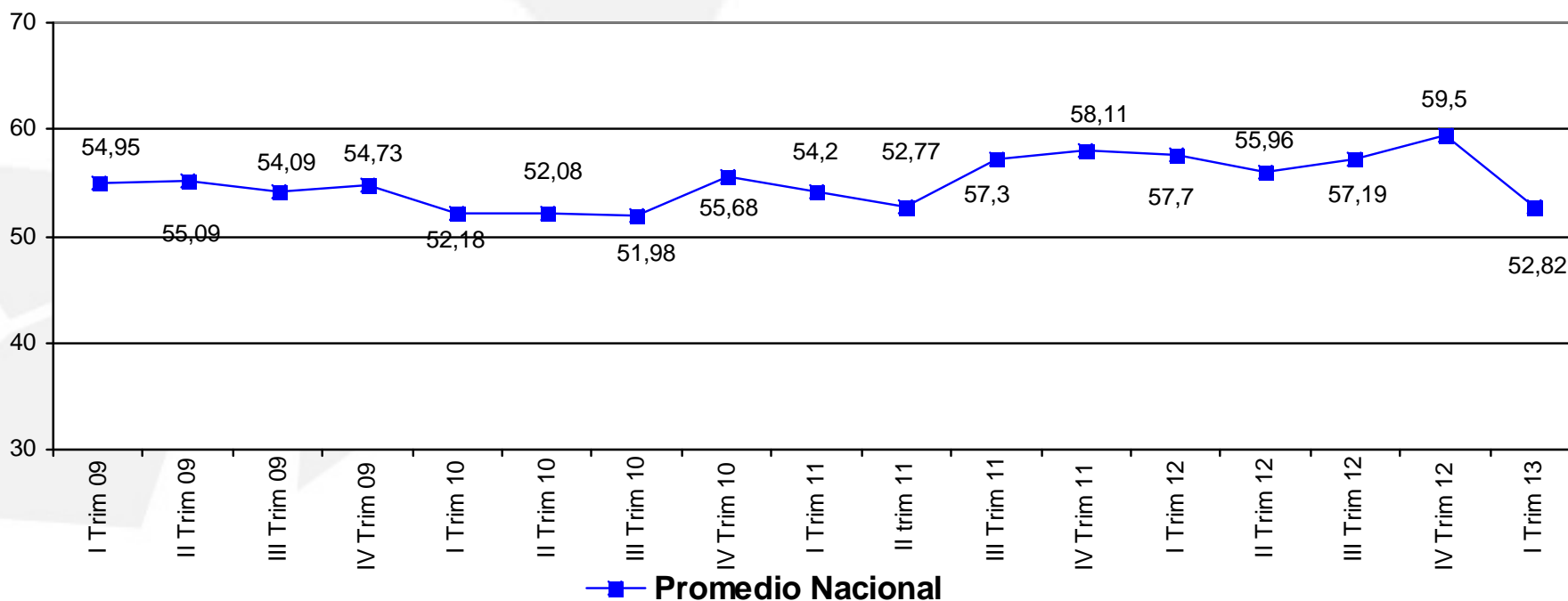
Porcentaje que refleja aumentos

La estrategia de la Industria es Venezuela



CONINDUSTRIA

# Capacidad Utilizada (% de utilización) I Trimestre 2013



**Capacidad Utilizada promedio %:**

**Gran Industria: 60,7%**

**Mediana Industria: 50,8%**

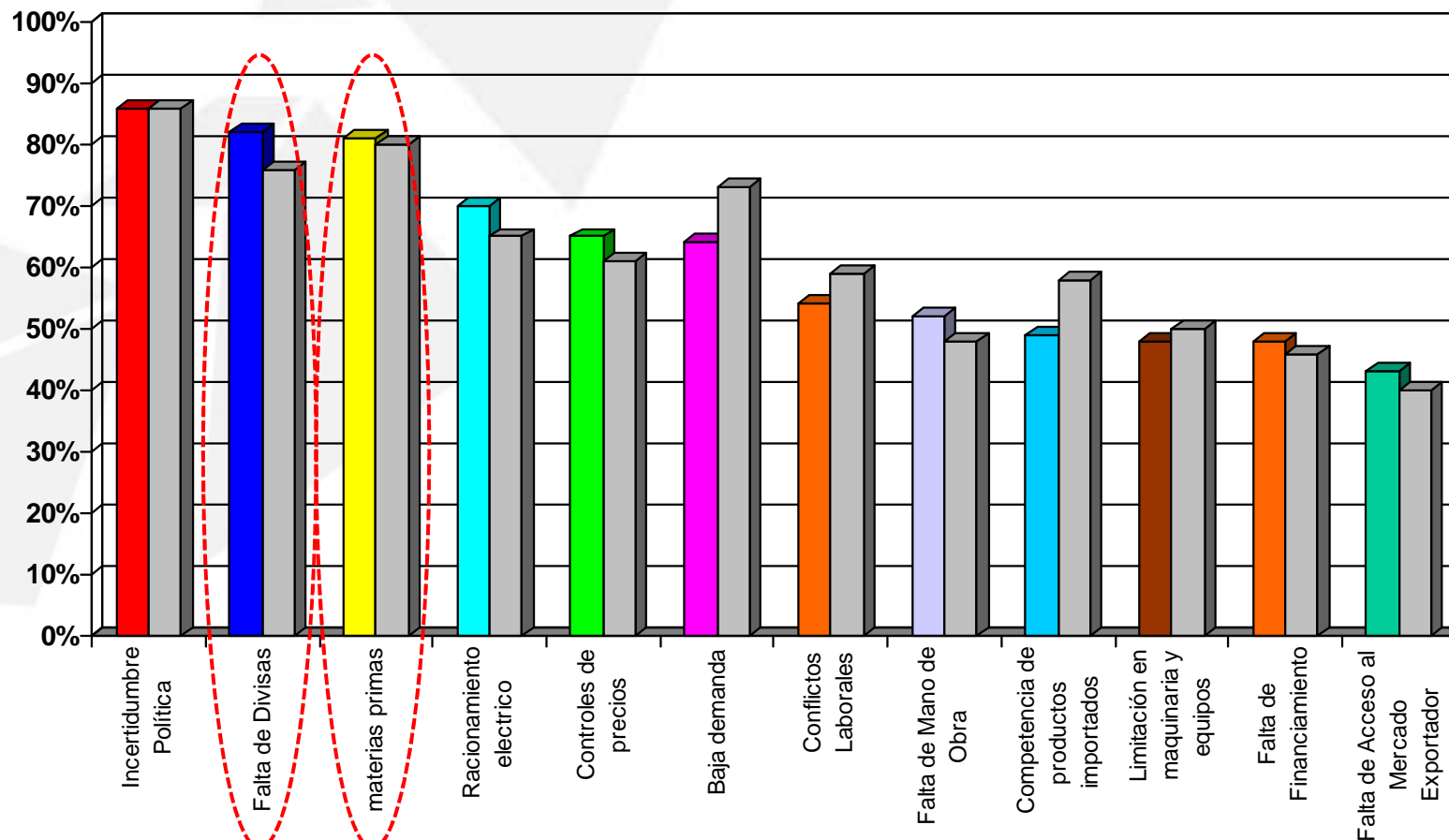
**Pequeña Industria: 46,7%**



CONINDUSTRIA

# Encuesta de Coyuntura Industrial I Trimestre 2013

## Factores que impiden el aumento de la producción



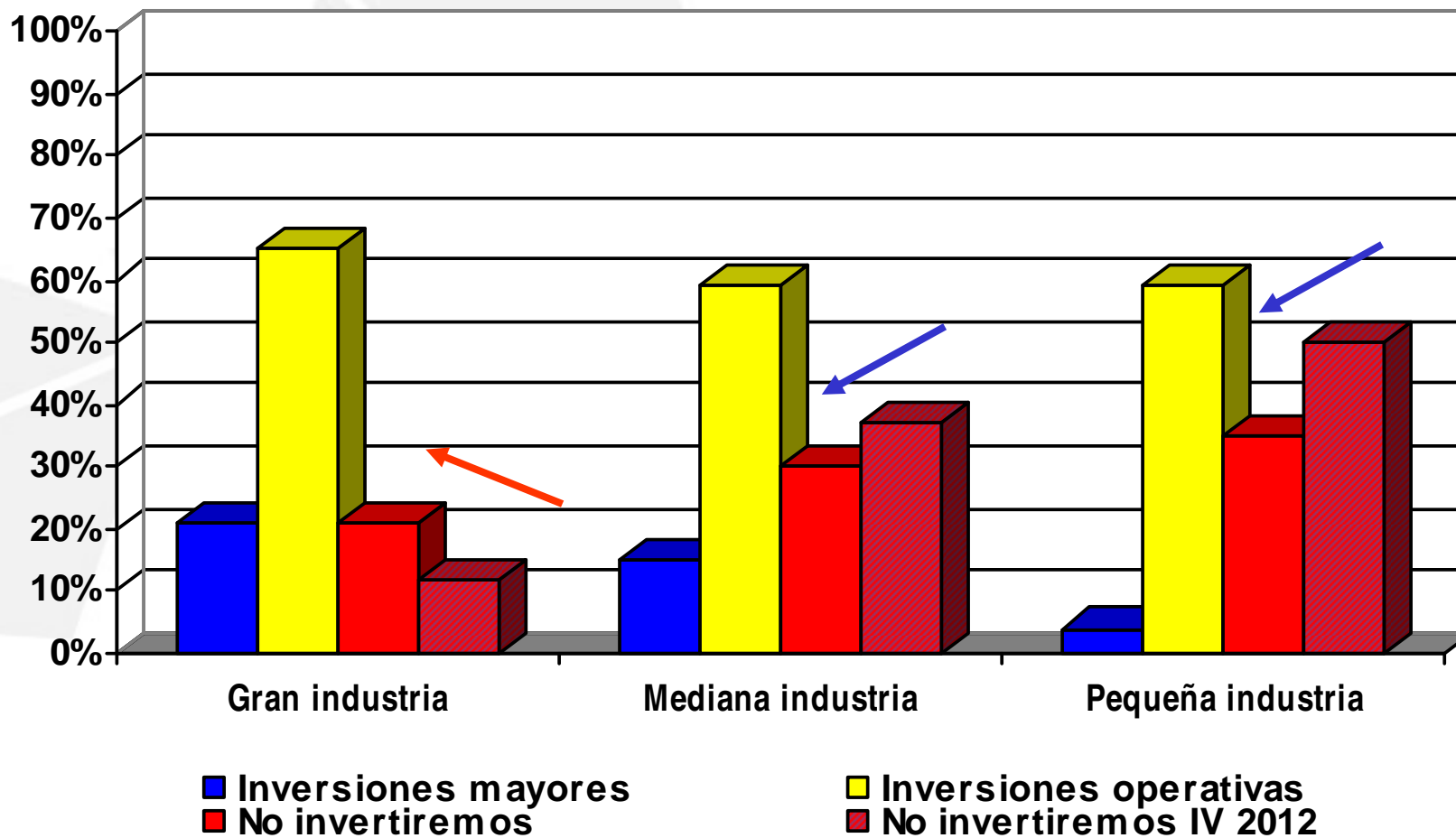
La estrategia de la Industria  
es Venezuela

1/ Las barras grises representan el IV Trimestre de 2012



CONINDUSTRIA

# Inversiones a realizar en el año 2013

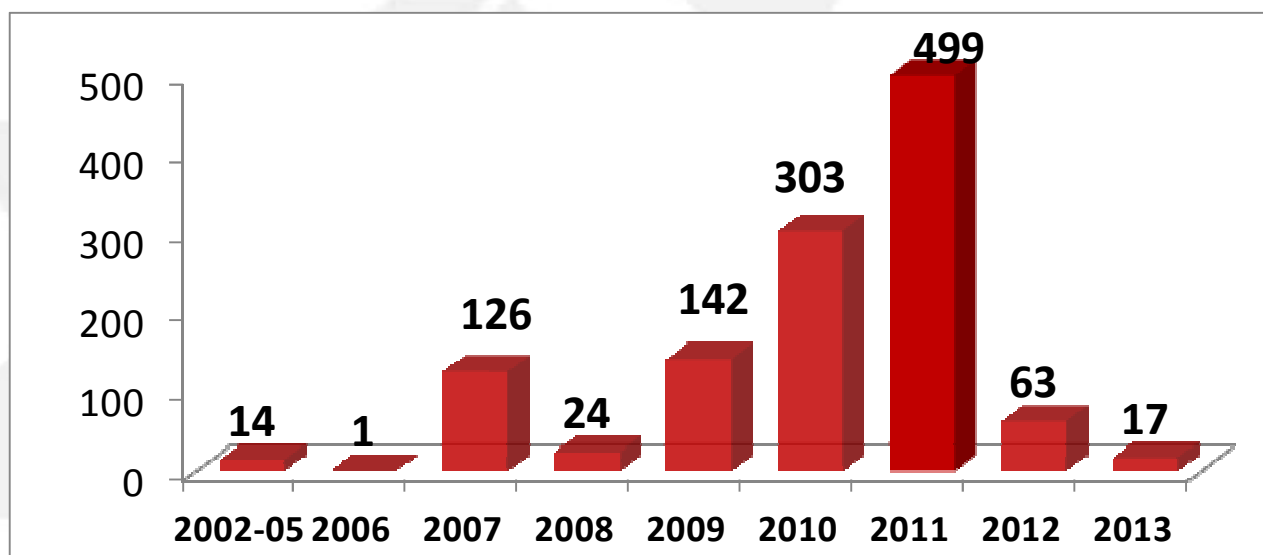


La estrategia de la Industria es Venezuela



# Deterioro del clima de inversión

Más del 80 % de los registros de intervenciones se ha generado desde el año 2009



**TOTAL A LA FECHA:**





CONINDUSTRIA

***¡Muchas Gracias!***  
***La Estrategia de la Industria es Venezuela***

La estrategia de la Industria  
es Venezuela