



OMSC

Observatorio Metropolitano
de Seguridad Ciudadana

VIOLENCIA HOMICIDA

Instituto de Investigaciones de Convivencia y Seguridad Ciudadana



***“Hoy observamos la violencia
para mañana observar la paz”***

CONTENIDO

- La violencia homicida
- La situación en el año 2010
- La situación en el año 2011
- Caracterización de los homicidios
- Conclusiones

LA VIOLENCIA HOMICIDA

- Uso deliberado de la fuerza física o el poder
- Contra otra persona
- Para producir su muerte

OBSERVATORIO METROPOLITANO DE SEGURIDAD CIUDADANA (OMSC)

LA SITUACIÓN EN EL AÑO 2010

Municipio	Homicidios	Tasa / 100.000 Hab.
Libertador	1.700	81
Sucre	496	76
Baruta	70	22
El Hatillo	10	14
Chacao	10	14
TOTAL	2.286	71

Fuente: Cuerpo de Investigaciones Científicas, Penales y Criminalísticas (CICPC).

Cálculos: Incosec

OBSERVATORIO METROPOLITANO DE SEGURIDAD CIUDADANA (OMSC)

LA SITUACIÓN EN EL AÑO 2011

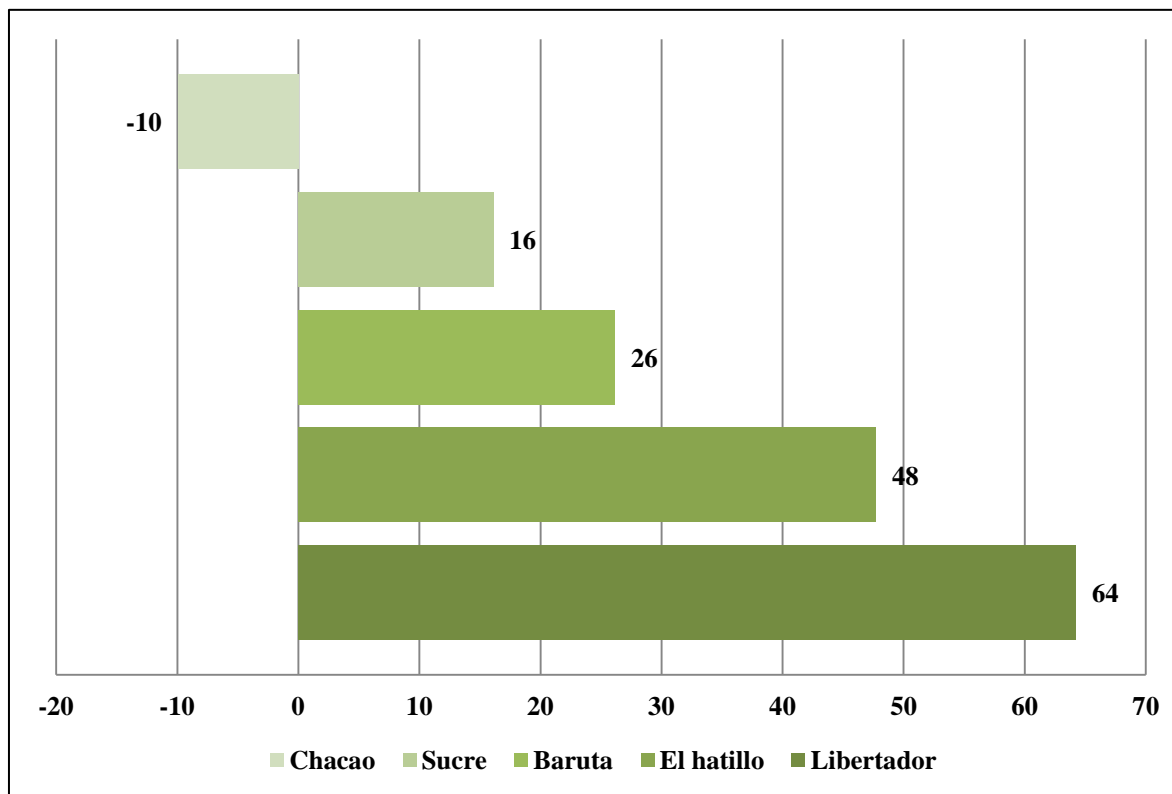
Municipio	Homicidios	Tasa / 100.000 Hab.
Libertador	2.800	133
Sucre	580	88
Baruta	84	26
El Hatillo	15	21
Chacao	9	13
TOTAL	3.488	108

Fuente: Cuerpo de Investigaciones Científicas, Penales y Criminalísticas (CICPC).

Cálculos: Incosec

OBSERVATORIO METROPOLITANO DE SEGURIDAD CIUDADANA (OMSC)

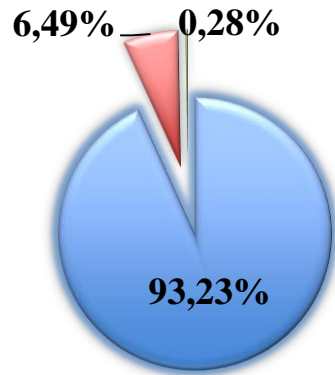
VARIACIÓN PORCENTUAL 2010 - 2011



Fuente: Instituto Autónomo Policía de Miranda; CICPC.

Cálculos: Incosec

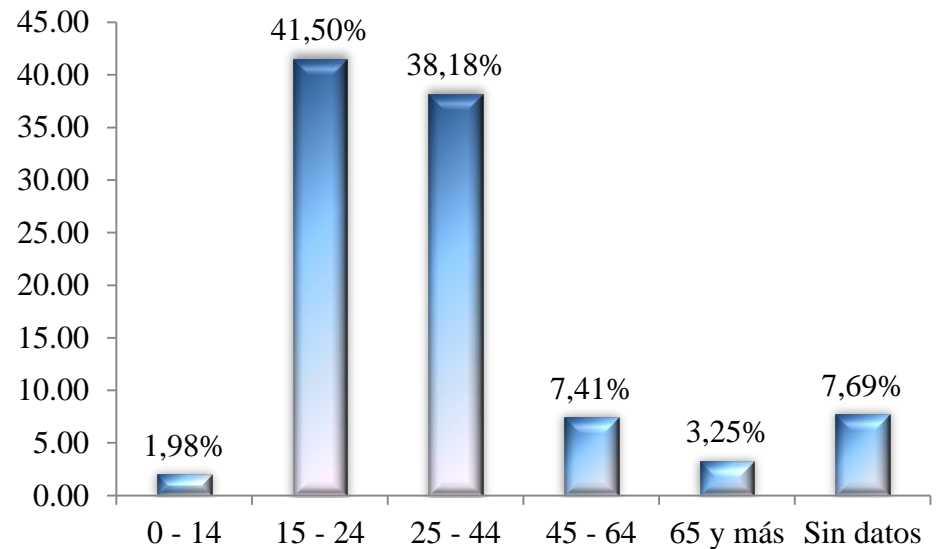
Caracterización de los homicidios



■ Hombre ■ Mujer ■ Sin datos

y a los jóvenes entre 15 y 24 años.

Es un fenómeno que afecta típicamente a la población masculina.



Fuente: Investigación Hemerográfica Incosec, 2011

OBSERVATORIO METROPOLITANO DE SEGURIDAD CIUDADANA (OMSC)

Caracterización de los homicidios

Contexto	Hombres	Mujeres	Total
Robo	23,0	17,4	22,6
Ajustes de cuenta	9,3	7,6	9,2
Discusiones	5,7	3,3	5,5
Enfrentamiento entre policías y delincuentes	4,2	0,0	4,0
Bala perdida	5,5	18,5	6,4
Cárcel y centros de detención	4,2	1,1	4,0
Intrafamiliar	1,1	16,3	2,1
Otro	2,7	7,6	3,0
Sin datos	44,2	28,3	43,3
Total	100%	100%	100%

Fuente: Investigación Hemerográfica Incosec, 2011

OBSERVATORIO METROPOLITANO DE SEGURIDAD CIUDADANA (OMSC)

Caracterización de los homicidios

Medio de comisión	Hombres	Mujeres	Total
Armas de fuego	92,1	75,0	91,0
Arma blanca	4,5	10,9	4,9
Objetos contundentes	0,1	0,0	0,1
Fuerza física	0,7	5,4	1,0
Varios medios de comisión	1,4	2,2	1,4
Otros	0,2	0,0	0,2
Sin datos	1,1	6,5	1,4
Total	100%	100%	100%

Fuente: Investigación Hemerográfica Incosec, 2011

OBSERVATORIO METROPOLITANO DE SEGURIDAD CIUDADANA (OMSC)

Caracterización de los homicidios

Cantidad de disparos	Hombres	Mujeres	Total
1	19,9	44,1	21,2
2	18,9	27,9	19,4
3	12,8	5,6	12,4
4	8,0	0,0	7,5
5	8,0	2,8	7,7
6 - 10	15,4	11,2	15,2
11 o más	17,0	8,4	16,5
Sin datos	0,1	0,0	0,1
Total	100%	100%	100%

Fuente: Investigación Hemerográfica Incosec, 2011

CONCLUSIONES

- ***Municipio Libertador***: zona más violenta del AMC en 2010 y 2011
- ***Municipio Sucre***: registró la menor variación porcentual en el incremento de los homicidios.
- ***Municipio Baruta***: aunque registró un aumento en la tasa de homicidios, mantiene su posición en relación al resto de los municipios.
- ***Municipio El Hatillo***: zona más afectada por los homicidios en relación al año 2010.
- ***Municipio Chacao***: disminuyó su tasa de homicidio en 10%.

GRACIAS POR SU ATENCIÓN

***Instituto de Investigaciones de Convivencia y Seguridad Ciudadana
INCOSEC***

www.incosec.org

incosec@gmail.com

[@incosec](https://www.instagram.com/incosec)



Observatorio Metropolitano
de Seguridad Ciudadana